



보 도 자 료



보도 일시	(인터넷) 2022. 2. 9.(수) 12:00 (지 면) 2022. 2. 10.(목) 조간	배포 일시	2022. 2. 9.(수) 08:30
담당 부서	평생직업교육국 평생학습정책과	책임자	과 장 이혜진 (044-203-6345)
		담당자	사무관 유재우 (044-203-6318)

2022년 신규 평생학습도시 선정 결과 발표

- 지역 단위 평생교육 활성화를 위해 총 12.2억 원 지원 -

- 교육부(부총리 겸 교육부장관 유은혜)와 국가평생교육진흥원(원장 강대중)은 지역 단위 평생교육을 활성화하기 위해 전국 8개의 평생학습도시를 신규로 선정하고, 기존 평생학습도시를 대상으로 특성화 사업(16개 평생학습도시, 5개 시도)도 지원한다.

< 평생학습도시(개요) >

- ▶ (개념) 개인의 삶의 질 제고와 도시 전체의 경쟁력 향상을 위해 주민 누구나 원하는 학습을 즐길 수 있는 학습공동체가 형성된 도시
- ▶ (선정 방법)
 - (최초 지정) 매년 공모를 통하여, 기초 지자체 내 조직·인력·예산 등 평생학습 기반을 확인하여, 신규 평생학습도시를 지정(2001~)
 - (재지정) 최초 지정 4년이 지난 뒤, 지역별 평생교육사업 추진 현황 등을 점검하는 재지정평가를 통하여, 3년 주기로 재지정(2020~)
- ▶ (현황) (2021) 180개 → (2022) 188개 ※ 전국 기초 지자체(226개)의 83.2%
- ▶ (주요 활동) 평생교육 프로그램 운영, 온-오프라인 평생교육 기반(인프라) 구축, 자발적 학습동아리 지원, 평생교육 종사자 전문성 강화 등

- 올해는 8개 기초 지자체(강원 태백시, 경북 문경시, 부산 강서구, 서울 광진구, 서울 종로구, 인천 동구, 인천 중구, 전북 순창군)를 평생학습도시로 신규 선정하여, 각 9천만 원 내외의 평생교육사업 운영비를 지원한다.

- 또한 교육부는 기존 평생학습도시를 대상으로 △ 대학, 학교 등과 연계하여 학습자 중심 평생학습 체제를 구축하는 ‘지역자원 연계 강화형’, △ 지자체 특성에 맞는 평생교육 프로그램을 운영하는 ‘지역특화 프로그램형’ 등 2가지 유형에 따라 특성화를 지원한다.

- 지역자원 연계 강화형에 5곳(강원 원주시, 부산 남구, 서울 성동구, 서울 중랑구, 울산 동구), 지역특화 프로그램형(기초 지자체)에 11곳(강원 인제군, 강원 철원군, 경북 의성군, 경기 오산시, 경기 화성시, 경남 거창군, 경북 경주시, 광주 북구, 대전 유성구, 부산 연제구, 전남 곡성군)을 선정하였으며, 다양한 평생교육사업을 지원(2천만 원 내외)할 예정이다.
- 이외에도 지역특화 프로그램형(기초-광역지자체 연계)에 총 5개 시도(경상북도, 부산광역시, 서울특별시, 충청북도, 전라남도)를 선정·지원(4천만 원 내외)하여, 기초-광역 지자체 간 평생교육 분야 연계-협력 우수사례를 발굴해 나갈 계획이다.
- 특히, 올해는 지역의 주요 문제로 대두된 인구소멸 위기에 대응하기 위해 평생학습도시 지정 시, 행정안전부에서 지정한 ‘인구감소지역’을 평생학습도시 대상으로 별도 선정하고, 특성화 지원 심사 시에는 가점을 부여하였다.

< 인구감소지역 사업 지원 현황 >

유형	지원 지자체
신규 평생학습도시 지정	강원 태백시, 경북 문경시, 전북 순창군
평생학습도시 특성화 지원	강원 철원군, 경북 의성군, 경남 거창군, 전남 곡성군

- 이처럼 인구감소지역에 대한 평생교육 활성화를 통해 지역의 특성 및 주민 수요를 고려한 평생학습 프로그램을 제공하고, 지역이 활력을 되찾는 계기를 마련하여 인구 유출을 줄이고 새로운 인구의 유입을 촉진할 것으로 기대된다.
- 유은혜 부총리 겸 교육부장관은 “지역의 여건과 특성에 맞는 평생교육 활성화를 위해 교육부와 지자체가 함께 노력한 결과, 전체 기초 지자체의 83% 이상이 평생학습도시로 지정되는 등 평생교육을 위한 기본적인 기반이 마련되었다.”라고 말하며,
- “올해는 지역 평생교육의 질적 도약을 위해 관계부처 및 시도, 시군구와 유기적으로 협력하여 현장에서 체감할 수 있는 다양한 성과를 만들어 가겠다.”라고 밝혔다.

- 【붙임】 1. 2022년 신규 평생학습도시 주요 사업 내용
 2. 2022년 평생학습도시 특성화 사업 목록
 3. 평생학습도시 조성 현황

붙임 1

2022년 신규 평생학습도시 주요 사업 내용

□ 강원 태백시

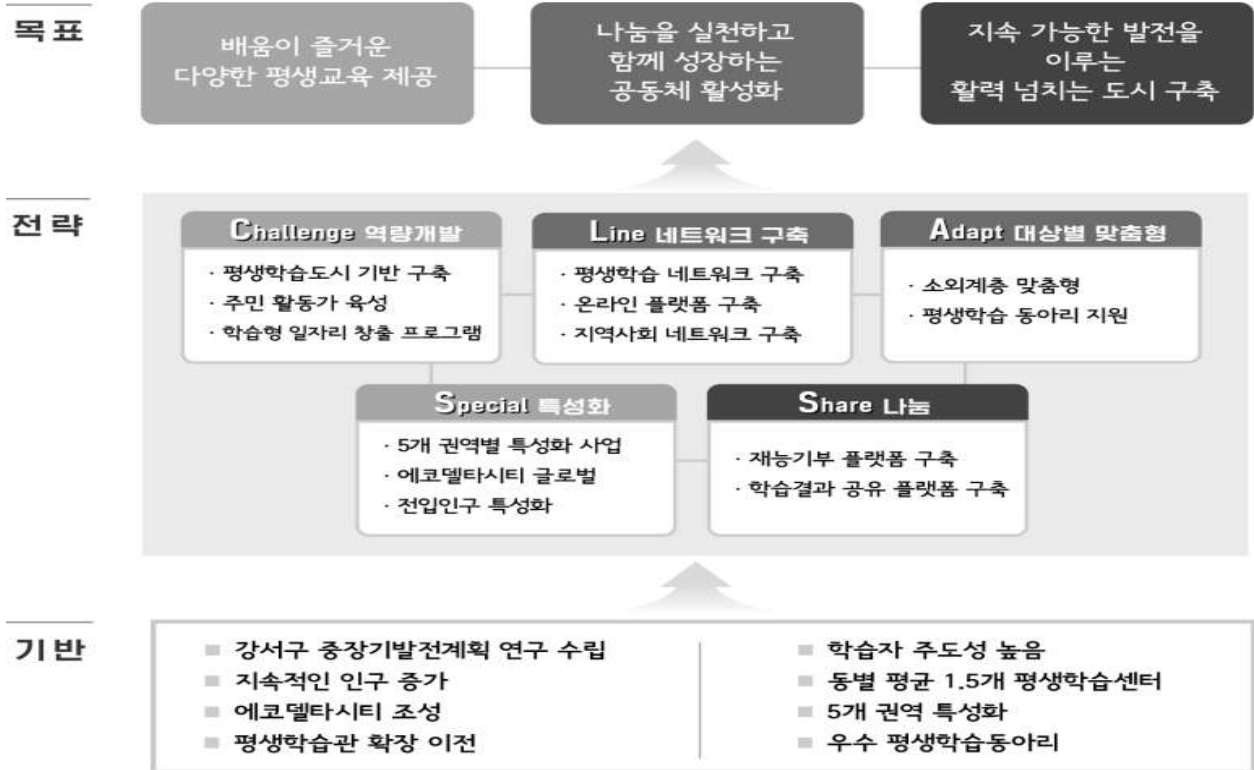


□ 경북 문경시



□ 부산 강서구

배움의 품격!
명품 CLASS 평생학습도시 강서



□ 서울 광진구

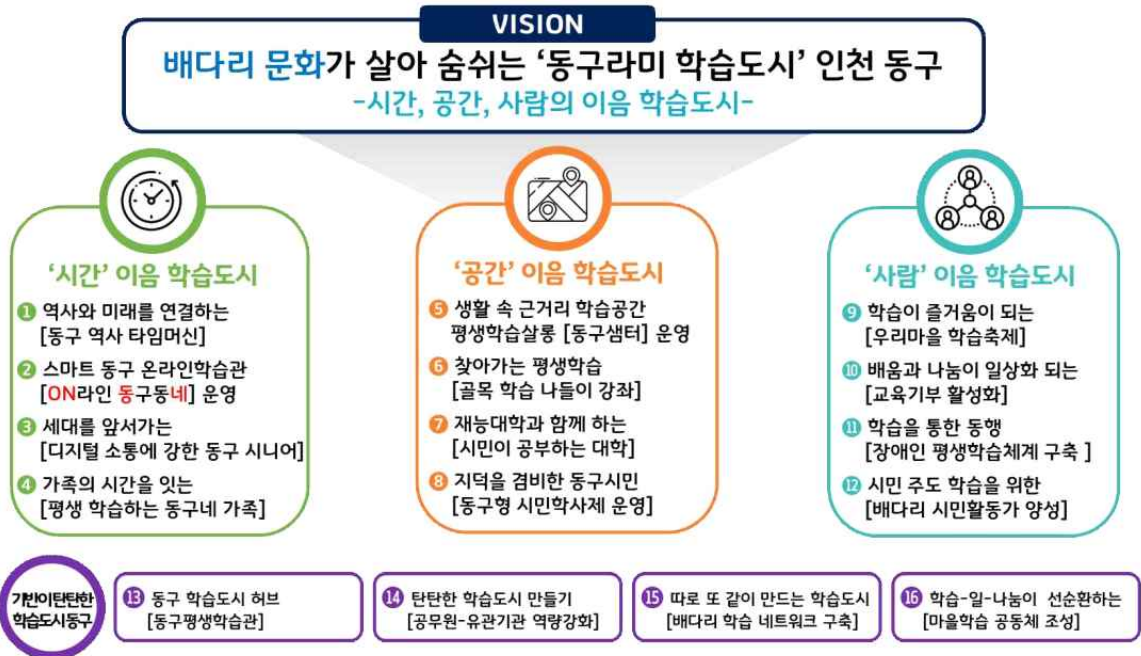


□ 서울 종로구

도시의 모든 자원과 역량이 새로운 교육자본이 되는
지속가능 교육도시, TEAM 종로

구분	핵심 키워드	전략 과제
T 변화 종로	Technology(기술)	포스트코로나 디지털 역량 및 시민성 향상
	Transformation(변화)	권역별 종로형 평생학습모델 발굴 및 컨설팅
E 확장 종로	Empowerment(역량강화)	거버넌스 강화를 위한 평생학습관계자 역량 증진
	Expansion(확장)	지속가능발전 촉진하는 교육을 통한 시민참여 확장
A 연결 종로	Association(자원연계)	지역 자원을 활용·연계한 종로 메이커 육성
	Advance(증진)	예술·문화 자원을 연계한 지역 큐레이팅 및 아카이브 제작
M 사람 종로	Manpower(인재)	평생교육 지원체계 구축을 위한 평생학습 매니저 양성 및 운영
	Motivation(동기부여)	다양한 취창업 교육을 통한 평생직업교육 시대 대비

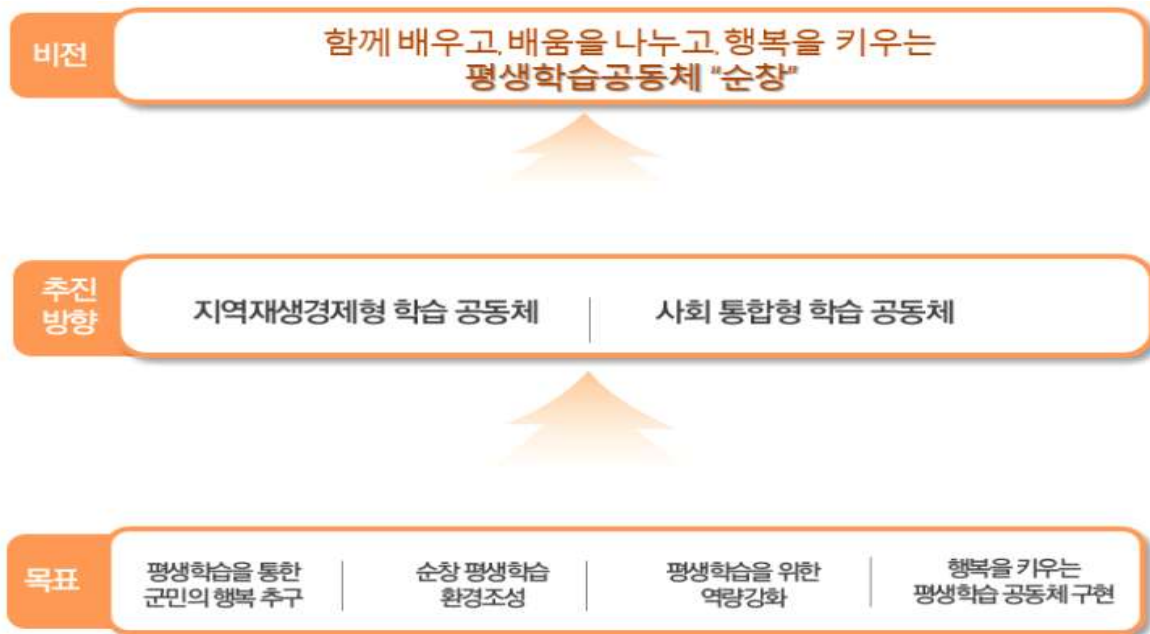
□ 인천 동구



□ 인천 중구



□ 전북 순창군



붙임 2**2022년 평생학습도시 특성화 사업 목록****<지역자원 연계 강화형>**

	지자체	연계 기관
1	강원 원주시	제1군수지원사령부, 공군제8전투비행단, 한라대 등(군장병 및 가족 평생학습)
2	부산 남구	부경대, 동명대, 남구진로교육지원센터(에듀 메타버스 전문가 양성)
3	서울 성동구	성동구 치매안심센터·자원봉사센터 등(치매예방활동가 양성교육)
4	서울 중랑구	서일대, 중랑창업마루, 신내종합사회복지관 등(5060 신중년 활력 평생학습)
5	울산 동구	울산과학대, 현대중공업 생애설계지원센터 등(50+나도야간다 세상속으로)

<지역특화 프로그램형-평생학습도시>

	지자체	주요 프로그램
1	강원 인제군	목공체험지도사 3급 과정, 약선요리 & 꽃차 플레이팅 전문가과정 등
2	강원 철원군	놀이코칭 전문가 / 양육코칭 전문가 / 아이돌보미 양성 교육
3	경북 의성군	책놀이지도사 및 미술심리상담사 양성 과정
4	경기 오산시	오산놀이정원사 심화과정, 경기정원박람회 자원봉사자 양성과정 등
5	경기 화성시	마을 생태기록해설사-역사문화해설사 양성 / 모두의 마을 플랫폼 운영
6	경남 거창군	거창 지역학 전문가 양성, 소상공인을 위한 셀프디자이너 양성 등
7	경북 경주시	소외계층 디지털 학습 도우미 및 디지털 성인문해교육 강사 양성
8	광주 북구	도시숲 재생사, 도시골목 재생사, 도시농업 재생사 양성과정
9	대전 유성구	3040 수리과학 창의 교육 지도사, 5060 디지털 서포터즈 전문가 양성
10	부산 연제구	마을교사 토닥샘 양성, 숲 생태놀이 지도사 양성 등
11	전남 곡성군	생태텃밭정원 교육농 교육과정, 생태놀이지도사 2급 과정

<지역특화 프로그램형-광역·기초 연합>

	지자체	연합 평생학습도시	주요 프로그램
1	경상북도	포항시, 구미시, 상주시, 경산시	경북 행복학습마을 프로젝트
2	부산광역시	중구, 서구, 동구, 영도구, 금정구, 기장군 부산진구, 동래구, 북구, 사하구, 수영구	Busan-up, 평생학습 동.백.꽃. 플랫폼 활성화
3	서울특별시	금천구, 성동구, 동대문구	서울형 '우리 동네 평생교육 활동가' 양성 및 연수 운영
4	전라남도	순천시, 나주시, 화순군, 해남군	전남형 생태환경교육 프로그램
5	충청북도	청주시, 충주시, 음성군, 증평군	충북 생태 인문학 아카데미

붙임 3

평생학습도시 조성 현황

광역시	지정연도								
	'15 이전	'16	'17	'18	'19	'20	'21	1주기 재지정('20~'21)	'22
서울		용산구		종로구 구로구	성동구	동대문구	동작구	관악구 성북구 양천구 영등포구 강동구 강서구 마포구 은평구 강남구 금천구 노원구 도봉구 서대문구 송파구	광진구 종로구
부산		동구	북구 중구	수영구	동래구			해운대구 연제구 사상구 영도구 부산진구 금정구 남구 사하구 서구 기장군	강서구
대구	동구('05)					남구		달서구 수성구 북구	
인천			계양구					연수구 부평구 미추홀구 남동구 서구	동구 중구
광주								남구 광산구 동구 북구 서구	
대전								유성구 대덕구 동구 서구	
울산		동구		남구				울주군 중구 북구	
세종					세종시				
경기	가평군('13) 양평군('14) 연천군('14)		여주시	파주시	광주시 하남시	동두천시 안성시		광명시 부천시 이천시 구리시 수원시 시흥시 안산시 용인시 평택시 과천시 안양시 남양주시 포천시 군포시 김포시 성남시 양주시 의왕시 의정부시 화성시 고양시 오산시	
강원	화천군('06) 횡성군('07) 인제군('13) 평창군('13) 홍천군('14) 철원군('15)	영월군		춘천시		원주시	양구군	삼척시 강릉시 동해시	태백시
충북	단양군('05) 진천군('06) 옥천군('13) 음성군('13) 증평군('14)						괴산군 영동군	청주시 제천시 충주시	
충남	금산군('04) 부여군('05) 태안군('06) 서천군('07) 홍성군('13) 예산군('14)			보령시				서산시 아산시 천안시 당진시 논산시 공주시	
전북	진안군('01) 익산시('05) 정읍시('06) 완주군('11)		부안군		고창군	무주군		전주시 김제시 남원시 군산시	순창군
전남	곡성군('06) 강진군('07) 영암군('07) 담양군('14) 화순군('15)	고흥군	영광군 완도군		해남군	나주시		순천시 목포시 광양시 여수시	
경북	칠곡군('04) 경산시('07) 영주시('13) 청도군('14)		의성군				상주시 영천시	안동시 구미시 포항시 경주시	문경시
경남	거창군('03) 남해군('05) 하동군('06) 창녕군('13) 합천군('14)	함안군	밀양시 산청군			거제시		창원시 김해시 양산시 진주시 통영시	
제주								제주시 서귀포시	
계	39	6	10	7	7	8	6	97	8