

제 4 교시

사회탐구 영역(한국사)

성명

수험 번호



전라북도교육청

1. 밑줄 친 ‘여러 정책’을 탐구하기 위한 활동으로 적절한 것은?

통일 이후 신라는 새롭게 신라의 지배 체제 안에 흡수된 고구려와 백제의 유민들을 적극 포용함으로써 국가의 단결을 공고히 해야 할 필요성을 인식하였다. 이를 위해 신라는 고구려와 백제의 옛 지배층을 골품 제도 체제에 편입시켜 제한적이지만 관직 참여를 인정하는 등 여러 정책을 추진하였다.

- ① 9서당의 구성원을 조사한다.
- ② 국학을 설치한 목적을 조사한다.
- ③ 녹읍을 폐지한 이유를 살펴본다.
- ④ 민정 문서 작성의 배경을 알아본다.
- ⑤ 시중의 권한이 강화된 배경을 알아본다.

2. 밑줄 친 ‘이 시기’의 상황으로 적절하지 않은 것은?

이 시기에는 봉당은 물론, 탕평파나 반탕평파 같은 정치 집단 사이의 대립적인 구도가 없어졌다. 중앙 정치를 주도하는 정치 집단은 소수의 가문 출신으로 좁아지면서 그 기반이 축소되었다. 유력한 가문들은 왕실 외척이거나 산림 또는 관료 가문의 성격을 함께 띠고 있었다. 이들은 서로 연합하거나 대립하면서 인척 관계로 얽혀 하나의 정치 집단을 이루어 권력과 이권을 독점하였다.

- ① 삼정의 문란이 심각하였다.
- ② 천주교의 교세가 확장되었다.
- ③ 최제우가 동학을 창시하였다.
- ④ 농민 봉기가 빈번하게 일어났다.
- ⑤ 일당 전제화의 경향이 시작되었다.

3. (가) 국가를 세운 이민족에 대한 대응으로 가장 적절한 것은?

인종 4년, 대부분의 신하들은 사대를 할 수 없다고 주장하였다. 그러나 이자겸과 척준경이 말하였다. “옛날의 (가) 은/는 소국으로 거란과 우리를 섬겼습니다. 하지만, 지금은 갑자기 강성해져서 거란과 송을 멸망시키고 정치적 기반을 굳건히 함과 동시에 군사력을 강화하였습니다. 또 우리와 영토가 맞닿아 있으므로 정세가 사대하지 않을 수 없게 되었습니다. 작은 나라가 큰 나라를 섬기는 것은 선왕의 법도입니다. 마땅히 먼저 사신을 보내어 예를 닦는 것이 옳습니다.” 인종이 이 건의를 받아들였다.

—『고려사절요』—

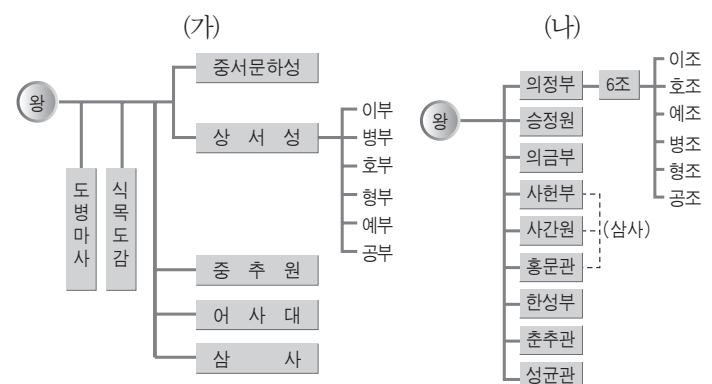
- ① 강화 천도를 단행하였다.
- ② 윤관이 동북 9성을 축조하였다.
- ③ 강감찬이 귀주 대첩을 거두었다.
- ④ 최영이 요동 정벌을 추진하였다.
- ⑤ 공민왕이 쌍성총관부를 수복하였다.

4. 을의 질문에 대한 대답으로 옳은 것은? (3점)



- ① 양반에게도 군포를 징수하였어.
- ② 토지 1결마다 2두씩 결작미를 거두었어.
- ③ 토산물 대신 토지 결수에 따라 쌀로 거두었어.
- ④ 조세 액수가 토지 1결당 미곡 4두로 고정되었어.
- ⑤ 별공·진상 등의 현물 징수가 여전히 남아 있었어.

5. (가), (나)에 대한 설명으로 옳은 것은? (3점)

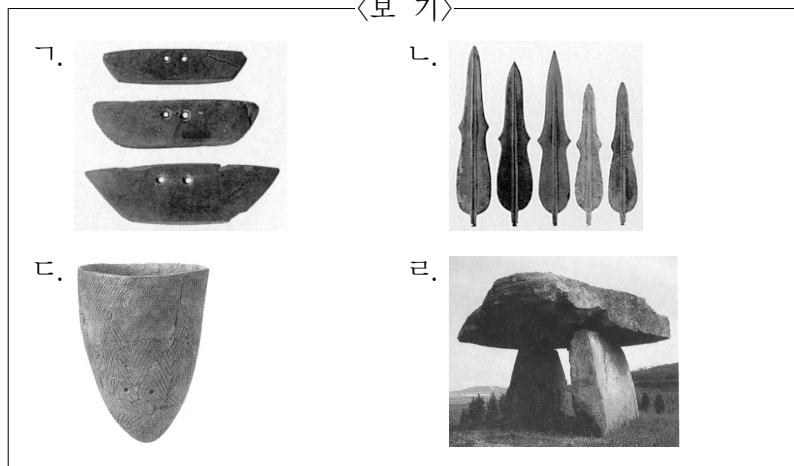


- ① (가) — 경국대전 체제에 따라 운영되었다.
- ② (가) — 귀족 정치의 특징이 나타나는 회의 기구를 두었다.
- ③ (나) — 처음으로 감찰 기관을 두었다.
- ④ (나) — 삼사에서 화폐와 곡식 출납에 대한 회계를 담당하였다.
- ⑤ (가), (나) — 당의 3성 6부 체제를 수용하여 마련되었다.

6. 밑줄 친 ‘이 나라’의 세력 범위를 알려 주는 유물·유적만을 <보기>에서 있는 대로 고른 것은?

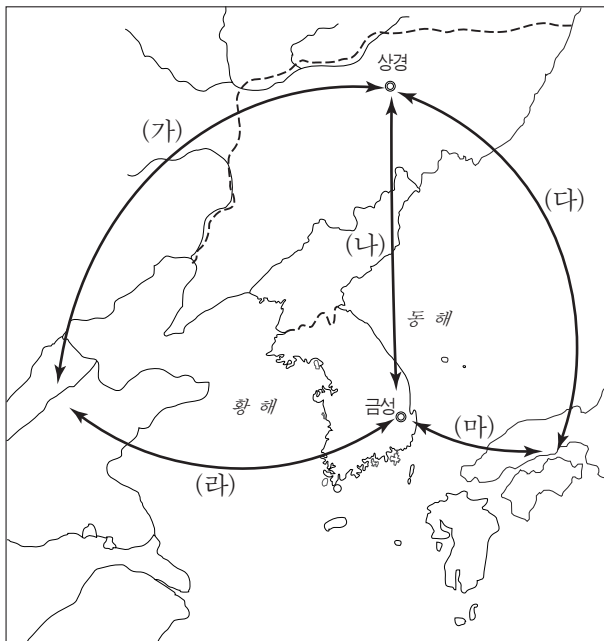


—<보 기>—



- ① 가, 나 ② 가, 다 ③ 나, 라
④ 가, 다, 라 ⑤ 나, 다, 라

7. 지도의 시기에 (가)~(마)의 교류와 관련된 설명으로 옳지 않은 것은? (3점)



- ① (가) — 덩저우에 발해관이 설치되었다.
② (나) — 상설 교통로인 신라도가 설치되었다.
③ (다) — 신라를 견제하기 위해 사신이 왕래하였다.
④ (라) — 산둥 반도와 양쯔 강 하류에 신라방이 설치되었다.
⑤ (마) — 한반도 문화의 영향으로 아스카 문화가 성립하였다.

8. (가), (나) 조약에 대한 설명으로 옳지 않은 것은?

(가) 조선국 정부는 제5관에서 정한 2개 항구를 개항하고 일본인이 와서 통상을 하도록 허가한다. 이곳에서 토지를 빌려 집을 짓거나 조선 인민에게 집을 빌리도록 허가한다.
(나) 조약을 체결한 뒤에 통상 무역 상호 교류 등에서 본 조약에 부여되지 않은 어떠한 권리나 특혜를 다른 나라에 허가할 때에는 자동적으로 미국 관민에게도 똑같이 주어진다.

- ① (가) — 운요호 사건을 계기로 체결되었다.
② (가) — 일본의 해안 측량권을 인정하였다.
③ (나) — 조선이 서양과 체결한 최초의 조약이다.
④ (나) — 제너럴 셔먼호 사건을 계기로 체결되었다.
⑤ (가), (나) — 치외법권이 규정되었다.

9. 밑줄 친 ‘이들’에 대한 설명으로 옳은 것만을 <보기>에서 있는 대로 고른 것은? (3점)

이들은 과거와 음서를 통하여 관직을 독점하고, 중서문하성과 중추원의 재상이 되어 정국을 주도해 나갔다. 또한, 관직에 따라 과전을 받고 자손에게 세습이 허용되는 공음전의 혜택을 받았을 뿐 아니라, 권력을 이용하여 불법적으로 개인이나 국가의 토지를 차지하여 경제력까지 거의 독점하였다.

—<보 기>—

ㄱ. 무신 정변을 계기로 몰락하였다.
ㄴ. 경원 이씨, 해주 최씨 등이 대표적이다.
ㄷ. 도평의사사를 중심으로 권력을 장악하였다.
ㄹ. 성리학을 수용하여 사회 개혁을 추진하였다.

- ① ㄱ, ㄴ ② ㄱ, ㄹ ③ ㄷ, ㄹ
④ ㄱ, ㄴ, ㄷ ⑤ ㄴ, ㄷ, ㄹ

10. 밑줄 친 ‘이 사건’이 일어난 배경으로 가장 적절한 것은? (3점)

이 사건이 일어나자 청은 즉각 반발하였고, 조선 정부도 각국 공사들에게 서신을 보내 조정을 요청하였다. 이에 영국은 청, 일본, 러시아로부터 조선을 점령하지 않는다는 확약을 받은 후 1887년에 군대를 철수하였다.

- ① 영선사가 파견되었다.
② 청·일 전쟁이 일어났다.
③ 척화주전론이 대두하였다.
④ 조선 중립화론이 제기되었다.
⑤ 조·러 비밀 협약이 추진되었다.

11. 교사의 질문에 대한 대답으로 가장 적절한 것은?



- ① 상민의 수를 늘리려고 하였습니다.
- ② 국가 재정을 보충하려고 하였습니다.
- ③ 신분 질서를 안정시키려고 하였습니다.
- ④ 수취 체제의 문란을 해소하려고 하였습니다.
- ⑤ 서열의 신분 상승 운동을 억제하려고 하였습니다.

12. 다음 주장에 관한 설명으로 옳은 것만을 <보기>에서 있는 대로 고른 것은? [3점]

조선 땅은 실로 아시아의 요충을 차지하고 있어 열강들이 서로 차지하려고 할 것이다. 조선이 위태로우면 중국도 위급해진다. 러시아가 영토를 넓히려는 한다면 반드시 조선이 첫 번째 대상이 될 것이다. …(중략)… 그렇다면 오늘날 조선이 세워야 할 책략으로 러시아를 막는 것보다 더 급한 일이 없다. 러시아를 막는 책략은 무엇인가? 중국과 친하고, 일본과 맺고, 미국과 이어짐으로써 자강을 도모할 뿐이다.

- <보 기>—
- ㄱ. 위정척사 운동을 심화시켰다.
 - ㄴ. 조사 시찰단에 의해 소개되었다.
 - ㄷ. 미국과의 조약 체결에 영향을 끼쳤다.
 - ㄹ. 왜양일체론이 대두하는 계기가 되었다.

- ① ㄱ, ㄷ ② ㄱ, ㄹ ③ ㄴ, ㄹ
- ④ ㄱ, ㄴ, ㄷ ⑤ ㄴ, ㄷ, ㄹ

13. (가), (나) 사이의 시기에 고구려에서 있었던 사실로 옳은 것은?

- (가) 평양까지 쳐들어온 백제 근초고왕의 군대와 전투를 벌이다 국왕이 전사하는 등 국가적 위기를 맞이하였다.
- (나) 수도를 평양성으로 옮겼으며, 백제를 공격하여 수도인 한성을 함락하고 한강 전 지역을 차지하는 등 영토를 확장하였다.

- ① 수의 침입을 살수에서 격퇴하였다.
- ② 낙랑군을 몰아내고 세력을 확대하였다.
- ③ 신라에 침입한 왜를 치기 위해 군대를 보냈다.
- ④ 왕위 계승을 형제 상속에서 부자 상속으로 바꾸었다.
- ⑤ 계루부 출신의 고씨가 왕위를 독점적으로 세습하게 되었다.

14. 다음 그림이 그려지던 시기의 상황으로 옳지 않은 것은?



- ① 민간 수공업이 발달하였다.
- ② 은광의 개발이 활발하게 이루어졌다.
- ③ 상품 작물의 재배가 널리 확대되었다.
- ④ 3포를 통한 대일 제한 무역이 행해졌다.
- ⑤ 장시와 포구에서 상거래가 활성화되었다.

15. 밑줄 친 '사건'과 관련된 탐구 활동으로 적절하지 않은 것은? [3점]

금년 봄 장정들을 모집하여 일본식 군사 훈련을 시키며 별기대라 하였다. 일본 군인 호리모토 레이조가 교련을 가르쳤으며 남산 밑에 훈련장을 신축하였다. 총을 메고 행군하며 날린 먼지가 공중을 덮으니 장안 사람들은 처음 보는 일이라 놀라지 않는 사람이 없었다. 또한 개화 이래 이해를 분간함이 없이 일본이라는 말만 들어도 어금니를 갈며 죽이려 하였으니 일반 백성들은 더욱 심하였다. 이때 사건을 일으킨 병사들이 들고 일어나 그를 추격하였다. 호리모토는 훈련장에서 구리재로 도망가다 돌에 맞아 죽었다.

— 황현, 『매천야록』 —

- ① 일본군 주둔이 허용된 배경을 조사한다.
- ② 고종이 친정을 시작하게 된 배경을 알아본다.
- ③ 개화 정책에 대한 구식 군인들의 불만을 조사한다.
- ④ 청이 외교 고문과 재정 고문을 파견한 배경을 조사한다.
- ⑤ 개항 이후 일본의 경제 침탈에 대한 민중의 반발을 살펴본다.

16. (가), (나) 봉당에 대한 설명으로 옳은 것은? [3점]

인조반정을 주도한 (가) 은/는 반정 이후 (나) 의 일부와 연합하여 정국을 운영해 나갔다. 이들은 모두 학파적 결속을 확고히 한 정파들이었으며, 기본적으로 서로의 학문적 입장을 인정하는 토대 위에서 상호 비판적인 공존 체제를 이루어 나갔다. 현종 때까지는 (가) 이/가 우세한 가운데 (나) 와/과 연합하여 공존하는 구도가 유지된 채 봉당 정치가 전개되었다.

- ① (가) — 동인에서 나뉘어졌다.
- ② (가) — 사화를 겪으면서 타격을 입었다.
- ③ (나) — 노론과 소론으로 나뉘어졌다.
- ④ (나) — 경신환국 이후 정국을 주도하였다.
- ⑤ (가), (나) — 예송을 거치면서 대립이 심화되었다.

17. (가)에 들어갈 내용으로 적절한 것만을 <보기>에서 있는 대로 고른 것은? [3점]

A의 개혁은 민생 안정과 국가 재정의 확대를 도모한 것이었어.

그렇지만 양반이 가진 전통적 특권의 일부를 규제하였기 때문에 양반 유생들에게 배척을 받았지. 양반 유생들은 A가 추진한 (가) 등에 크게 반발하였어.

—<보 기>—

ㄱ. 서원 철폐	ㄴ. 원납전 징수
ㄷ. 호포제 실시	ㄹ. 의정부 기능 부활

- ① ㄱ, ㄷ
- ② ㄱ, ㄹ
- ③ ㄴ, ㄹ
- ④ ㄱ, ㄴ, ㄷ
- ⑤ ㄴ, ㄷ, ㄹ

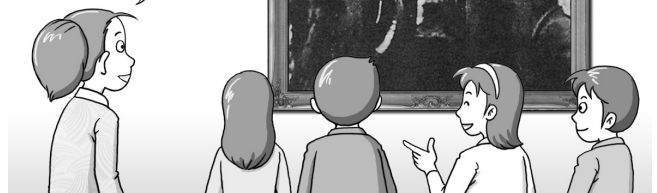
18. 다음 의학서가 편찬되었던 시기의 문화 내용으로 옳은 것은?

예전에 판문하 권중화가 여러 책을 뽑아서 향약간이방을 지었다. …(중략)… 그러나 약 이름이 중국과 다른 것이 많기 때문에 의술을 전공하는 자들이 미비하다고 탄식하였다. 이에 우리 주상 전하께서 …(중략)… 집현전 직제학 유효통, 전의 노중례, 부정 박윤덕에게 명하여 다시 향약방에 대해 여러 책에서 빠짐없이 찾아 낸 다음 분류하여 증보하게 해서 한 해가 지나 완성되었다. —『동문선』—

- ① 대동여지도가 편찬되었다.
- ② 팔만대장경이 조판되었다.
- ③ 이익이 한전론을 주장하였다.
- ④ 세계 최초로 측우기가 제작되었다.
- ⑤ 서양의 역법인 시헌력이 도입되었다.

19. (가)에 대한 설명으로 옳은 것은?

사진의 왼쪽부터 박영효, 서광범, 서재필, 김옥균입니다. 이들은 근대 국가 건설을 목표로 (가) 을/를 일으킨 주역들이지요.



- ① 청군의 개입으로 실패하였다.
- ② 개화파가 분열되는 계기가 되었다.
- ③ 민중의 지지를 토대로 추진되었다.
- ④ 양무운동을 개혁의 모범으로 삼았다.
- ⑤ 신분제와 지주제를 폐지하려고 하였다.

20. 밑줄 친 ㉠~㉣에 대한 설명으로 옳은 것만을 <보기>에서 있는 대로 고른 것은? [3점]

개항 직후의 무역은 ㉠거류지 무역의 형태를 띠었는데 일본이 조선과의 무역을 거의 독점하였다. 그러나 임오군란 이후 ㉡청은 조선에 대한 경제적 침투를 강화해 갔다. 이때부터 외국 상인들은 ㉢서울을 비롯한 내륙 시장까지 진출하였고, 조선의 농민과 상인들은 이로 인한 타격을 극복하기 위해 ㉣다양한 노력을 전개하였다.

—<보 기>—

- ㄱ. ㉠ — 조선의 객주, 여객 등이 타격을 받았다.
- ㄴ. ㉡ — 조·청 상민 수륙 무역 장정이 체결되었다.
- ㄷ. ㉢ — 청·일 상인 간의 상권 경쟁이 치열해졌다.
- ㄹ. ㉣ — 시전 상인들의 상권 수호 운동이 전개되었다.

- ① ㄱ, ㄴ
- ② ㄱ, ㄹ
- ③ ㄷ, ㄹ
- ④ ㄱ, ㄴ, ㄷ
- ⑤ ㄴ, ㄷ, ㄹ

♣ 확인 사항

답안지에 필요한 사항을 정확히 기입(표기)하였는지 확인하십시오.