

# Nokta letero

Verkis IU, komponis Jehwi & KIM Huiwon, tradukis CHOE Taesok



Al vi lu - mon de lam-pir' de l' es-tin-ta tag' sen-dos mi;



la lum' êe la fe - nes-tret' bri-lu dum nokt'. Um~ ja



ti - o es - tas, ke mi a-mas vin.



Ho, ki-am pri l' u - nu - a ki-so de am' pen-sas mi, al



mi la o - ku - loj êi-am fer-mi - ĝas, um~ mi



i - ras al plej fo-ra lok' kun vi.



Jen ki-el skri-bi - ta vort' sur la sa-blo post re-i-ro de ond' vi ŝaj-nas fo-



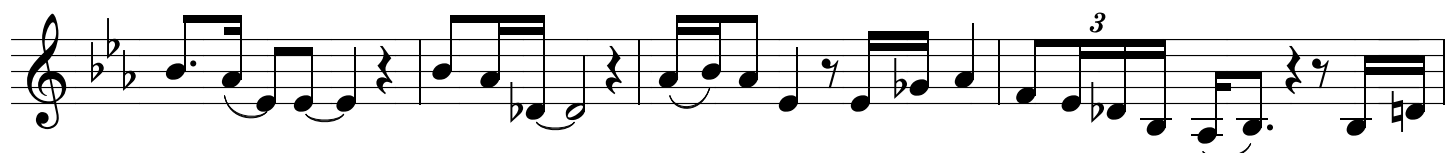
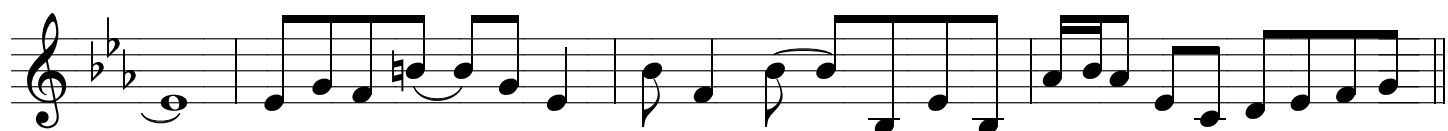
ren mal-a-pe-ron - ta bal-daŭ - e; do mi so-pi - ras pri vi. Ĉi-ujn vor-tojn el la



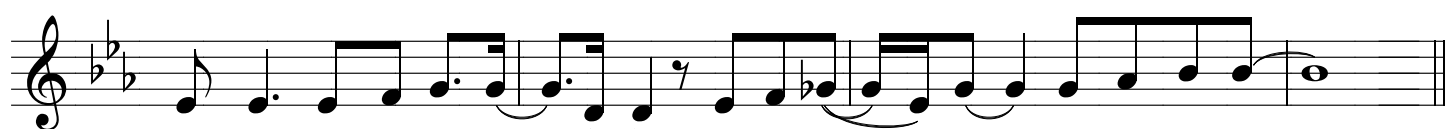
kor' ti - e ĉi nun ne e-blas el - pre - ni ja por vi,



sed ti - o es - tas, ke mi a-mas vin.



Ki-el do vi, fe-liĉ', po - vis ĝus-te jen tra-fi min? Ki - el



es - tus bo - ne kaj ĝo - je, se mi nu - ne es-tus kun vi!



Jen ki-el skri-bi - ta vort' sur la sa-blo post re - i - ro de ond' vi ŝaj-nas fo-



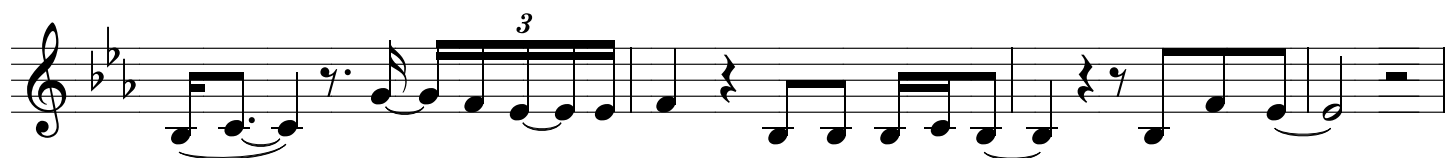
ren mal-a-pe-ron - ta bal-daŭ-e; mi so-pi-ras vin, so-pi-ras vin. Ĉi-ujn vor-tojn el ka-



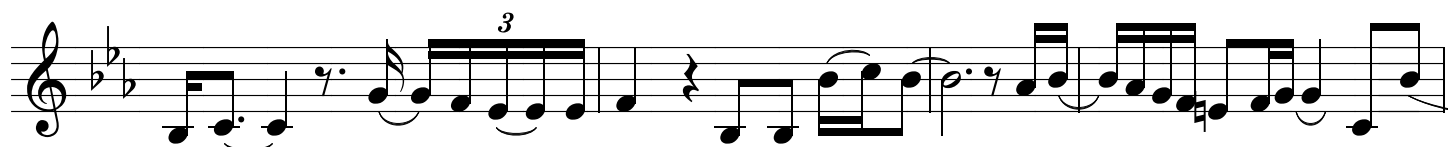
jer' ti - e ĉi nun ne e-blas el - pre - ni ja por vi,



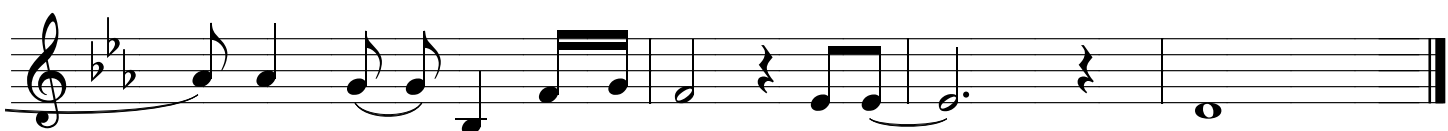
sed ti - o es - tas mi-a am'. Al



vi lu - mon de lam-pir' de l' es-tin-ta tag' sen-dos mi;



la lum' ĉe la fe - nes-tret' bri-lu dum nokt'. Um~ de - zi-



ras be - lan son-ĝon mi al vi.