

| | | |
|-----------------------------------------------------------------------------------|--------------------------------------------|-------------------------------------------------------------------------------------|
|  | <h1>보도참고자료</h1> <p>2021. 12. 30.(목) 배포</p> |  |
|-----------------------------------------------------------------------------------|--------------------------------------------|-------------------------------------------------------------------------------------|

| | | | |
|-----|--------------------|-----|----------------------------------------------------------------------------------|
| 보도일 | 배포 즉시 | | |
| 담당과 | 코로나19대응 학교상황총괄과 | 담당자 | 과 장 최보영 (☎ 044-203-7141) 사무관 장명헌 (☎ 044-203-7146) 사무관 김지원 (☎ 044-203-7149) |
| | 학생건강정책과 | 담당자 | 과 장 조명연 (☎ 044-203-6877) 서기관 정희권 (☎ 044-203-6547) |
| | 대학학사제도과 | 담당자 | 과 장 김태경 (☎ 044-203-6249) 사무관 정예정 (☎ 044-203-6252) |

교육분야 코로나19 발생 및 소아청소년 백신접종 현황 등¹²³⁰¹

◆ 유·초·중등 코로나19 확진자 발생 보고 현황

- 12.23.~12.29.간 일평균 학생 731.3명, 교직원 54.6명 확진
- 학생 최근 4주간 일평균 : 814.9명 → 963.6명 → 958.1명 → 731.3명
- 학생 최근 4주간 발생률 : 13.7명 → 16.2명 → 16.1명 → 12.3명

◆ 대학 코로나19 확진자 발생 보고 현황

- 12.23.~12.29.간 일평균 학생 54.9명, 교직원 10.3명 확진
- 학생 최근 4주간 일평균 : 78.3명 → 77.9명 → 77.6명 → 54.9명

◆ 소아청소년(12~17세) 백신 접종 현황

- 대상자 2,768,836명 중 1차 접종 완료 2,021,176명(73.0%), 2차접종 1,358,765명(49.1%)

◆ 소아청소년(12~17세) 백신 1차 접종 현황(시도별)

◆ 2021학년도 겨울 계절학기 학사 운영 방안 및 수업 운영 현황

- '21년 겨울 계절학기는 비대면 전환 권고, 일반대·전문대 총 330교 중 291교 (88.2%) 응답, 응답교 중 계절학기 운영교는 269교
- 겨울 계절학기 운영 강좌 중 대면 28.1%, 혼합 5.8%, 비대면 66.1%

1

유·초·중등 확진자 발생 보고 현황

<담당: 코로나19대응학교상황총괄과 과장 최보영 044-203-7141>

<담당: 학생건강정책과 과장 조명연 044-203-6877>

□ 코로나19 확진자 발생 현황(확진일 기준)

○ 최근 4주 학교급별 발생 현황

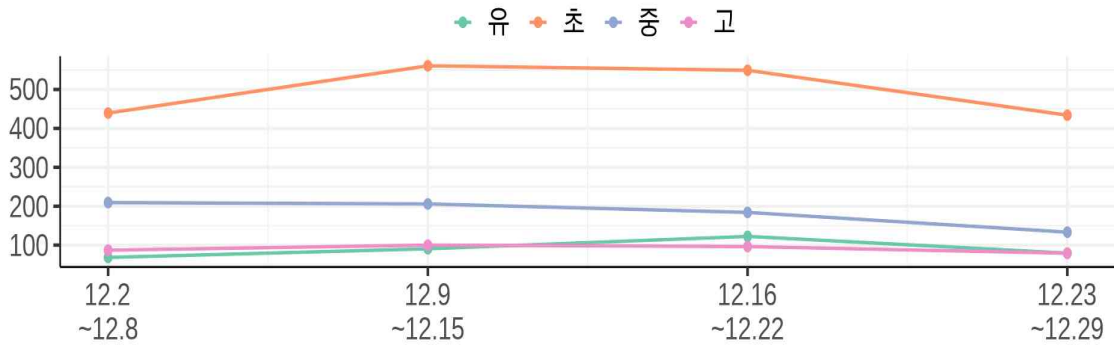
< 최근 4주 학생·교직원 학교급별 현황 >

| 구 분 | 12.2.~12.8. | | 12.9.~12.15. | | 12.16.~12.22. | | 12.23.~12.29. | |
|------|-------------|------|--------------|------|---------------|------|---------------|------|
| | 일평균 | 발생률 | 일평균 | 발생률 | 일평균 | 발생률 | 일평균 | 발생률 |
| 학생 | 814.9 | 13.7 | 963.6 | 16.2 | 958.1 | 16.1 | 731.3 | 12.3 |
| 유 | 68.4 | 11.7 | 90.6 | 15.6 | 122.4 | 21.0 | 79.4 | 13.6 |
| 초 | 439.4 | 16.4 | 560.9 | 21.0 | 549.3 | 20.6 | 433.9 | 16.2 |
| 중 | 209.4 | 15.5 | 205.9 | 15.2 | 184.1 | 13.6 | 133.3 | 9.9 |
| 고 | 87.1 | 6.7 | 100.0 | 7.7 | 96.3 | 7.4 | 79.1 | 6.1 |
| 특수 등 | 10.4 | 28.5 | 6.3 | 17.3 | 6.0 | 16.4 | 5.6 | 15.3 |
| 교직원 | 72.3 | - | 79.7 | - | 81.1 | - | 54.6 | - |

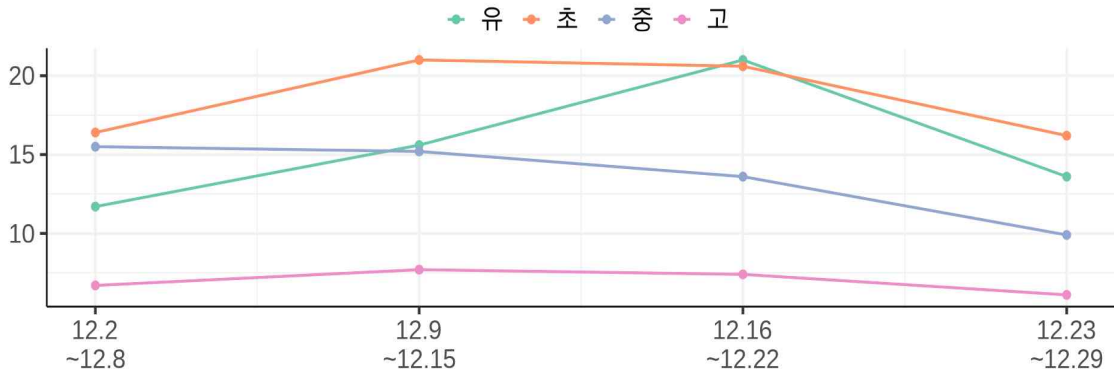
※ (10만 명당)발생률 : (일평균 확진자 수 / 해당 전체 학생 수) × 10만 명

※ 교육청 추가 보고로 인원 변동 가능

< 최근 4주 학생 학교급별 일평균 확진자 수 >



< 최근 4주 학생 학교급별 (10만 명당) 발생률 >



○ 최근 1주 시도별 학생 발생 현황(확진일 기준)

| 시도 | 3.1.~ 12.22.* | 12.23.~12.29. | | | | | | | | 합계 |
|-----------|------------------|---------------|------------|------------|------------|------------|------------|------------|--------------|---------------|
| | | 12.23. | 12.24. | 12.25. | 12.26. | 12.27. | 12.28. | 12.29. | 소계 | |
| 서울 | 18,505 | 276 | 195 | 179 | 143 | 146 | 121 | 74 | 1,134 | 19,639 |
| 부산 | 2,391 | 56 | 53 | 46 | 35 | 35 | 47 | 18 | 290 | 2,681 |
| 대구 | 1,757 | 25 | 21 | 19 | 26 | 41 | 26 | 13 | 171 | 1,928 |
| 인천 | 4,032 | 71 | 52 | 52 | 30 | 29 | 33 | 32 | 299 | 4,331 |
| 광주 | 766 | 6 | 13 | 6 | 10 | 17 | 9 | 14 | 75 | 841 |
| 대전 | 1,476 | 11 | 15 | 12 | 6 | 8 | 17 | 17 | 86 | 1,562 |
| 울산 | 703 | 16 | 20 | 8 | 5 | 2 | 6 | 8 | 65 | 768 |
| 세종 | 326 | 15 | 6 | 1 | 3 | 2 | 2 | 2 | 31 | 357 |
| 경기 | 20,184 | 277 | 298 | 270 | 192 | 209 | 287 | 246 | 1,779 | 21,963 |
| 강원 | 1,131 | 22 | 17 | 24 | 18 | 25 | 5 | 14 | 125 | 1,256 |
| 충북 | 1,270 | 26 | 15 | 24 | 6 | 16 | 39 | 23 | 149 | 1,419 |
| 충남 | 2,234 | 33 | 55 | 22 | 36 | 17 | 33 | 21 | 217 | 2,451 |
| 전북 | 1,150 | 19 | 24 | 14 | 20 | 17 | 13 | 10 | 117 | 1,267 |
| 전남 | 630 | 11 | 13 | 5 | 3 | 9 | 9 | 1 | 51 | 681 |
| 경북 | 1,727 | 33 | 25 | 25 | 18 | 27 | 22 | 11 | 161 | 1,888 |
| 경남 | 2,304 | 41 | 47 | 48 | 82 | 45 | 36 | 37 | 336 | 2,640 |
| 제주 | 763 | 7 | 2 | 9 | 3 | 1 | 7 | 4 | 33 | 796 |
| 합계 | 61,349 | 945 | 871 | 764 | 636 | 646 | 712 | 545 | 5,119 | 66,468 |

* 12.22. 이전 확진 학생 50명(61,299 → 61,349) 반영

○ 최근 1주 시도별 교직원 발생 현황(확진일 기준)

| 시도 | 3.1.~ 12.22.* | 12.23.~12.29. | | | | | | | | 합계 |
|-----------|------------------|---------------|-----------|-----------|-----------|-----------|-----------|-----------|------------|--------------|
| | | 12.23. | 12.24. | 12.25. | 12.26. | 12.27. | 12.28. | 12.29. | 소계 | |
| 서울 | 1,492 | 17 | 22 | 19 | 12 | 10 | 10 | 5 | 95 | 1,587 |
| 부산 | 212 | 4 | 4 | 1 | 2 | 2 | 4 | 1 | 18 | 230 |
| 대구 | 149 | 2 | 3 | | 2 | 7 | 4 | | 18 | 167 |
| 인천 | 323 | 4 | 3 | 1 | 1 | 4 | 2 | 3 | 18 | 341 |
| 광주 | 42 | | 3 | 1 | | 1 | 8 | 1 | 14 | 56 |
| 대전 | 108 | 1 | | 1 | 4 | 1 | 1 | | 8 | 116 |
| 울산 | 65 | | | | 1 | 1 | 1 | 1 | 4 | 69 |
| 세종 | 37 | 1 | 1 | | 1 | 1 | 1 | | 5 | 42 |
| 경기 | 1,310 | 26 | 22 | 15 | 13 | 12 | 17 | 11 | 116 | 1,426 |
| 강원 | 119 | 1 | 3 | 2 | 1 | 1 | 2 | 1 | 11 | 130 |
| 충북 | 107 | 1 | 1 | 1 | | 2 | 2 | | 7 | 114 |
| 충남 | 165 | 2 | 2 | 5 | 2 | 3 | 3 | 1 | 18 | 183 |
| 전북 | 96 | 1 | 3 | | 3 | | 2 | 1 | 10 | 106 |
| 전남 | 65 | | | 2 | | 1 | | | 3 | 68 |
| 경북 | 132 | 5 | 1 | 4 | 2 | | 1 | 1 | 14 | 146 |
| 경남 | 219 | 1 | 3 | 3 | 5 | 2 | 3 | 3 | 20 | 239 |
| 제주 | 57 | 1 | | | | | 1 | 1 | 3 | 60 |
| 합계 | 4,698 | 67 | 71 | 55 | 49 | 48 | 62 | 30 | 382 | 5,080 |

* 12.22. 이전 확진 교직원 6명(4,692 → 4,698) 반영

<담당: 코로나19대응학교상황총괄과장 최보영 044-203-7141>

대학에서 학생·교직원 확진자 발생 인지 후 교육부로 보고한 인원 등을 집계한 자료임

○ 최근 4주(목~수) 일평균 발생 현황

| 구 분 | 12.2.~12.8. | 12.9.~12.15. | 12.16.~12.22. | 12.23.~12.27. |
|-----|-------------|--------------|---------------|---------------|
| 학생 | 78.3 | 77.9 | 77.6 | 54.9 |
| 교직원 | 13.9 | 14.7 | 18.0 | 10.3 |
| 계 | 92.2 | 92.6 | 95.6 | 65.2 |

○ 최근 4주(목~수) 시도별 학생 발생 현황(캠퍼스 소재 기준)

| 시도 | 3.1.~ 12.1. | 기간별 확진 현황 | | | | 합계 |
|-----------|----------------|-------------|--------------|---------------|---------------|---------------|
| | | 12.2.~12.8. | 12.9.~12.15. | 12.16.~12.22. | 12.23.~12.29. | |
| 서울 | 4,285 | 224 | 238 | 229 | 179 | 5,155 |
| 부산 | 534 | 18 | 31 | 26 | 11 | 620 |
| 대구 | 390 | 5 | 10 | 7 | 7 | 419 |
| 인천 | 297 | 19 | 13 | 14 | 16 | 359 |
| 광주 | 238 | 4 | 4 | 13 | 11 | 270 |
| 대전 | 629 | 18 | 26 | 24 | 13 | 710 |
| 울산 | 58 | | 1 | | 2 | 61 |
| 세종 | 54 | 4 | 2 | 2 | 1 | 63 |
| 경기 | 2,655 | 134 | 117 | 110 | 57 | 3,073 |
| 강원 | 519 | 20 | 22 | 51 | 18 | 630 |
| 충북 | 388 | 12 | 18 | 8 | 12 | 438 |
| 충남 | 828 | 48 | 25 | 35 | 18 | 954 |
| 전북 | 430 | 6 | 14 | 4 | 8 | 462 |
| 전남 | 95 | 7 | 4 | 4 | 1 | 111 |
| 경북 | 499 | 24 | 13 | 11 | 15 | 562 |
| 경남 | 266 | 4 | 6 | 5 | 14 | 295 |
| 제주 | 146 | 1 | 1 | | 1 | 149 |
| 합계 | 12,311 | 548 | 545 | 543 | 384 | 14,331 |

○ 최근 4주 시도별 교직원 발생 현황(캠퍼스 소재 기준)

| 시도 | 3.1.~ 12.1. | 기간별 확진 현황 | | | | 합계 |
|-----------|----------------|-------------|--------------|---------------|---------------|--------------|
| | | 12.2.~12.8. | 12.9.~12.15. | 12.16.~12.22. | 12.23.~12.29. | |
| 서울 | 439 | 51 | 52 | 63 | 33 | 638 |
| 부산 | 51 | 1 | 3 | 5 | 1 | 61 |
| 대구 | 21 | 1 | | | 1 | 23 |
| 인천 | 27 | 1 | | 2 | 2 | 32 |
| 광주 | 27 | 1 | | 5 | 4 | 37 |
| 대전 | 41 | 4 | 5 | 6 | 4 | 60 |
| 울산 | 7 | 1 | | 2 | | 10 |
| 세종 | 4 | | | 1 | | 5 |
| 경기 | 200 | 22 | 21 | 25 | 11 | 279 |
| 강원 | 35 | 5 | 6 | 4 | 4 | 54 |
| 충북 | 24 | | 4 | 2 | | 30 |
| 충남 | 49 | 4 | 1 | 4 | 2 | 60 |
| 전북 | 25 | 1 | 2 | 1 | 4 | 33 |
| 전남 | 10 | 1 | | 1 | | 12 |
| 경북 | 23 | 2 | 2 | 4 | 3 | 34 |
| 경남 | 20 | 2 | 7 | | 3 | 32 |
| 제주 | 8 | | | 1 | | 9 |
| 합계 | 1,011 | 97 | 103 | 126 | 72 | 1,409 |

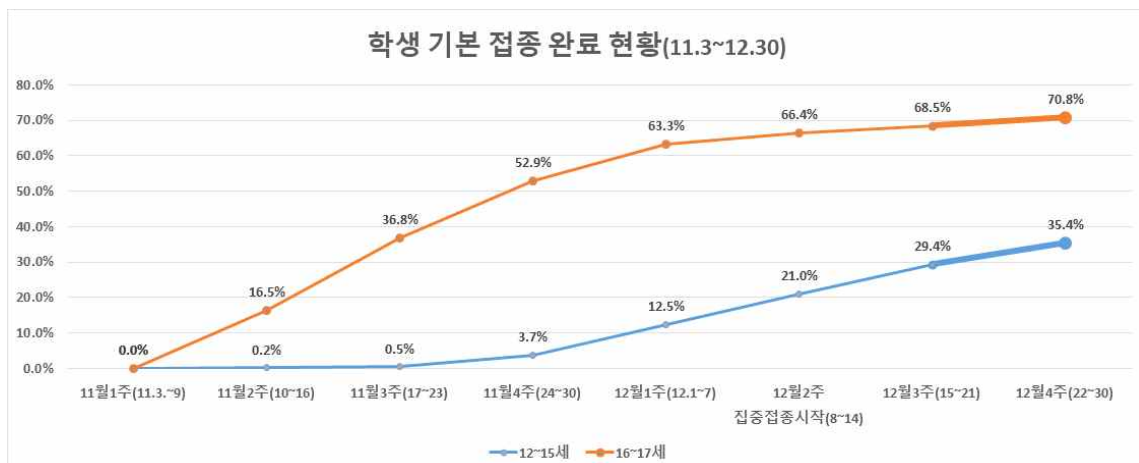
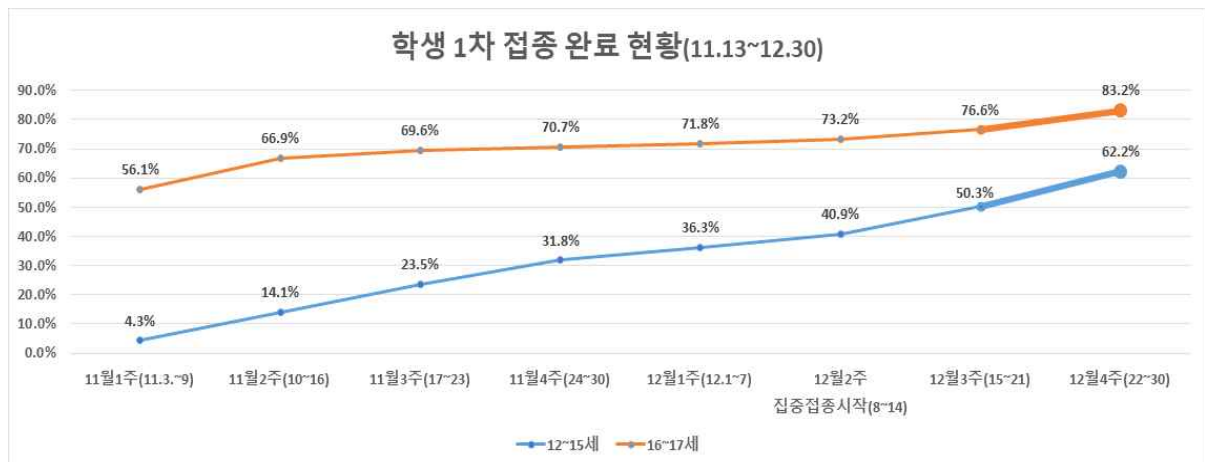
* 12.22. 이전 확진 교직원 2명 반영

<담당: 학생건강정책과 과장 조명연 044-203-6877>

□ 연령별 현황(12.30. 0시 기준)

(단위 : 명, %)

| 구분 | 인구(A) | 1차 접종 현황 | | 2차 접종 현황 | |
|------------|-----------|-----------|------|-----------|------|
| | | 인구 | 비율 | 인구 | 비율 |
| 합계 | 2,768,836 | 2,021,176 | 73.0 | 1,358,765 | 49.1 |
| 16~17세(소계) | 908,280 | 780,767 | 86.0 | 652,548 | 71.8 |
| 17세 | 472,844 | 416,809 | 88.1 | 361,419 | 76.4 |
| 16세 | 435,436 | 363,958 | 83.6 | 291,129 | 66.9 |
| 12~15세(소계) | 1,860,556 | 1,240,409 | 66.7 | 706,217 | 38.0 |
| 15세 | 449,091 | 365,780 | 81.4 | 238,937 | 53.2 |
| 14세 | 495,337 | 344,839 | 69.6 | 199,401 | 40.3 |
| 13세 | 468,359 | 309,614 | 66.1 | 169,903 | 36.3 |
| 12세 | 447,769 | 220,176 | 49.2 | 97,976 | 21.9 |



<담당: 학생건강정책과 과장 조명연 044-203-6877>

□ 시도별 현황(12.29. 0시 기준)

(단위 : 명, %)

| 지역 | 12~17세 인구(A) | 연령별 접종 인원 | | | | | | 1차 접종현황 | |
|-----------|------------------|----------------|----------------|----------------|----------------|----------------|----------------|------------------|-------------|
| | | 12세 | 13세 | 14세 | 15세 | 16세 | 17세 | 인구 | 비율 |
| 서울 | 446,756 | 31,610 | 45,985 | 51,971 | 56,492 | 57,099 | 67,569 | 310,726 | 69.6 |
| 부산 | 154,577 | 11,728 | 16,890 | 19,377 | 20,129 | 20,382 | 23,575 | 112,081 | 72.5 |
| 대구 | 128,531 | 6,995 | 11,399 | 13,653 | 15,721 | 15,745 | 18,803 | 82,316 | 64.0 |
| 인천 | 158,849 | 13,097 | 18,371 | 20,340 | 21,037 | 21,396 | 24,038 | 118,279 | 74.5 |
| 광주 | 89,799 | 8,789 | 11,463 | 12,687 | 12,961 | 12,649 | 14,272 | 72,821 | 81.1 |
| 대전 | 84,308 | 6,098 | 9,112 | 9,981 | 11,084 | 11,089 | 13,098 | 60,462 | 71.7 |
| 울산 | 65,449 | 4,595 | 7,285 | 7,209 | 8,517 | 8,319 | 9,439 | 45,364 | 69.3 |
| 세종 | 26,973 | 2,108 | 2,909 | 2,881 | 3,453 | 3,161 | 3,405 | 17,917 | 66.4 |
| 경기 | 774,359 | 61,243 | 86,039 | 91,077 | 101,026 | 97,771 | 112,925 | 550,081 | 71.0 |
| 강원 | 78,389 | 6,634 | 8,919 | 10,131 | 10,335 | 11,045 | 12,295 | 59,359 | 75.7 |
| 충북 | 86,290 | 7,065 | 10,080 | 10,729 | 11,574 | 11,568 | 13,167 | 64,183 | 74.4 |
| 충남 | 118,937 | 10,239 | 14,303 | 15,095 | 16,060 | 15,705 | 17,581 | 88,983 | 74.8 |
| 전북 | 99,961 | 10,260 | 13,152 | 14,763 | 14,247 | 14,571 | 16,063 | 83,056 | 83.1 |
| 전남 | 95,444 | 9,580 | 12,421 | 13,875 | 13,555 | 13,521 | 15,222 | 78,174 | 81.9 |
| 경북 | 129,995 | 7,364 | 10,055 | 13,049 | 15,698 | 16,735 | 18,690 | 81,591 | 62.8 |
| 경남 | 188,776 | 13,509 | 20,640 | 23,984 | 24,654 | 24,072 | 28,032 | 134,891 | 71.5 |
| 제주 | 41,443 | 3,997 | 4,985 | 5,324 | 5,529 | 5,436 | 5,987 | 31,258 | 75.4 |
| 합계 | 2,768,836 | 214,911 | 304,008 | 336,126 | 362,072 | 360,264 | 414,161 | 1,991,542 | 71.9 |

* '20.12월 행정안전부 주민등록인구현황(거주자) 기준(거주불명자, 재외국민 제외)

※ 상기 통계자료는 예방접종등록에 따라 변동 가능한 잠정 통계임

<담당: 대학학사제도과 과장 김태경 044-203-6249>

□ 겨울 계절학기 학사 운영 방안

- 단계적 일상회복 이후 추진된 대학의 대면활동 단계적 확대 기조를 유지하되, 학생의 학습권 보호 및 생활 속 방역 조치 병행
- '21년 겨울 계절학기는 당초 대면수업 전환 시범운영 기간으로 계획했으나, 방역당국의 비상계획 발동에 따라 비대면 전환 권고(12.16.)

< [12.15. 보도참고자료] 증대본 방역대응 강화조치에 따른 대학 학사운영방안 >

- 겨울방학 중 진행하는 계절학기 대면 수업은 기본 방역수칙을 철저히 지키고 강의실 거리두기(한 칸 띄우기) 시행, 이론·교양·대규모 강의는 비대면 전환 권고
- 학생회 활동에 한해 강의실 거리두기 준수 시 사적모임 기준을 초과하는 인원 집합이 가능하던 예외규정 적용 일시 중단, 강화된 사적모임 허용 기준 준수
- 대학 행사는 교육활동에 필수적인 경우에 한해 진행하되, 강화된 행사 기준과 「대학 코로나19 감염예방 관리 안내(제4판)」 준수

□ 겨울 계절학기 수업 운영 현황

- (조사 기간 및 응답률) '21.12.24.(금).~28.(화) / 일반대·전문대 총 330교 중 291교(88.2%) 응답, 응답교 중 계절학기 운영교는 269교
※ 조사 응답교 중 22교는 계절학기 미운영으로 응답하여 이하 분석 시 제외
- (수업 운영 방식) 겨울 계절학기 운영 강좌 중 대면 28.1%, 혼합 5.8%, 비대면 66.1%
- ⇒ (분석) 코로나19 확산 및 비상계획 시행에 따른 우리 부 비대면 전환 권고에 따라 전반적으로 계절학기 수업을 비대면으로 운영
- 단, 교육과정 특성 및 학습결손 회복 필요성 등을 고려하여 실험·실습·실기 수업은 가급적 대면* 운영 중인 것으로 나타남
- * 실험·실습·실기 수업의 경우 대면 69.1%, 혼합 7.7%, 비대면 23.2%