

투어팁스 맵북

타이베이

MAP BOOK

2017.09.15_ver6.0



 Tourtips

TOUR TIPS CONTENTS

지도

- 05 주요 여행지 지도
- 07 교통지도
- 09 타이베이 메인 스테이션 주변
- 11 시먼딩 주변
- 13 국립 중정기념당&용강제 주변
- 15 타이베이 101&타이베이 동부
- 17 스린 야시장&고궁박물관 주변
- 19 투어팁스 추천 숙박

여행 정보

- 23 공항에서 시내 들어가기
- 27 시내 교통

TOUR TIPS GUIDE

타이베이 TAIPEI / 업데이트 2017.09.15 / 버전 ver6.0

발행인 박성재

사업총괄 채홍구

편집장 남은정

에디터 남은정, 유미선, 김소연

마케팅 박현용, 김혜란, 정하늘, 정현지

디자인 총괄 김노수

편집디자인 방은미

지도디자인 박경선

퍼낸곳 (주)투어팁스 서울특별시 종로구 인사동5길 41(공평동, 하나투어빌딩) 9층
02 - 6325 - 5201 / content@tourtips.com

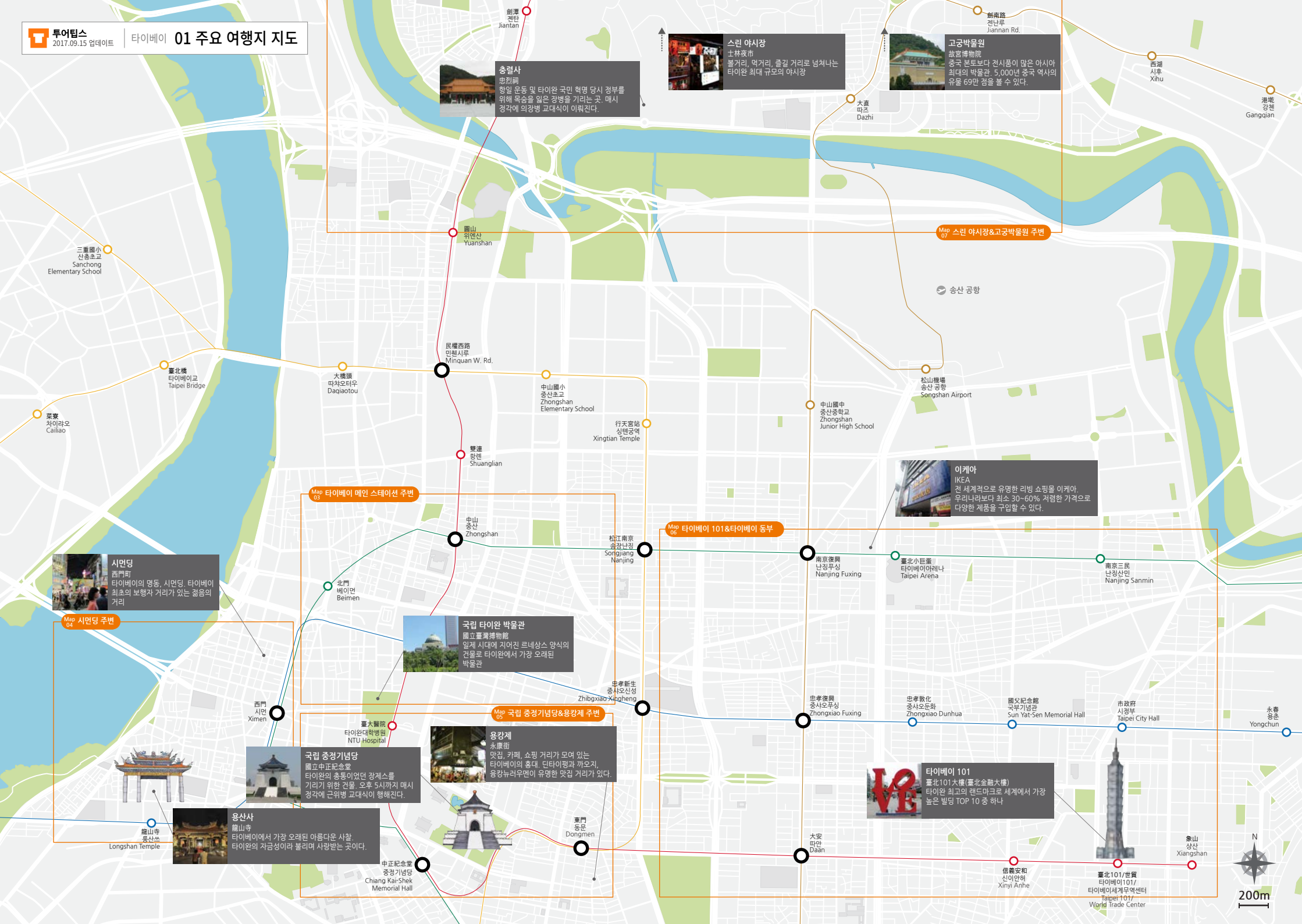
홈페이지 www.tourtips.com

이 저작물에 대한 저작권은 (주)투어팁스에 있습니다.

본사의 서면동의 없이는 재편집, 복제, 변형할 수 없습니다.

상업적 이용 시 위의 연락처로 연락주시기 바랍니다.

단, 비상업적이라 할지라도 다량복제 및 재배포 시에는 본사의 동의를 얻어야 합니다.





디화지에 방향

迪化街
迪化街
오래된 역사와 큰 규모를 자랑하는 타이완의 전통 재래시장 디화지에

민권시루 역 주변

民權西路
Minquan W. Rd.
타이베이 아이
臺北戲園
경극을 공연하는 타이베이 아이

- 범례 Legend**
- 투어팁스 추천
 - 가볼만한 곳
 - 음식점
 - 디저트/카페
 - 쇼핑
 - 지하철역
 - 지하철 라인
 - 지하철 출구



가차 타고 떠나는 근교 여행

수도 타이베이뿐만 아니라 매력 넘치는 여행지로 가득한 나라, 타이완. 북부 해안가의 예류, 진과스, 지우원과 필리핀 여행을 하면 자연스레 거쳐 가는 루미팡, 허우통, 스런, 필시 등 볼거리, 즐길 거리로 가득하다. 대부분 버스로도 이동이 가능하지만 좀 더 빠르고 편리하게 가차를 이용해 보자.

지하철 國父紀念館 (Sun Yat-sen Memorial Hall) 하차 후 4번 출구

★ 국립 국부기념관
國立國父史蹟紀念館
타이완과 중국에서 국부로 칭송받는 쑨원의 기념관





시민딩에서 쇼핑하기

타이베이 쇼핑의 중심가, 시민딩! 캐로푸를 중심으로 수많은 상점들이 즐비해 있다. 시민딩에서 쇼핑해도 후회하지 않을 것들을 알아보자.



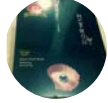
밀크티

자타공인 타이완 쇼핑 품목 1위! 선물용으로도, 타이완의 맛을 추억할 기념품으로도 인기 최고. 편의점에서도 쉽게 구입할 수 있다.



펄리수

타이완에서 가장 유명한 과자, 펄리수. 펄리(凤梨)는 파인애플을 뜻하고 스퀸(水)은 바삭하다는 뜻으로, 파인애플 과자를 의미한다. 쫄면처럼서도 달콤한 그 맛은 타이완을 다시 찾고 싶게 만들 만큼 중독적인 맛.



흑진주 떡

흑진주 떡은 화이트닝 전용 떡으로 타이완에서는 우리나라보다 절반 가까이 저렴하게 구매할 수 있다.



달리치약

타이완에 본사를 두고 있는 달리치약은 전 세계적으로 유명한 치약 브랜드. 깔끔한 향과 개운한 느낌으로 많은 사람들이 찾는다.



시민딩의 거리

1. 보행자거리

타이베이 최초 보행자거리라는 타이틀을 지닌 시민딩, 시민(西門)이라는 명칭은 일본 점령기에 지어진 것으로, 본래는 타이베이 성 서문 밖의 지역으로 활용된 곳이었다. 극강가로 번성하던 이 거리는 1980년대 중반까지만 해도 타이베이에서 가장 변화한 거리였다. 하지만 이후 다른 지역들의 개발로 한동안 쇠락하였다가 1990년대 이후 타이베이 시와 시민딩 상가들이 합심하여 대만에서 최초로 보행자 거리를 조성하여 주말과 공휴일에는 차량 통행을 금지하는 등 활발한 노력을 기울여 현재 젊음의 거리로 되살아난 것이다. 보행자거리는 지하철 시민딩 6번 출구로 바로 연결되며 거리 양쪽에는 대형 다양한 종류의 상점들이 즐비하다. 보행자거리에서는 거리공연과 다양한 놀이 문화를 체험할 수 있으며 타이베이의 젊음을 가장 가까이서 느낄 수 있다.



2. 영화거리

타이베이에 눈이 온다면, 비정성시, 말할 수 없는 비밀 등 우리네 가슴 속 깊은 곳의 감성을 자극하는 타이완 영화들 시민딩 영화거리로 가면 그 추억을 공유할 수 있다. 20여 개의 영화관이 밀집해 있는 이곳에서 최신 영화 개봉과 시사회, 영화 홍보 등이 이루어진다. 문이 좋으면 영화거리에서 사인회를 하는 연예인을 만날 수도 있다.

웨이린루

桂林路

桂林路

S 캐로푸
Carrefour
없는 것 빼고 다 있는
타이베이 대표 대형 마트



광저우제 廣州街

★ 화서가 야시장

華西街觀光夜市
범, 자라, 거위 등의 보양식 골목이 있는 화서가 야시장

★ 용신사

龍山寺
불교, 도교, 토속신앙이
여우러져 있는 타이베이에서
가장 오래된 사찰

1 龍山寺
Longshan Temple

3



푸중역 주변

★ 인가화원

林本源園邸
천국에 있는 듯한 아름다운 정원

板橋
반차오
Banqiao

府中
푸중
Fuzhong

범례 Legend

- 투어팁스 추천
- 가볼만한 곳
- 음식점
- 디저트/카페
- 슈퍼마켓
- 지하철역
- 지하철 라인
- 지하철 출구



100m

★ **총통부**
臺灣總統府
일본 식민지 시절, 타이완 총독부 건물.
현재는 타이완의 정치의 중심



국립 중정기념당

타이완의 총통이었던 장제스를 기리기 위한 건물인 중정기념당. 총통이 지내고 있는 붉은색 큰 건물인 총통부 동쪽 대로를 따라 10분 정도 직진하면 하얀 아치와 푸른색 지붕이 시원한 경관이 나온다. 커다란 규모와 공원을 구경하며 걷다보면 어느덧 장제스 서거 당시의 나이인 89세를 기리는 89개의 계단이 나온다. 계단을 올라 중정기념당 안으로 들어가면 1층에서는 장제스가 사용하던 유물들을 볼 수 있다. 장제스 동상 앞에서 매시 정각에 근위병 교대식을 볼 수 있다. 교대식을 볼 수 있다면 오후 5시 이전에 방문해야 한다.



용강제

타이베이와 홍콩과 불리는 용강제. 감성적이고 독특한 가게와 맛집들이 몰려 있다. 중정기념당에서 僑藏路一段 가리를 따라 동쪽으로 10~15분가량 걸다 보면 들어와 역이 나온다. 5번 출구를 지나 첫 번째 골목에서 우회전하면 나오는 거리부터 감상하는 것이 길을 찾기 쉽다. 타이베이에서 꼭 맛봐야 할 세 가지 음식 사오롱바오, 탕고 빙수, 뉴러우몐. 이 음식들의 본고장이 바로 용강제라 할 수 있다. 타이베이에 왔다면 잊지 말고 꼭 용강제에 둘러 보자.

★ **타이베이 식물원**
臺北植物園
24,000평의 어마어마한 면적.
약 1,500여 종의 식물을 볼 수 있는 곳

★ **국립 역사박물관**
國立歷史博物館
시민과 관련된 물품을 많이 전시하며,
미켈란젤로, 피카소 등 미술을 특별전도 자주 한다.

★ **시대 야시장**
師大夜市
'꽃보다 할배'에 등장한 시대 야시장은 대학교 앞에
위치하여 저렴한 가격과 다양한 먹거리로 유명



- 범례 Legend
- 투어팁스 추천
 - 가볼만한 곳
 - 음식점
 - 디지털/카페
 - 쇼핑
 - 지하철역
 - 지하철 라인
 - 지하철 출구

타이베이 먹거리

식도락 여행으로 인생맛중인 나라 타이완. 특하나 맛집이 모여 있는 용강제는 매일같이 수많은 여행객들이 먹거리를 즐기 위해 방문한다. 용강제를 제대로 즐기 위해서는 용강제의 맛집을 아는 것이 필수!



단타이펑 鼎泰豐
전 세계적으로 유명한 중화요리 레스토랑.
이곳 용강제에 단타이펑 본점이 위치해 있다.



까오지 高記
타이완 현지인들에게 단타이펑 만큼이나 유명한 곳. 사오롱바오와 동파육이 맛있기로 소문난 집이다.



스무시 思慕時
용강제 맛집 중 맛집인 탕고 빙수 전문점.
평일에도 늘 47기 인원이 있을 정도로 인기 많은 곳이다. 타이완의 3대 빙수집 중 하나.



용강뉴러우몐 永康牛肉麵
부드러운 면발과 매콤한 육수의 조화가 끝내주는 우육면 맛집. 많은 여행객들이 우육면을 맛보기 위해 이곳을 찾는다.

타이완에서 붉은 세계 10대 레스토랑에 이름을 올린 타이베이 사오롱바오 대표 레스토랑

타이완 대표 탕고 빙수

매년 다른 디자인의 환경만 다구가 최소까지 있는 다구 상점

타이완 대표 탕고 빙수

타이완 대표 탕고 빙수

타이완 대표 탕고 빙수

타이완 대표 탕고 빙수

타이완 대표 탕고 빙수



★ 수진박물관
推珍博物館
2시간으로는 부족한 관람시간
세계에서도 독보적인 미니어처 박물관

상인수산, 애버리지 면세점, 행천궁 방향

☞ 상인수산
상인수산
해산물 외 소시비,
아일랜드랑
소품전문점들
갖춘 수산시장

S 애버리지 면세점
Ever Rich Duty Free Shop
타이베이 시내에서
즐거는 면세점 쇼핑

☞ 소일귀
石二異
혼자서도 먹을 수 있는 1인용 뷔페

★ 행천궁
行天宮
관우를 모시는 사당
부들 기원하는 도교 사찰

☞ 신화남로
新化南路
중산중학교
Zhongshan Junior High School

☞ 링둥방 누리우엔
林東芳牛肉麵
원주민들도 즐 서서 먹는
우육면 맛집

☞ 키키
KIKI
타이완 출신 유명 여배우인
사이가 운영하는
쓰촨 음식점

S 수신방
忠孝復興
중사오루상
Zhongxiao Fuxing
선물용품 1위인 파인애플 케이크 팅리수
타이완 3대 팅리수 가게 중 하나

S 태평양 SOGO 백화점
太平洋 SOGO 百貨店
지하 3층부터 지상 11층까지
거대한 규모를 자랑

☞ 딘타이링
鼎泰豐

S 브리즈 센터
微風廣場
쇼핑의 거리 동화의 중심에
위치한 브리즈 센터 쇼핑몰

S 도소원
度小月
100년이 넘는 역사를
자랑하는 딘짜맨 맛집

☞ 도조 이자카야
DOZO IZAKAYA
전통 일본식과 현대가 어우러져
고급스러운 분위기를 연출하는
일본식 선술집

S 아이스 몬스터
Ice Monster
타이베이 3대 망고 빙수 중 가장 유명

S 신광상점
誠品書店
독서를 즐기는 타이완 사람들과
24시간 함께하는 타이완의 대표 서점

S 신광상점 백화점
新光三越
타이완 사람들이
가장 좋아하는 백화점

S ATT 4 Fun
ATT 4 Fun
레스토랑과 브랜드 매장,
디자인이 매장이 입점한
복합 쇼핑몰타운

★ 타이베이 101
臺北101/世貿
타이베이101/
타이베이세계무역센터
Taipei 101/
World Trade Center

★ 타이베이 세계무역센터
臺北世界貿易中心
전시회, 박람회, 무역 등에
관련된 일을 처리

★ 타이베이 시립동물원
臺北市立動物園
아시아 최대 면적의 동물원
판다와 코알라가 가장 인기

★ 타이베이 시립박물관
臺北市立博物館
아시아 최대 면적의 동물원
판다와 코알라가 가장 인기

★ 타이베이 시립박물관
臺北市立博物館
아시아 최대 면적의 동물원
판다와 코알라가 가장 인기

★ 타이베이 시립박물관
臺北市立博物館
아시아 최대 면적의 동물원
판다와 코알라가 가장 인기

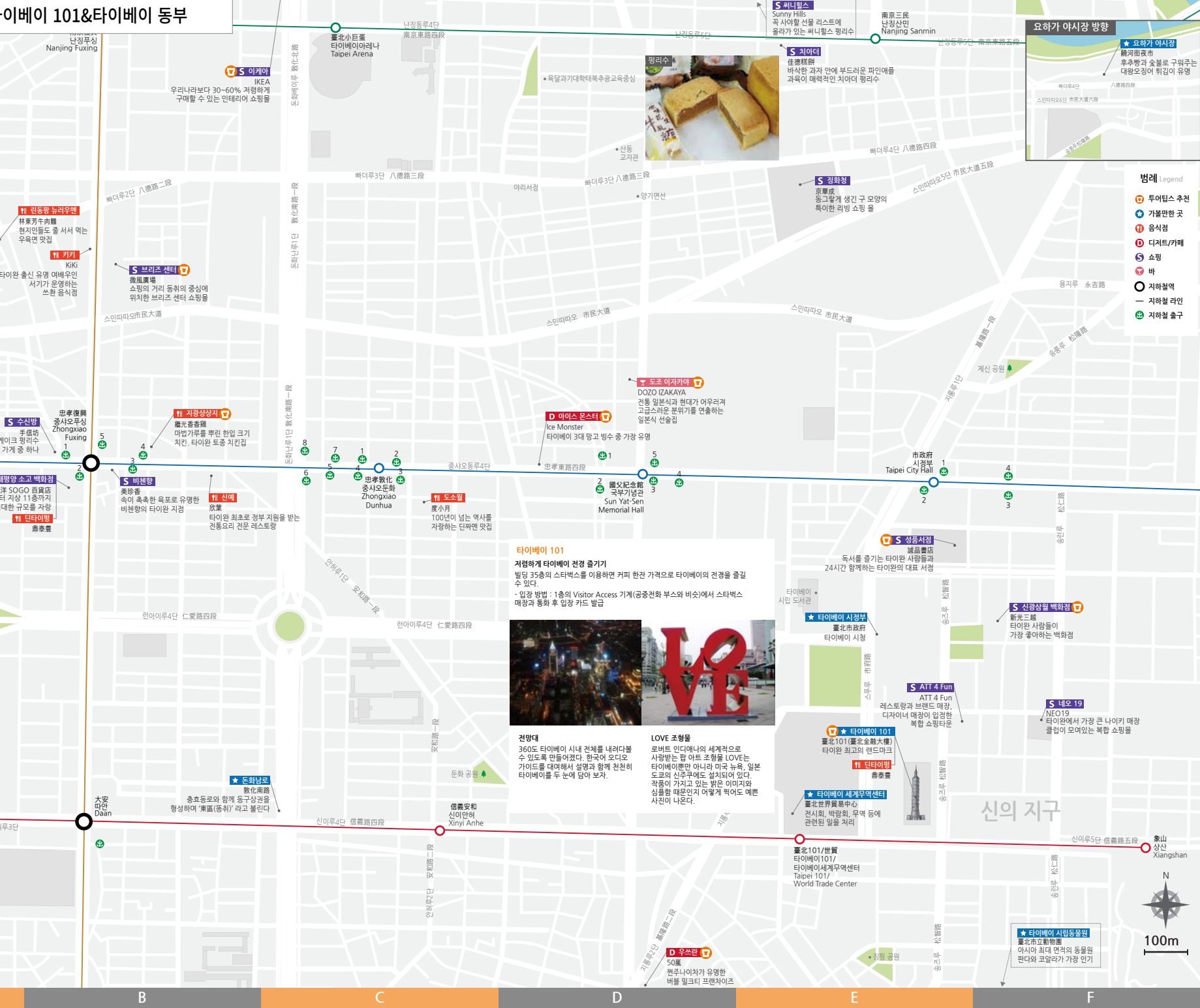
★ 타이베이 시립박물관
臺北市立博物館
아시아 최대 면적의 동물원
판다와 코알라가 가장 인기

★ 타이베이 시립박물관
臺北市立博物館
아시아 최대 면적의 동물원
판다와 코알라가 가장 인기

★ 타이베이 시립박물관
臺北市立博物館
아시아 최대 면적의 동물원
판다와 코알라가 가장 인기

★ 타이베이 시립박물관
臺北市立博物館
아시아 최대 면적의 동물원
판다와 코알라가 가장 인기

★ 타이베이 시립박물관
臺北市立博物館
아시아 최대 면적의 동물원
판다와 코알라가 가장 인기



베이터우 온천 방향

★ 베이더우 온천
北投溫泉
행의 피로를 씻어주는
이완의 베이더우 온천

100m

★ 사립관저공원

장개석 총통과 송미령 여사의
거처였던 곳

스린 야시장 대표 먹거리 BEST 4

야시장의 가장 큰 즐거움은 바로 다양한 먹거리! 타이베이 대표 야시장에서 꼭 맛봐야 하는 대표 간식거리를 소개한다.



1. 닭말이 꼬치
닭말이 꼬치는 닭을 베이컨처럼 얇게 자른 후 그 안에 파를 넣고 다시 말아 불에서 익힌 음식이다.



2. 지파이 雞排

닭고기를 넓게 편 후 튀긴 치킨인 지파이는 대만인들의 사랑을 듬뿍 받는 대표 길거리 음식이다.



3. 굴전 蚵仔煎
한국인 입맛에 딱 맞는 야시장 대표 먹거리. 현지에서는 '어안찌엔'이라 불린다.



4. 오징어 튀김
평범한 오징어는 가라. 일반
오징어 튀김의 2배 크기의
대왕 오징어 튀김

★ 총렬사

- **忠烈祠**
자금성 태화전을 본뜬
전사장병을 기리는 곳

★ 타이베이 고사관

타이완의 50~60년대를
재구성해 놓은 박물관

★ 타이베이 시립미술관

지하 3층과 지상 3층의
규모가 큰 현대 미술관

★ 보안궁

의학 신 '보생대제'를
모시는 사원

★ 공저

타이완 최초의 공자
타이완의 1급

고궁 박물관의 주요 보물

타이베이 여행의 필수 코스로 자리 잡을 정도로 유명해진 박물관인 고궁박물관. 아시아권에서는 단연 최대 규모이다. 현재 69만점의 전시품을 보유하고 있고, 그 여마마한 양의 전시품을 양명산자락에 보관하고 있다가 몇 개월 단위로 교체해가면서 전시하고 있다.

대표적인 작물으로는 옥으로 만든 배추 취옥백채(蓴玉白菜)와 옥을 가공해 동화처럼 보이게 만든 용형석(龍形石)이 있는데 3명이 한 조각씩 나눠서 먹는다. 단수이기는 배추에서 오고, 타이베이에서 스테이크처럼서 오고 스킨을 통해 가야 한다. 스킨에서 배추를 떼고 15분 정도 가열도 식힐 수 있다. 굵고여 머머머해 관람 시간을 적어도 2-3시간 정도는 잡아야 한다. 너무 많은 유물로 인해 설명 없이 가도 지루한 것이 될 수 있다. 한국어 오디오 가이드를 달래서 설명과 함께 듣는 것을 추천한다.



★ 미래화백락원

- 대관람차로 유명한 복합 쇼핑몰



- 범례 Legend**
- 4성급 이상 호텔
 - ▲ 2~3성급 호텔
 - 호스텔

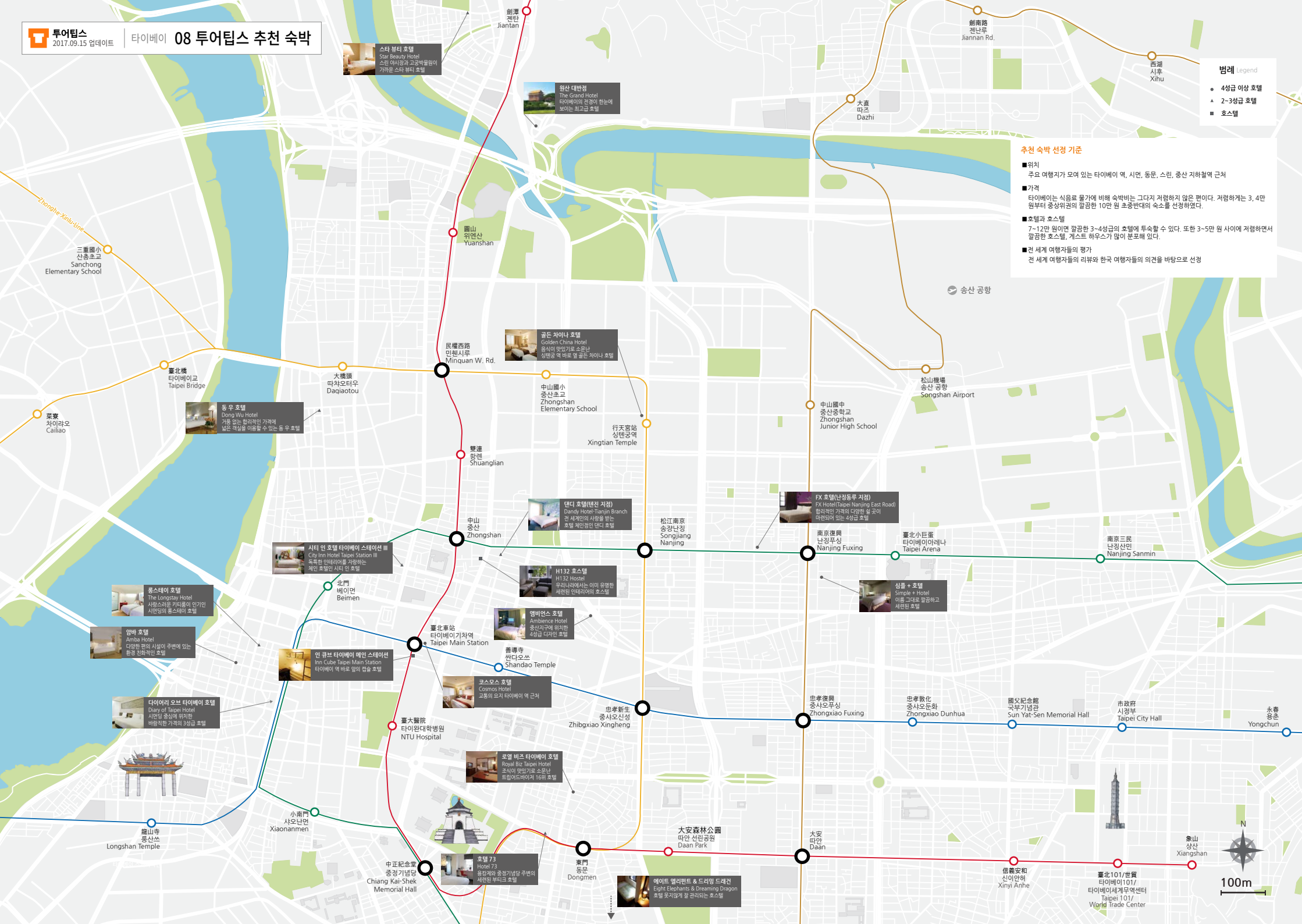
추천 숙박 선정 기준

■ **위치**
주요 여행지가 모여 있는 타이베이 역, 시먼, 동문, 스린, 중산 지하철역 근처

■ **가격**
타이베이는 식음료 물가에 비해 숙박비는 그다지 저렴하지 않은 편이다. 저렴하게는 3, 4만 원부터 중상위권의 깔끔한 10만 원 초중반대의 숙소를 선정하였다.

■ **호텔과 호스텔**
7~12만 원이던 깔끔한 3~4성급의 호텔에 투숙할 수 있다. 또한 3~5만 원 사이에 저렴한 여행객 겸 호텔 호스텔, 게스트 하우스가 많이 분포해 있다.

■ **전 세계 여행자들의 평가**
전 세계 여행자들의 리뷰와 한국 여행자들의 의견을 바탕으로 선정



스타 뷰티 호텔
Star Beauty Hotel
숙련 아시안과 고급복합물이
가득한 스타 뷰티 호텔

원산 대만관
The Grand Hotel
타이베이와 중화민국
보이는 최고급 호텔

골든 차이나 호텔
Golden China Hotel
음식이 맛있게 소문난
싱가포르 역 바로 앞 골든 차이나 호텔

둥 우 호텔
Dong Wu Hotel
가름 없는 합리적인 가격에
넓은 객실을 이용할 수 있는 둥 우 호텔

댄디 호텔(텐진 지점)
Dandy Hotel-Tianjin Branch
전 세계인의 사랑을 받은
호텔 체인인 댄디 호텔

시티 인 호텔 타이베이 스테이션 III
City Inn Hotel Taipei Station III
독특한 인테리어를 자랑하는
제인 호텔인 시티 인 호텔

H132 호텔
H132 Hotel
우리나라에서는 이미 유명한
체인인 H132 호텔의 호텔

롱스테이 호텔
The Longstay Hotel
사랑스러운 키친이 인기가
시원함과 롱스테이 호텔

앰비언스 호텔
Ambience Hotel
중산과 가까운 위치
4성급 디자인 호텔

암바 호텔
Amba Hotel
다양한 편의 시설이 주변에 있는
환경 친화적인 호텔

인 큐브 타이베이 메인 스테이션
Inn Cube Taipei Main Station
타이베이 역 바로 앞의 합숙 호텔

코스모스 호텔
Cosmos Hotel
고통의 요지 타이베이 역 근처

다이아리 오브 타이베이 호텔
Diary of Taipei Hotel
시원한 중산에 위치한
바람직한 가격의 3성급 호텔

로얄 비즈 타이베이 호텔
Royal Biz Taipei Hotel
조식이 맛있게 소문난
트립닷컴의 16위 호텔

호텔 73
Hotel 73
용왕제와 중정기념당 주변의
세련된 부티크 호텔

에이트 엘리펀츠 & 드래킹 드래곤
Eight Elephants & Dreaming Dragon
호텔 못지않게 잘 관리되는 호스텔



다양한 라이프스타일 혜택에
면세점을 더했다!



모든 면세점 혜택은 기본
하나투어클럽 회원만의 플러스 혜택

온라인점

- VIP 최대 17% + 하나투어 최대 10% 할인
- 매일매일 쏟아지는 적립금
- 매일 풍성한 이벤트

서울점

- VIP 플래티넘 등급 (최대 20% 할인)
- 3/5/10 만원 사은카드 증정
- 시즌별 다양한 사은행사



온라인점 www.smdutyfree.com VIP가입, 특별적립금

서울점(종각, 안국, 종로3가)
지하철 1·3·5호선
종각역 도보 1분

인천공항점
동쪽 출국장 12, 24 GATE
서물트레인 3분 거리

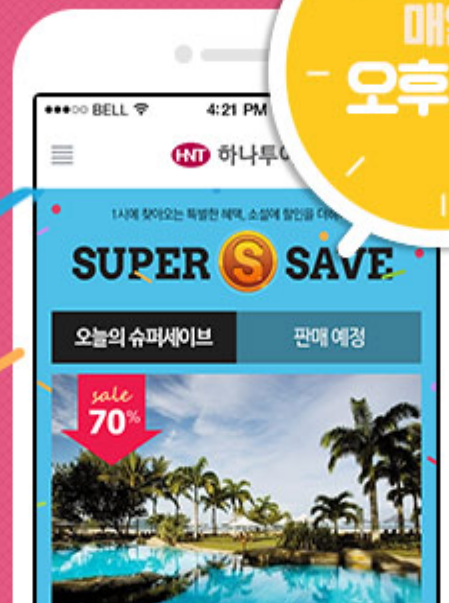
※ 회원 혜택과 이벤트는 홈페이지(hc.hanatour.com)와 모바일앱(시행, 클럽 등)을 통해 확인하실 수 있습니다.
※ 상기 혜택은 면세점 사정에 따라, 사전 고지 없이 변경될 수 있습니다.

※ 서울 교통·문화의 중심 / 전세계 600여 브랜드 8만 품목 / 하나투어 운영 신뢰의 면세점

단 하루 이조건!

SUPER \$ SAVE

매일
오후 1시



자세히 보기

Way to the Taipei

공항에서 시내 들어가기

타이베이 공항

타이베이 주변에는 두 곳의 국제공항이 있다. 타이베이 중심에서 북서쪽으로 약 40km가량 떨어진 곳에 위치한 타오위안 국제공항과 타이베이 도심에 위치한 송산 공항. 도착하는 공항에 따라 시내로 들어가는 방법이 다르므로 확인 후 이동해 보자.

／ 타오위안 국제공항 桃園國際機場, Taoyuan International Airport

인천 국제공항을 출발해서 타이베이로 향하면 타오위안 국제공항으로 도착하게 될 것이다. 타오위안 국제공항은 시내로부터 약 40km 정도 떨어져 있다. 하지만 공항 철도가 개통됨에 따라 기존보다 훨씬 빠르고 편리하게 타이베이 시내까지 이동할 수 있게 되었다는 사실! 타오위안 국제공항은 국제선 전용 공항으로 총 2개의 터미널로 이루어져 있다. 각 터미널마다 운행하는 항공사가 다르므로 잘 확인해 보자.



주소 337臺灣桃園縣大園鄉航站南路9號
전화번호 +886 3 398 3728
홈페이지 www.taoyuan-airport.com

／ 송산 공항 松山機場, Songshan Airport

타이베이 송산 구에 있는 송산 공항은 1979년 타오위안 국제공항이 생기기 전에 타이완의 대표 국제공항으로 운영되던 곳이었다. 이후 국내선 전용 공항으로 국내선만 운항하다가 2007년 고속 철도가 개통되면서 공항 이용객들이 격감하자 다시 국제선을 신설하게 되었다. 현재는 한국, 중국, 일본 등 가까운 아시아 국가를 연결하는 노선을 주로 운항한다. 송산 공항의 가장 큰 특징은 시내와 가까워 이동이 매우 간편하다는 것. 지하철로 4~5 정거장, 택시로도 한화 6,000원 내외면 시내 중심가로 이동할 수 있다.

주소 105臺灣臺北市松山區敦化北路 340之9號
전화번호 +886 2 8770 3460
홈페이지 www.tsa.gov.tw

타오위안 국제공항에서 시내까지

／ Airport MRT

2017년 상반기 개통된 공항 철도. 타오위안 국제공항에서 타이베이 메인 스테이션까지 급행열차(보라색)는 37분, 일반 열차(파란색)는 50분이 소요된다. 숙소가 타이베이 메인 스테이션 근처라면 공항 철도를 이용해 빠르게 이동해 보자. 시내행 열차뿐만 아니라 고속 철도역인 Taoyuan HSR Station으로 가는 열차도 탑승할 수 있다. 한국어 지원이 가능한 자동판매기에서 표를 구입하고 탑승하자. 이지 카드도 사용 가능하다.

요금 편도 160 TWD(일반, 급행열차 동일)

운행 시간 첫차 06:06~, 막차 ~23:42 / 터미널 2 기준, 시내 방향

소요 시간 급행열차 37분, 일반 열차 50분 / 터미널 2 → 타이베이 메인 스테이션 기준

홈페이지 www.taoyuan-airport.com/english/taoyuan_metro

TIP 도심 공항 터미널 ITCI : In-Town Check-in

타이완 국적기를 이용하는 여행자들은 주목! 타이베이 메인 스테이션에서 편리하게 도심 공항 터미널 서비스를 이용할 수 있다. 표지판의 In-Town Check-in을 따라 이동하면 체크인 구역이 위치해 있다. 역 곳곳에 안내가 잘 되어 있으므로 걱정은 금물!

위치 타이베이 메인 스테이션 B1 In-Town Check-in Area

이용 가능 항공사 중화항공, 에바항공, 만다린항공, 유니항공

이용 가능 시간 06:00~21:30, 탑승 3시간 전까지 수속 가능

／ HSR



HSR은 우리나라로 치면 KTX라고 할 수 있는 타이완의 고속 철도이다. 타이베이에서 아닌 가오슝, 타이중 등 타이완의 다른 지역을 여행하고자 한다면 HSR을 이용해 보자. 타오위안 HSR 역까지는 공항 철도를 타고 약 20분 정도 소요된다. 공항 철도를 이용해서 HSR 역으로 갈 때는 시내와 반대 방향이라는 점에 유의하자.

홈페이지 www.thsrc.com.tw

／ 공항버스



다양한 여객 버스 회사들이 타이베이 시내행 버스를 운행하고 있다. 공항에서 시내행 버스표를 구입하려면 'Bus to City' 혹은 '市區巴士, Express Buses'라고 적힌 표지판을 따라가면 된다. 직원에게 목적지를 말하면 버스 번호와 가격을 알려주니, 목적지의 위치와 숙소명을 정확히 알고 있는 것이 중요하다. 홈페이지에서 버스 정류장과 요금을 확인할 수 있다. 타이베이 역으로 가려면 1819번 버스를 타자.

홈페이지 www.taoyuan-airport.com/english/buses

TIP 공항버스 탈 때 집에 붙이는 스티커는 절대 잃어버리지 말자!

공항버스를 이용하면 기사님이 집에 스티커를 붙여 준다. 그리고 똑같은 스티커 하나를 더 건네 주는데, 반드시 버스가 하차해서 집을 찾기 전까지 소지하고 있어야 한다.



／ 택시

늦은 시간에 공항에 도착했거나 목적지까지 편리하게 가고 싶을 때 이용할 수 있는 택시. 공항에서 택시 표지판을 따라가면 정류장이 나온다. 시내까지 약 40~50분이 소요되며, 요금은 1,200~1,400 TWD 정도를 예상하면 된다. 공항버스도 워낙 잘 되어 있어 버스를 이용해도 무방하지만 숙소를 찾아가기 힘든 경우나 여럿이서 탑승할 경우 택시를 이용하는 것도 나쁘지 않다. 다만, 영어를 못하는 택시 기사들이 많으므로 한자로 적힌 주소를 준비해 가는 센스를 발휘해 보자.



송산 공항에서 시내까지

／ 지하철



공항에서 'MRT' 표지판을 따라 지하철역으로 이동하자. 송산 공항에서 세 정거장만 가면 타이베이 시내에 도착할 수 있다. 많은 여행객들은 중사오후싱(忠孝復興)역에서 환승하여 타이베이 역(臺灣車站) 주변으로 간다. 가고자 하는 목적지와 가까운 지하철역을 미리 확인한 후 출발하자.

방향	첫차	막차
난강전람관행 (南港展覽館, Taipei Nangang Exhibition Center)	06:02	00:39
타이베이 동물원행 (臺北動物園, Taipei Zoo)	06:02	00:25

／ 공항버스

송산 공항에서 시내행 버스는 약 20~30분 간격으로 계속 있으며, 시내를 거쳐 타오위안 국제공항까지 가는 버스도 있다. 버스 회사나 목적지에 따라 첫차와 막차 시간이 상이하니 이용 전에 확인해 보자. 또한 송산 공항은 타이베이 시내에 위치해 있어 공항에서 바로 시내버스를 이용할 수 있다. 시내버스는 1~8번 출구 버스 정류장에서 탑승할 수 있다.

홈페이지 www.tsa.gov.tw/tsa/ko/page.aspx?id=1059



／ 택시

송산 공항에 내렸다면 택시를 타는 것도 나쁘지 않은 방법이다. 타이베이 시내와 가까워 어디로 이동하든 택시비가 많이 안 나오기 때문이다. 공항에서는 국제선 내리는 곳인 13, 14 출구에서 택시를 이용할 수 있다. 대부분 100~150 TWD면 숙소로 이동 가능하다. 저렴한 가격에 편하고 빠르게 이동하고 싶다면 택시를 이용해 보자.



City Transportation

시내 교통

교통 카드

타이베이 시내의 지하철이 깔끔하고 노선이 잘 되어 있어 어디로든 이동하기 편리하다. 대부분의 여행객들이 교통 카드로 '이지 카드(Easy card, 悠遊, 요요카)'를 사용한다. 자동판매기에서 일회권을 끊어서 탑승할 수도 있지만 당일 내에 사용해야 한다는 점에 유의하자. 일회용 IC 토큰은 탈 때 태그하고, 나올 때 투입구에 넣으면 된다. 이 외에 정해진 기간 동안 시내버스와 지하철을 무제한 이용할 수 있는 타이베이 패스(Taipei Pass)가 있다. 타이베이 패스는 지하철역 창구에서 구입 가능하다.

／ 이지 카드

이지 카드는 선불식 충전 카드로 우리나라의 티머니와 비슷하다. 보증금 100 TWD를 내고 카드를 구입하면 그 후로 100 TWD 단위로 자유롭게 충전할 수 있다. 이지 카드를 구매하면 지하철과 타이베이&신베이시 버스, 페리, 관광지 입장, 일부 기차, 상점 등에서 마음껏 이용할 수 있다. 여행을 마친 후, 남은 금액은 가까운 지하철역의 인포메이션 센터에서 보증금 100 TWD와 수수료 20 TWD를 제하고 환불이 가능하다.

홈페이지 www.easycard.com.tw

／ 이지 카드 구입하기

이지 카드는 타이베이 시내의 모든 지하철역 안내 창구 혹은 자동판매기에서 구입할 수 있으며, 이지 카드 로고가 있는 편의점에서도 구매할 수 있다. 카드는 성인용, 학생용, 경로용, 장애용 등이 있으며, 일반적으로 성인용 이지 카드를 구매할 때는 500 TWD 정도 구매하면 된다. 이는 보증금 100 TWD에 충전액 400 TWD가 더해진 값이다. 이지 카드로 지하철을 이용하면 20% 할인이 되며, 버스에서 지하철, 지하철에서 버스로 환승 시 8 TWD가 할인된다. 또한 더 이상 이지 카드를 사용할 일이 없다면 지하철역 안내 창구에서 보증금 100 TWD와 수수료 20 TWD를 제한 뒤 잔액을 환불받을 수 있다. 환불받은 이지 카드는 사용이 불가능하다.

／ 이지 카드 사용하기

이지 카드를 사용할 수 있는 곳은 타이완에 널리 퍼져 있다. 우선 지하철은 물론이고, 타이베이 시와 신베이시 버스를 자유롭게 이용할 수 있다. 또한 단수이, 지룽, 타이중, 이란현, 리엔장현과 같은 근교를 이동하는 버스뿐만 아니라 북부의 푸룽(福隆), 루이팡(瑞芳), 지룽(基隆), 신주(新竹) 구간, 남부의 난커(南科), 타이난(臺南), 쑹저우(中洲) 등 기차도 탑승 가능하다. 고속 철도는 교통 카드 기능이 있는 신용 카드로만 탑승 가능하며, 페리는 단수이에서 빠리(八里)까지 이동할 시 사용 가능하다.

또한 타이베이 시내에 있는 공공 자전거도 이지 카드로 빌릴 수 있다. 타이베이 동물원, 푸룽 해수욕장, 단수이 어인 만두, 연인 타워, 타이중 국립자연과학박물관, 마오콩 케이블카와 같은 관광지 입장도 이지 카드로 가능하다. 편의점이나 그 외 프랜차이즈 상점과 같은 경우는 한 번에 1,000 TWD 이하, 하루에 3,000 TWD 이하로 사용 제한이 있으니 금액을 확인하고 사용해야 하며, 사용처는 타이베이 메트로 홈페이지에서 확인할 수 있다.

타이베이 메트로 english.trtc.com.tw

지하철

타이완의 지하철은 'MRT'라고 부르며 타이베이 시내 대부분을 이동할 수 있는 편리한 교통수단이다. 역을 포함한 MRT 내부에서 모든 음식물을 취식하는 행위는 금지된다. 껌이나 음료도 안 되니 주의하자. 이를 어길 시 한화 약 30만 원에 해당하는 벌금을 내야 한다. 또한 모든 지하철역에 스크린 도어가 설치되어 있어 안전하며, 줄 서기 문화가 바로 잡혀 있다. 따라서 사람들이 많이 몰리는 피크 타임일지라도 우리나라처럼 많이 붐비지는 않는다. 지하철은 오전 6시~자정까지 운행하며, 요금은 거리에 따라 다르지만 20~65 TWD 정도면 대부분의 장소를 모두 이동할 수 있다.



버스

약 200여 개의 노선이 있는 타이베이 시내버스. 타이베이 시민들의 움직이는 발이 되어 주는 이동 수단이다. 타이베이 버스는 버스 앞 전광판에 출발지와 종점이 한자로 쓰여 있다. 본인이 가고자 하는 목적지의 한자명을 잘 알아 둔 뒤 버스 정류장에 있는 이정표나 안내도를 보고 위치를 찾는 것이 중요하다. 버스 전광판에는 요금 지불 방식이 뜨는데, '下'에 불이 켜져 있으면 내릴때 교통 카드를 찍거나 요금을 내면 되고, '上'에 불이 켜져 있으면 탈 때 지불하면 된다. 만약 '上下'에 둘 다 불이 켜져 있으면 탈 때와 내릴 때 교통 카드를 찍으면 된다. 그래도 헷갈리면 주변 사람들이 어떻게 타고, 내리는지 잘 살펴보고 이용하는 것도 좋은 방법이다.



타이베이 버스 www.taipeibus.taipei.gov.tw

택시

노란색의 타이완 택시는 많은 여행자들이 애용하는 교통수단 중 하나. 3~4명이 이용할 경우 버스나 지하철보다 저렴하게 이동할 수 있다. 기본요금은 70 TWD로 저렴한 편이며, 300m 혹은 2분당 5 TWD 씩 가산된다. 23:00~06:00까지는 할증 시간대이며, 설 연휴에는 요금에 20 TWD가 추가되는 특별 요금이 부과된다. 택시 기사 중에 영어를 못하는 기사들도 많으니 한자로 쓰여 있는 주소를 준비해 가면 정확하고 편리하다.



자전거

타이베이 시내를 돌아다니다 보면 어렵지 않게 노란색 자전거 정거장을 볼 수 있다. 'U Bike'라고 부르며 우리나라의 공공자전거처럼 대여하고 자유롭게 이용 후 반납하는 시스템이다. 이지 카드, 신용 카드, 전화 본인 인증 등으로 쉽게 대여할 수 있다. 우선 회원가입 후 이용해야 하는데 'You Bike' 사이트를 통해 미리 가입이 가능하다. 또한 스마트폰을 이용해 'Bikerker(臺北市微笑單車 U Bike 站點查詢)' 앱을 받으면 자전거 정거장의 위치와 자전거 유무 등을 확인할 수 있다. 초반 30분은 무료로 이용할 수 있으며 그 후 30분마다 10 TWD가 부과된다. 하지만 30분이 되기 전에 다른 자전거 정거장에 반납하고 또 빌리면 또 다시 무료로 되니, 센스 있게 자전거를 갈아타며 무료로 이용해 보자.

U Bike 홈페이지 www.youbike.com.tw



근교 이동 교통수단

／ 호행 셔틀버스

타이완 관광청에서 여행자들을 위해 운영 중인 타이완 호행 셔틀버스. 기차역에서 여행자들을 태우고 셔틀버스로 타이완 전역의 유명 관광지로 데려다 주는 서비스이다. 여행을 이용하지 않거나 대중교통 이용이 어려운 여행자들에게 안정맞춤인 서비스. 이는 가볍게 근교 여행을 할 수 있음과 동시에 환경 오염을 줄이는 데도 큰 도움이 된다. 산수가 아름다운 일월담, 우롱차로 유명한 아리산, 드넓은 백사장의 컨딩, 고성인 아름다운 형춘 등 타이완의 특색 있는 관광지를 편리하게 방문할 수 있다. 저렴한 요금과 쉽게 탑승, 하차가 가능하다는 것이 최대 장점! 홈페이지에서 본인이 가고 싶은 곳을 찾은 후 노선도, 요금, 출발지 등을 확인해 보자.

홈페이지 www.taiwantrip.com.tw

／ 투어 버스

타이완 관광청이 많은 여행사와 함께 진행하는 타이완 투어 버스(觀光巴士, Taiwan Tour Bus). 주로 전용 버스를 타고 주요 관광지 투어를 진행하게 되며 반나절이나 1일 투어가 있다. 여행사에 따라 가이드(중국어, 일본어, 영어 가능)가 있거나 없는 경우도 있다. 반드시 사전에 홈페이지나 전화로 예약을 해야 탑승할 수 있으며, 예약할 때 자신의 속소를 말하면 그 주변에서 하차와 탑승이 가능하다. 타이완 투어 버스는 타이완 전역의 다양한 여행 코스로 꾸며져 있다. 홈페이지에 들어가면 여행사와 지역별로 노선과 경유지가 안내돼 있으니 확인 후 예약을 해 보자.

홈페이지 www.taiwantourbus.com.tw

주요 여행사 및 일정

지역	일정
북부노선	타이베이시내 반일코스 타이베이 야경 반일코스
	양명산 국립공원 및 온천 반일코스
	동북각 해안, 진과스, 지우펀 1일 코스
	북해안, 예류(주명 미술관) 1일코스
중부노선	허우펑, 타이완 미술관
남부노선	향도산해 베스트 1일 코스
	국제항공도시 야간 투어
	컨딩해륙 체험선
동부노선	가오슝 불광산
	텐시앙 타이루거 자연지성 반일코스
	화련 놀이공원, 농장 어드벤처 여행

우리 같이 여행갈까?

여행준비, 투어팁스가 도와줄게요 ✈



[뭐부터 준비하지?]

여행 정보

전세계 43개 도시의 가이드북/맵북이 무료!
여행고수들과 함께 검증한 여행정보예요.



[궁금한 게 생겼어요]

여행 Q&A

여행 준비하다 생긴 질문은
여행 고수들이 빠르게 알려드려요.



[제일 싼 항공권은?]

최저가 항공·특가항공

여기저기 흩어져있는 항공권을 최저가로
비교해드려요. 항공권 특가 소식도 매번
놓쳤다면? 투어팁스가 답이에요.



[숙소는 어디가 좋지?]

최저가 호텔·추천숙박

호텔도 최저가로 알아봐야죠?
어느 숙소가 좋은지 모르겠다면 객관적인
기준으로 추천한 '추천 숙박'을 참고해보세요.

더 많은 여행정보를 보고 싶다면?
투어팁스로 출발~!



서비스 도시 ✈

대한민국

서울 부산 제주 전주 경주 수원 화성 안산·대부도 강원
인천 중구

아시아

홍콩 마카오 타이베이 가오슝·타이중 도쿄 후쿠오카 상하이
오사카(교토, 고베, 나라) 베이징 칭다오 황산 장가계 서안

동남 아시아

싱가포르 방콕 푸켓 세부 보라카이 마닐라 코타 키나발루
페낭 쿠알라룸푸르 라오스 다낭 하노이 호치민

유럽

파리 로마 런던 바르셀로나 크로아티아 이스탄불

미주

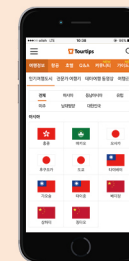
뉴욕 하와이 미서부(L.A, 샌프란시스코, 라스베이거스)

남태평양

괌 시드니

Tourtips

모바일 투어팁스



m.tourtips.com

모바일에서도 투어팁스를
이용하실 수 있어요.

