

주님의 임재 앞에서

Words and Music by 박희정



주님의 임재 앞에 - 서 - 권능의 날개 아래 - 서 -



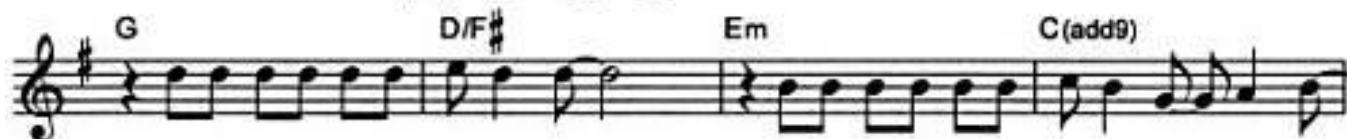
그의 능하신 행 - 동 을 - 인하여 찬양해



주의 나라 주의 권세 찬양 중에 임하네 모든 원수



굴복하네 주의 임-재 앞 -에 - -때 - -
내가 춤-을 출



다윗처럼 춤을 추면 서 - 전심으로 주를 즐거워 - 하 라



- 모든 만물들이 찬양하 - 라 영원 히 - 영원 히 -

I8(G-D-C2x4)-V1-V1-PC-PC-C-V1-V1-PC-PC-C-C-

INTER8(G-D-C2x4)-PC-PC-C-C-C-OUT8

내 모든 삶의 행동

David Ruis

예수전도단 역

내 모든 삶의 행동 주안에 주님안-에있네 나의 숨쉬는 순간들 도

내 모든 삶의 걸음 주안 에- 내 걸도- 주안에 나의 숨쉬는 순간들 도

라라라라-라라 라라라라-라라라라 가비와 은혜의 물결

어디서 나주 - 얼굴 - 보네 - 주 사랑 날 불드네

오늘 라운주 - 님의 사랑 -

Copyright (C) 1996 Mercy/Vineyard Publishing. Adm. By CopyCare Korea. Used by Permission.

I4-V-V-PC-V-PC-V-PC-C-PC-PC-C

온 땅의 주인 (Who Am I)

Mark Hall

V G D/F# Em7 D C

온 땅의 주인 되 신주 님이 내 이름 아 시며 상
 주님은 나의 죄 를 보 시고 사 랑 의 눈 으로 날

7 D/C C G D/F# Em7

한 맘 돌 보네 어 둠 을 밝 히 시 는 새 벽 별 방
 일 으 키 시 네 바 다 를 잠 잠 하 게 하 시 듯 내

13 D C D/C C **PC** G/B Am

황 하 는 내 맘 주 의 길 비 추 시 네 나 로 인 함 이 아 닌
 영 혼 의 폭 풍 고 요 케 하 시 네

19 G/B C D Em7 D/F# C D

주 가 행 하 신 일 로 나의 행 함 이 아 닌 오 직 주 로 인 하 여

C G D/F# Em7 D C

26 나는 오 늘 피 었 다 지 는 이 름 없 는 꽃 과 갈 네 바

31 D C C/D G D/F#

다 에 이 는 파 도 안 개 와 갈 지 만 주 는 나 를 불 드 시

36 Em7 D C D C

고 부 르 짓 음 들 으 시 며 날 귀 하 다 하 시 네 주 님 은

B C G D/F# Em7 C G D/F# Em7 C

42 **2.** 나 오 직 주 의 것 나 오 직 주 의 것

I8(G-C2-Em7-D2)-V1-PC-C-V2-PC-C-B-PC-PC-C-C