

**안전하고
즐거운 명절**



안전한 명절연휴

• 중앙·지자체 합동 24시간 상황관리체계 운영

교통	▶ 도로·철도·항공·항만 등 주요 이동수단 특별안전점검 실시
산재	▶ 취약사업장 노사자율점검 및 비상대응체계 구축
화재	▶ 다중이용시설 화재위험요인 집중조사
전기·가스	▶ 다중이용시설 등 특별안전점검 및 긴급대응체계 구축
지방시설	▶ 고속도로·철도, 문화·체육시설 등 지방시설물 안전점검 실시

• **코로나19 일상회복 로드맵 2단계 조치에 따른 방역체계 유지**
 * (고위험군 보호) 감염취약시설 감시·관리, 입소자 선제검사 등 유지 (치료제 처방 제고) 지자체 및 요양병원 등 대상 처방률 제고 노력 지속

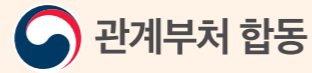
• **태풍 사전 예방조치 및 재난 발생 시 신속 복구 지원**
 * (안전 점검) 재난취약지역 사전점검 및 신속 지원체계 구축 (피해 지원) 추석 전 태풍 피해 발생 시 재난지원금·재해보험금 선지급 등 신속한 피해복구계획 수립

즐거운 명절지원

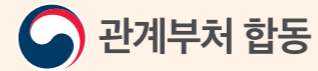
• 추석 전후 지역축제 및 주요 문화 프로그램

지역축제	▶ 9.7~24까지 지역문화관광축제(12여곳) 집중 개최
공연예술	▶ 예술의전당, 국립국악원 등은 오프라인 프로그램 제공
박물관	▶ 국립박물관(13곳), 과학관(4곳) 등 체험행사 제공
유적지	▶ 4대궁·종묘 및 조선왕릉 무료개방
국립현대미술관	▶ 국립현대미술관 전관 무료관람 * 서울관, 과천관, 덕수궁관, 미술품 수장센터(청주)

※ 자세한 내용은 홈페이지 등을 통해 확인 필요



추석을 풍요롭게, 따뜻하게, 활력있게
2023
추석 민생안정 대책

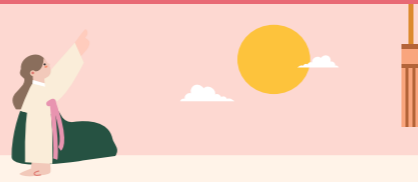


세종특별자치시 도움6로 42 정부세종청사 기획재정부
Tel. 044) 215-2114 Fax. 044) 215-8026

www.moef.go.kr



장바구니 부담 더는 넉넉한 명절



20대 성수품 평균가격 전년 대비 △5% 이상 낮은 수준으로 관리

- 정부지원 농축수산물 할인 역대 최대규모 지원(최대 670억원)

행사기간	▶ 8.31~9.28(업체별 행사기간 상이)
할인율	▶ 20~40%(전통시장 30%(수산물 40%), 그 외 20%(수산물 30%)) * 유통업체별 자체할인을 연계하여 최대 40~60% 할인 지원
할인한도	▶ 인당 2~4만원 * (기준) 1인당 1만원(전통시장 2만원) (상향) 1인당 2만원(전통시장 3만원) (제로페이 선할인가 구매 시 수산물 할인한도 4만원)
사용방법	▶ 온라인 쇼핑물 홈페이지 할인가쿠폰 발급 ▶ 오프라인 구매·계산시 자동할인(회원가입시) ▶ 전통시장 제로페이 모바일상품권 선할인 구매 홈페이지 할인가쿠폰 발급 배달앱 내 할인가구매 온누리상품권 현장 환급

①할인품목

농산물	▶ 배추, 무, 사과, 배, 양파 등
축산물	▶ 한우, 돼지고기, 닭고기, 계란
수산물	▶ 명태, 고등어, 오징어, 갈치, 조기, 김, 전복 등
임산물	▶ 밤, 대추, 잣

②참여업체

대형마트	▶ 농협하나로, 이마트, 롯데마트, 홈플러스, GS리테일, 메가마트
중소형마트	▶ 서원유통, 우리마트, 무상엠에스마트 등 4개(수산물 8개)
직매장 (농축산물)	▶ 세종로컬푸드 주식회사, 진주우리먹거리협동조합, 진주우리먹거리협동조합, 안주로컬푸드협동조합 등 7개
온라인몰	▶ 11번가, 오아시스, 티몬, 우체국쇼핑 등 16개몰(수산물 24개몰)
전통시장	▶ 제로페이(오프라인) 농협상품권(5,393개), 수산물상품권(9,400개) 가맹점 * 지점에서 가맹점 확인 ▶ 전통시장 배달앱 ‘놀라와요시장(169개 시장, 5,900개 점포), ‘시장올방오(2개 시장, 28개 점포)’ 앱으로 주문 ▶ 온라인몰 온누리쿠폰데이, 온누리전통시장 등 4개몰

- ① 수급 및 가격 상황을 고려하여 탄력적으로 품목 추가 운영
- ② 참여업체 리스트 등 세부내용은 농식품부 홈페이지 또는 대한민국 수산대전 홈페이지에서 확인

수산물 소비 활성화 적극 지원

- 역대 최대 소비활성화 예산 투입(1,440억원)

온·오프라인 할인	▶ 주요 성수품 대상 최대 60%까지 할인지원 * 1인당 할인한도 확대(1→2만원) 및 정부지원 할인을 상향(20→30%)
전통시장 환급	▶ 온누리상품권 환급행사를 상시 시행하고 할인율도 상향조정(할인율 30→40%) * 지역별 대표시장(노랑진 등 9개소)은 8.31일, 21개소는 9.15일 시행 ▶ 노랑진수산시장 등 수산물도매시장 내 수산물 취급 점포(식당, 소매점) 온누리상품권 사용처 확대(8월~)
모바일 상품권	▶ 수산물 전용 모바일상품권(제로페이) 발행 확대 * 발행주기 및 금액을 월 1회 35억원(첫째주 화요일) → 월 최대 80억원(매주 목요일 20억원)으로 확대
소비축제	▶ 수산시장 소비 축제(하반기 지자체 83회, 수협 44회 예정), 수산양식박람회(9.22~24, aT센터) 개최

전통시장 할인행사 편의성 제고

- 온누리상품권 현장환급 행사 병행* 및 간편환급시스템** 도입
* (기간) 9.21~27 (할인혜택) 1인 2만원 한도, 최대 30~40%
** 모바일 앱 QR코드를 통해 상세정보를 입력 및 통합 관리하여 환급 절차 간소화
- 모바일 상품권(제로페이) 선물하기(‘22.10월~), 고령층 대상 모바일 상품권 발행(농축산물 15억원)
- 추석 발행 상품권 추석 기간 내 사용(~10월)

성수품 및 주요 농축수산물 공급 확대

- 20대 성수품 역대 최대규모 공급(16만톤)
* 배추(평시대비 3.2배)·사과(3.4배)·소(1.7배)·돼지(1.2배)·오징어(2.4배) 등
- 비축물량 방출 등을 통한 추석 전 3주간(9.7~27일) 공급

주요 성수품 가격 대응체계 강화

- 성수품 수급·가격동향 일일 점검(매일), 수송·통관 신속 지원 등
- 추석기간 성수품·선물세트 가격 조사 및 발표(농식품부)
* 3회, 28개 품목 / 17개 시도, 50개소(대형유통 34, 전통시장 16), 온라인몰 등

맞춤형 민생 지원으로 든든한 명절



취약계층 생계분야 맞춤형 지원 강화

- 취약계층 주거·생계지원 강화
* (주거) 정상주택 이주 지원(1만호), 긴급지원 주택 확보(2.7천호)
(생계) 양곡 할인지원(9~12월), 동절기 에너지바우처 확대(15.2→30.4만원)
- 생계형 체납자 각종 체납분 조정
* 건보료 결손처분 기준 완화(9~10월), 학자금대출 등
- 임금체불 예방 및 체불근로자 생활안정 지원
* 체불관련 용자금리 한시 인하(9.11~10월), 대지급금 처리기간 단축(14→7일) 등
- 연휴기간 소외계층(노숙인, 결식아동 등) 대상 보호서비스 지원

생활밀접 주요 생계비 경감

주거	▶ 공공임대 입주자 모집(9월중 0.9만호) 및 신규 공급(10.7만호) ▶ 청년전용 공공임대 신설(24년까지 1천호 공급)
통신	▶ 더 저렴한 알뜰폰 5G 요금제 조속한 출시 유도 ▶ 추석 연휴 기간 무료 영상통화 지원(9.28~10.1)
에너지	▶ 유류세 인하 및 경유·CNG 유가연동보조금 2개월 연장(~10월)
교육	▶ 학자금대출 초저금리(1.7%) 지원 및 과거 고금리 학자금대출 저금리 전환 지원
금융	▶ 청년, 저소득·저신용 근로자 금융 부담 해소 지원 확대 * 햇살론유스(2→3천억원), 근로자햇살론(2.6→3.2조원) 공급 확대
교통	▶ 대중교통 이용 신용카드 소득공제 확대(40→80%, ~'23년)

소상공인·중소기업 지원 강화

금융	▶ 명절전후 역대 최대 43조원 규모 자금(대출·보증) 신규공급 ▶ 중소기업 외상매출채권(3.6조원) 보험으로 인수 ▶ 자영업자 가계신용대출 「저금리 대한 프로그램」 대상 포함 * (한도) 차주당 최대 2천만원 (대상채무) 신용대출, 카드론 등 ▶ 영세 소상공인 대상 「새출발기금」 요건 완화 추진
세정	▶ 부가가치세(~9.4)·관세(9.14~27) 환급금 신속 지급 ▶ 국제 등 납부기한 연장 및 납세 담보 부담 완화 • 국제 납세담보 면제(최대 1억원) 및 연장(최대 9개월) • 관세 무담보 납기연장(최대 1년) 및 분할납부(최대 6회)
기타	▶ 「불공정 하도급 신고센터」 운영(8.7~9.26) ▶ 주요 경제단체를 통한 하도급 대금 적기 지급 추진 ▶ 10~12월 고용·산재보험료 납부유예 * 대상: 상시근로자 30인 미만 사업장(산재보험은 1인 자영업자 포함)

전국 방방곡곡 활기찬 따뜻한 명절



3대 내수 활력 패키지

① 관광 활성화	
임시공휴일	▶ 10.2(월) 임시공휴일 지정
교통편의	▶ 추석 연휴(9.28~10.1) 고속도로 통행료 면제 ▶ KTX·SRT 역귀성(30~40%) 및 가족 동반석 할인
국내관광	▶ 숙박쿠폰 2배 확대(30→60만장) 및 조기 배정 ▶ 신규 관광지 개방 등 이색체험 기회 제공 * 코리아 둘레길(동해안-서해안-남해안-DMZ) 시범 개방(10월), 무등산 정상 개방(9월), 조선왕릉 숲길 9곳 개방 등 ▶ 추석당일(9.29) 프로야구 입장권 최대 50% 할인
방한관광	▶ Korea Duty Free Festa 개최, 중국 모바일페이의 국내 간편결제 확대 등 방한 관광 활성화

② 소비 활성화	
릴레이 이벤트	▶ (9월) 황금녀 동행축제, (10월) 가을철 정기세일 (11월) 코리아세일페스타, (12월) 눈꽃 동행축제
카드혜택	▶ 추석·코세페 기간 카드 무이자 할부(업종별·카드사별 최대6개월) 및 제휴할인·캐시백 등 혜택 부여
지역상권 활력제고	▶ 온누리상품권 구입 한도 확대(인당 +30만원) ▶ 10~12월 2·4주 일요일을 '전통시장 가는 날'로 지정
취약부문 소비진작	▶ 소비 취약부문 청약금지법 제한 완화 ① (농축수산물) 선물가액 한도(10→15만원) 및 추석기간(9.5~10.4) 한도 상향(20→30만원) ② '온라인·모바일 상품권' 5만원 이하 선물 범위 포함
다자녀 제복근무자 할인	▶ 다자녀 기준 완화(3자녀→2자녀) 통한 문화시설 할인 확대적용, 영유아 동반자 전시관람 패스트트랙 도입 ▶ 10월 기념일 제복 근무자 감사 캠페인 전개 및 민간부문의 할인프로모션 진행

③ 에너지 절약	
취약계층	▶ 다자녀·출산가구 대상 고효율 기기 및 단열·난방 설비 지원 강화
소상공인	▶ 노후 냉난방기 교체, 냉장고 문닫기 지원사업 신청 독려 및 신속 집행
에너지 절약 캠페인	▶ 하루 1kWh 줄이기 절약요령 전파 등 동절기 캠페인 지속·확대