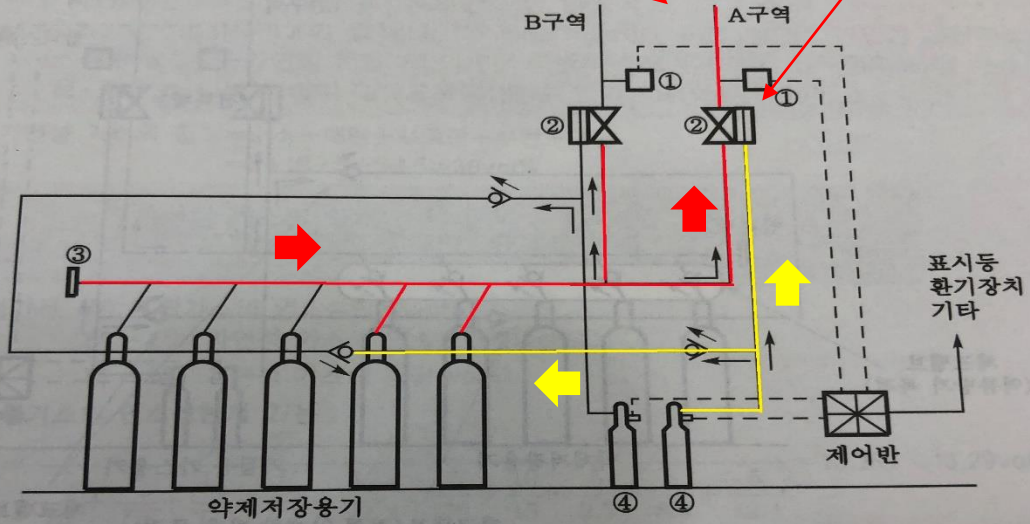


<A구역>

약제 방출(용기 2개)

기동용기 A구역
선택밸브 개방

해답 (가)



- (나) ① 압력스위치
- ② 선택밸브
- ③ 안전밸브
- ④ 기동용 가스용기

(가), (나)

노란색 : 기동용기 CO2

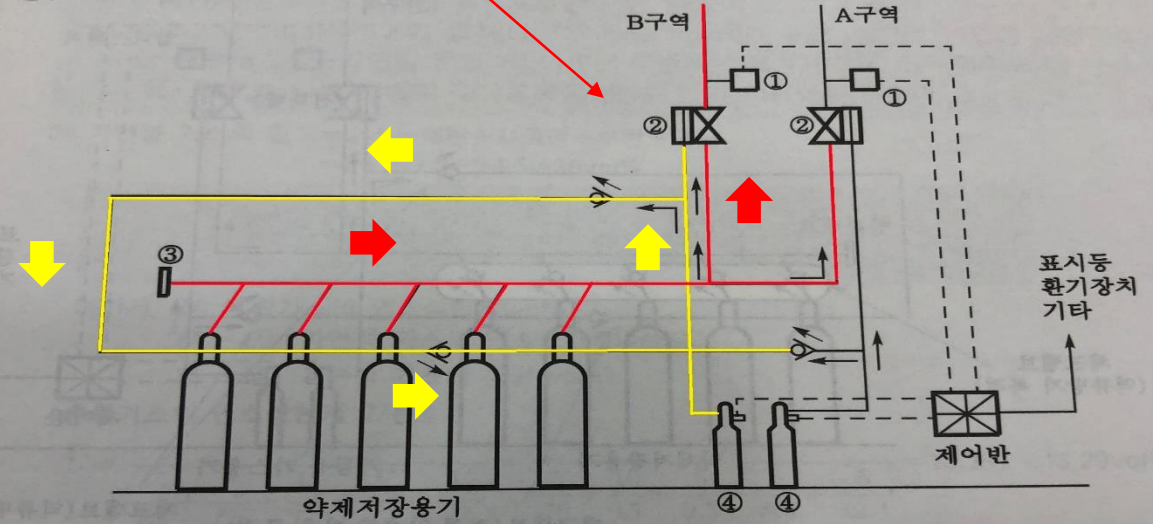
빨간색 : 소화약제

<B구역>

기동용기 B구역
선택밸브 개방

약제 방출(용기 5개)

해답 (가)



- (나) ① 압력스위치
- ② 선택밸브
- ③ 안전밸브
- ④ 기동용 가스용기

(가), (나)

노란색 : 기동용기 CO2

빨간색 : 소화약제