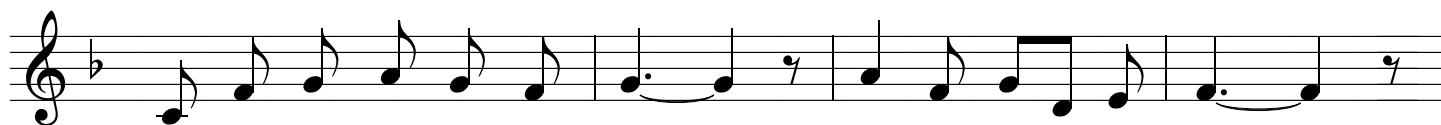


Infano en insula hejmo

Verkis HAN Inhyun, komponis LEE Heungryul, tradukis CHOE Taesok



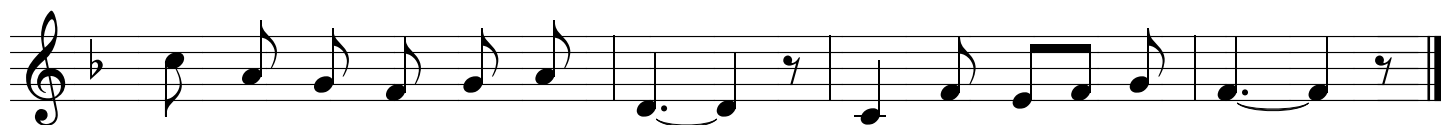
Pa - njo al in - sul - om - brej' i - ras por os - trar',
Dor - mas in - fa - no sen fin' sub ĉi - e - la klar',



res - tas in - fa - no en hejm' so - la por la gard'.
sed mal - tran - kvi - las pa - trin' ĉe la me - va knar'.



On - de kan - ta - das la mar' kan - ton por la lul',
Kor - bon ne - ple - nan ĝis lim' sur - ka - pi - gas nun



kun ka - po sur la bra - kar' dor - mas la e - tul'.
kaj hej - men ku - ras pa - trin' laŭ la voj' sur dun'.