

# 건강검진과 관리

2층2 안전합시다!

오늘은

1. 건강검진 종류

2. 건강검진 실시방법

오늘도 안전합니다!

# 건강검진 종류

2층2 안전합시다!

# 건강검진 잘 받고 계시나요?

## 최근 2년간 건강검진 수검여부~

- 300인 이상 : 97.7%
- 50~299인 : 93.9%
- 50인 이하 : 90.9%

2층2 안전합시다!

# 01 건강이란?

- 신체적으로 아픈 곳이 없고 정신적으로 건전하며 사회적으로도 평안한 상태
- 일반적 : 육체적인 건강
- 의학적 : 정신적, 사회적 평안한 상태



2층2 안전합시다!

## 02 건강검진이란

- 자기 스스로 아무런 이상을 느끼지 못할 때 의사의 진찰이나 의학적 검사를 통해 신체적 이상 소견을 발견하여 조치를 취해주는 건강관리 방법
- 근로자들은 작업환경의 여러 요인에 의해서도 질병에 걸릴 수 있으므로 이를 조기에 발견하기 위해 실시
- 선별검사로 질환이 있거나 질환이 있을 가능성을 알려주는 것
- 추가로 정밀검사를 하여야 진단과 치료 가능
- 집단검진의 성격상 완벽하게 검색이 되지 않는 경우도 있으므로 자각 증상이 있을 때는 증상에 따른 개별 검진 필요

2층2 안전합시다!

- 건강검진의 법적 근거
  - 산업안전보건법에서는 근로자의 안전과 건강의 유지 및 증진을 사업주의 의무로 부여
  - 산업안전보건법 건강진단 및 건강관리에 근로자 건강진단에 대하여 규정

2층2 안전합시다!

### 03 건강검진 대상

- 모든 근로자 : 건강검진 받을 권리 및 의무
- 일반건강진단 : 모든 근로자
- 특수건강진단 : 일부 해당 근로자
- 개인적인 요인 이외에 소음, 분진, 화학물질, 세균 등 작업환경 중의 다양한 유해요인에 의해서도 질병에 걸림



2층2 안전합시다!



## 04 건강검진 목적과 의의

- 근로자의 건강상태를 지속적으로 관찰
- 근로자의 건강에 영향을 미치는 여러 요인의 발견 가능
- 작업으로 인한 건강유해인자 발견
- 건강이상과 질병의 조기 발견에 따른 사후조치 가능
- 근로자의 적성에 따른 직종배치 후 작업적응여부 판정
- 건강진단 결과는 사업장 내에서 이루어졌던 근로자 건강증진 활동의 결과
- 사업장의 위생관리업무의 적정성 평가
- 위생교육과 건강교육의 연대성 강화

2층2 안전합시다!

## 05 건강검진 종류

- 채용 시 건강진단

- 근로자를 신규로 채용할 때에 사업주가 비용을 부담하여 실시하는 건강진단
- 사무직과 생산직의 모든 근로자 대상

- 일반건강진단

- 근로자의 질병 특히 만성질환 및 종양을 조기에 찾아내어 적절한 사후관리와 치료를 목적으로 실시
- 대상 : 국민건강보험법에 의한 직장가입자

2층2 안전합시다!

- 특수건강진단

- 특수건강진단 대상 유해인자를 취급하는 업무에 종사하는 근로자에 대하여 직업병의 조기발견을 위해 실시하는 건강검진
- 직업성 질환을 조기발견하여 질병 악화 및 재발 방지, 얻은 자료를 통해 직업병 발생 예방, 근로자의 건강보호와 유지, 노동력 보호

2층2 안전합시다!

- 배치 전 건강진단

- 대상 : 특수건강진단대상 업무에 종사할 근로자
- 목적 : 근로자의 적성배치와 기초 건강 자료를 축적
- 업무적합성 평가 실시

❖ 업무적합성 : 세가지 측면(해당 근로자의 건강, 동료근로자의 건강과 안전, 업무수행능력)에서 근로자가 종사하고 있는 업무를 지속적으로 수행하는 것이 가능한지 평가하는 것

2층2 안전합시다!

- 수시건강진단

- 대상 : 건강장해를 의심하게 하는 증상이 나타나거나  
          의학적 소견이 있는 근로자
- 사업주가 특수건강진단기관에서 실시

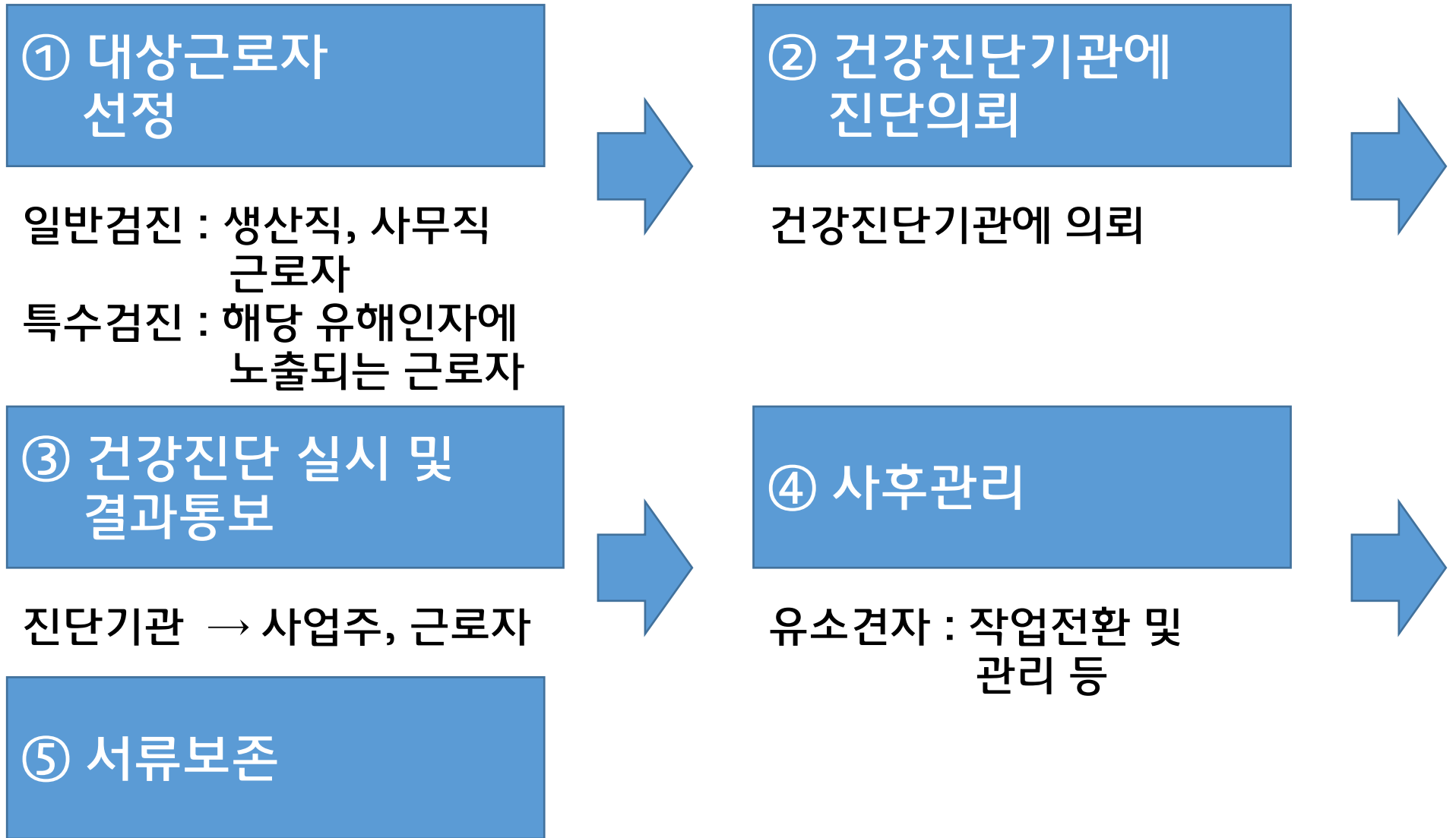
2층2 안전합시다!

- **임시건강진단**

- 동일부서에 근무하는 근로자, 동일 유해인자에 노출되는 근로자에게 유사한 질병의 증상이 발생한 경우
- 직업병 유소견자가 발생하거나 다수 발생할 우려가 있는 경우
- 기타 지방노동관서의 장이 필요하다고 판단하는 경우
- 지방노동관서의 장의 명령에 따라 사업주가 실시

2층2 안전합시다!

## 06 건강검진 절차



**5년간** 보존

발암물질 취급 근로자 검진  
결과 **30년간** 보존

2층2 안전합시다!

# 건강검진 실시방법

2층2 안전합시다!



# 01 일반건강진단

- 목적
  - 고혈압, 당뇨 등 일반질병을 조기 발견 위해 정기적으로 실시
- 대상 및 실시시기
  - 대상 : 상시 근로자
  - 실시시기 : 사무직 2년 1회 이상  
그 밖의 근로자 1년 1회 이상
- 일반건강진단 실시시기를 안전보건관리규정 또는 취업규칙에 규정

2층2 안전합시다!

- 사무직 근로자

- 공장 또는 공사현장과 같은 구역에 있지 않은 사무실에서  
서무·인사·경리·판매·설계 등의 사무업무에 종사하는 근로자
- 판매업무 등에 직접 종사하는 근로자 제외

오늘도 안전합시다!

- **일반건강진단으로 인정하는 기준**

- 국민건강보험법에 의한 건강검진
- 선원법에 따른 건강진단
- 진폐의 예방과 진폐근로자의 보호 등에 관한 법률에 따른 정기 건강진단
- 학교보건법에 따른 건강검사
- 항공안전법에 따른 신체검사
- 그 밖에 산업안전보건법에 따른 일반건강진단의 검사항목을 모두 포함하여 실시한 건강진단

2층2 안전합시다!

- 일반건강진단 검사항목

- 과거병력, 작업경력 및 자각·타각증상(시진·촉진·청진 및 문진)
- 혈압·혈당·요당·요단백 및 빈혈검사
- 체중·시력 및 청력
- 흉부방사선 촬영
- AST(SGOT) 및 ALT(SGPT),  $\gamma$ -GTP 및 총콜레스테롤

2층2 안전합시다!

## • 건강관리구분 판정

| 건강관리구분 |    | 건강관리구분 내용   |
|--------|----|---|
| A      |    | 건강관리상 사후관리가 필요없는 근로자(건강한 근로자)                           |
| C      | C1 | 직업성 질병으로 진전될 우려가 있어 추적검사 등 관찰이 필요한 근로자(직업병 요관찰자)        |
|        | C2 | 일반질병으로 진전될 우려가 있어 추적관찰이 필요한 근로자(일반질병 요관찰자)              |
| D1     |    | 직업성 질병의 소견을 보여 사후관리가 필요한 근로자(직업병 유소견자)                  |
| D2     |    | 일반 질병의 소견을 보여 사후관리가 필요한 근로자(일반질병 유소견자)                  |
| R      |    | 건강진단 1차 검사결과 건강수준의 평가가 곤란하거나 질병이 의심되는 근로자(제2차 건강진단 대상자) |

2층2 안전합시다!

- U : 2차 건강진단대상임을 통보하고 30일을 경과하여 해당  
검사가 이루어지지 않아 건강관리구분을 판정할 수 없는  
근로자  
해당 근로자의 퇴직, 기한 내 미실시 등 2차 건강진단의  
해당 검사 미실시 사유를 사후관리소견서 검진소견란에  
기재

2층2 안전합시다!

## 02 특수건강진단

- 목적

- 유해인자로 인한 직업병을 조기 발견하기 위해서 실시

- 대상

- 산업안전보건법 상 특수건강진단 대상 유해인자에 노출되는 업무에 종사하는 근로자

- 특수건강진단, 수시건강진단, 임시건강진단에 따른 건강진단 실시 결과 직업병 소견이 있는 근로자로 판정 받아 작업전환을 하거나 작업 장소를 변경하여 해당 판정의 원인이 된 특수건강진단 대상업무에 종사하지 아니하는 사람으로 해당 유해인자에 대한 건강진단이 필요하다는 의사의 소견이 있는 근로자

- 특수건강진단 대상업무에 종사할 근로자의 배치 예정 업무에 대한 적합성 평가를 위하여 건강진단 실시(배치 전 건강진단)
- 특수건강진단 대상업무에 따른 유해인자로 인한 것이라고 의심되는 건강장애 증상을 보이거나 의학적 소견이 있는 근로자 중 보건관리자 등이 사업주에게 건강진단 실시를 건의한 근로자

2층2 안전합시다!



## • 특수건강진단 실시시기

| 구분 | 대상 유해인자                                      | 시기<br>(배치 후 첫번째<br>특수건강진단) | 주기   |
|----|--|----------------------------|------|
| 1  | N,N-디메틸아세트아미드<br>디메틸포름아미드                    | 1개월 이내                     | 6개월  |
| 2  | 벤젠   | 2개월 이내                     | 6개월  |
| 3  | 1,1,2,2-테트라크로로에탄<br>사염화탄소<br>아크릴로니트릴<br>염화비닐 | 3개월 이내                     | 6개월  |
| 4  | 석면, 먼 분진                                     | 12개월 이내                    | 12개월 |
| 5  | 광물성 분진<br>목재 분진<br>소음 및 충격소음                 | 12개월 이내                    | 24개월 |
| 6  | 1~5까지의 대상 유해인자를 제외한 산<br>업안전보건법의 모든 대상 유해인자  | 6개월 이내                     | 12개월 |

2등2 안전합시다!

- 특수건강진단 실시주기 1/2 단축
  - 작업환경측정 결과 노출기준 이상인 작업공정에서 해당 유해인자에 노출되는 모든 근로자
  - 특수건강진단, 수시건강진단, 임시건강진단 결과 직업병 유소견자가 발견된 작업공정에서 해당 유해인장에 노출되는 모든 근로자
  - 특수건강진단 또는 임시건강진단 결과 해당 유해인자에 대하여 특수건강진단 실시 주기를 단축해야 한다는 의사의 소견을 받은 근로자
- 다음 회에 한정하여 실시

- 특수건강진단으로 인정하는 기준

- 원자력안전법에 따른 건강진단(방사선만 해당)
- 진폐의 예방과 진폐근로자의 보호 등에 관한 법률에 따른 정기 건강진단(광물성 분진만 해당)
- 진단용 방사선 발생장치의 안전관리에 관한 규칙에 따른 건강진단(방사선만 해당)
- 그 밖에 다른 법령에 따라 산업안전보건법에서 정한 특수건강진단의 검사항목을 모두 포함하여 실시한 건강진단 (해당하는 유해인자만 해당)

2층2 안전합시다!

## 03 건강진단 후 조치사항

- 결과 보고
  - 건강진단기관은 건강진단 개인표를 건강진단을 실시한 날로부터 **30일 이내**에 근로자에게 송부
  - 실시 결과 질병 유소견자 발견 시 건강진단을 실시한 날로부터 **30일 이내**에 해당 근로자에게 의학적 소견 및 사후관리에 필요한 사랑과 업무수행의 적합성 여부를 설명

2층2 안전합시다!

- 건강진단기관은 건강진단을 실시한 날부터 **30일 이내**에 건강진단 결과표를 사업주에게 송부

일반건강진단 실시 경우 : 일반건강진단 결과표

특수건강진단, 배치 전 건강진단, 수시건강진단 및 임시건강진단 실시 경우 : 특수·배치 전·수시·임시건강진단 결과표

- 특수건강진단기관은 특수건강진단·수시건강진단 또는 임시건강진단을 실시한 날부터 **30일 이내**에 건강진단 결과표를 지방고용노동관서의 장에게 제출

2층2 안전합시다!

- 조치사항

- 건강진단 결과 근로자의 건강을 유지하기 위하여 필요하다고 인정할 때에는 작업장소 변경, 작업전화, 근로시간 단축, 야간근로(오후 10시부터 다음 날 오전 6시 까지)의 제한, 작업환경측정 또는 시설·설비의 설치·개선 등 적절한 조치 실시

2층2 안전합시다!

## - 사후관리조치 판정

| 구분 | 사후관리조치 내용 <sup>(1)</sup>                                |
|----|---|
| 0  | 필요없음  |
| 1  | 건강상담 <sup>(2)</sup> ( )                                 |
| 2  | 보호구지급 및 착용지도<br>( )                                     |
| 3  | 추적검사 <sup>(3)</sup><br>( )검사항목에 대하여 20 년 월 일경에 추적검사가 필요 |
| 4  | 근우중 ( )에 대하여 치료   |
| 5  | 근로시간 단축( )  |
| 6  | 작업전환( )   |
| 7  | 근로제한 및 금지<br>( )  |
| 8  | 산재요양신청서 직접 작성 등 해당 근로자에 대한 직업병확진외뢰 안내 <sup>(4)</sup>    |
| 9  | 기타 <sup>(5)</sup> ( )                                   |

2층2 안전합시다!

## - 업무수행 적합여부 판정

| 구분 | 업무수행 적합여부 내용   |
|----|--|
| 가  | 건강관리상 현재의 조건 하에서 작업이 가능한 경우  |
| 나  | 일정한 조건(환경개선, 보호구착용, 건강진단주기의 단축 등)하에서 현재의 작업이 가능한 경우                  |
| 다  | 건강장해가 우려되어 한시적으로 현재의 작업을 할 수 없는 경우(건강상 또는 근로 조건상의 문제가 해결된 후 작업복귀 가능) |
| 라  | 건강장해의 악화 또는 영구적인 장해의 발생이 우려되어 현재의 작업을 해서는 안되는 경우                     |

2월2 안전합시다!



## 04 건강진단 관련 서류 보존

- 건강진단 결과 서류
  - 5년간 보존
- 발암성 확인물질 관련 서류
  - 30년간 보존
  - 발암성 확인물질

허가대상 유해물질, 관리대상 유해물질 중 특별관리물질

2층2 안전합시다!

# 건강검진 미수검 이유



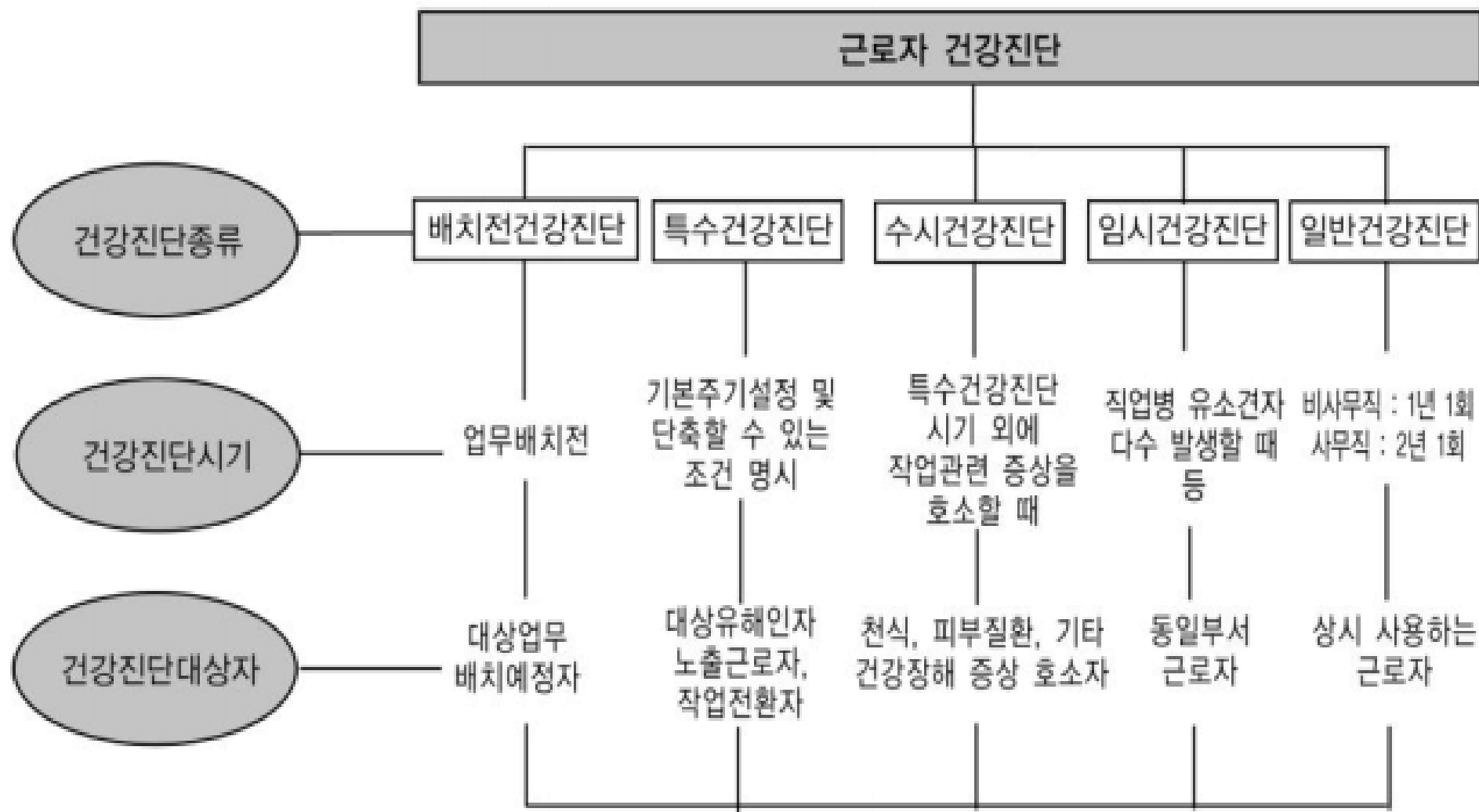
국민건강보험공단 건강검진 수검자 만족도 및 미수검자 인식도 조사

2월22일 안전합니다!

# 건강검진 미수검 시 과태료는?

- 근로자 건강진단을 하지 아니한 자 : **1천만원 이하 과태료**
- 건강진단 대상 근로자 1명당  
1차 10만원, 2차 20만원, 3차 30만원 과태료
- 과태료 부과 대상 : 사업주
- 사업주가 근로자에게 건강진단을 할 수 있는 모든 조치를 강구하였으나 근로자가 건강진단을 받지 않은 경우는 근로자에게 과태료 부과  
**1차 5만원, 2차 10만원, 3차 15만원**
- 근로자가 정당한 사유없이 건강진단 거부하였음을 소명하여야 사업주 과태료 부과 면제 **늘고 안전합니다!**

## 05 내가 받아야 하는 건강검진



2층2 안전합시다!