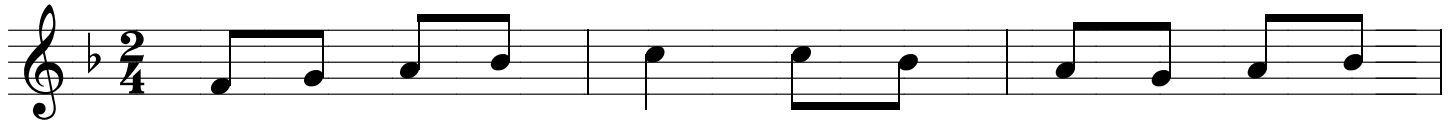
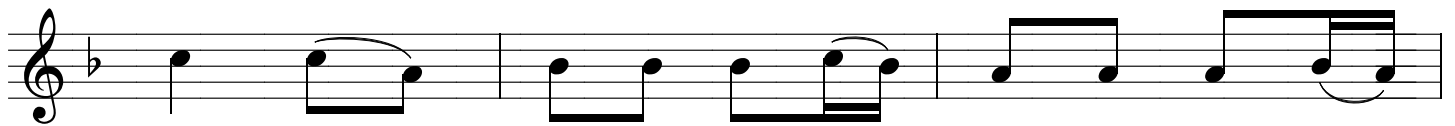


Semis mi lineton

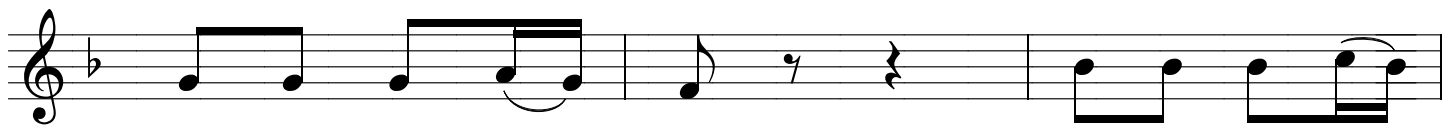
Litova popolkanto, tradukis CHOE Taesok



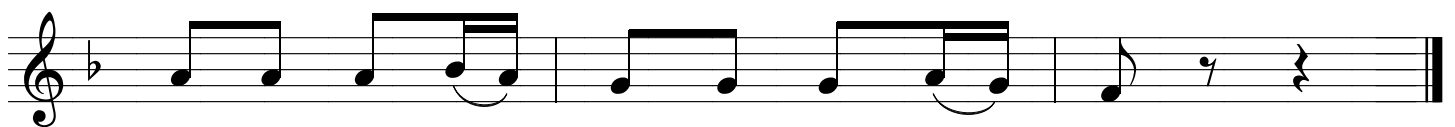
Se - mis mi li - ne - ton en pa - tra her - bo -
Ĝer - mis la li - ne - to
Kres - kis la li - ne - to
Ti - ris mi li - ne - ton
Por - tis mi li - ne - ton
Dra - ŝis mi li - ne - ton
Ŝpi - nis mi li - ne - ton
Tek - sis mi li - ne - ton



be - do. Ri - tin do - bil, ri - tin do - bil,



ri - tin do - bil je. Ri - tin do - bil,



ri - tin do - bil, ri - tin do - bil je.