

# 목 차

버튼 시동 .....	2
중앙 집중 키 .....	4
전자 파킹 브레이크 .....	5
자동 정차 기능 .....	6
크루즈 컨트롤.....	9
스마트 크루즈 컨트롤.....	11
전자 제어 에어 서스펜션.....	15
타이어 공기압 감지 시스템 .....	17
어댑티브 헤드램프 .....	18

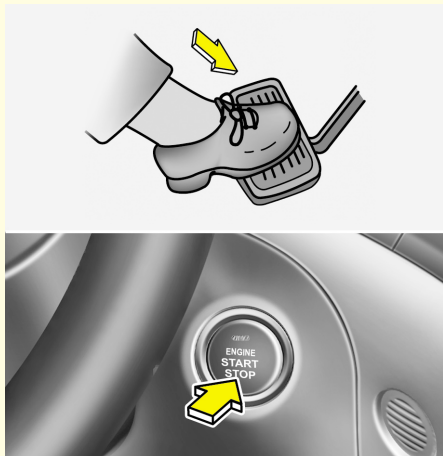
※ 운전자의 편의를 위해 제네시스에 새로 적용된 각종 편의장치를 쉽고 빠르게 살펴볼 수 있도록 제작된 가이드입니다. 자세한 내용 및 주의 사항은 반드시 본문 내용을 확인하십시오.

※ 위 기능은 차량의 사양에 따라 차등 적용됩니다.

## 버튼 시동

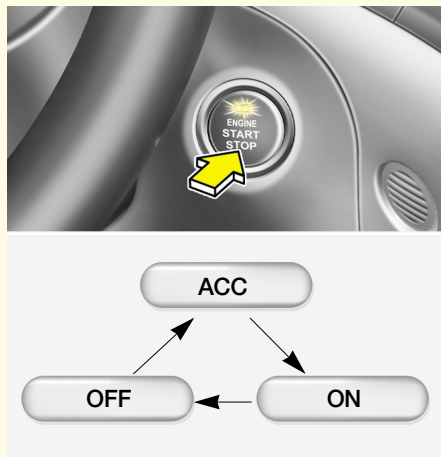
스마트 키를 소지한 상태에서 버튼을 눌러 시동 및 전원공급이 가능하도록 하는 편의장치입니다.

### 시동 걸기



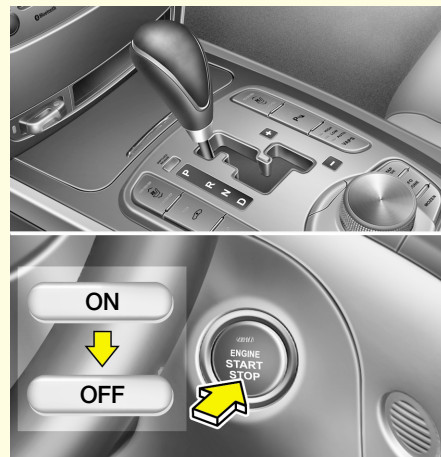
스마트 키를 소지한 상태에서 브레이크를 밟고 시동 버튼을 누르면 시동이 가능합니다.

### 전원만 사용할 때



- 브레이크를 밟지 않고 시동 버튼을 누르십시오. 시동 버튼을 누를 때 마다 「OFF → ACC → ON → OFF」로 변합니다.
- 「ON」 상태에서 변속레버가 「P」(주차) 위치에 있지 않을 경우, 버튼을 눌러도 전원 「OFF」가 되지 않고 「ACC」 상태가 됩니다.

### 전원을 OFF 할 때



- 변속레버가 「P」(주차) 위치에 있을 때에만 시동 버튼을 눌러 전원을 「OFF」 할 수 있습니다.
- ACC 상태에서는 변속레버를 「P」(주차) 위치로 이동시킬 수 없습니다. 시동 버튼을 한번 더 눌러 「ON」 상태에서 「P」(주차) 위치로 이동시킨 후 시동 버튼을 눌러 전원을 「OFF」 하십시오.

## 정지등(제동등) 퓨즈 고장 시

ODO 123456km	ODO 123456km
	
브레이크 램프 퓨즈를 점검 하십시오	브레이크를 밟고 엔진시동을 거십시오

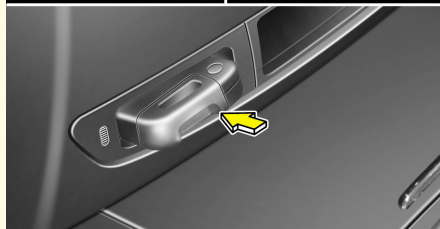


- 정지등(제동등) 퓨즈가 단선 되거나 브레이크 스위치가 고장인 경우에는 브레이크를 밟고 시동 버튼을 눌러도 바로 시동이 걸리지 않습니다.
- 버튼을 한번 더 눌러 「ACC」 상태가 되도록 한 후 시동 버튼을 10초간 길게 누르면 시동이 걸립니다. 안전을 위하여 반드시 브레이크 페달을 밟고 시동을 거십시오.

※ 자세한 내용은 5장 「버튼 시동」을 참고 하십시오.

## 스마트 키 배터리 방전 시

ODO 123456km	ODO 123456km
	
스마트 키를 홀더에 넣어주십시오	스마트 키 배터리 전압이 낮습니다

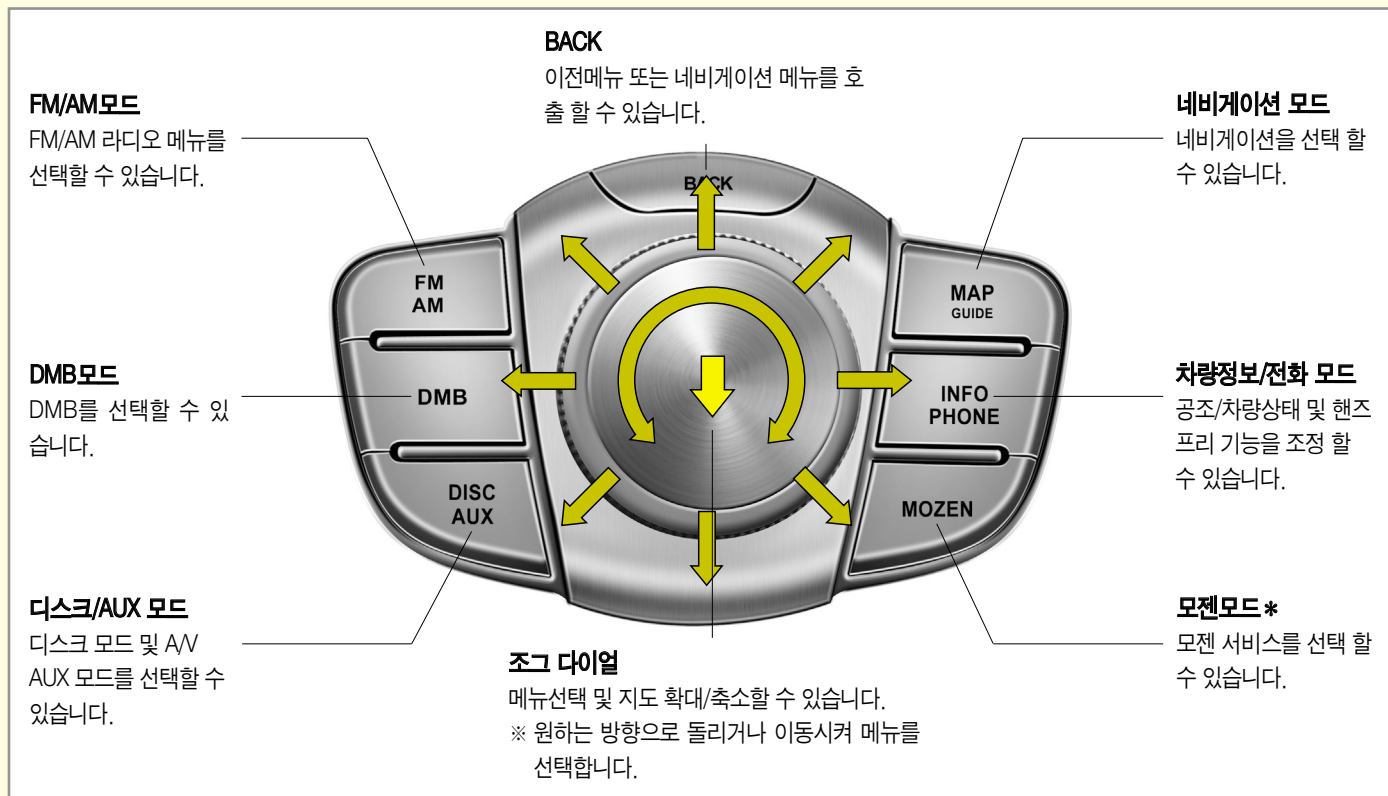


- 스마트 키의 배터리가 방전되거나 전파 방해가 있는 경우에는 시동 버튼을 눌러도 스마트 키를 인식할 수 없습니다. 스마트 키를 스마트 키 홀더에 삽입한 후 브레이크를 밟고 시동 버튼을 눌러 시동을 거십시오.
- ※ 홀더에서 스마트 키를 탈거 시 반드시 키를 눌러 밖으로 약간 튀어나온 상태에서 빼내십시오. 스마트 키가 튀어나오지 않은 상태에서 강제로 잡아당기면 홀더가 파손되어 제대로 작동 되지 않을 수 있습니다.

## 중앙 집중 키

차량의 A/V 시스템 및 차량설정 등을 간단한 조작으로 사용할 수 있도록 지원하는 편의장치입니다.

### 시스템 구성



## 전자 파킹 브레이크(EPB)

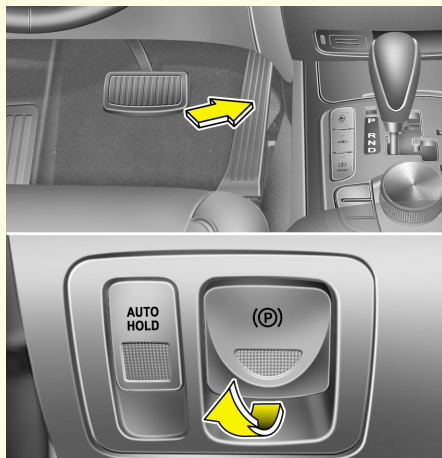
### 작동 및 해제



1. 차량을 정지시키고 변속레버 'P'(주차) 위치에  
서 시동을 끄면 자동으로 주차 브레이크가 작  
동되면서 계기판에 브레이크 경고등이 점등됩  
니다.
2. 시동을 끄지 않고 주차 브레이크를 작동시키고  
자 할 때에는 전자 파킹 브레이크 스위치를 누  
르십시오.

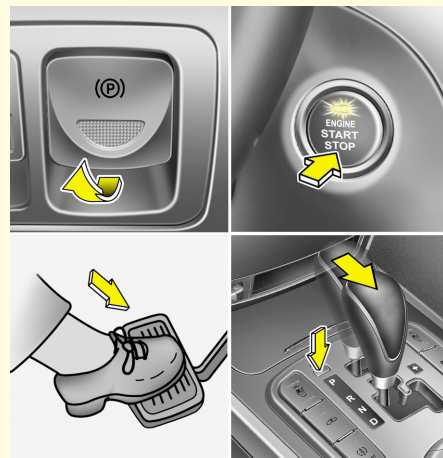
※ 자세한 내용은 5장 「전자 파킹 브레이크」를 참고 하십시오.

변속레버를 'P'(주차) 위치에 놓고 시동을 끄면 자동으로 주차 브레이크가 작동되고 가속 페달을 밟으면  
주차 브레이크가 자동으로 해제되는 편의장치입니다.



3. 운전석 안전벨트를 착용하고, 변속레버 'D' 또  
는 'R' 위치에서 가속페달을 밟으면 자동으로  
주차 브레이크가 해제되면서 출발합니다.  
수동으로 해제하고자 할 때에는 브레이크를 밟  
고 전자 파킹 브레이크 스위치를 앞으로 당기  
십시오.  
계기판의 브레이크 경고등이 소등되었는지 확  
인하십시오.

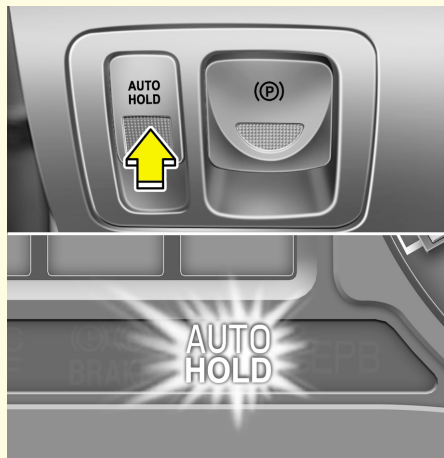
### 일련주차 방법



1. 일련 주차를 위해 주차 브레이크를 해제하고자  
할 때에는 변속레버 'P'(주차) 위치에서 브레이  
크를 밟고 전자 파킹 브레이크 스위치를 당긴  
후 5초 이내에 시동을 끄십시오.
  2. 브레이크를 밟은 상태에서 「SHIFT LOCK  
RELEASE」 버튼을 누르고 변속레버를 'N'(중립)  
위치로 변경하십시오.
- ※ 시동 키 타입의 차량은 변속레버 'N'(중립) 위  
치에서 브레이크를 밟고 전자 파킹 브레이크 스  
위치를 당긴 후 5초 이내에 시동을 끄십시오.

## 자동정차기능(AUTO HOLD)

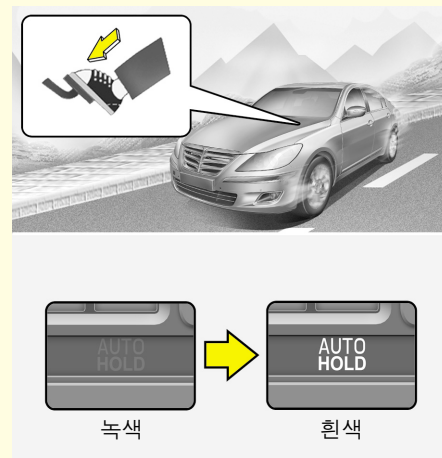
### 작동 및 해제



1. 「AUTO HOLD」 버튼을 누르십시오.  
계기판에 흰색 **AUTO HOLD** 표시등이 점등 되고 자동 정차 기능은 작동 대기 상태가 됩니다.

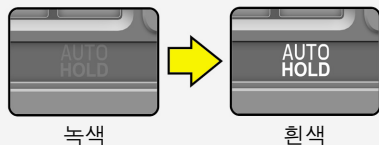


2. 주행 중 브레이크 페달을 밟고 차량이 멈추면 자동 정차 기능이 작동 되면서 **AUTO HOLD** 등이 흰색에서 녹색으로 바뀝니다.  
브레이크 페달에서 발을 떼어도 차량은 계속 정차 상태를 유지합니다.



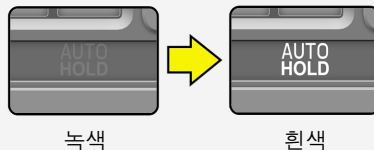
3. 가속 페달을 천천히 밟고 출발하면 정차 상태가 해제되면서 출발합니다.  
**AUTO HOLD**등은 녹색에서 흰색으로 바뀌고, 자동 정차 기능은 작동 대기 상태가 됩니다.

## 수동 해제

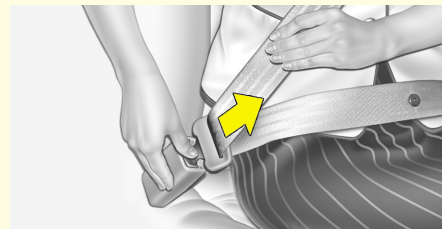


1. 수동으로 정차 상태 해제를 원할 경우, 브레이크를 밟은 상태에서 전자 파킹 브레이크 레버 (P)를 당기십시오.
2. **AUTO HOLD**등은 녹색에서 흰색으로 바뀝니다. 전방에 차량이 가까이 있거나 내리막 길 정차 후 출발 시에는 안전을 위해 이 방법을 사용하십시오.

## 주차 브레이크 자동 전환



다음과 같은 상황이 발생할 경우 안전을 위해 자동 정차 기능은 작동 대기 상태가 되며, 주차 브레이크가 작동됩니다.  
이 경우 **AUTO HOLD**등은 녹색에서 흰색으로 바뀌고, 브레이크 경고등이 점등됩니다.



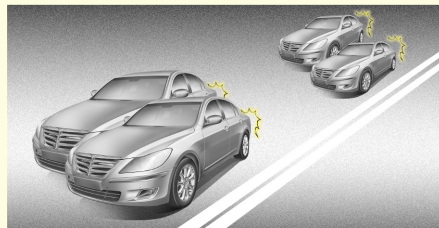
1. 안전벨트가 해제되고, 운전석 도어가 열리면 운전자가 하차하는 것으로 인식하여 주차 브레이크가 자동으로 작동됩니다.

## 자동 정차 기능 OFF



2. 후드 또는 트렁크가 열렸을 경우 주차 브레이크가 자동으로 작동되면서 브레이크 경고등이 점등됩니다.

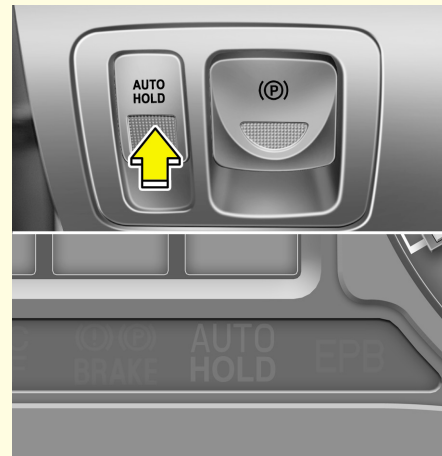
**AUTO HOLD** 등은 녹색에서 흰색으로 바뀝니다.



3. 5분이상 정차 또는 가파른 언덕길에 정차 시에는 자동으로 주차 브레이크로 전환되면서 브레이크 경고등이 점등됩니다.

4. 자동 정차 기능이 작동된 상태에서 미세한 움직임이 여러 번 감지되면 안전을 위해 주차 브레이크가 자동으로 작동되면서 브레이크 경고등이 점등됩니다.

**AUTO HOLD** 등은 녹색에서 흰색으로 바뀝니다.

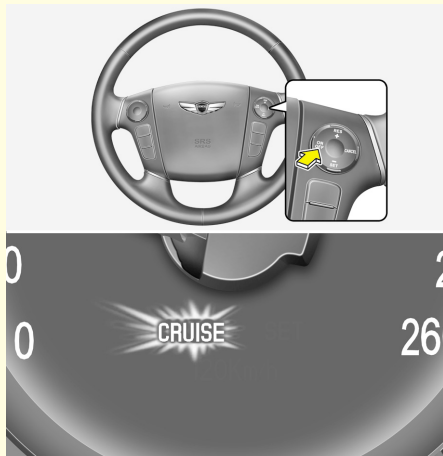


자동 정차 기능의 사용을 완전히 중지하고 싶을 때는 「**AUTO HOLD**」 버튼을 누르십시오.  
계기판의 **AUTO HOLD** 표시등이 소등됩니다.

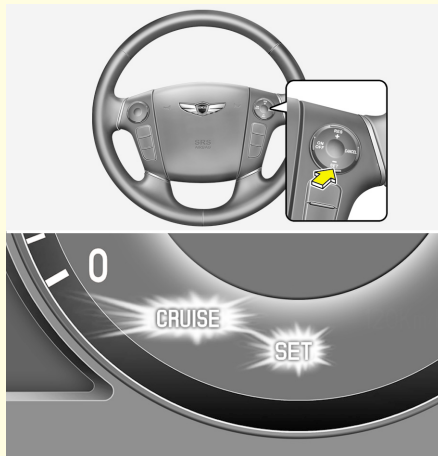
## 크루즈 컨트롤

가속페달을 밟지 않아도 차량의 속도를 일정하게 유지시켜주는 기능으로써, 운전자의 피로를 줄여주기 위한 편의장치입니다.

### 주행속도 설정

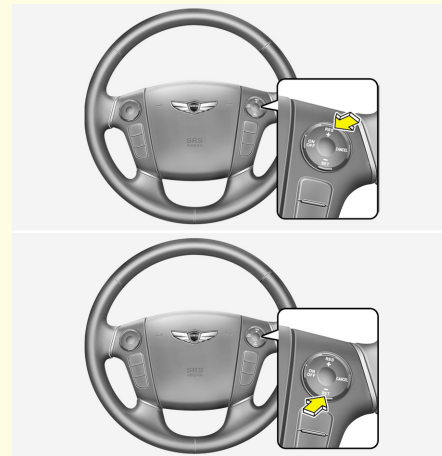


1. 핸들 리모컨의 「ON/OFF」 버튼을 누르십시오. 계기판에 크루즈(CRUISE) 표시등이 점등됩니다.
2. 원하는 속도까지 가속페달을 밟으십시오. 단, 차량의 속도는 40km/h 이상, 180km/h 이하여야 합니다.



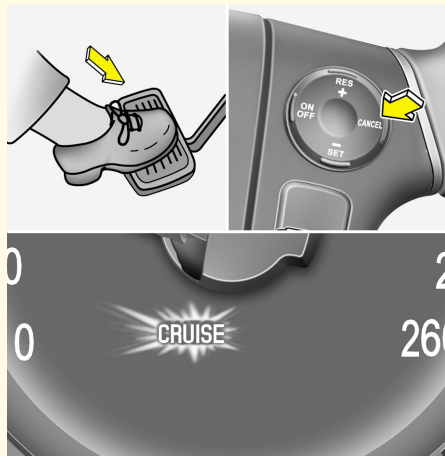
3. 원하는 속도에 도달했을 때 「SET-」 버튼을 누르십시오. 계기판에 크루즈 설정(SET) 표시등이 점등되고 속도가 설정됩니다.
4. 가속페달에서 발을 떼십시오. 가속페달을 밟지 않아도 설정된 속도를 유지합니다.

### 속도 증가 및 감소



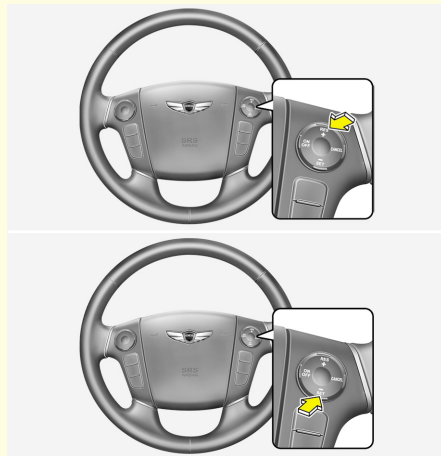
1. 「RES+」 버튼을 누르면 속도가 증가합니다. 길게 누르면 속도가 점차적으로 증가합니다. 최대 180km/h까지 증가합니다.
2. 「SET-」 버튼을 누르면 속도가 감소합니다. 길게 누르면 속도가 점차적으로 감소합니다. 최소 40km/h까지만 감소합니다.

## 기능 일시해제



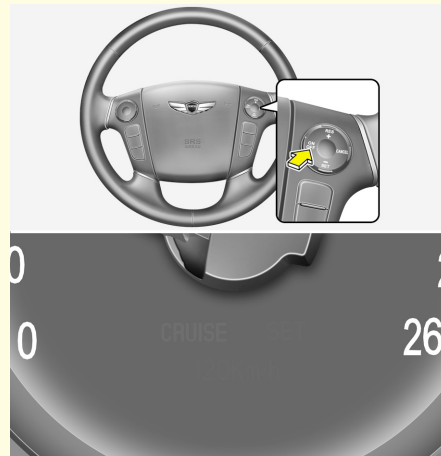
1. 브레이크 페달이나 핸들 리모컨의 「CANCEL」 버튼을 누르십시오.  
일시적으로 기능이 해제되어 운전자가 원하는 속도로 주행할 수 있습니다.
2. 크루즈 설정(SET) 표시등은 소등되지만 크루즈(CRUISE) 표시등은 계속 점등되어 있습니다.

## 재설정



1. 크루즈 컨트롤을 재설정 하고자 할 때는 「SET-」 버튼이나 「RES+」 버튼을 누르십시오.
2. 「RES+」 버튼을 누르면 이전 설정 속도로 주행하므로 속도가 빠르게 증가할 수 있습니다.

## 기능해제

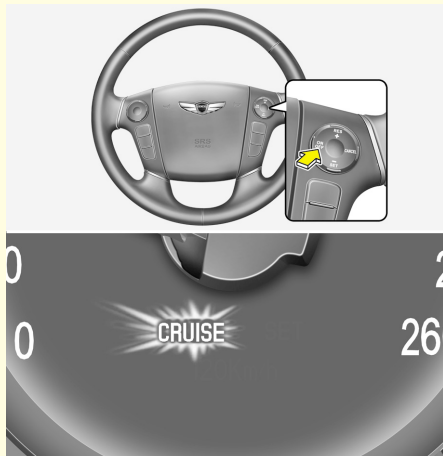


1. 기능을 완전히 해제하고자 할때는 리모컨의 「ON/OFF」 버튼을 누르십시오.
2. 계기판의 크루즈(CRUISE) 표시등이 소등 되면서 기능이 완전히 해제됩니다.  
크루즈 컨트롤을 사용하지 않을 때는 반드시 기능을 해제하십시오.

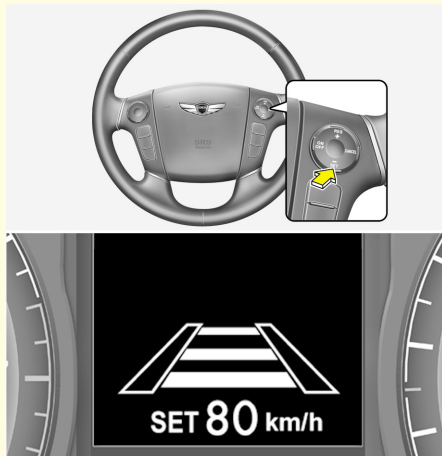
## 스마트 크루즈 컨트롤

가속페달을 밟지 않아도, 차량의 속도를 일정하게 유지시켜주고 전방의 차량을 감지하여 앞 차와의 거리를 일정하게 유지시켜 주는 편의 장치입니다.

### 주행속도 설정

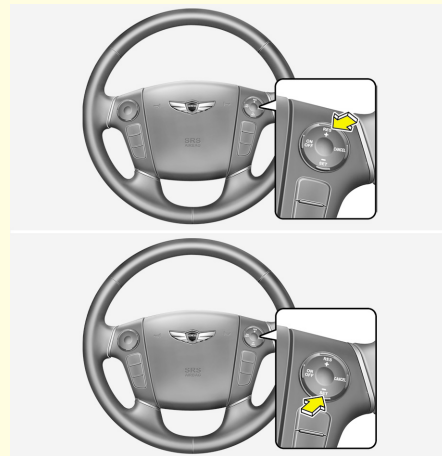


1. 핸들 리모컨의 「ON/OFF」 버튼을 누르십시오. 계기판에 크루즈(CRUISE) 표시등이 점등됩니다.
2. 원하는 속도까지 가속페달을 밟으십시오. 단, 차량의 속도는 40km/h 이상, 180km/h 이하여야 합니다.



3. 원하는 속도에 도달했을 때 「SET-」 버튼을 누르십시오. 계기판에 크루즈 설정(SET) 표시등, 설정 속도, 설정 차간 거리가 점등되고 속도가 설정됩니다.
  4. 가속페달에서 발을 떼십시오. 가속페달을 밟지 않아도 설정한 속도를 유지합니다.
- ※ 전방에 차량이 있으면 거리 유지를 위해 속도가 줄어 들 수 있습니다.

### 속도 증가 및 감소

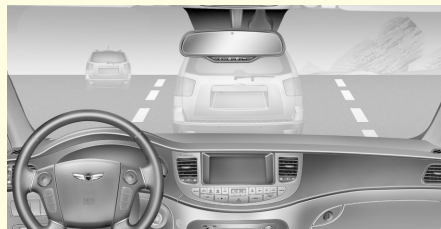
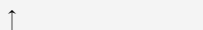


1. 「RES+」 버튼을 누르면 속도가 증가합니다. 길게 누르면 속도가 10의 배수로 증가합니다. 최대 180km/h까지 증가합니다.
2. 「SET-」 버튼을 누르면 속도가 감소합니다. 길게 누르면 10의 배수로 속도가 감소합니다. 최소 40km/h까지만 감소합니다.

## 차간거리 설정



3단계 → 2단계 → 1단계



3단계



2단계



1단계



3단계



2단계



1단계

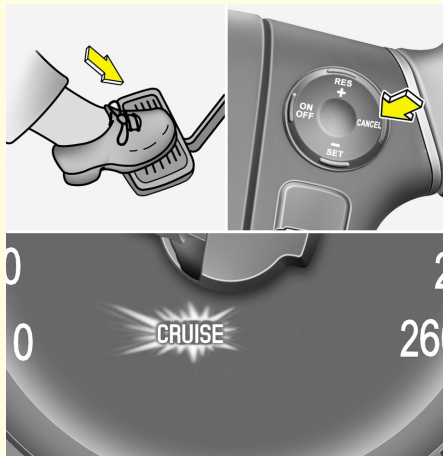
1. 주행 속도를 설정하면 별도의 조작없이 자동으로 작동됩니다.
2. 최초 3단계로 설정되며, 버튼을 누를 때 마다 앞차와의 차간거리가 변경됩니다.

3. 전방에 선행 차량이 있는 경우 계기판에 선행 차량이 있음을 나타내는 표시와 함께 설정된 차간거리와 설정속도가 표시됩니다.

4. 전방에 선행 차량이 없을 경우 설정된 차간거리와 설정속도가 표시됩니다.

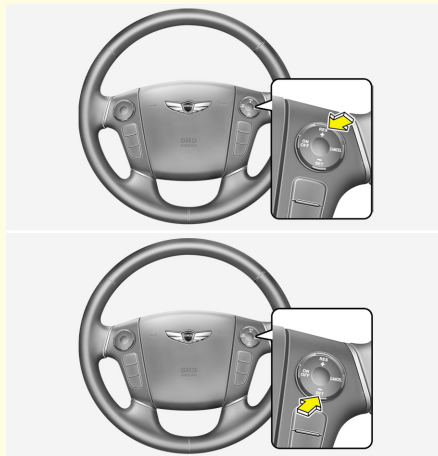
※ 안전을 위해 충분한 안전거리를 유지 하십시오.

## 기능 일시해제



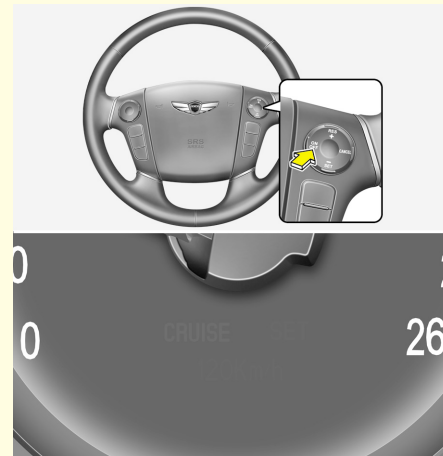
1. 브레이크 페달이나 핸들 리모컨의 「CANCEL」 버튼을 누르십시오.  
일시적으로 기능이 해제되어 운전자가 원하는 속도로 주행할 수 있습니다.
2. 크루즈 설정(SET) 표시등은 소등되지만 크루즈(CRUISE) 표시등은 계속 점등되어 있습니다.

## 재설정



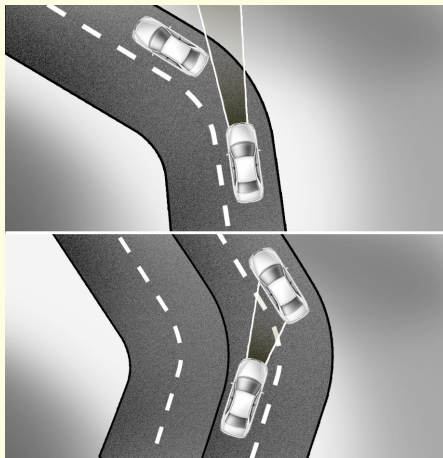
1. 스마트 크루즈 컨트롤을 재설정 하고자 할 때는 「SET -」 버튼을 누르거나 「RES +」 버튼을 누르십시오.
2. 「RES +」 버튼을 누르면 이전 설정 속도로 주행하므로 속도가 빠르게 증가할 수 있습니다.

## 기능해제

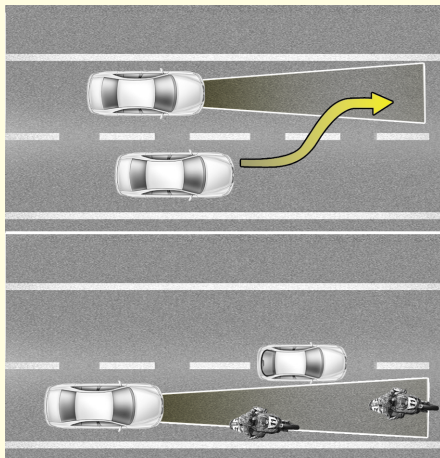


1. 기능을 완전히 해제하고자 할 때는 리모컨의 「ON/OFF」 버튼을 누르십시오.
2. 계기판의 크루즈(CRUISE) 표시등이 소등되면서 기능이 완전히 해제됩니다.  
스마트 크루즈 컨트롤을 사용하지 않을 때는 반드시 기능을 해제하십시오.

## 제한 사항



- 커브길에서는 상황에 따라 전방의 차량을 인식하지 못하거나 다른 차로의 차량을 인식하여 차량의 속도 및 차간거리에 영향을 미칠 수 있습니다.
- 필요한 경우 차량 속도를 조절하십시오.



- 앞 차로의 차량이 같은 차로로 차선 변경 시 센서의 감지 범위(150m 이내)안으로 들어올 때까지 전방의 차량을 인식하지 못할 수 있습니다.
- 같은 차로로 진입한 차량의 속도와 차간 거리에 따라 운전자의 차량속도가 증가하거나 감소될 수 있습니다.
- 같은 차로에 있더라도 센서의 감지 범위를 벗어나는 소형차량이나 한쪽으로 치우쳐진 차량은 인식하지 못할 수 있습니다.

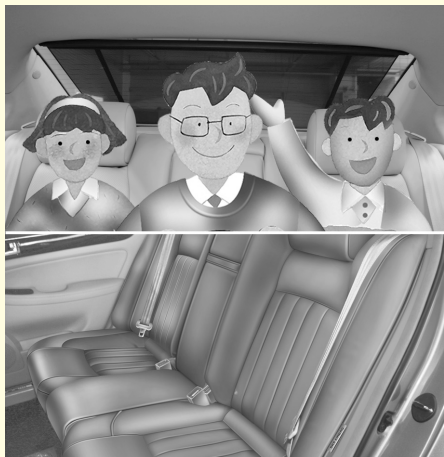
## 경고등



경고등이 점등되면 스마트 크루즈 컨트롤에 이상이 있는 것이므로, 펠사 서비스센터에 점검 및 정비를 의뢰하십시오.

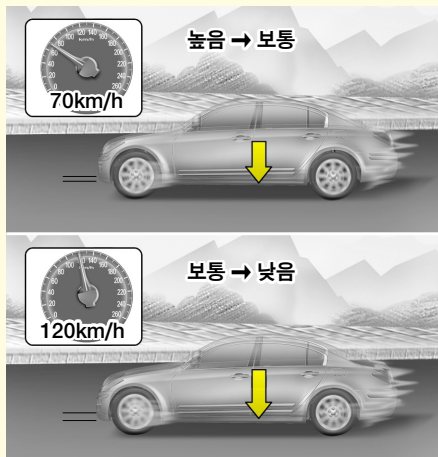
## 전자 제어 에어 서스펜션

### 자동조절



승차인원(적재량), 차량 속도에 따라 적절한 차고를 유지하여 승차감 및 조종 안정성을 높여줍니다.

압축 공기를 이용하여 차고 조절 및 서스펜션 상태를 변화시켜 승차감 및 주행 안정성을 높여주는 편의 장치입니다.



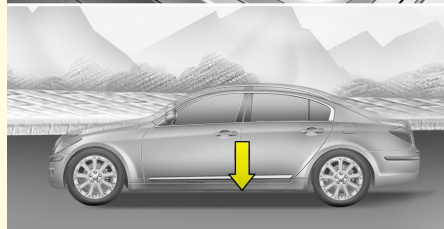
- 운전자의 조작에 의해 높음 모드로 주행 중이라도 차속이 70km/h 이상이 되면 보통 모드로 전환 됩니다.
- 차속이 120km/h 이상이 되면 자동으로 보통 모드보다 차고를 내려(낮음 모드) 주행안정성을 확보합니다.

### HIGH 모드 설정 및 해제



차고 조절 버튼을 누르면 작동표시등이 들어오고 차고가 표준보다 높게 되어 높음 모드가 됩니다. 험로를 주행할 때에 사용하십시오.

## SPORT 모드 설정 및 해제

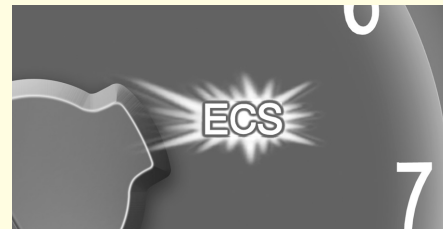


차고 조절 버튼을 한번 더 누르면 작동 표시등이 소등되고 보통 모드로 전환됩니다.



- 「SPORT」 버튼을 누르면 작동 표시등이 점등되고 SPORT 모드로 전환됩니다. 서스펜션이 약간 딱딱하게되나 조종 안정성이 향상됩니다.
- 「SPORT」 버튼을 한번 더 누르면 작동 표시등이 소등되고 자동 모드로 전환됩니다. 안락한 승차감을 유지할 수 있습니다

## 경고등



ECS 경고등이 계기판에 점등되면 전자제어 서스펜션 장치에 이상이 있는 것이므로, 페사 서비스 센터나 지정 정비 협력업체에 점검 및 정비를 의뢰하십시오.

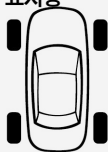
## 타이어 공기압 감지 시스템

### 저압 타이어를 감지하였을 때

#### 저압 타이어 경고등



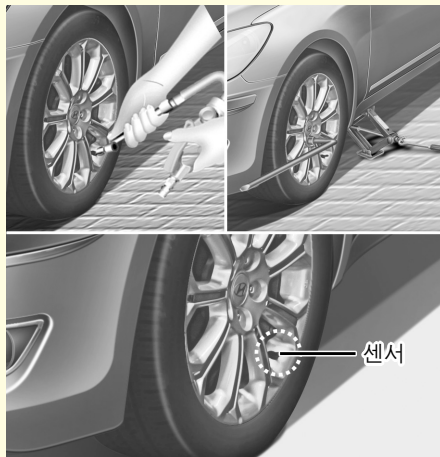
#### 저압 타이어 위치 표시등



- 공기압이 현저하게 낮아진 타이어를 감지하였을 때 저압 타이어 경고등이 점등 됩니다.
  - 저압 타이어 위치 표시등은 공기압이 낮아진 타이어의 위치를 표시해 줍니다.
- ※ 즉시 추천 공기압으로 조정하십시오.

휠에 장착되어있는 센서를 통해 공기압이 일정기준보다 낮아진 타이어가 감지되면 운전자에게 알려주는 편의장치입니다.

### 타이어 공기압 감지 센서



- 공기압을 조정할 수 없는 상태일 때는 예비 타이어로 교환한 후 펌퍼 서비스센터 또는 지정 정비 협력업체에 점검을 의뢰하십시오.
- 타이어 교환 시 휠에 장착된 센서가 파손되지 않도록 주의하십시오.

### 경고등

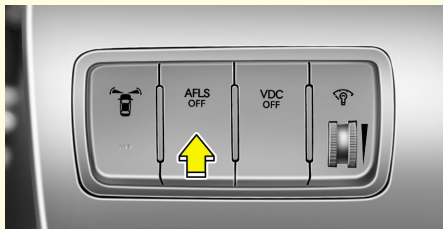


TPMS 경고등이 계기판에 점등되면 타이어 공기압 감지 시스템에 이상이 있는 것이므로, 펌퍼 서비스센터나 지정 정비 협력업체에 점검 및 정비를 의뢰하십시오.

※ 자세한 내용은 6장 「타이어 공기압 감지 시스템」을 참고하십시오.

## 어댑티브 헤드램프(AFLS)

### 작동 및 해제



어댑티브 헤드램프는 시동 「ON」 시 항상 작동됩니다.

기능을 해제 하고자 할 때는, 「AFLS OFF」 버튼을 누르십시오. 계기판에 **AFLS OFF** 등이 점등 됩니다. 기능이 해제되어도 전조등 상·하 각도조절은 작동합니다.

「AFLS OFF」 버튼을 다시 한번 누르면 **AFLS OFF** 등이 소등되고 어댑티브 헤드램프가 작동 됩니다.

※ 자세한 내용은 5장 「어댑티브 헤드램프」을 참고 하십시오.

주행 시 핸들의 움직임, 차량 속도, 차량기울기에 따라 전조등 각도를 상·하·좌·우로 조절함으로써 운전자의 시야를 확보해 주는 편의장치입니다.

### 경고등



**AFLS OFF** 등이 점멸하면 어댑티브 헤드램프 장치에 이상이 있는 것이므로 폐사 서비스센터 또는 지정 지정 정비 협력업체에 점검 및 정비를 의뢰하십시오.