
 대한민국 대전환 한국판뉴딜	<h1>보도자료</h1>	배 포	2021. 2. 18.(목)
		담 당 과	식품안전정책국 식품안전현장조사TF 식품의약품안전평가원 미생물과
과 장		오재준(☎043-719-1961) 김순환(☎043-719-4301)	
사 무 관		강용모(☎043-719-1962) 김미경(☎043-719-4304)	
 식품의약품안전처			

인터넷 판매 더치커피 7개 제품 세균수 부적합

□ 식품의약품안전처(처장 김강립)는 인터넷 쇼핑몰에서 판매하고 있는 더치커피 39개 제품을 수거하여 세균수와 대장균군을 검사한 결과, 7개 제품에서 세균수가 기준*을 초과해 판매 중단 및 폐기조치했습니다.

* 세균수 기준: n=5, c=1, m=100 CFU/mL**, M=1,000 CFU/mL

** 집락수: 1mL 당 살아있는 미생물 수(Colony Forming Unit, CFU)

○ 코로나19 장기화로 가정에서 커피 소비가 증가함에 따라 안전하고 위생적인 유통환경 조성을 위해 지난해 12월부터 2월 5일까지 인터넷 판매 더치커피를 중심으로 수거·검사를 실시했습니다.

□ 그 결과, 더치커피 7개 제품에서 세균수 최대 허용기준치인 1,000CFU/mL*를 초과 검출(1,600~1,400만CFU/mL)돼 행정처분 및 부적합 원인조사를 실시했습니다.

○ A업체는 작업장 바닥과 벽면에 찌든 때가 끼어 있고 더치커피를 추출하는 기구(용기, 노출) 등에도 커피 찌꺼기가 눌러 붙어 있는 등 위생관리 소홀로 확인돼 ‘작업장 환경개선’과 ‘기구 등 세척 공정 개선’ 등 조치했습니다.

□ 식약처는 “냉수로 장시간 추출하는 더치커피 특성상 작업장 환경이나 추출기구 등을 청결하게 관리하지 않을 경우 미생물이 쉽게 오염될 수 있으므로 위생관리에 만전을 기해야 한다”라며

○ “식품안전 관련 위법 행위를 목격하거나 불량식품으로 의심되는 제품에 대해서는 불량식품 신고전화 1399로 신고해 줄 것”을 당부했습니다.

* 스마트폰의 경우 ‘내손안(安) 식품안전정보’ 앱을 이용하여 신고 가능

<붙임> 1. 부적합 제품 제조업체 및 위반내용

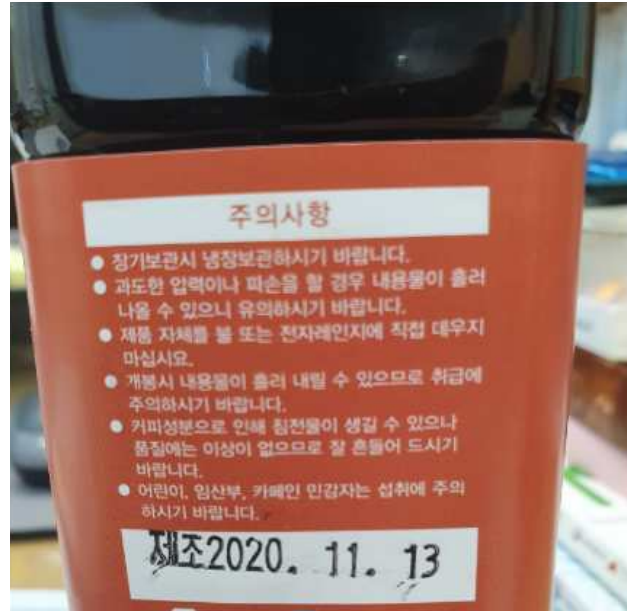
2. 부적합 제품 사진

붙임 1 부적합 제품 위반내용

* 업체명 가나다순

연번	업체명	업종	업체소재지	위반내용	세부내용
1	남영 상사	식품제조 가공업	부산광역시 사상구	■ 기준규격 위반	<ul style="list-style-type: none"> ■ 검사결과: 세균수 기준 초과 ■ 최대 허용기준: 1,000CFU/mL ■ 결과: 11,000,000~14,000,000CFU/mL
2	(주)두레 드림스	식품제조 가공업	경기 고양시	■ 기준규격 위반	<ul style="list-style-type: none"> ■ 검사결과: 세균수 기준 초과 ■ 최대 허용기준: 1,000CFU/mL ■ 결과: 7,700~56,000CFU/mL
3	(주)듀얼 초이스	식품제조 가공업	경도김포시	■ 기준규격 위반	<ul style="list-style-type: none"> ■ 검사결과: 세균수 기준 초과 ■ 최대 허용기준: 1,000CFU/mL ■ 결과: 1,600~1,800CFU/mL
4	(주)라이프 추리	식품제조 가공업	경도김포시	■ 기준규격 위반	<ul style="list-style-type: none"> ■ 검사결과: 세균수 기준 초과 ■ 최대 허용기준: 1,000CFU/mL ■ 결과: 21~39,000CFU/mL
5	아모르	즉석판매 제조가공업	부산광역시 사하구	■ 기준규격 위반	<ul style="list-style-type: none"> ■ 검사결과: 세균수 기준 초과 ■ 최대 허용기준: 1,000CFU/mL ■ 결과: 40,000~84,000CFU/mL
6	(주)엔젤 테크	식품제조 가공업	대평양곡동구	■ 기준규격 위반	<ul style="list-style-type: none"> ■ 검사결과: 세균수 기준 초과 ■ 최대 허용기준: 1,000CFU/mL ■ 결과: 3,200~75,000CFU/mL
7	제이제이 브로스	식품제조 가공업	경도영안시	■ 기준규격 위반	<ul style="list-style-type: none"> ■ 검사결과: 세균수 기준 초과 ■ 최대 허용기준: 1,000CFU/mL ■ 결과: 6,100,000~7,000,000CFU/mL

붙임 2 부적합 제품 사진



- 제조 업체명: 남영상사
- 제품명(식품유형): 코나로드 더치커피 500mL
- 제조일: '20.11.13.(유통기한: 제조일로부터 6개월)

- 검사결과: 세균수 기준 초과
- 최대 허용기준: 1,000CFU/mL
- 결과: 11,000,000~14,000,000CFU/mL



- 제조 업체명: (주)두레드림스
- 제품명(식품유형):새로이 더치커피 500mL
- 제조일: '20.9.22.

- 검사결과: 세균수 기준 초과
- 최대 허용기준: 1,000CFU/mL
- 결과: 7,700~56,000CFU/mL



- 제조 업체명: 주식회사 듀얼초이스(앤디커피)
 - 제품명(식품유형):ND커피 더치(케냐) 30mLX3ea
 - 유통기한: '21.2.22.

- 검사결과: 세균수 기준 초과
 - 최대 허용기준: 1,000CFU/mL
 - 결과: 1,600~1,800CFU/mL



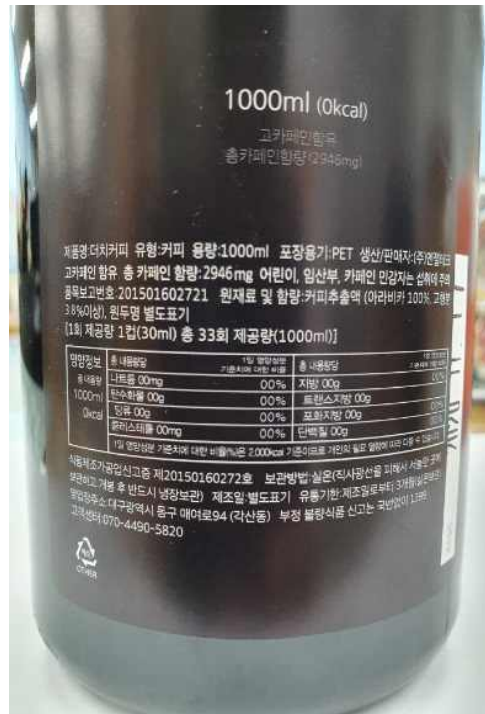
- 제조 업체명: (주)라이프추리
 - 제품명(식품유형):PEME콜드브루 더치커피 500mL
 - 유통기한: '21.3.5.

- 검사결과: 세균수 기준 초과
 - 최대 허용기준: 1,000CFU/mL
 - 결과: 21~39,000CFU/mL



- 제조 업체명: 아모르
- 제품명(식품유형): 그때 더치커피 250mL
- 제조일: '20.11.25.(유통기한: 제조일로부터 3개월)

- 검사결과: 세균수 기준 초과
- 최대 허용기준: 1,000CFU/mL
- 결과: 40,000~84,000CFU/mL



- 제조 업체명: (주)엔젤테크
- 제품명(식품유형): 더치커피 1000mL(커피)
- 제조일: '20.11.17.(유통기한: 제조일로부터 3개월)

- 검사결과: 세균수 기준 초과
- 최대 허용기준: 1,000CFU/mL
- 결과: 3,200~75,000CFU/mL



- 제조 업체명: 제이제이 브로스
 - 제품명(식품유형): 미스틱 더치커피 500mL
 - 제조일: '20.12.24.(유통기한: 제조일로부터 90일)

- 검사결과: 세균수 기준 초과
 - 최대 허용기준: 1,000CFU/mL
 - 결과: 6,100,000~7,000,000CFU/mL



- 더치커피 추출 과정<먼지등 방지 덮개 미설치>

- 더치커피 추출기<세척 및 소독 불량>