

<붙임 1> 글루타치온 주요 조사, 시험 결과

1 조사대상 제품

○ 소비자 설문조사와 네이버 및 주요 홈쇼핑사의 판매순위를 기준으로 선호도가 높은 15개 제품 선정

- 네이버 및 TV홈쇼핑 3개사(롯데, GS, CJ)의 2023년 10월 15일부터 20일까지 총 6일간의 판매순위를 조사하여 조사품목을 선정함

[조사대상 제품]

번호	형태	제품명	제조원	판매원	구성 (날개 중량 mg x 개수)	가격* (원)
1	필름형	뉴트리코어 WCS 맥스 글루타치온	(주)에스엘바이오텍	(주)씨엘팜	301.5 x 30	36,000
2		녹십자웰빙 PNT 글루타치온 화이트필름	(주)녹십자웰빙	(주)씨엘팜	321.5 x 30	32,000
3		닥터린 슈퍼글루타치온	(주)코스네이처	(주)씨엘팜	400 x 30	18,200
4		바디닥터스 WCS스피드글루타치온 화이트	(주)디바인바이오	(주)씨엘팜	432 x 30	17,960
5		비비랩 글루타치온 화이트필름	(주)뉴트리원	(주)서울제약	302.9 x 30	19,800
6		아르디엠 글루타치온 5 OX 325 PLUS UP	(주)루디엠그룹	(주)씨엘팜	403 x 30	14,500
7		여에스더 글루타치온 다이렉트 5X	에스더포물러	(주)바이오360	325 x 30	21,500
8		이영애의 건강美식 블랙베리 멀티 글루타치온	(주)프레쉬벨	(주)한국프라임제약	270 x 30	24,000
9		지엔엠(GNM) 글루타치온 필름 스트레이트	(주)지엔엠라이프	(주)서울제약	233 x 30	14,350
10	정제형	랩온랩 비디컬 락토페린 글루타치온 4500	랩온랩	제이에스 바이오	500 x 60	21,700
11		산들찬 글루타치온 플러스 콜라겐 엘라스틴 히알루론산 정	산들찬	(주)성진바이오	1000 x 120	32,500
12		에브리필 글루타치온 UP	매일채움	(주)보부상 바이오팜	1000 x 60	21,900
13		엔썸잇 프리미엄 화이트 글루타치온 6000	(주)김벌리마스타	블루바이오	600 x 60	19,900
14		오늘의밸런스 글루타치온 콜라겐 맥스 정	(주)오늘의밸런스	(주)보부상 바이오팜	1000 x 60	22,900
15		웰빙곳간 글루타치온 MAX 정	스마트하우스	(주)성진바이오	1000 x 120	10,500

* 제품 형태별, 제품명 가나다순

* 가격 : 2023년 10월 7일 구입가격임, 구입시기 및 할인적용 등에 따라 달라질 수 있음

2

시험 · 평가 항목 및 방법

○ 소비자 설문조사 결과와 관련 기준 등을 토대로 시험, 조사 항목 선정

- 소비자인식(구매경험, 구매경로, 순함량 및 섭취량에 대한 인식 등) 안전성(중금속, 미생물 검출 유무), 표시적합성(제품 겉면 및 온라인몰 표시사항), 기타(가격, 부원료) 등을 통한 제품 선택 정보 제공

[조사내용 및 방법]

조사내용	조사방법	비고
품질평가 (순함량 분석)	시험검사 및 산출	- 대한약전 시험법 준용한 함량 시험 - 표시정보를 바탕으로 한 함량 산출
안전성 평가 (대장균군, 납, 카드뮴)	시험검사	- 납 1.0mg/kg 이하 - 카드뮴 0.3mg/kg 이하 - 대장균군 검출 유무 / 음성 * 「건강기능식품의 기준 및 규격」(식품의약품안전처 고시 제2023-91호)
표시·광고 모니터링	실태조사	자사 홈페이지, 인터넷 쇼핑몰 1곳, 제품 패키지 * 「식품 등의 표시·광고에 관한 법률」 제8조(부당한 표시 또는 광고행위 금지)
소비자인식조사	설문조사	- 글루타치온 구매경험이 있는 성인남녀 1,000명 대상 - 소비자 구매행동, 복용 형태, 정보 요구도 등 12문항

3

주요 항목별 시험 및 조사 결과

가. 품질평가

1. 표시·광고 내용을 통한 순함량 추정치 산출

- 제품 패키지와 온라인 표시·광고 상의 내용에 따라 총 3가지 유형으로 분류하여 순함량 추정치를 산출함.

1. 글루타치온 관련 원료 함량, 순도 표시된 경우

$$\text{날개 중량} \times \text{글루타치온 관련 원료 함량} \times \text{글루타치온 순도} = \text{개당 글루타치온 순함량}$$
2. 글루타치온 관련 원료의 총중량, 순도가 표시된 경우

$$[\text{글루타치온 관련 원료의 총중량} \times \text{글루타치온 순도}] \div \text{제품 속 날개 총개수} = \text{개당 글루타치온 순함량}$$
3. 글루타치온 총 순함량(mg)이 표시된 경우

$$\text{글루타치온 총 순함량} \div \text{제품 속 날개 총개수} = \text{개당 글루타치온 순함량}$$

[글루타치온 순합량(mg) 계산법]

①글루타치온 관련 원료의 함량(%)과 순도(%)가 표시된 경우:



✓ ①글루타치온 관련 원료의 함량

✓ ②글루타치온 순도

날개 중량 x 글루타치온 관련 원료의 함량 x 글루타치온 순도
= 개당 글루타치온 순합량

이 제품의 경우는
 $403 \times 0.3226 \times 0.5 = 65\text{mg}$

②글루타치온 관련 원료의 총중량(mg)과 순도가 표시된 경우:



원료의 총중량과 순도

[글루타치온 관련원료의 총중량 x 글루타치온 순도]
+ 제품 속 날개 총개수
= 개당 글루타치온 순합량

이 제품의 경우는
 $[3,000 \times 0.5] \div 60 = 25$

③글루타치온 총 순합량(mg)이 표시된 경우:



글루타치온 총 순합량

글루타치온 총 순합량
÷ 제품 속 날개 총개수
= 개당 글루타치온 순합량

이 제품의 경우
 $1620 \div 120 = 13.5\text{mg}$

[개당 순함량(mg) 추정치]

연번	제품명	구성 (날개 중량mg x 개수)	효모추출물 함량 (%)	글루타치온 순도 (%)	글루타치온 효모추출물 함량		개당 순함량 추정치(mg)
					개당(mg)	총중량(mg)	
1	뉴트리코어 WCS 맥스 글루타치온	301.5 x 30	43.12	50	130	-	65
2	녹십자웰빙 PNT 글루타치온 화이트 필름	321.5 x 30	40.45	50	130	-	65
3	닥터린 슈퍼 글루타치온	400 x 30	32.5	50	-	-	65
4	바디닥터스WCS 스피드 글루타치온 화이트	432 x 30	30.07	50	130	-	65
5	비비랩 글루타치온 화이트 필름	302.9 x 30	49.92	50	130	-	65
6	아르디엠 글루타치온 5 OX 325 PLUS UP	403 x 30	32.26	50	130	-	65
7	여에스더 글루타치온 다이렉트 5X	325 x 30	30.77	75	-	-	75
8	이영애의 건강美식 블랙베리 멀티 글루타치온	270 x 30	50	-	-	-	추정불가
9	지엔엠(GNM) 글루타치온 필름 스트레이트	233 x 30	42.92	50	100	-	50
10	랩온랩 비디컬 락토페린 글루타치온 4500	500 x 60	미표시	2.5	-	1,500	0.625
11	산들찬 글루타치온 플러스 콜라겐 엘라스틴 히알루론산 정	1000 x 120	2	50	-	-	23.5*
			*건조효모 54	-	-	*글루타치온 1,620	
12	에브리필 글루타치온 UP	1000 x 60	5	50	50 * 글루타치온25	3,000	25
13	엔썸잇 프리미엄 화이트 글루타치온 6000	600 x 60	글루타치온 복합물83.33 (효모추출물 40)	50	200 *글루타치온100	-	100
14	오늘의밸런스 글루타치온 콜라겐 맥스 정	1000 x 60	15	50	150	-	75
15	웰빙곳간 글루타치온 MAX 정	1000 x 120	*건조효모 54	미표시	-	*글루타치온 1,620	13.5

- 제품 패키지 및 광고문구에 기재된 내용을 바탕으로 제품의 개당 함량 추정치를 산출하여 살펴보았다. 살펴본 결과 조사대상 15개 제품의 개당 순함량은 최저 0.625mg에서 최고 100mg으로 160배 차이가 났음.
- 필름형의 순함량이 50~75mg으로 안정적이지만 정제형의 순함량은 0.625~ 100mg으로 제품에 따라 차이가 큰 것으로 나타났음.
- 순함량을 제품 1개당 순함량의 비중을 산출하여 살펴보았을 때 제품 1개당

글루타치온 순함량이 차이는 비중이 0.13%에서 최고 23.08%인 것으로 나타남.

- 개당 글루타치온 개당 함량이 가장 높은 제품은 ‘여에스더 글루타치온 다이렉트 5X’ 23.08%(23.08mg)로 나타났다. 글루타치온 함량이 가장 낮은 제품은 0.13% (0.625mg)의 ‘랩온랩 비디컬 락토페린 글루타치온 4500’으로 나타남.
- ‘랩온랩 비디컬 락토페린 글루타치온 4500’제품의 경우 글루타치온 순함량이 0.125%(0.625mg)로 글루타치온이 주원료인 제품으로 볼 수 없다. 글루타치온이 주성분인 것처럼 홍보하지 않도록 개선이 필요하다.

※ 업체 간담회

- 업체 측에 ‘글루타치온 표시광고 적합성 및 모니터링 결과 검토 요청’공문발송 후 유선으로 연락하여 해당 추정치에 대한 의견을 받았으며, 업체에서 순함량 추정치 산출결과에 대해서 이의가 없었음
- ‘이영애의 건강美식 글루타치온 필름 제품’의 경우 정보가 부족했을 뿐만 아니라 제조사 및 판매사로부터는 자료요청을 했으나 답변을 받지 못해 추정치를 산출하지 못했음
- 랩온랩 비디컬 락토페린 글루타치온 4500’제품 역시 업체 회신 받지 못함

2. 표시·광고 내용을 통한 순함량과 가격비교

○ 필름형은 가장 저렴한 제품과 가장 비싼 제품의 가격 차이가 2.5배

정제형은 가장 저렴한 제품과 가장 비싼 제품의 격 차이가 17.3배

- 개당 가격은 1박스에 들어 있는 제품 개수로 나누어 계산.
- 순함량 100mg을 기준으로 환산했을 때 필름형과 정제형을 통틀어 가격이 가장 비싼 제품은 5,776원인 ‘랩온랩 비디컬 락토페린 글루타치온 4500’임. 이 제품은 글루타치온 순함량이 매우 적어(0.625mg) 글루타치온이 주원료인 제품으로 볼 수 없음.
- ‘랩온랩 비디컬 락토페린 글루타치온 4500’제품을 제외하고 글루타치온 100mg 당 가장 비싼 가격은 ‘뉴트리코어 WCS 맥스 글루타치온’제품(1,846원)
- 필름형 중에서 순함량 100mg 기준 가격이 가장 저렴한 제품은 743원인 ‘아르 디엠 글루타치온 50X 325 PULS’이고 가장 비싼 제품은 1,846원인 ‘뉴트리코어 WCS 맥스 글루타치온’
- 정제형 중에서 순함량 100mg 기준 가격이 가장 저렴한 제품은 332원인 ‘엔썸 잇 프리미엄 화이트 글루타치온 6000’이고 가장 비싼 제품은 5,776원인 ‘랩온랩 비디컬 락토페린 글루타치온 4500’임

[제품별 가격 비교]

(단위 : 100mg/원)

연 번	구분	제품명	구성 (날개 중량mg x 개수)	가격* (원)	개당 가격(원)	100g당 가격 (원)
1	필름형	뉴트리코어 WCS 맥스 글루타치온	301.5 x 30	36,000	1,200	1,846
2		녹십자웰빙 PNT 글루타치온 화이트 필름	321.5 x 30	32,000	1,066	1,640
3		닥터린 슈퍼 글루타치온	400 x 30	18,200	607	934
4		바디닥터스WCS 스피드 글루타치온 화이트	432 x 30	17,960	599	922
5		비비랩 글루타치온 화이트 필름	302.9 x 30	19,800	660	1,015
6		아르디엠 글루타치온 50X 325 PLUS UP	403 x 30	14,500	483	743
7		여에스더 글루타치온 다이렉트 5X	325 x 30	21,500	717	956
8		이영애의 건강美식 블랙베리 멀티 글루타치온	270 x 30	24,000	800	추정불가
9		지엔엠(GNM) 글루타치온 필름 스트레이트	233 x 30	14,350	478	956
10	정제형	랩온랩 비디컬 락토페린 글루타치온 4500	500 x 60	21,700	361	5,776
11		산들산 글루타치온 플러스 콜라겐 엘라스틴 히알루론산 정	1000 x 120	32,500	270	1,149
12		에브리필 글루타치온 UP	1000 x 60	21,900	365	1,460
13		엔섬잇 프리미엄 화이트 글루타치온 6000	600 x 60	19,900	332	332
14		오늘의밸런스 글루타치온 콜라겐 맥스 정	1000 x 60	22,900	381	508
15		웰빙곳간 글루타치온 MAX 정	1000 x 120	10,500	88	652

* 2023년 10월 7일 구입가격. 구입시기 및 할인적용 등에 따라 달라질 수 있음



3. 순함량 시험분석 결과

○ 1개 제품만이 원료의 함량, 순도, 총중량을 이용한 순함량 추정치 값보다 시험을 통한 순함량 결과값이 더 크게 나옴

- 글루타치온 순함량을 직접 시험분석을 통해 확인하여 추정치와 비교함.
- ‘오늘의밸런스 글루타치온 콜라겐 맥스 정’만이 추정치 값보다 시험 결과값이 더 크고 ‘이영애의 건강美식 블랙베리 멀티 글루타치온’은 추정치 값이 추정불가기 때문에 비교할 수 없음

[순함량 추정치와 시험 결과값 비교]

연 번	구 분	제 품 명	구 성 (날개 중량mg × 개수)	함 량 (mg/g)	함 량 시 험 결 과 (mg/개)	순 함 량 추 정 치 (mg/개)	결 과 값 비 교 (mg/개)
1	필름형	뉴트리코어 WCS 맥스 글루타치온	301.5 x 30	162.92	49.12	65	-15.88
2		녹십자웰빙 PNT 글루타치온 화이트 필름	321.5 x 30	99.22	31.90	65	-33.1
3		닥터린 슈퍼 글루타치온	400 x 30	81.14	32.46	65	-32.54
4		바디닥터스WCS 스피드 글루타치온 화이트	432 x 30	58.93	25.46	65	-39.54
5		비비랩 글루타치온 화이트 필름	302.9 x 30	56.67	17.17	65	-47.83
6		아르디엠 글루타치온 50X 325 PLUS UP	403 x 30	77.5	31.23	65	-33.77
7		여에스더 글루타치온 다이렉트 5X	325 x 30	128.21	41.67	75	-33.33
8		이영애의 건강美식 블랙베리 멀티 글루타치온	270 x 30	41.46	11.19	추정불가	
9		지엔엠(GNM) 글루타치온 필름 스트레이트	233 x 30	62.69	14.61	50	-35.39
10	정제형	랩온랩 비디컬 락토페린 글루타치온 4500	500 x 60	0.84	0.42	0.625	-0.205
11		산들산 글루타치온 플러스 콜라겐 엘라스틴 히알루론산 정	1000 x 120	18.09	18.09	23.5*	-5.41
12		에브리필 글루타치온 UP	1000 x 60	6.58	6.58	25	-18.42
13		엔썬잇 프리미엄 화이트 글루타치온 6000	600 x 60	159.98	95.99	100	-4.01
14		오늘의밸런스 글루타치온 콜라겐 맥스 정	1000 x 60	81.6	81.60	75	6.6
15		웰빙공간 글루타치온 MAX 정	1000 x 120	2.14	2.14	13.5	-11.36

글루타치온 함량 시험 분석법	
시험법 근거 : 대한민국약전 시험방법(유연물질 시험법)	
· 분석조건	HPLC-UVD
컬럼	: CAPCELLPAK C18, MG (4.6 mm 250 mm, 5 μm)
컬럼온도	: 30 °C
유량	: 1.0 mL/min
주입량	: 5 μL
이동상	: KH ₂ PO ₄ (6.8 g), 1-Hetanesulfonic acid (2.02 g) in P.W 1L : MeOH=(970:30)
파장	: 210 nm

* 현재 글루타치온 함량 시험분석 방법이 정립되어 있지 않은 상황이므로 본 조사에서는 ‘대한민국약전’의 글루타치온 함량 분석법(유연물질 시험법)을 준용하여 시험하였음.

4. 제품별 부가성분 종류와 함량

○ 부가성분으로는 밀크씨슬, 비타민C, 콜라겐, 히알루론산, 비타민E 등이 가장 많이 사용되고 있었고, 부가성분의 함량은 일일권장량 대비 1~33%로 나타남.

[제품 부가성분 비교]

연번	제품명	개당 글루타치온 함량(mg)	표시된 부원료 종류(함량)*	개당 함량 추정치 (mg)	일일권장량 대비 비율
1	뉴트리코어 WCS 맥스 글루타치온	65	밀크씨슬추출물분말, 엘라스틴, 피쉬콜라겐, 히알루론산 등		
2	녹십자웰빙 PNT 글루타치온 화이트 필름	65	니코틴산아미드, 밀크씨슬추출물분말, 비타민B2, 비타민C 등		
3	닥터린 슈퍼 글루타치온	65	밀크씨슬, 엘라스틴, L-시스테인, 히알루론산, 피시콜라겐 등		
4	바디닥터스 WCS 스피드 글루타치온 화이트	65	밀크씨슬추출물분말, 비타민C혼합제제, 히알루론산, 엘라스틴, 콜라겐 등		
5	비비랩 글루타치온 화이트 필름	65	비타민C(10.73)	32.4	32.4%
			히알루론산(9.87)	29.8	24.8%
6	아르디엠 글루타치온 50 X 325 PLUS UP	65	밀크씨슬추출물분말(3.47)	14	10.7%
			L-시스테인염산염(1.74)	7	
			비타민C(0.25)	1	1%
			비타민E 혼합제제(1.49)	6	

7	여에스더 글루타치온 다이렉트 5X	75	비타민C(7.69)	25	25%
			밀크씨슬추출물분말(3.08)	10	7.7%
			비타민E(1.23)	4	33.3%
8	이영애 건강美식 블랙베리 멀티 글루타치온	추정불가	합성향료(블랙베리향) (7)	18.9	
			블랙베리농축액 (3)	8.1	
			비타민C, 엘라스틴가수분해물, 콜라겐, 히알루론산 등		
9	GNM 글루타치온 필름 스트레이트	50	비타민C(25mg)	25	25%
			히알루론산 (23mg)	23	19.1%
			수용성 밀크씨슬 (9.86mg)	9.86	7.6%
10	랩온랩 비디컬 락토페린 글루타치온 4500	0.625	락토페린농축물 (15)	75	25%
			산양유단백분말, 초유단백질, 프리미엄19종 유산균, 비타민C		
11	산들찬 글루타치온 플러스 콜라겐 엘라스틴 히알루론산 정	23.5	저분자어린콜라겐펩타이드(1,200,000ug)	1.2	1.2%
			엘라스틴(1,200,000ug)	1.2	
			히알루론산(1,200,000ug)	1.2	1%
12	에브리필 글루타치온 UP	25	피쉬콜라겐, 비타민C, 밀크세라마이드, 엘라스틴, 빈타민미네랄믹스, 아미노산믹스 등		
13	엔썸잇 프리미엄 화이트 글루타치온 6000	100	모로오렌지 추출분말, 귀리식이섬유, 저분자피쉬콜라겐 등		
14	오늘의 밸런스 글루타치온 콜라겐 맥스 정	75	저분자피쉬콜라겐 15	150	15%
15	웰빙곳간 글루타치온 MAX 정	13.5	저분자피쉬콜라겐, 비타민C		

* 함량정보가 패키지에 표기되어 있는 경우만 기재

** 일일권장량 대비 비율 : 영양성분은 '1일 영양성분 기준치', 기능성원료는 '기능성인증 일일섭취량'최저치 참조

나. 안전성 평가

- 글루타치온 제품은 건강기능식품처럼 매일 1~2개씩 꾸준히 섭취하도록 안내되고 있기 때문에 건강기능식품의 안전기준을 적용하여도 무리가 없다고 판단함.
- 「건강기능식품의 기준 및 규격」(식품의약품안전처 고시 제2023-91호)를 준용하여 납, 카드뮴의 안전기준을 적용하였으며, 대장균군 시험까지 총 3개 항목에 대해 시험하였다. 조사대상 제품의 기본적인 안전성 평가를 위해 납, 카드뮴, 대장균군 시험을 함.
- 건강기능식품의 일반기준을 적용했을 때 모든 제품의 납, 카드뮴, 대장균군 모든 항목에서 적합한 것으로 나타남.

[안전성 평가 결과]

※ 안전기준 : 납 1.0mg/kg 이하, 카드뮴 0.3mg/kg 이하, 대장균군 음성

연번	구분	제품명	판매원	납 (mg/kg)	카드뮴 (mg/kg)	대장균군
안전기준				1.0	0.3	음성
1	필름형	뉴트리코어 WCS 맥스 글루타치온	(주)에스엘바이오텍	0.0094	0.001	음성
2		녹십자웰빙 PNT 글루타치온 화이트 필름	(주)녹십자웰빙	0.0096	0.0012	음성
3		닥터린 슈퍼 글루타치온	(주)코스네이처	0.015	0.0012	음성
4		바디닥터스WCS 스피드 글루타치온 화이트	(주)디바인바이오	0.0094	0.0007	음성
5		비비랩 글루타치온 화이트 필름	(주)뉴트리원	0.0274	0.0011	음성
6		아르디엠 글루타치온 50X 325 PLUS UP	(주)루디엠그룹	0.0332	0.0063	음성
7		여에스더 글루타치온 다이렉트 5X	에스더포물러	0.0076	0.0026	음성
8		이영애의 건강美식 블랙베리 멀티 글루타치온	농업회사법인 (주)프레쉬벨	0.0171	0.0008	음성
9		지엔엠(GNM) 글루타치온 필름 스트레이트	(주)지엔엠라이프	0.0263	0.0011	음성
10	정제형	랩온랩 비디컬 락토페린 글루타치온 4500	랩온랩	0.0114	0.0021	음성
11		산들찬 글루타치온 플러스 콜라겐 엘라스틴 히알루론산 정	산들찬	0.0117	0.0113	음성
12		에브리필 글루타치온 UP	매일채움	0.0282	0.0013	음성
13		엔썸잇 프리미엄 화이트 글루타치온 6000	(주)김벌리마스타	0.0223	0.0017	음성
14		오늘의밸런스 글루타치온 콜라겐 맥스 정	(주)농업회사법인 오늘의밸런스	0.01	0.0023	음성
15		웰빙곳간 글루타치온 MAX 정	스마트하우스	0.0065	0.0045	음성

4 표시·광고 실태 조사

○ 조사대상

- 온라인 조사 : 자사 홈페이지 1개, 주요 온라인 판매처 홈페이지 1개 (총 2개)
- 패키징 조사 : 제품 패키지 내용 분석

○ 조사내용

조사항목	조사내용
순함량 추정	글루타치온 순함량 추정을 위해 필요한 정보의 기재여부 확인 - 함량(%) 또는 총함량(mg) - 원료 중 글루타치온 순도(%) - 글루타치온 총함량 또는 글루타치온 개당 순함량(mg)
함량 과장	순함량이 많은 것으로 오인할 수는 있는 표시 및 문구 - 실제보다 많이 포함된 것 처럼 과장된 표현 - 순도를 병기하지 않고 원료의 함량, 총중량만 강조된 표현
일반식품 안내	- 온라인 홈페이지에 일반식품임을 직관적으로 명시했는지 검토 * 제품 패키지 후면이나 측면의 식품 표시사항과는 별개
권장량 정보 제공	- 현재 권장량이 설정되어 있지 않음을 안내했는지 여부 - 권장량이 있는 것으로 인식할 우려가 있는 표현
식품 표시사항 (8개 항목)	식품유형, 제조연월일, 영양표시, 소비기한 또는 품질유지기한, 원재료명 및 함량, 소비자 안전을 위한 주의사항, 보관방법, 포장재질, 상담 및 반품·교환 안내 문구 및 연락처

1. 순함량 관련 정보 제공여부

- 현재 판매 중인 글루타치온 식품의 경우 순수한 글루타치온 관련 성분으로 구성된 제품은 없음. 전체 성분 가운데 일부만 글루타치온 성분임에도 실제 순함량 비중에 대한 명확한 정보는 부족함.
 - 현재 글루타치온의 경우 식품으로 분류되어 「식품표시기준」에 따라 원료의 함량을 표시할 의무가 없으나, 소비자가 글루타치온 제품의 함량에 대해 오해를 할 우려가 있음.
 - 또한 정확한 제품 비교를 위한 순함량 정보가 소비자에게 제공될 필요가 있다고 판단되어 순함량 산출에 필요한 정보*가 소비자가 쉽게 확인할 수 있도록 표기되어 있는지 확인하였음.
- * 함량(%) 또는 총함량(mg), 원료 중 글루타치온 순도(%), 글루타치온 총함량 또는 글루타치온 개당 순함량(mg)
- 순함량 계산이 가능하도록 정보가 모두 표시된 경우 ‘적합(○)’, 순함량 계산이 어렵도록 충분한 정보 제공이 안된 경우 ‘부적합(X)’, 순함량 관련 정보가 있지만 확인하기 어려운 위치에 있거나 온라인(홈페이지 등)에서만 확인이 가능한 경우는 ‘미흡(△)’으로 분류하였음.

[순함량 정보 관련 표시 여부]

* ○ (적합) / △ (미흡:정보는 있지만 확인이 어려움) / X (부적합)

연번	구분	제품명	순함량 관련 정보	세부내용
1	필름형	뉴트리코어 WCS 맥스 글루타치온	△	· 일부정보 패키지 후면 표기
2		녹십자웰빙 PNT 글루타치온 화이트 필름	○	
3		닥터린 슈퍼 글루타치온	* △ 개선예정	· 온라인 홈페이지에서 확인 가능
4		바디닥터스WCS 스피드 글루타치온 화이트	* △ 개선예정	· 일부정보 패키지 후면에 표기
5		비비랩 글루타치온 화이트 필름	○	
6		아르디엠 글루타치온 50X 325 PLUS UP	○	
7		여에스터 글루타치온 다이렉트 5X	* △ 일부개선	· 온라인 홈페이지에서 확인 가능
8		이영애의 건강美식 블랙베리 멀티 글루타치온	△	
9		지엔엠(GNM) 글루타치온 필름 스트레이트	○	
10	정제형	랩온랩 비디컬 락토페린 글루타치온 4500	△	· 일부정보 패키지 측면 표기
11		산들산 글루타치온 플라스 콜라겐 엘라스틴 히알루론산 정	○	
12		에브리필 글루타치온 UP	○	
13		엔썸잇 프리미엄 화이트 글루타치온 6000	○	
14		오늘의밸런스 글루타치온 콜라겐 맥스 정	○	
15		웰빙공간 글루타치온 MAX 정	○	

* 이번 조사결과를 업체와 공유하고 표기가 미흡한 업체에 개선을 요청하였음. (주)코스네이처, (주)디바인바이오 두 곳으로부터 차후 생산분부터는 제품 패키지 표기를 수정하겠다는 답변을 받음.

[글루타치온 순함량 추정 가능 정보 표시의 올바른 예]

<p>녹십자웰빙 PNT 글루타치온 화이트 필름</p> 	<p>엔썸잇 프리미엄 화이트 글루타치온 6000</p> 	<p>오늘의 밸런스 글루타치온 콜라겐 맥스 정</p> 
---	--	---

[표시사항 개선사례]

개선 전	개선 후
	
바디닥터스WCS 스피드 글루타치온 화이트	

2. 글루타치온 함량 과장 여부

- 조사대상 15개 제품 가운데 8개 제품에서 함량 과장이 발견됨. 주로 순도 정보 없이 함량만을 강조하는 경우가 가장 많았고, 글루타치온 순함량으로 또는 순함량이 높은 것으로 오인할 수 있는 문구도 발견되었음.

[함량 과장 사례]

<p>랩온랩 비디컬 락토펜 글루타치온 4500</p>  <p>순도와 함량에 대한 안내 없음 원료의 원산지, 프리미엄 원료만 강조</p>	<p>산들찬 글루타치온 플러스 콜라겐 엘라스틴 히알루론산 정</p>  <p>원료의 함량(%), 원료의 총함량(mg), 개당 원료 함량(mg)으로 글루타치온 순함량이 높다고 오해하게 표기</p>	<p>웰빙공간 글루타치온 MAX 정</p>  <p>원료의 함량(%), 원료의 총함량(mg), 개당 원료 함량(mg)으로 글루타치온 순함량이 높다고 오해하게 표기</p>
--	--	--

[글루타치온 함량 과장 여부 조사결과]

* ○ (적합) / △ : 미흡(정보는 있지만 확인이 어려움) / X (부적합)

연번	구분	제품명	함량과장 여부	세부내용
1	필름형	뉴트리코어 WCS 맥스 글루타치온	○	개선완료
2		녹십자웰빙 PNT 글루타치온 화이트 필름	○	
3		닥터린 슈퍼 글루타치온	○	
4		바디닥터스WCS 스피드 글루타치온 화이트	○	개선완료
5		비비랩 글루타치온 화이트 필름	○	
6		아르디엠 글루타치온 50X 325 PLUS UP	○	개선완료
7		여에스더 글루타치온 다이렉트 5X	* △ 일부개선	• 원료의 함량 및 중량을 직관적으로 표기하지 않고 높은 순도만 강조함
8		이영애의 건강맛식 블랙베리 멀티 글루타치온	X	• 순도정보 없이 함량만 강조함
9		지엔엠(GNM) 글루타치온 필름 스트레이트	○	
10	정제형	랩온랩 비디컬 락토페린 글루타치온 4500	X	• 순도, 함량 정보 없이 원산지 프리미엄을 강조한 문구 사용
11		산들산 글루타치온 플라스 콜라겐 엘라스틴 히알루론산 정	X	• 원료의 총함량을 글루타치온 개당 순함량으로 오해하게 하는 표현
12		에브리필 글루타치온 UP	○	
13		엔썸잇 프리미엄 화이트 글루타치온 6000	○	
14		오늘의밸런스 글루타치온 콜라겐 맥스 정	○	
15		웰빙공간 글루타치온 MAX 정	X	• 글루타치온 순함량 높은 것으로 오인할 우려가 있음

** 업체 측에 해당 조사내용을 전달하여 개선할 것을 안내함. 판매사 3곳에서 제품의 표기 사항을 개선하였음.

[표시사항 개선사례]


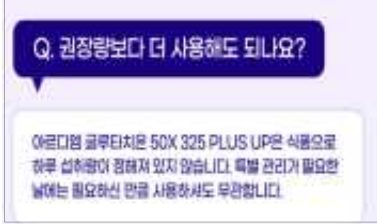
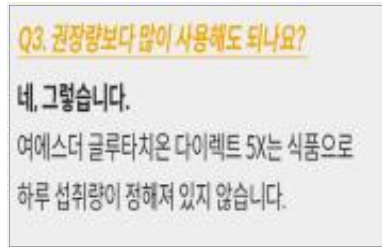
기 준	개 선
<p>글루타치온 효모추출물 무려 130mg 함유 (1매 당)</p> <p>녹십자웰빙 PNT 글루타치온 화이트 필름</p>	<p>POINT. 03</p> <p>글루타치온 효모추출물 무려 130mg 함유 (1매 당)</p> <p>GC녹십자웰빙의 PNT 글루타치온 화이트 필름은 50% 이상의 글루타치온 효모추출물 1매당 무려 "130mg"을 담았습니다.</p>

기 준	개 선
<div data-bbox="247 421 633 642"> <p>“</p> <p>글루타치온 효모추출물</p> <p>130 mg 투입!</p> </div> <p>뉴트리코어 WCS 맥스 글루타치온</p>	<div data-bbox="882 412 1342 707"> <p>① 구강점막 부착을 통해 섭취하는 글루타치온 필름</p> <p>② 메커니즘을 고려해 과학적으로 설계한 콘레이티 V5M1 포뮬러(WCS) 건조효모(B₂, B₆, B₁₂, 나이아신, 셀렌), 인디안구스베리(비타민C)</p> <p>③ 발효에 의해 생산된 50% 순도 글루타치온</p> <p>④ 50% 글루타치온 효모추출물 130 mg 투입! (WCS)</p> </div>

3. 일반식품안내

- 글루타치온은 현재 일반식품임에도 불구하고 미백효과를 과장하기도 하고, 섭취 방법 안내시 주기적으로 섭취할 것을 권하는 등 건강기능식품으로 오인할 우려가 큰 상황임.
- 일반식품임을 소비자들에게 정확한 안내가 필요하다고 판단되어 일반식품임을 소비자가 직관적으로 알 수 있도록 명확히 안내, 표기하고 있는지 온라인 홈페이지 쇼핑물을 조사하였다.
- 조사 결과 일반식품임으로 표시하고 있는 제품은 모두 필름형 제품으로, 총 5개 제품이었으며, 일반식품임을 명확히 표기하지 않은 제품이 10건이었음.
- 일반식품임을 명확히 표기해 달라고 요청한 결과 ‘녹십자웰빙 PNT 글루타치온 화이트 필름’과 ‘엔썸잇 프리미엄 화이트 글루타치온 6000’의 경우 개선을 완료함.
- 15개 전제품 모두 패키지 후면이나 측면의 ‘식품표시사항’일반식품(기타가공품, 과채가공품 등)임은 표시되어 있었음.

[일반식품임을 직관적으로 명시하고, 권장량에 대한 정확한 정보를 제공한 예]

<p>지엔엠(GNM) 글루타치온 필름 스트레이트</p> 	<p>아르디엠 글루타치온 50X 325 PLUS UP</p> 	<p>여에스더 글루타치온 다이렉트 5X</p> 
--	---	---

[글루타치온 일반제품 명시 여부 조사결과]

* ○(적합), X (부적합)

연번	구분	제품명	일반식품 직관적 명시	세부내용
1	필름형	뉴트리코어 WCS 맥스 글루타치온	X	
2		녹십자웰빙 PNT 글루타치온 화이트 필름	○	개선완료
3		닥터린 슈퍼 글루타치온	X	
4		바디닥터스WCS 스피드 글루타치온 화이트	X	
5		비비랩 글루타치온 화이트 필름	X	
6		아르디엠 글루타치온 50X 325 PLUS UP	○	
7		여에스더 글루타치온 다이렉트 5X	○	
8		이영애의 건강美식 블랙베리 멀티 글루타치온	○	
9		지엔엠(GNM) 글루타치온 필름 스트레이트	○	
10	정제형	랩온랩 비디컬 락토페린 글루타치온 4500	X	
11		산들찬 글루타치온 플라스 콜라겐 엘라스틴 히알루론산 정	X	
12		에브리필 글루타치온 UP	X	
13		엔썸잇 프리미엄 화이트 글루타치온 6000	○	개선완료
14		오늘의밸런스 글루타치온 콜라겐 맥스 정	X	
15		웰빙공간 글루타치온 MAX 정	X	

4. 권장량 정보

- 글루타치온은 건강기능식품으로 지정이 안 되어 있어서 명확하게 정립된 권장량이 없는 상황임. 따라서 판매시 권장량을 제시하고 권장량에 따라 섭취하도록 유도하는 것은 소비자들의 구매를 유인하기 위한 오인 광고임.

- 정해진 권장량이 있다고 소비자가 오인할 수 있는 문구가 있는지 온라인 홈페이지를 조사한 결과 4개 제품을 제외한 총 11개 제품에서 마치 권장량이 있는 것처럼 오해할 수 있는 표현이 있었음.
- 2개 제품은 소비자가 오해할 수 있는 권장량에 대한 표현을 개선하였음.

[글루타치온 권장량 표시 조사 결과]

* ○(적합), X (부적합)

연번	구분	제품명	권장량 정보	세부내용
1	필름형	뉴트리코어 WCS 맥스 글루타치온	X	
2		녹십자웰빙 PNT 글루타치온 화이트 필름	○	개선완료
3		닥터린 슈퍼 글루타치온	X	
4		바디닥터스WCS 스피드 글루타치온 화이트	X	
5		비비랩 글루타치온 화이트 필름	X	
6		아르디엠 글루타치온 50X 325 PLUS UP	○	
7		여에스더 글루타치온 다이렉트 5X	○	
8		이영애의 건강美식 블랙베리 멀티 글루타치온	○	
9		지엔엠(GNM) 글루타치온 필름 스트레이트	○	
10	정제형	랩온랩 비디컬 락토펙틴 글루타치온 4500	X	
11		산들찬 글루타치온 플라스 콜라겐 엘라스틴 히알루론산 정	X	
12		에브리필 글루타치온 UP	X	
13		엔썸잇 프리미엄 화이트 글루타치온 6000	○	개선완료
14		오늘의밸런스 글루타치온 콜라겐 맥스 정	X	
15		웰빙공간 글루타치온 MAX 정	X	

[권장량이 있는 것으로 오해할 수 있는 표현]

<p>Q. 얼마나 섭취해야 하나요?</p> <p>비비랩 글루타치온 화이트 필름은 하루 1장 섭취면 충분합니다. 다만 특별한 날 집중관리를 원하실 경우 2장 이상 섭취하셔도 좋습니다.</p>	<p>Q. 하루 권장 섭취량을 알고 싶습니다.</p> <p>1일 권장섭취량은 1타블렛입니다. 하지만, 좀 더 부스럼을 하고 싶으시면 1일 3타블렛까지 섭취하셔도 무방합니다</p>
--	--

[표시·광고 모니터 결과 사진]

○ (제품 겉면 포장) 글루타치온 순함량 추정 가능 정보 표시의 올바른 예

<p>녹십자웰빙 PNT 글루타치온 화이트 필름</p> 	<p>아르디엠 글루타치온 50X 325 PLUS UP</p> 	<p>지엔엠(GNM) 글루타치온 필름 스트레이트</p> 	<p>글루타치온 원료의 순도(%) 원료의 함량(%) 또는 중량(mg)이 모두 표기되어 있기 때문에 소비자가 이 정보들을 바탕으로 글루타치온 순함량을 계산할 수 있음</p>
<p>웰빙곳간 글루타치온 MAX 정</p> 	<p>엔썸잇 프리미엄 화이트 글루타치온 6000</p> 	<p>오늘의 밸런스 글루타치온 콜라겐 맥스 정</p> 	

■ (제품 겉면 포장) 글루타치온 순함량 추정 가능 정보 표시 부적합 제품

<p>뉴트리코어 WCS 맥스 글루타치온</p>  <p>(전면)</p>	<p>제품 전면에는 원료 함량(%)만 표시</p> <p>* 제품 후면에 원료의 함량과 순도가 함께 표시되어 있으나 눈에 띄지 않음</p>
<p>닥터린 슈퍼 글루타치온</p>  <p>(제품 겉면)</p>	<p>원료의 순도 표시가 제품 전후면 모두 없고 온라인몰에만 표기됨</p> <p>* 차후 생산분부터 제품 포장에도 순도와 함량을 표기 예정이라고 회신 받음</p>

바디닥터스 WCS 스피드 글루타치온 화이트



(제품 겉면: 기준)



(제품 겉면: 차후 생산분)

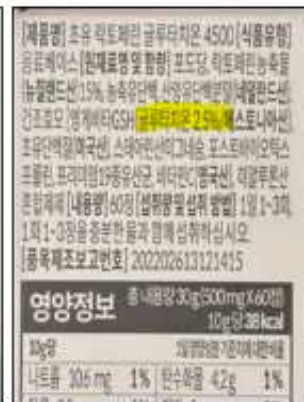
원료의 순도 표시가 제품 전후면 모두 없음

* 차후 생산분부터 제품 포장에도 순도와 함량을 표기 예정이라고 회신함.

랩온랩 비디컬 락토페린 글루타치온 4500



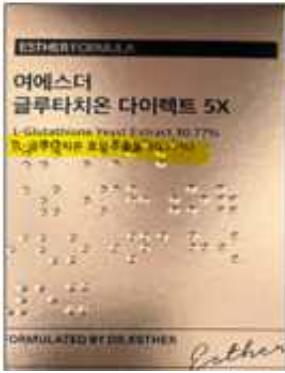
(제품 전면)



(제품 측면)

원료의 중량(mg)만 표시하고 순도 표시 없음

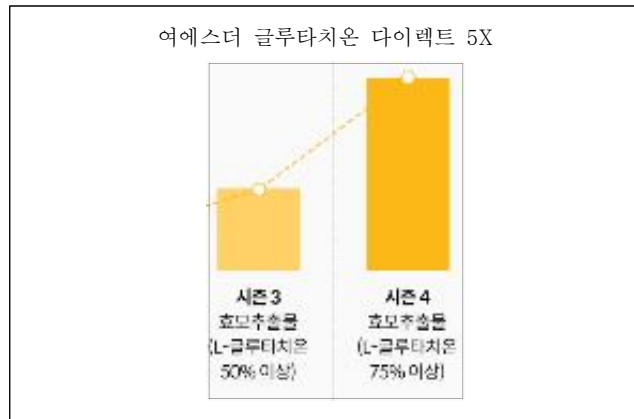
* 제품 측면에 원료의 함량과 순도가 함께 표시되어 있으나 눈에 띄지 않음

<p>여에스더 글루타치온 다이렉트 5X</p> 	<p>제품 겉면에는 원료의 함량 및 제품 총중량만 표기, 온라인몰에는 순도 표시가 추가되어 있음</p>
---	---

■ (온라인 광고표시) 글루타치온 함량 과장의 예

<p>이영애의 건강美식 블랙베리 멀티 글루타치온</p>  <p>원료의 함량 표기 외 정보 표기 없음</p>	<p>랩온랩 비디컬 락토페린 글루타치온 4500</p>  <p>순도와 함량에 대한 안내 없음 원료의 원산지, 프리미엄 원료라는 점만 강조</p>	<p>산들찬 글루타치온 플러스 콜라겐 엘라스틴 히알루론산 정</p>  <p>원료의 함량(%), 원료의 총합량(mg), 개당 원료 함량(mg)으로 글루타치온 순함량이 높다고 오해하게 표기</p>	<p>웰빙곳간 글루타치온 MAX 정</p>  <p>원료의 함량(%), 원료의 총합량(mg), 개당 원료 함량(mg)으로 글루타치온 순함량이 높다고 오해하게 표기</p>
---	--	---	---

■ (온라인 광고표시) 원료의 함량 및 중량을 직관적으로 표기하지 않고 높은 순도만 강조한 표현



■ (온라인 광고표시) 개당 원료의 함량을 글루타치온 순함량으로 오해하게 하는 표현이 있었으나 현재는 개선된 제품

	기 준	개 선
녹십자웰빙 PNT 글루타치온 화이트 필름		

<p>뉴트리코어 WCS 맥스 글루타치온</p>	<div data-bbox="448 327 831 550"> <p>“ 글루타치온 효모추출물 130mg 투입!</p> </div> <p>→</p> <div data-bbox="1090 288 1545 587"> <ol style="list-style-type: none"> 1 구강점막 부착을 통해 섭취하는 글루타치온 필름 2 메커니즘을 고려해 과학적으로 설계한 콘레이티 V5M1 포뮬러(WCS) 건조효모(B₂, B₆, B₁₂, 나이아신, 셀렌), 인디안구스베리(비타민C) 3 발효에 의해 생산된 50% 순도 글루타치온 4 50% 글루타치온 효모추출물 130mg 투입! (WCS) </div>
-------------------------------	---

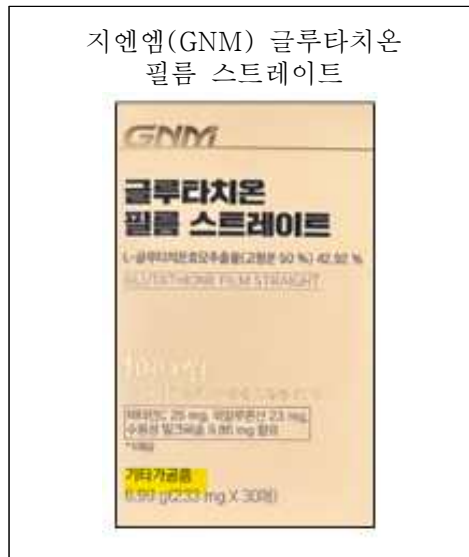
■ (온라인 광고 표시) 원료의 함량 및 중량 표기는 눈에 띄지 않고 높은 순도만 강조한 표현이 있었으나 현재는 개선된 제품

	기 준	개 선
<p>아르디엠 글루타치온 50X 325 PLUS UP</p>	<div data-bbox="474 1031 880 1109"> <p>캐나다에서 온 최고 순도 50% 이상의 프리미엄 글루타치온 원료</p> </div> <p>‘1매당 글루타치온 효모추출물 함량 130mg’ 이라는 표기는 페이지 하단에 작게 있었음</p>	<div data-bbox="1077 1023 1706 1193"> <p>L-글루타치온효모추출물(글루타치온50%, 캐나다산) 32.26%</p> <p>L-글루타치온효모추출물 중 캐나다산 글루타치온 50%가 함량되어 있음을 정확하게 표기하였습니다.</p> </div>

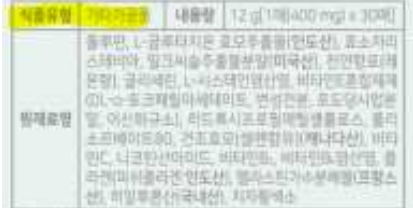
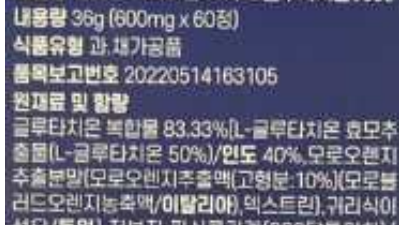
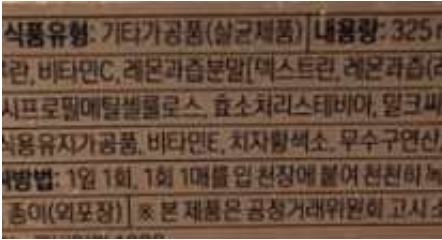
■ (온라인 광고 표시) 정해진 권장량이 있는 것처럼 오해를 유도하는 표기 제품

<p>비비랩 글루타치온 화이트 필름</p> <div data-bbox="284 341 817 596"> <p>Q. 얼마나 섭취해야 하나요?</p> <p>A. 비비랩 글루타치온 화이트 필름은 하루 1장 섭취면 충분합니다. 다만 특별한 날 집중관리를 원하실 경우 2장 이상 섭취하셔도 좋습니다.</p> </div>	<p>랩온랩 비디컬 락토페린 글루타치온 4500</p> <div data-bbox="1075 341 1608 596"> <p>Q. 하루 권장 섭취량을 알고 싶습니다.</p> <p>1일 권장섭취량은 1타블렛입니다. 하지만, 좀 더 부스팅을 하고 싶으시면 1일 3타블렛까지 섭취하셔도 무방합니다.</p> </div>
--	---


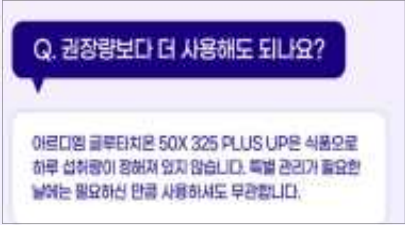
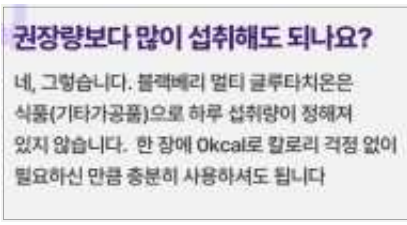
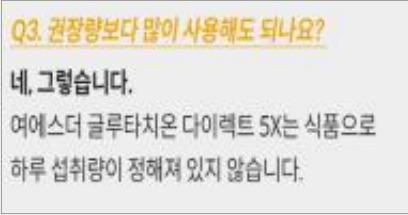
■ (제품 겉면) 제품 전면에 일반식품임을 표기한 예



* 대부분의 제품이 제품 측면이나 후면 ‘식품유형’에 일반식품임을 기재하여 눈에 잘 띄지 않음

		
---	--	---

■ (온라인 광고 표시) 일반식품임을 직관적으로 명시하고, 권장량에 대한 정확한 정보를 제공한 예

<p>지엔엠(GNM) 글루타치온 필름 스트레이트</p> 	<p>아르디엠 글루타치온 50X 325 PLU S UP</p> 	<p>이영애의 건강美식 블랙베리 멀티 글루타치온</p> 	<p>여에스더 글루타치온 다이렉트 5X</p> 
---	--	---	--

[표시·광고 조사 종합평가]

연번	구분	제품명	판매원	순합량 관련 정보	합량과장여부	일반식품안내	권장량정보**	식품표시 (8개항목)	종합평가
1	필름형	뉴트리코어 WCS 맥스 글루타치온	(주)에스엘바이오텍	△	* 개선완료	X	X	○	X
2		녹십자웰빙 PNT 글루타치온 화이트 필름	(주)녹십자웰빙	○	○	○	* 개선완	○	X
3		닥터린 슈퍼 글루타치온	(주)코스네이처	* 개선예정 △	○	X	X	○	X
4		바디닥터스WCS 스피드 글루타치온 화이트	(주)디바인바이오	* 개선예정 △	* 개선완료 ○	X	X	○	X
5		비비랩 글루타치온 화이트 필름	(주)뉴트리원	○	○	X	X	○	X
6		아르디엠 글루타치온 50X 325 PLUS UP	(주)루디엠그룹	○	* 개선완료 ○	○	○	○	X
7		여에스더 글루타치온 다이렉트 5X	에스더포물러	* 일부개선 △	* 일부개선 △	○	○	○	X
8		이영애의 건강美식 블랙베리 멀티 글루타치온	(주)프레쉬벨	○	X	○	○	○	X
9		지엔엠(GNM) 글루타치온 필름 스트레이트	(주)지엔엠라이프	○	○	○	○	○	○
10	정제형	랩온랩 비디컬 락토페린 글루타치온 4500	랩온랩	△	X	X	X	○	X
11		산들찬 글루타치온 플러스 콜라겐 엘라스틴 히알루론산 정	산들찬	○	X	X	X	○	X
12		에브리필 글루타치온 UP	매일채움	○	○	X	X	○	X
13		엔섬잇 프리미엄 화이트 글루타치온 6000	(주)김벌리마스타	○	○	○	* 개선완 ○	* 개선완료 ○	○
14		오늘의밸런스 글루타치온 콜라겐 맥스 정	(주)농업회사법인 오늘의밸런스	○	○	X	X	○	X
15		웰빙곳간 글루타치온 MAX 정	스마트하우스	○	X	X	X	○	X
<div>* ○ : 적합 / △ : 미흡(정보는 있지만 확인이 어려움) / X : 부적합</div> <div>** 권장량 정보 : 권장량 정보가 있으면 안됨.</div>									