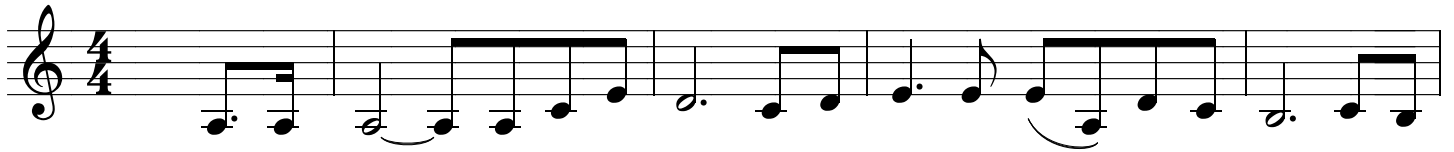
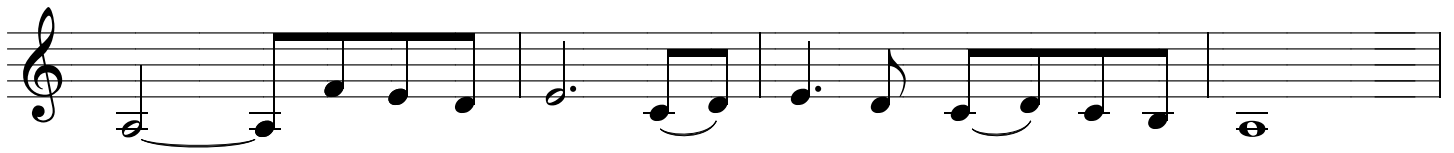


Kanto de Sang-a

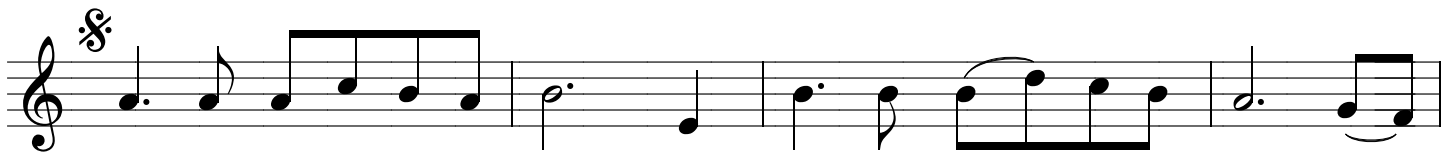
Verkis CHAE Pung, komponis KIM Huigap, tradukis CHOE Taesok



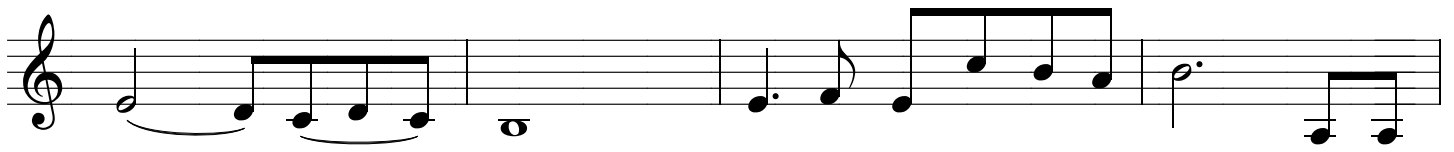
Flu - as vent' sen aj - na son', tu - te en sen - bru - a trank - vil'. Ĉu do



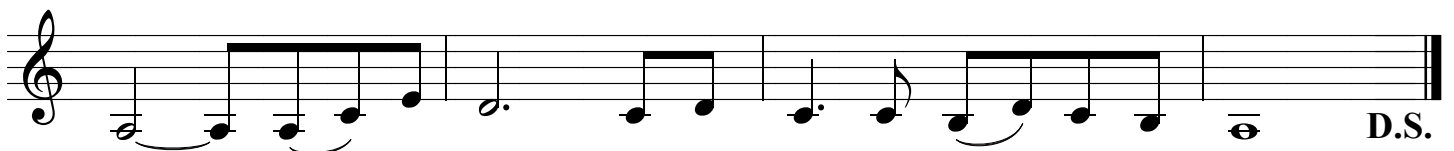
ŝi — so - le - ca hom' aŭ am - per - din - ta vi - rin'?



En la rev' i - rin - ta for nur tris - tas vun - do de l' am', ho,



o, o, o, pro so - pi - ro por ĉi - am'; en la



nokt' de l' lar - mar', ĉu nun so - la plo - ras Sang - a?