

# Smart Switch를 통한 펌웨어(S/W) Upgrade 방법

삼성전자(주)

# ◆ 업그레이드 전 확인 사항

☞ Smart Switch 프로그램을 최신 버전으로 설치해 주세요.

- 최신버전으로 설치가 되지 않으면, 업그레이드가 진행되지 않을 수 있습니다.

1) Smart Switch를 설치하지 않은 고객은 삼성전자 홈페이지 에서 프로그램을 다운 받아 설치하세요.

<http://www.samsung.com/sec/support/smartswitch/smartswitch.html>

## Samsung Smart Switch

데이터의 백업 및 복원, 동기화, 소프트웨어 업데이트 기능이 모두 한 곳에서 이루어집니다.  
쉽고 편리한 메뉴 구성으로 더욱 더 새로워진 Smart Switch를 만나보세요.

Windows용 다운로드

MAC용 다운로드

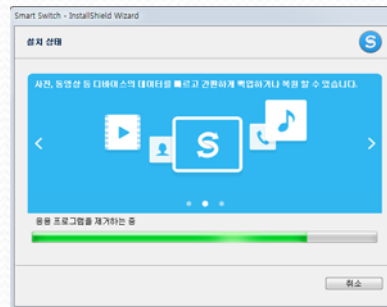


2) PC에 다운받은 Smart Switch 프로그램 설치파일을 실행하여 설치하세요.

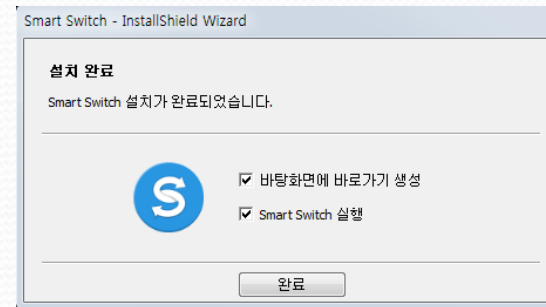
- 아래 단계별로 설치를 진행하세요.



(설치약관동의)



(설치 진행 중)



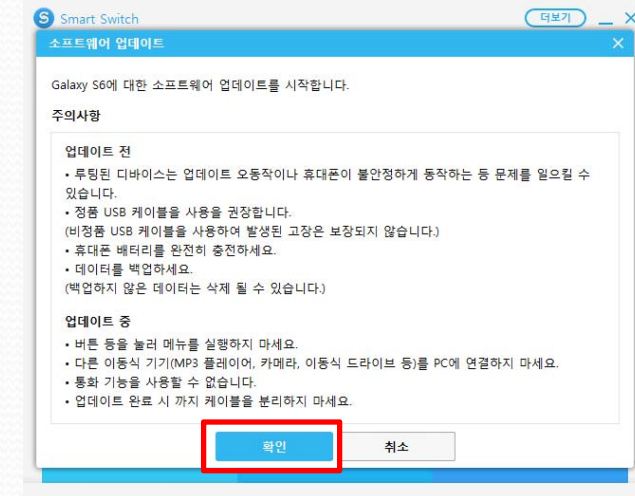
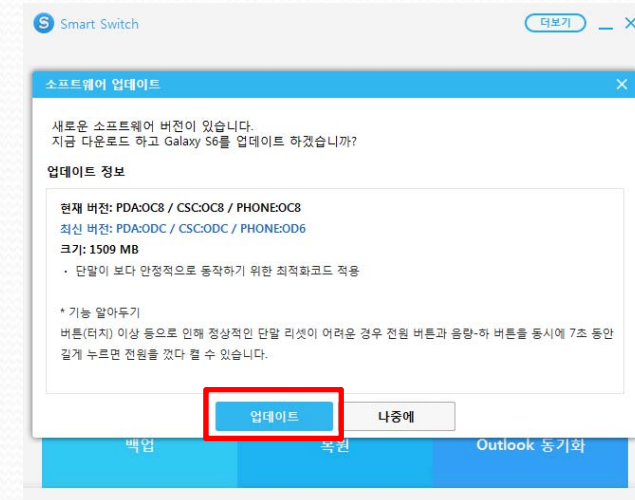
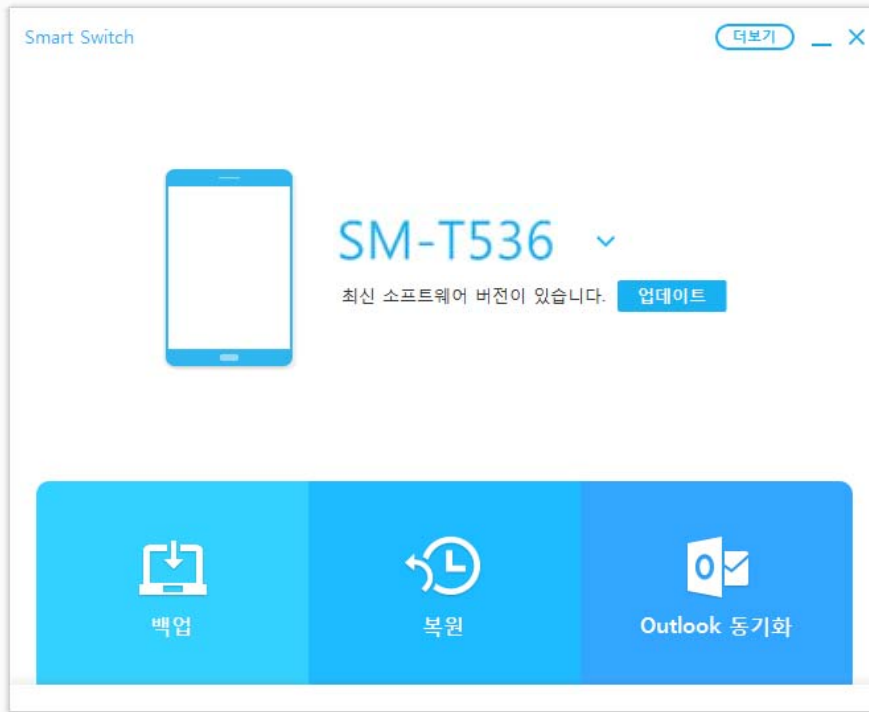
(설치완료)



# ◆ 펌웨어 Upgrade 방법

- ※ 프로그램 버전에 따라 화면이 일부 다를 수 있습니다.
- ※ 배터리 잔량이 50%이하인 경우 업데이트가 진행되지 않습니다.

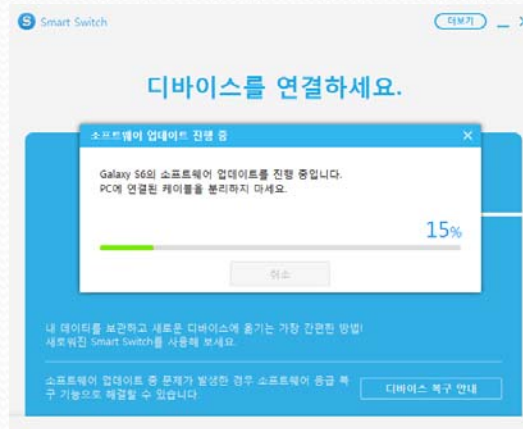
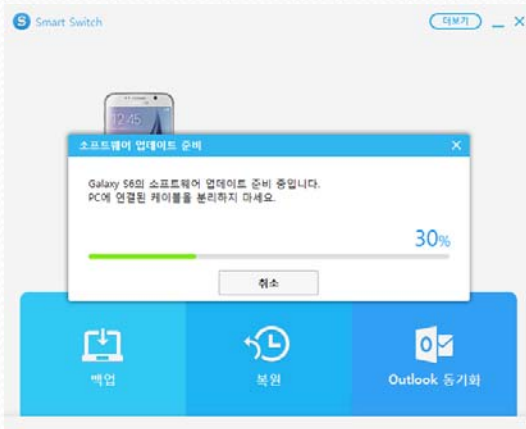
## 1. 펌웨어 Upgrade 시작 및 주의사항



- ① 최신소프트웨어 버전 알림 내용 우측 "업데이트" 선택
- ② 펌웨어 정보 확인(현재 버전 및 최신 버전 정보)
- ③ "업데이트" 버튼 누름
- ④ 주의사항을 읽고 "확인" 선택

# ◆ 펌웨어(S/W) Upgrade 방법

## 2. 펌웨어 Upgrade 진행



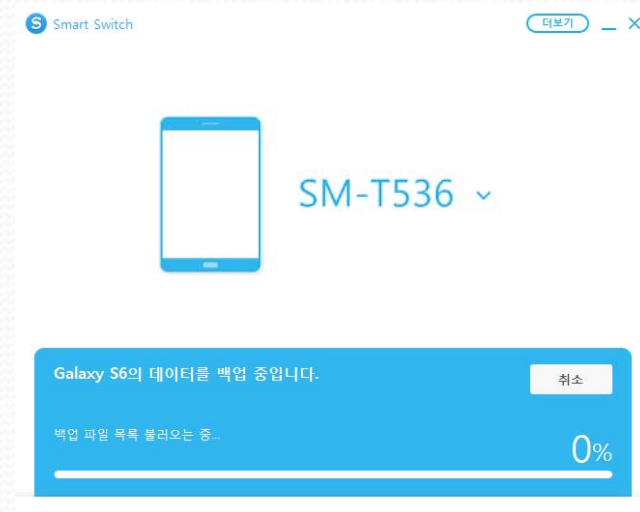
① Upgrade를 위한 준비작업 진행

② 최신 S/W를 서버 → PC 다운로드 진행  
PC → 단말기 Upgrade 진행

③ 펌웨어 업그레이드 완료

# ◆ 펌웨어(S/W) Upgrade 방법

## 3. 데이터 백업 작업



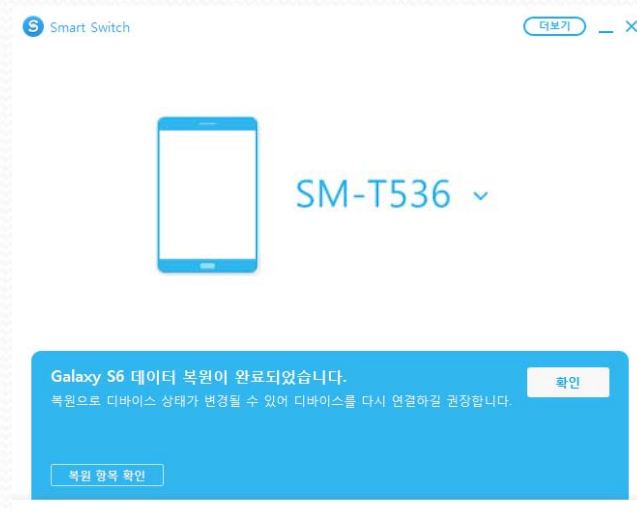
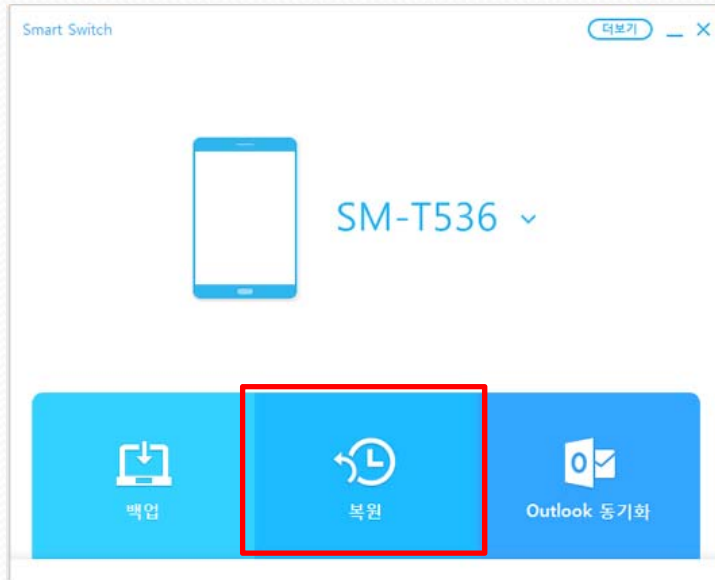
- ① 백업 버튼 선택
- ② 데이터 백업 진행 중
- ③ 복원 완료 후 "완료" 버튼 누름

•업그레이드 작업 시 자동 데이터 백업 및 복원을 진행하지 않으므로 사용자가 판단하여 필요 시 백업 및 복원 메뉴를 통한 진행 필요



# ◆ 펌웨어(S/W) Upgrade 방법

## 4. 데이터 복원 작업



- ① 복원 버튼 선택
- ② 데이터 복원 진행 중
- ③ 복원 완료 후 "완료" 버튼 누름

•업그레이드 작업 시 자동 데이터 백업 및 복원을 진행하지 않음으로 사용자가 판단하여 필요 시 백업 및 복원 메뉴를 통한 진행 필요