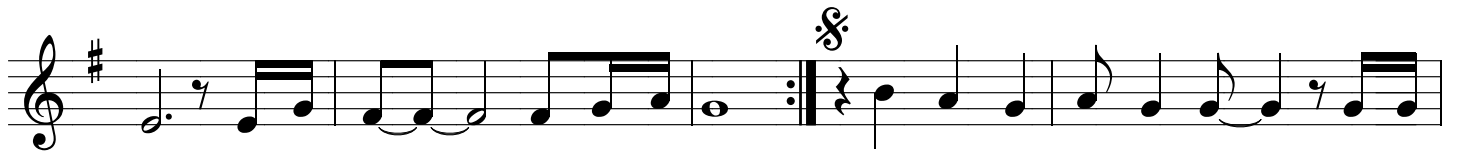


Vivo estas nekompleta

Verkis KIM Jipyong, komponis LEE Jingwan, tradukis CHOE Taesok



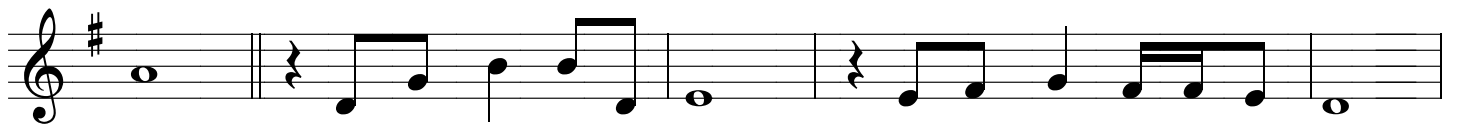
Ne - fi - ni - ta le - ter' — ne-kom-ple-ta es-tas viv', ta-men do de-vas
Ĉe - si - gi - ta kan-taĵ' — ne-kom-ple-ta es-tas viv', ta-men do de-vas



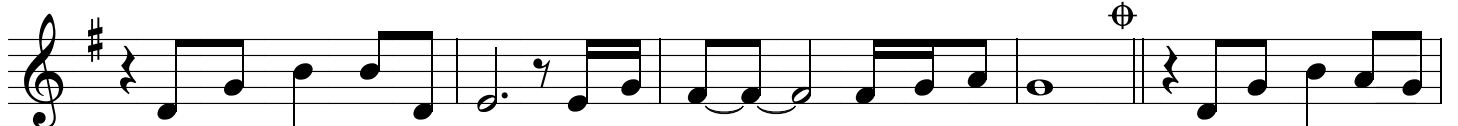
ĝin be - le ni skri-bi ĝis fin'. Ho ho-mo, ho ho-mar! ĉi - uj
ĝin be - le ni kan-ti ĝis fin'. A - mi-ko, a - mi - kar! ĉi - uj



es - tas frem-du-loj ni. So - le - caj es - tas ja ni; a - po-gi - te cer-ve vi-vu
es - tas va - gu - loj ni. So - pi - raj es - tas ja ni; ten-dar-faj-re ku-ne vi-vu



ni. Ne - fi - ni - ta pen-traĵ' — ne-kom - ple - ta es - tas viv',
ni. Ĉe - si - gi - ta skulp-taĵ' — ne-kom - ple - ta es - tas viv',



ta - men do de-vas ĝin be - le ni pen-tri ĝis fin'.
ta - men do de-vas ĝin be - le ni ĉi - zi ĝis fin',



D.S.

ta - men do de-vas ĝin be - le ni ĉi - zi ĝis fin'.