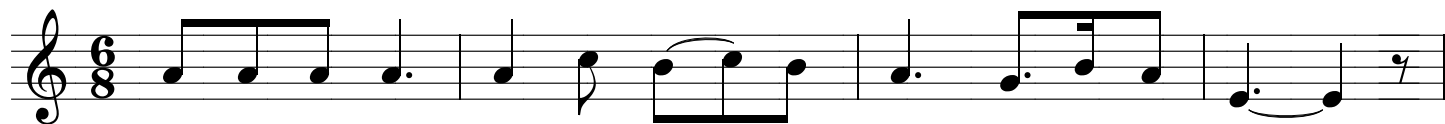
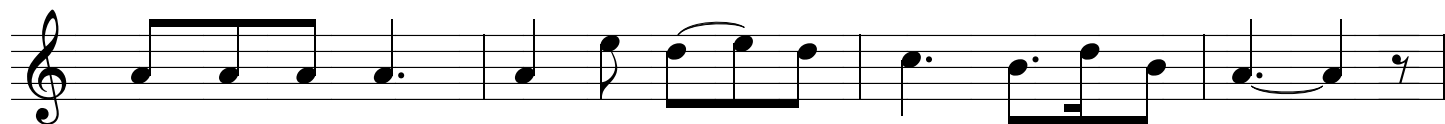


Atendanta koro

Verkis KIM Minbu, komponis JANG Ilnam, tradukis CHOE Taesok



Se al *Il - ĉul* pin - to ve - nos sun', vo - ku min vi.



Se al *Ŭol - ĉul* pin - to ve - nos lun', vo - ku min vi.



Ne ve - nis vi mal - graŭ la a - tend' daŭ - ra sen fin',



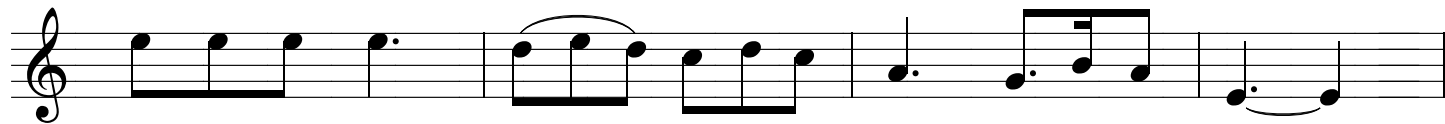
do lar - mis mi ĉe la son' de vest - lav' kaj ma - na ŝpin'.



Se en *Bong-dek* tem - plo vi - bros son', vo - ku min vi.



Se en la mar' e - kos vent - su - sur', vo - ku min vi.



Ne ve - nis vi mal - graŭ la a - tend' daŭ - ra sen fin',



do lar - mis mi ĉe la son' de mar - ond' kaj ak - va bird'.