

## 설치 안내 시트



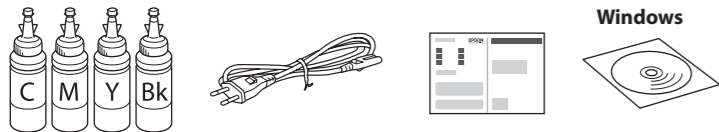
© 2016 Seiko Epson Corporation.  
All rights reserved.  
Printed in XXXXXX

### 설치 전 반드시 읽어 주십시오!

이 프린터의 잉크는 주의해서 다루어야 합니다. 잉크 탱크를 채우거나 잉크를 리필할 때 잉크가 튀 수 있습니다. 옷이나 다른 물건에 잉크가 묻을 경우 지워지지 않을 수 있습니다.

**!** 중요 - 제품에 손상을 줄 수 있으므로 반드시 따라야 합니다.

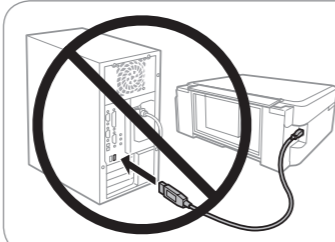
## 1. 구성품 확인



포장을 풀고 구성품을 확인합니다. 구성품은 나라마다 다를 수 있습니다.

- 잉크 탱크를 채울 준비가 될 때까지 잉크병 포장을 개봉하지 마십시오. 잉크병은 신뢰성을 유지하기 위해 진공 포장되어 있습니다.
- 움푹 들어간 잉크병이 일부 있더라도, 잉크의 품질과 양은 보장되므로 안전하게 사용할 수 있습니다.

## 2. 설치 준비



화면의 지시가 있을 때까지 USB 케이블을 연결하지 마십시오.

### Windows (CD/DVD 드라이브가 없는 경우) Mac OS X



웹사이트에 방문하여 설치 진행, 소프트웨어 설치 및 네트워크 설정을 구성합니다.

### CD/DVD 드라이브가 장착된 Windows

제공된 CD를 사용하여 설치 진행, 소프트웨어 설치 및 네트워크 설정을 구성할 수 있습니다.

**!** 방화벽 알림 메시지가 나타나면 Epson 응용 프로그램 액세스를 허용합니다.

### iOS / Android

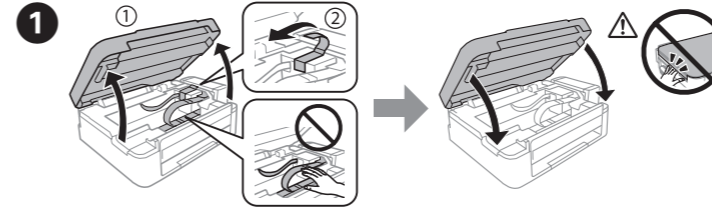


웹사이트에 방문하여 Epson iPrint 응용 프로그램을 설치하고, 설치 진행 및 네트워크 설정을 구성합니다.

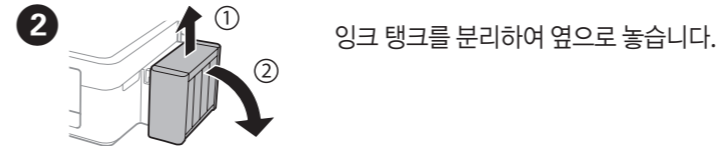
### PC가 없는 경우

다음 단계인 "3. 설치 진행"을 따라 설치합니다.

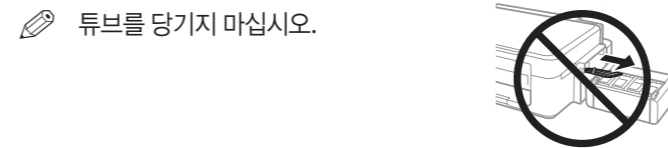
## 3. 설치 진행



보호재를 모두 제거합니다.



잉크 탱크를 분리하여 옆으로 놓습니다.

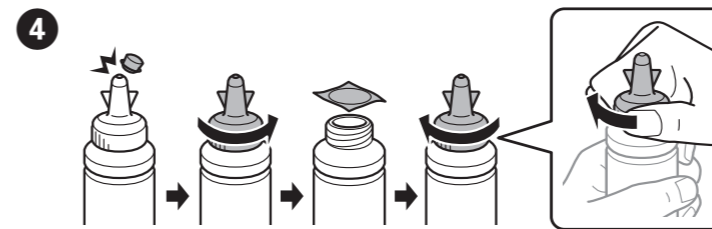


튜브를 당기지 마십시오.

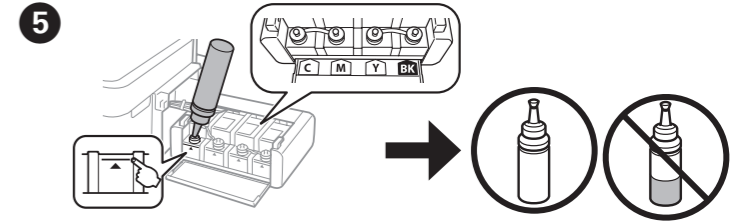


잉크 탱크 장치 덮개를 열고, 캡을 분리합니다.

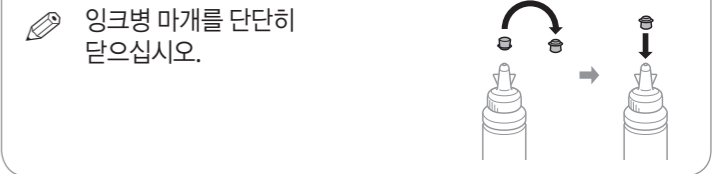
- !** □ 프린터와 함께 제공된 잉크병을 사용하십시오.
- Epson은 정품이 아닌 잉크의 품질 및 신뢰성을 보증할 수 없습니다. 비정품 잉크 사용에 의한 제품 고장은 무상보증 서비스를 지원하지 않습니다.



잉크병 마개를 땀 후 잉크병 캡을 열고, 밀봉 테이프를 제거한 후 다시 잉크병 캡을 잠급니다.



잉크 탱크에 잉크 탱크와 일치하는 컬러의 잉크를 모두 채웁니다.



잉크병 마개를 단단히 닫으십시오.

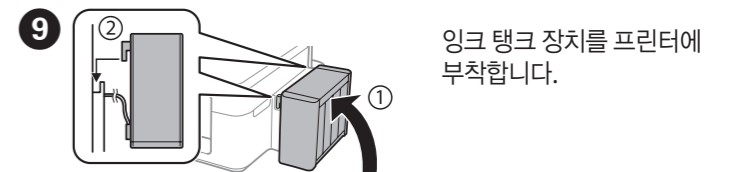


잉크 탱크 캡을 단단히 닫습니다.

**7** 3 ~ 6 단계를 반복하여 잉크 탱크와 일치하는 컬러의 잉크를 잉크병으로 채웁니다.

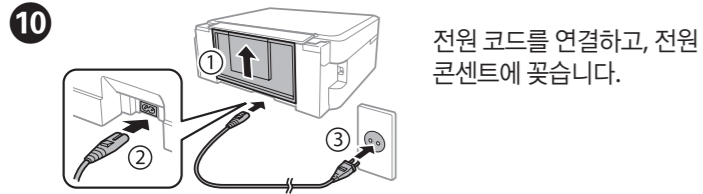


덮개를 닫습니다.

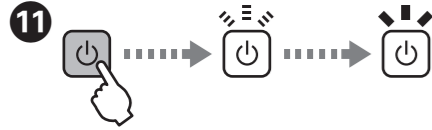


잉크 탱크 장치를 프린터에 부착합니다.





전원 코드를 연결하고, 전원 콘센트에 꽂습니다.



프린터의 전원을 켜고 ① 가 깜박임을 멈출 때까지 기다립니다.



① 가 깜박이기 시작할 때까지 ② 를 3 초 동안 누릅니다. 잉크 공급이 시작됩니다.



잉크 공급은 약 20 분 정도 소요됩니다. 표시등이 켜져 있을 때까지 기다립니다.

**!** 인쇄하기 전에 잉크 탱크 장치가 제품에 부착되어 있는지 확인하십시오. 잉크 탱크 장치를 눌러두거나, 프린터보다 높거나 낮은 상태로 사용하지 마십시오.

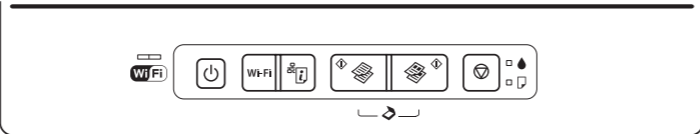
## Epson Connect



모바일 장치를 사용하여 전세계 어느 곳에서나 사용자의 Epson Connect 호환 프린터로 인쇄할 수 있습니다. 자세한 내용은 웹사이트를 방문하십시오.

## 기본 사용 방법

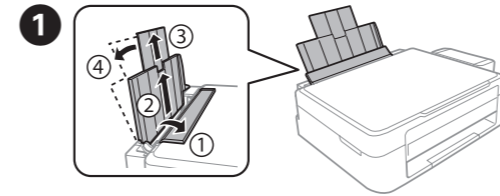
### 제어판 안내



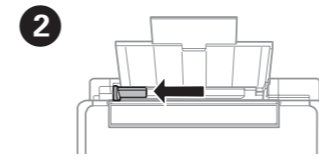
- 프린터의 전원을 켜거나 끕니다.
- Wi-Fi** 네트워크 오류를 해제합니다.  
WPS 푸시 버튼을 사용하여 네트워크 설정을 지정하려면 3 초 이상 누릅니다.
- 네트워크 연결 보고서를 인쇄하여 네트워크 문제의 원인을 파악합니다.  
자세한 내용을 보려면 이 버튼을 10 초 이상 눌러 네트워크 상태 시트를 인쇄합니다.
- 흑백 또는 컬러 복사를 시작합니다.  
원본을 스캔하여 PC에 PDF 형식으로 저장하려면 두 버튼을 동시에 누릅니다.
- 현재 작동을 중지합니다.

## 용지 급지

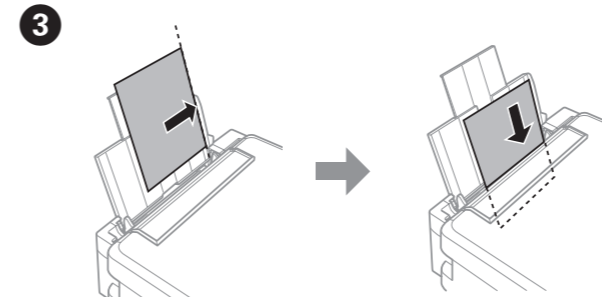
가장자리 가이드에 표시된 ▼ 표시 이상으로 용지를 급지하지 마십시오.



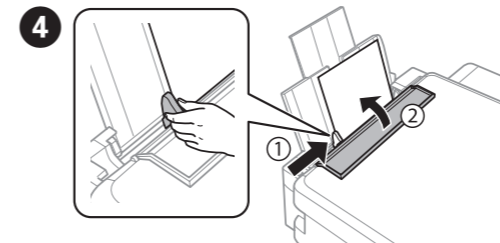
급지 장치 보호대를 열고, 용지 지지대를 확장합니다.



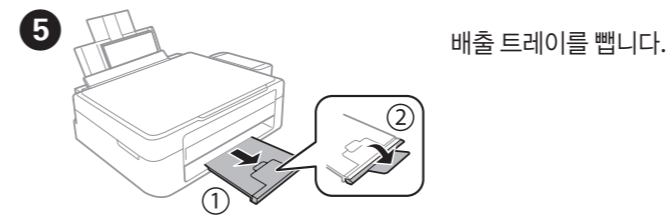
가장자리 가이드를 왼쪽으로 밀니다.



인쇄면이 위로 향하도록 용지를 급지합니다.

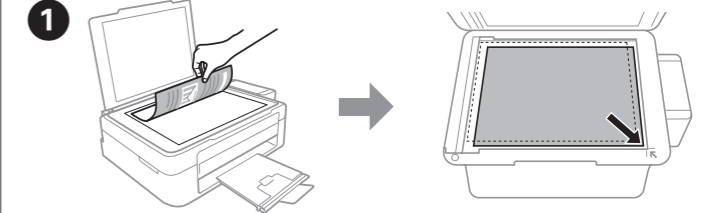


용지에 맞게 용지 가이드를 이동한 후 급지 장치 보호대를 닫습니다.

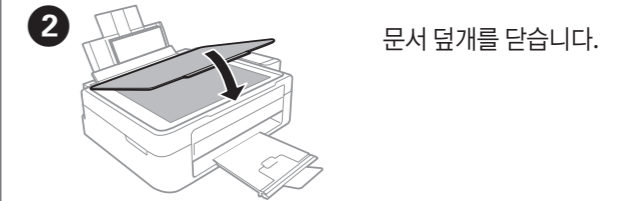


배출 트레이를 뺍니다.

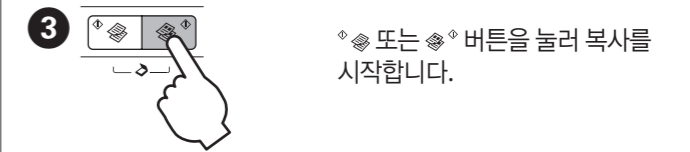
## 복사



문서 덮개를 열고 원본을 인쇄면이 아래로 향하도록 스캐너 평판에 올려 놓습니다. 평판의 오른쪽 앞 코너에 원본을 정렬합니다.



문서 덮개를 닫습니다.

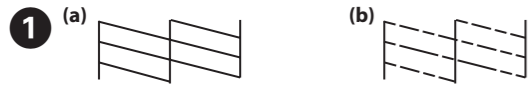


또는 버튼을 눌러 복사를 시작합니다.

복사하려는 매수와 같은 횟수만큼 또는 버튼을 눌러 최대 20 매까지 복사할 수 있습니다.  
 및 또는 버튼을 동시에 누르면 드래프트 모드로 인쇄됩니다.

## 인쇄 품질 관련 도움말

출력물에 누락된 부분이나 점선이 보이면 다음 해결 방법을 실행해 보십시오.



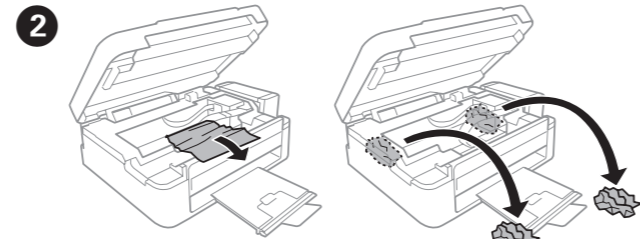
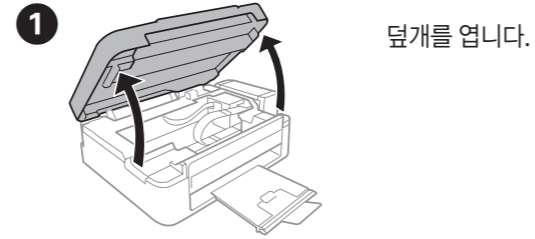
1 노즐 검사 패턴을 인쇄하여 프린터 헤드 노즐이 막혔는지 검사합니다. 프린터의 전원을 끈 후 및 버튼을 누른 상태로 다시 켭니다. 노즐 검사 패턴에 누락된 부분이 있거나 (b)와 같이 점선으로 보이면 2 단계로 이동합니다.



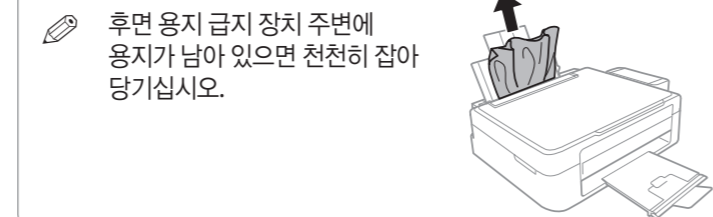
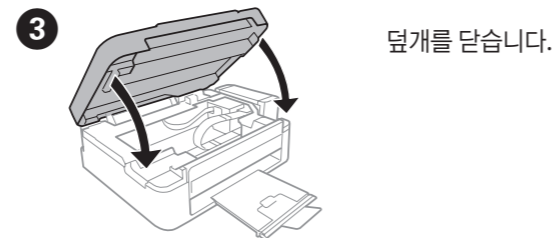
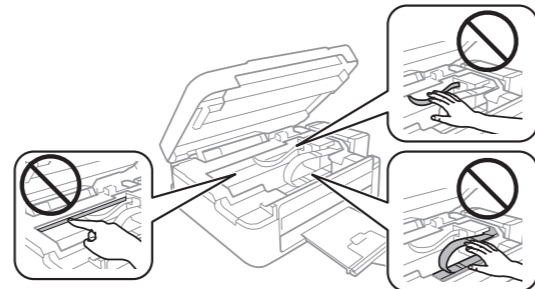
2 누락된 부분이 온전하게 출력될 때까지 프린터 헤드 청소를 실시합니다. 전원 표시등이 깜박일 때까지 버튼을 3 초간 누릅니다. 프린터 헤드 청소를 시작합니다.

청소 시에는 모든 탱크의 잉크가 일부 사용되므로 인쇄 품질이 저하된 경우에만 실행하십시오.

## 용지 걸림 해결

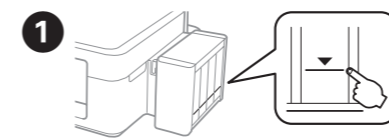


프린터 내부에 있는 흰색의 얇은 케이블, 반투명 부품과 잉크 튜브를 만지지 마십시오. 오작동의 원인이 될 수 있습니다.



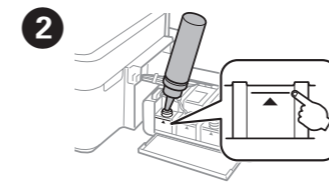
4 용지를 올바르게 금지한 후 또는 버튼을 누릅니다.

## 잉크 잔량 확인 및 잉크 리필



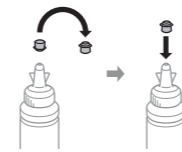
모든 잉크 탱크의 잉크 잔량을 확인합니다. 잉크 잔량이 잉크 탱크의 하단 표시선 아래에 있으면 2 단계로 이동하여 잉크 탱크를 리필합니다.

잉크 잔량이 하단선 아래에 있을 때 프린터를 계속 사용하면 프린터가 손상될 수 있습니다. 반드시 잉크 잔량을 눈으로 확인하십시오.



"3. 설치 진행" 내용의 2 ~ 9 단계를 참조하여 잉크 탱크의 상단 표시선까지 잉크를 리필합니다.

잉크 탱크의 상단 표시선까지 리필한 후 잉크병에 잉크가 남은 경우, 잉크병 마개를 단단히 닫고, 나중에 사용할 수 있도록 잉크병을 세워서 보관하십시오.



## 오류 표시등

제품이 작동을 정지하고 표시등이 켜져 있거나 깜박이는 경우, 다음 표를 참조하여 진단하고 문제를 해결하십시오.

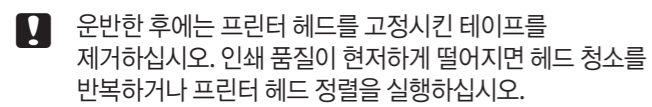
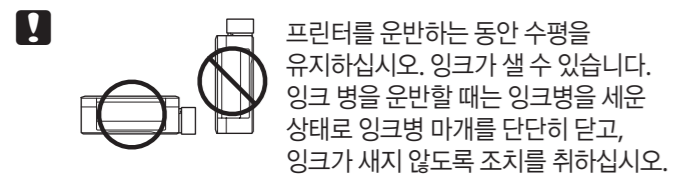
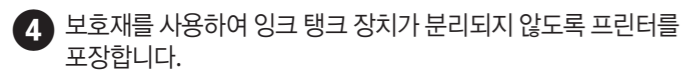
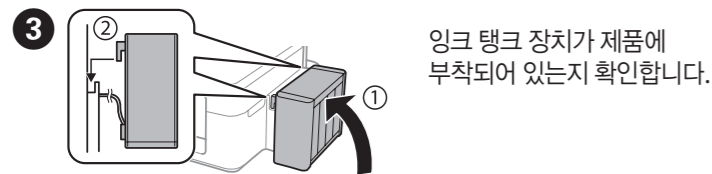
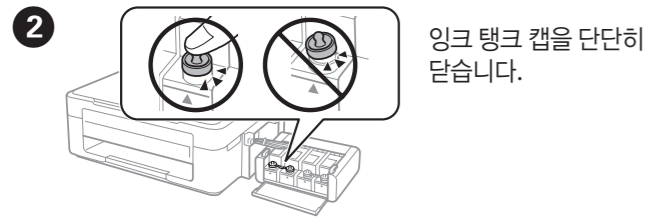
: 감박임

: 켜짐

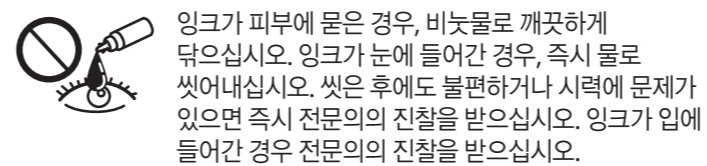
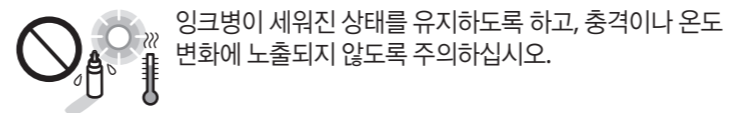
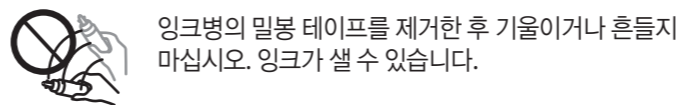
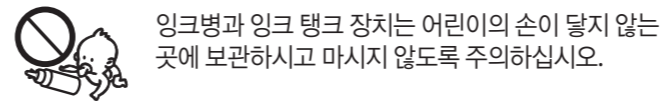
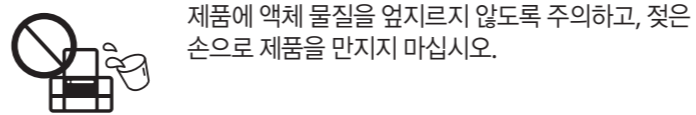
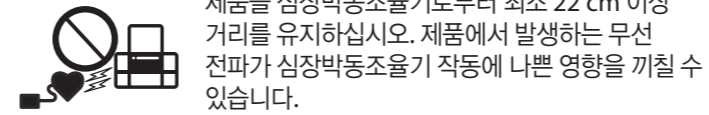
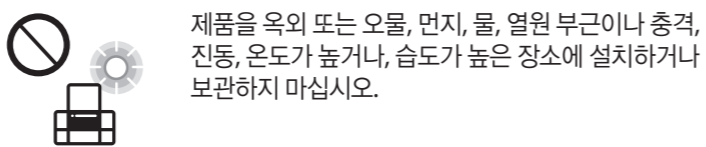
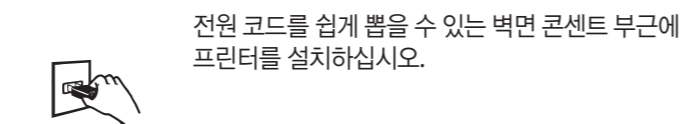
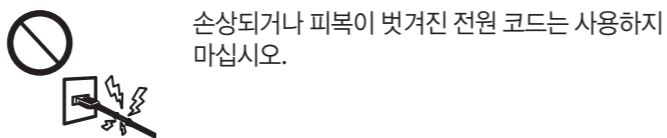
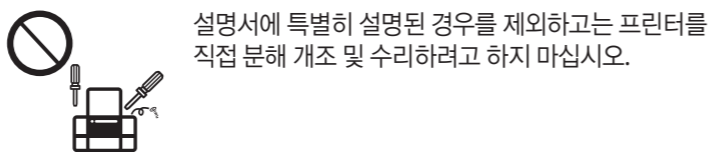
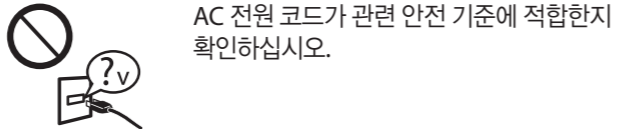
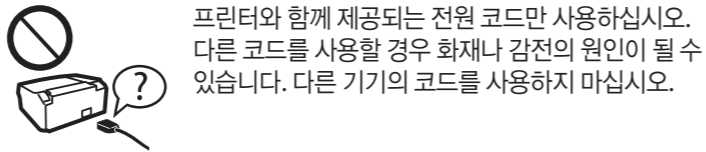
	후면 용지 금지 장치에 용지 걸림 "용지 걸림 해결" 내용을 참조하여 재인쇄합니다.
	용지가 금지되지 않았거나, 동시에 여러 장이 금지되었습니다. 후면 용지 금지 장치에 용지를 올바르게 금지하고,  또는  를 누릅니다.
	초기 잉크 공급이 완료되지 않았을 수 있습니다. "3. 설치 진행" 내용의 2 ~ 13 단계를 참조하여 초기 잉크 공급을 완료하십시오.



## 운반

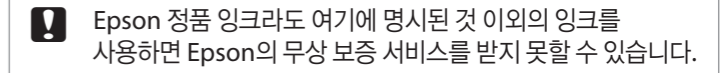


## 안전 지시사항



## 잉크병 코드

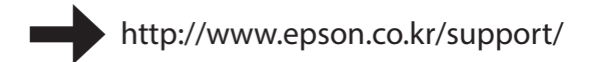
BK	C	M	Y
664	664	664	664



## 참고 자료 정보



바탕 화면의 단축 아이콘으로 사용설명서를 열어 확인하거나, 다음 웹사이트에서 최신 버전을 다운로드할 수 있습니다.



Windows®는 Microsoft Corporation의 등록 상표입니다.  
Mac OS는 Apple Inc.의 상표이고, U.S. 및 다른 국가에서 등록 상표입니다.  
Android™는 Google Inc.의 상표입니다.

본 설명서의 내용 및 제품 사양은 고지 없이 변경될 수 있으니 양해 바랍니다.