

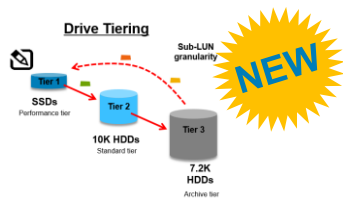
PowerVault ME4 주요 기능

PowerVault ME4 시리즈 주요 기능

모든 라이선스 기본 제공

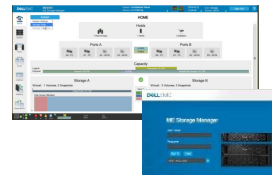
성능 향상

- 3 level Tiering
- SSD Read Cache



효율적인 운영

- ADAPT (distributed RAID)
- Thin Provisioning
- Web UI



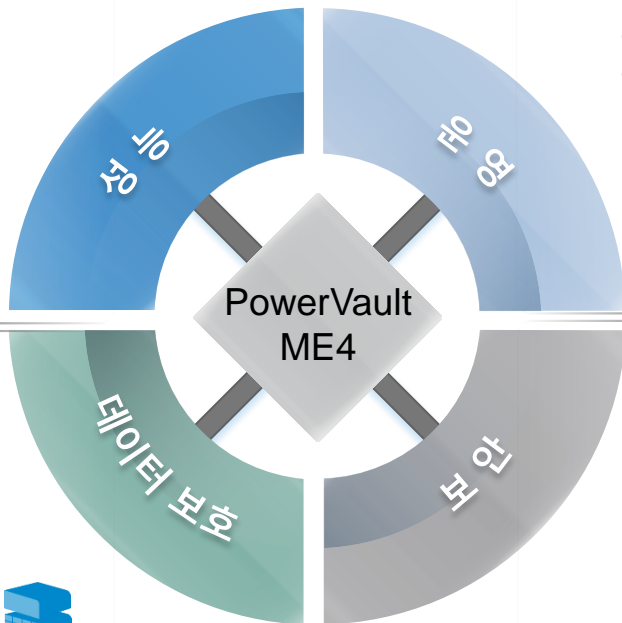
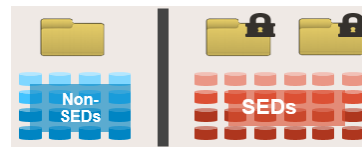
데이터 보호

- FC/IP 기반 원격 복제
- 스냅샷
- 볼륨카피



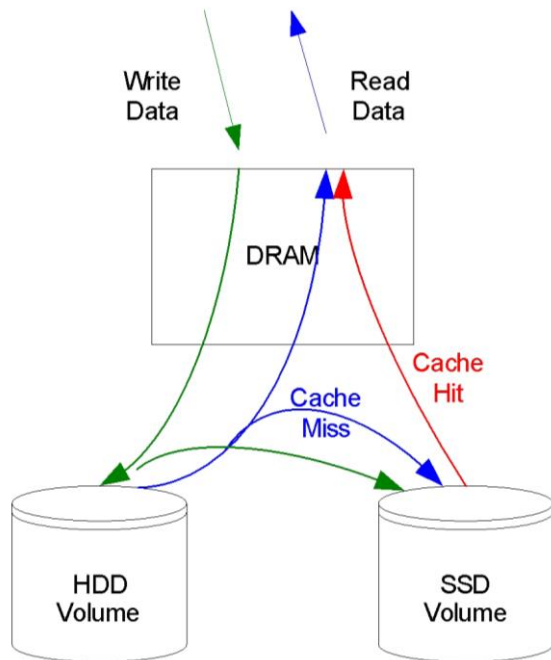
데이터 보안

- SED 지원
- Internal key manager



SSD Read Cache

데이터 Read시 보다 빠른 응답 속도 보장



SSD Read Cache

- ▶ SSD를 전용 Read Cache로 사용하여 성능 향상
- ▶ Auto Tiering 에 비해 낮은 데이터 이동
- ▶ Read 요청시 SSD 에서 Read
- ▶ Write보다 Read가 많은 HDD 환경에서 적합
- ▶ SSD Read Cache는 1개부터 적용 가능
 - 최대 4TB 지원
 - 풀당 1~2 SSD 지원

ADAPT

분산 레이드를 통한 가용성 증대 (distributed RAID)

D 1	D 2	D 3	D 1	D 4	D 5	P	D 6	D 7	Q	D 2	D 8
D 3	D 4			P	D 5	D 6		Q	D 7		D 8



빠르고 보다 나은 데이터 정합성을 보장

- ▶ 빠른 Rebuild로 HDD 환경에서의 동시 다발적인 데이터 손실 상황을 예방
- ▶ HDD 환경에서 더 적은 최소 구성이 가능
- ▶ Rebuild 시에도 빠른 성능 보장

단순한 사용자 환경

- ▶ Stripe protection N+2 (스페어 용량)
- ▶ 디스크 그룹내에서 디스크 혼용(size)이 가능함
- ▶ 디스크 그룹당 최대 128개의 디스크 할당 가능

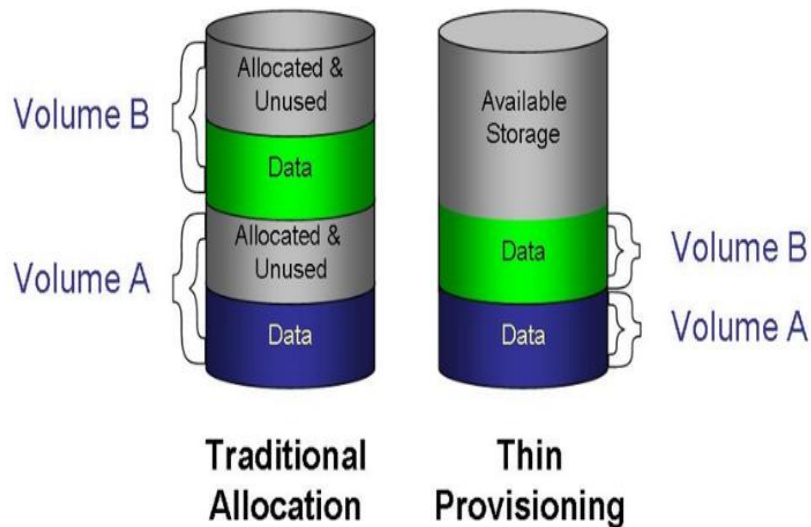
ADAPT

분산 레이드를 통한 빠른 리빌드 성능

항 목	RAID 8+2	24 드라이브 ADAPT	56 드라이브 ADAPT	106 드라이브 ADAPT
성능 영향도, 1 드라이브 down	-41%	-23%	-11%	-6%
성능 영향도, 2 드라이브 down	-62%	-37%	-20%	-12%
Rebuild 1 드라이브	55.5 hours	24 hours	10 hours	5.3 hours
Fault Tolerance: 3 rd 드라이브 failure	55.5 hours	9 hours	1.5 hours	25 minutes

Thin Provisioning

효율적인 스토리지 용량 사용

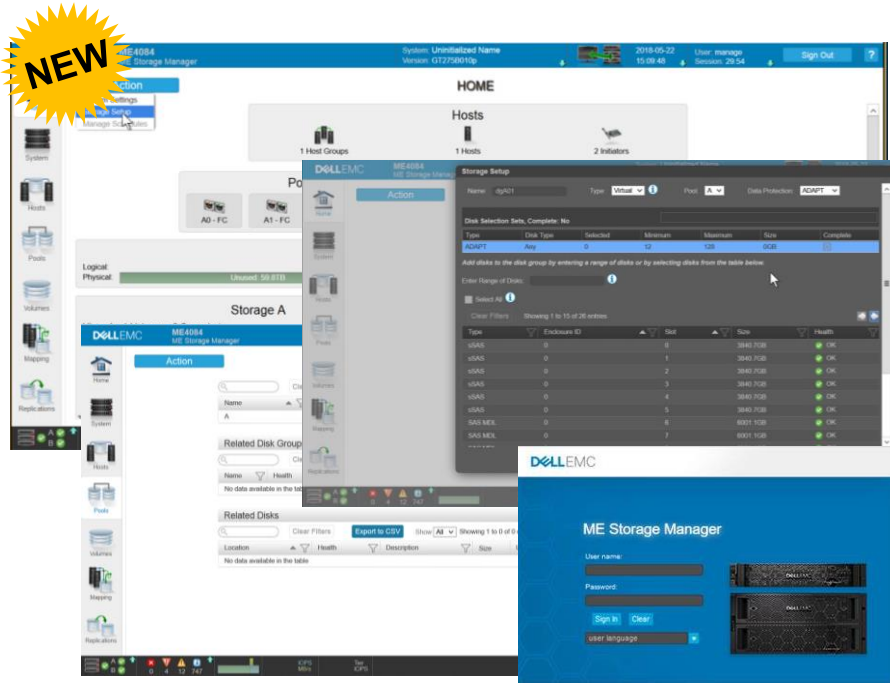


비용 효율적인 스토리지 사용

- ✓ 실제 호스트에 할당된 용량만을
- ✓ Online 중 필요한 용량 확장 가능
- ✓ 필요시만 용량을 구매해서 비용 절감 가능
- ✓ Virtual Disk group 사용을 통한 확장 가능

쉽고 편리한 운영 관리

ME Storage Manager – HTML 5 기반



언제 어디서나 ME4 스토리지 접속 및 관리

- ▶ 스토리지 관리 툴
- ▶ 웹브라우저 기반 쉽고 편리한 관리
- ▶ 스토리지 및 네트워크 관리
- ▶ 쉽고 빠른 초기 구성(15 분)

ME4 시리즈 CLI 및 REST API 지원

MESM 로그인창