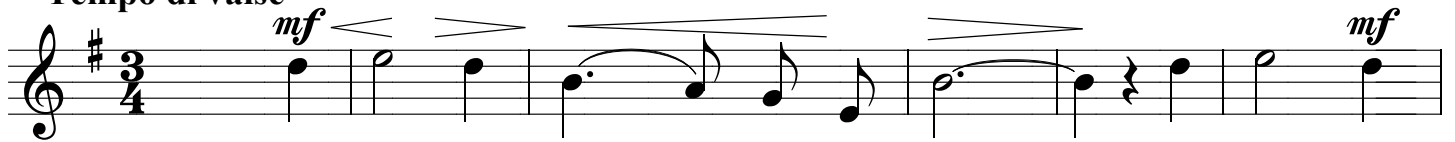


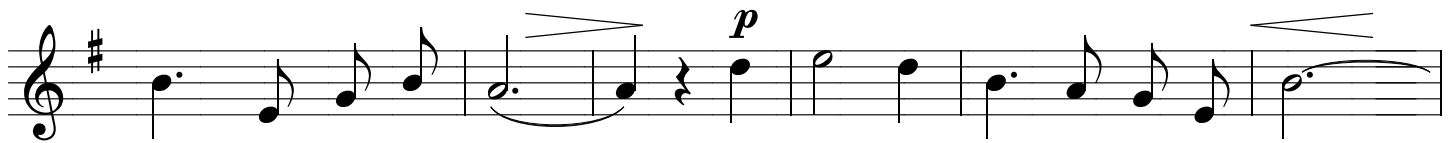
# Junprintempino

Verkis LEE Eunsang, komponis HONG Nanpa, tradukis CHOE Taesok

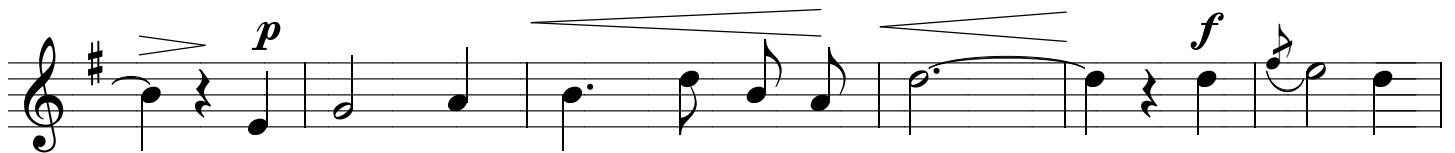
Tempo di valse



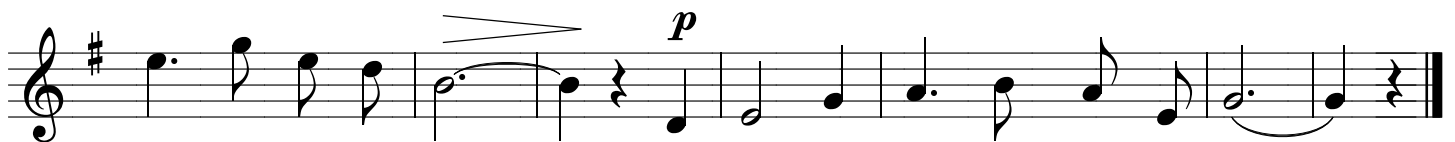
Nun ve - nas jun - prin - tem - pin' ves - ti - ta  
Ĉu vo - je al si - a hom' ŝi pa - sas



en freŝ - no - va herb'. Blank - nu - be vu - a - li - ta ŝi  
an - taŭ mi - a dom'? Ho ki - a mi - ro es - tas ĝi!



sur - por - tas ŝu - ojn el ros - perl'. Kun flo - ro  
Ĉu e - ble ve - nas ŝi al mi? Ĉu ŝaj - nu



sur te - ne - ra sin', ho ki - un jen vi - zi - tas ŝi?  
stul - ta ho - mo mi kaj i - ru por de - mand' al ŝi?