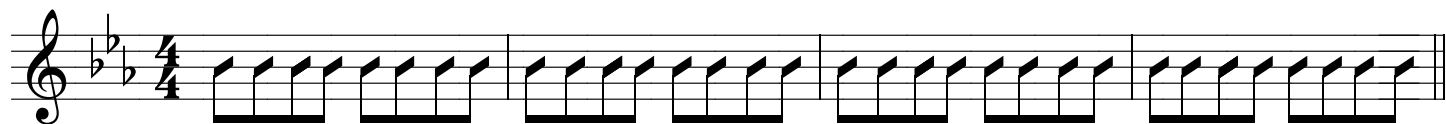


# Belaj riveroj kaj montoj

Verkis & komponis SIN Junghyeon, tradukis CHOE Taesok



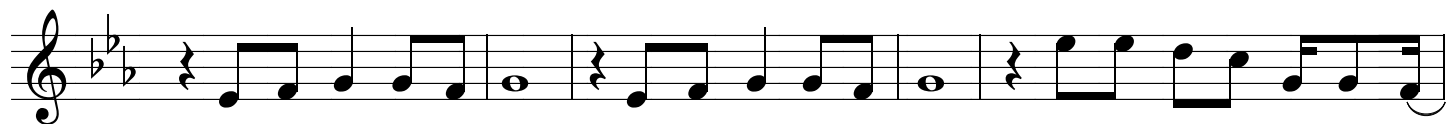
Blu - a es - tas ĉi - el, blan - ka es - tas nub - flok'. Blo - vas an - kaŭ fe - bla vent',  
Ver - da es - tas fo - li', ver - da es - tas ri - ver'. Es - tas vi kaj es - tas mi



ŝve - las jam mi - a kor'. I - ru ma - non en man' kaj ku - ru  
ja en ĉi be - la ter'.



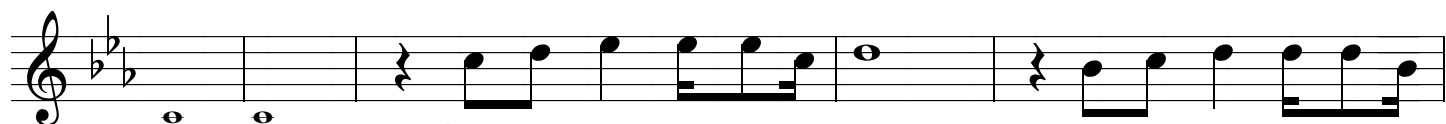
ni al vas - ta kamp'. Ko - lek - ti - ĝu jen ni por kun - pa - rol' pri es - per - plan'.



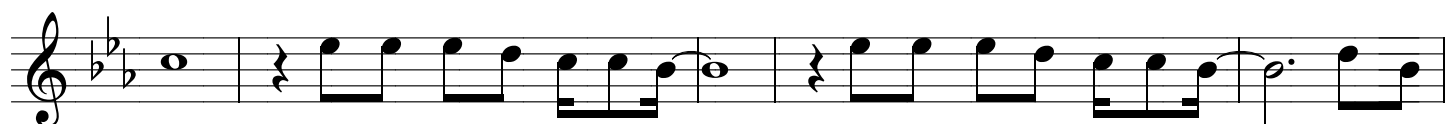
Blu - a es - tas ĉi - el', blan - ka es - tas nub - flok'. Blo - vas an - kaŭ fe - bla vent',



ŝve - las jam mi - a kor'.



Ĝus - te sur ĉi ti - u land' do nas - ki - ĝos ĉi - uj



ni; en ĉi ti - u be - la lok', en ĉi fi - e - rin - da lok' lo - ĝos



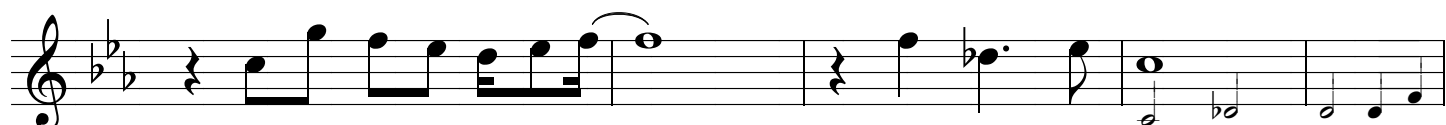
ni. Kun splen - dan - ta dis - ra - di' ru - ĝa



su - no lu-mas al ni, kun dan-can-ta blan-ka ond' ti - u ma - ro es - tas ê



ni. Ki - a gran-da ĝoj' por ni! En loĝ - lo - ko ni - a ĉi



kun a - ma - ta ka-ra vi pri - kan - tos mi.




Kan-ton kan - tu ni, be-lan kan-ton kan-tu ni.



An-kaŭ ĉi ta-gon i - ros mi vi-di vin kaj di-ros vin. En fo-ra




tag' lo - ĝos vi kaj mi ĝis mort'; por e - tern' en ĉi lok' no-van



re - von de ni fa - ri do vo - las mi.



So - me - ras post prin-temp', vin-tras post aŭ - tu - na temp'. Ho, be-



le-ga ĉi land'! Vi - a ko-ro-ja mi-a kor'; mi-a ko-ro-ja vi-a kor'. Vi kaj  
ter-ne kaj por ĉi-am' a-mas, sen fi-no por ĉi-am'. Daŭ-re



mi - ja u - nu kor', u - nu kor'. Ni e - ni a - mi - kar'.  
es - tas ĉi - uj ni, ĉi - uj