

LESSON 1.

리스크 관리의 개념 및 기반 사고

건설업의 리스크 관리

1. 리스크 관리 (Risk Management)

■ 리스크 관리 (Risk Management)

Risk (위기) : 위험과 기회의 합성어

정의 : 「경영상의 잠재적 기회 이익과 손실(위험)을 효과적으로 관리하기 위한 문화, 과정, 구조를 관리하는 것」

- 리스크 관리 자체가 목적이 아니라 목적 달성을 위한 수단이므로 일상적인 업무 속에 통합되어야 한다.
- 기업은 리스크 관리 활동을 통하여 예기치 못한 사건에 대한 사후 대책 보다는 사전 대책을 먼저 관리하여야 한다. (prevention)
- * FEDEX의 원칙 : (1: 10: 100의 원칙) → 공정 초기 손실: 공정 중간 손실: 공정 후기 손실
- * Heinrich의 원칙 : (300: 29: 1의 원칙) → 작은 사건: 중간 사건: 대형 사건

“실수도 반복하면 실력이다.”

2. 리스크 기반사고 (Risk-based thinking)

ISO9001:2015 리스크 기반사고 (Risk-based thinking)

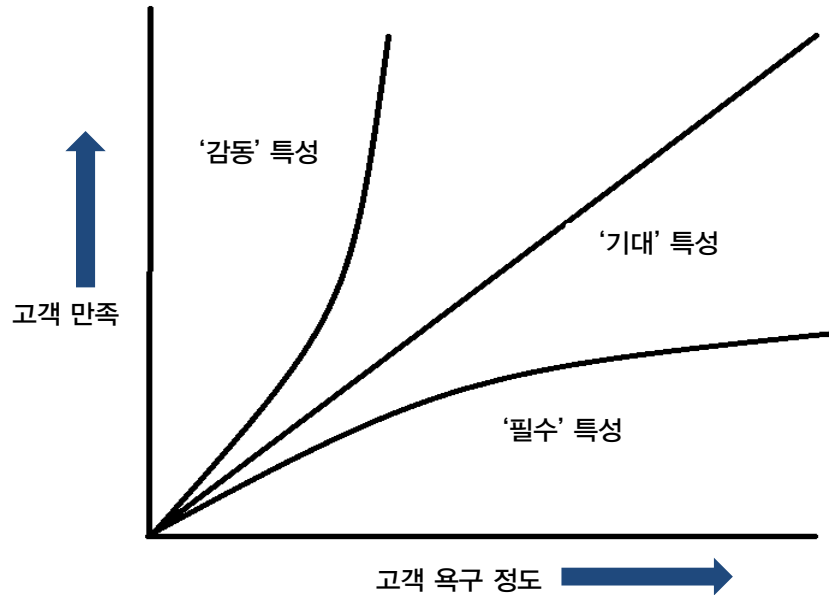
「ISO/FDIS 9001:2015에서는 리스크 관리에 대해 더 광범위한 접근을 시도」

- 예방을 품질경영시스템의 개별구성요소 취급하는 것이 아니라
리스크를 고려하기 위한 체계적인 접근방법을 수립하는 것 (system approach)
- 리스크 기반사고는 경영시스템 전체에 통합하고 있다.
: 시스템적 사고 (ex: 우리나라 교통법칙금 시스템과 북유럽 교통법칙금 시스템 비교)
- 리스크 기반사고는 이미 프로세스 접근방법의 일부
: 결과 중심적 보다는 과정 중심적 사고의 접근 방법 필요
 - * 결과를 바꾸려면 과정을 바꿔라 (by Albert Einstein)
 - * 프로세스의 예 : P-D-C-A (관리 프로세스) , D-M-A-I-C (6시그마 프로세스)

2. 리스크 기반사고 (Risk-based thinking)

- 리스크 기반 사고는 현재의 상황과 변화의 가능성을 모두 고려
: 경영 환경은 수시로 변한다. (ex : KANO모형에서 감동 특성이 기대 특성으로, 기대 특성이 필수 특성으로 변한다.)

〈KANO모형〉



2. 리스크 기반사고 (Risk-based thinking)

「ISO/FDIS 9001:2015 에서는 리스크 관리에 대해 더 광범위한 접근을 시도」

- 최고경영자는 프로세스 접근 방법과 함께 리스크 기반의 사고를 독려
居安思危 (거안사위 : 평안할 때도 항상 리스크를 생각하라.)
- 기존 ISO 9001:2008에서 리스크의 개념이 (기획, 검토, 개선 등의 요구 사항) 예방 조치의 실행으로 언급된 것에 비해 중요성이 강조됨
- 조직이 프로세스와 품질경영시스템에 영향을 주는 요인들을 결정하고 부정적 결과를 최소화하기 위한 예방 조치들을 실행하며 기회의 활용을 극대화
: KPI (KRI) → 측정할 수 없으면 증명할 수 없다. (by Peter Drucker)
KPI (Key Performance Index : 핵심 성과 지표)
KRI (Key Risk Index)
- 조직은 리스크 기반사고를 적용하고, 활동하는 책임 하에서 조직의 프로세스에 적합한 리스크 관리 방법론을 수립하여야 함
: (조직, 인원, 예산의 적절성 여부)

2. 리스크 기반사고 (Risk-based thinking)

리스크 기반사고는

- 새로운 것이 아니다.
- 이미 당신이 행하고 있는 것이다.
- 진행중인 것이다.
- 리스크에 대한 더 많은 지식을 보장하고 기능을 개선한다.
- 목표에 도달할 가능성을 높인다.
- 융합을 개선
- 개선을 선점하는 문화를 구축
- 법적 및 규제준수를 지원
- 제품 및 서비스 품질의 일관성을 보장
- 고객의 신뢰와 만족을 개선
- 바람직하지 않은 결과의 가능성을 줄일 수 있다.
- 예방을 습관으로 바꾼다.

* 향후 10년 이상 한국 사회에서 가장 관심 받는 세가지 키워드 :

건강, 돈, 그리고 스마트. (By 삼성경제연구소)

이를 리스크관리 관점에서 보면 향후 건강리스크, 경제(돈)리스크, 스마트(변화, 혁신에 대한 적응)리스크가 KRI(핵심 위험 지표)가 될 것임