
Expanded Metal Mesh for Architecture



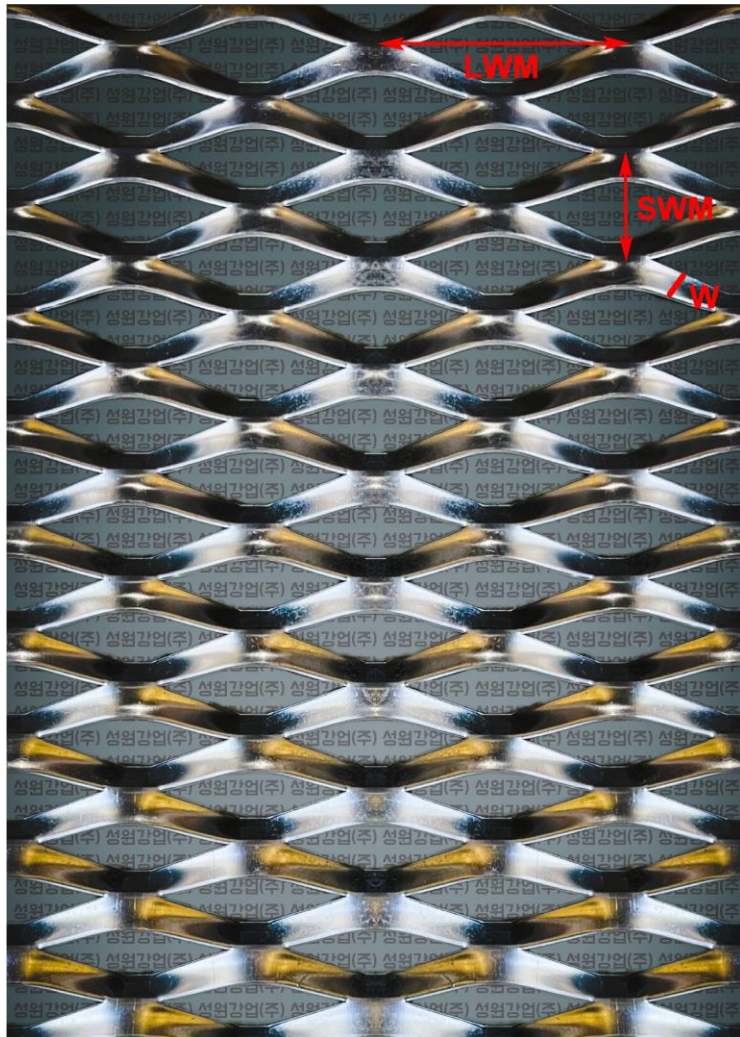
성원강업 주식회사는 28 년이상의 Expanded Metal 생산 기술력을 바탕으로 특별한 디자인의 건축 프로젝트에 적합한 다양한 Expanded Metal 을 생산합니다. 새로운 건축물 뿐만아니라 기존 건물의 리모델링 프로젝트에도 적합합니다.

건축 외장재를 위한 Expanded Metal 은 정밀한 가공과 특별한 Mesh 허용공차가 적용되기때문에 전문가의 상담이 필수입니다.



알루미늄 EXPANDED METAL (외장재)

NAME	SWM	LWM	T	W	사이즈(mm)	비고
SWF-01	36	101	2 / 3	10/12/ 15/20	1219*2438 (주문사이즈 가능)	
SWF-02	50	152				
SWF-03	60	190				
SWF-04	55	200				XG
SWF-05	50	151				XG
SWF-06	69	193				
SWF-07	45	101				
SWF-08	34	76				

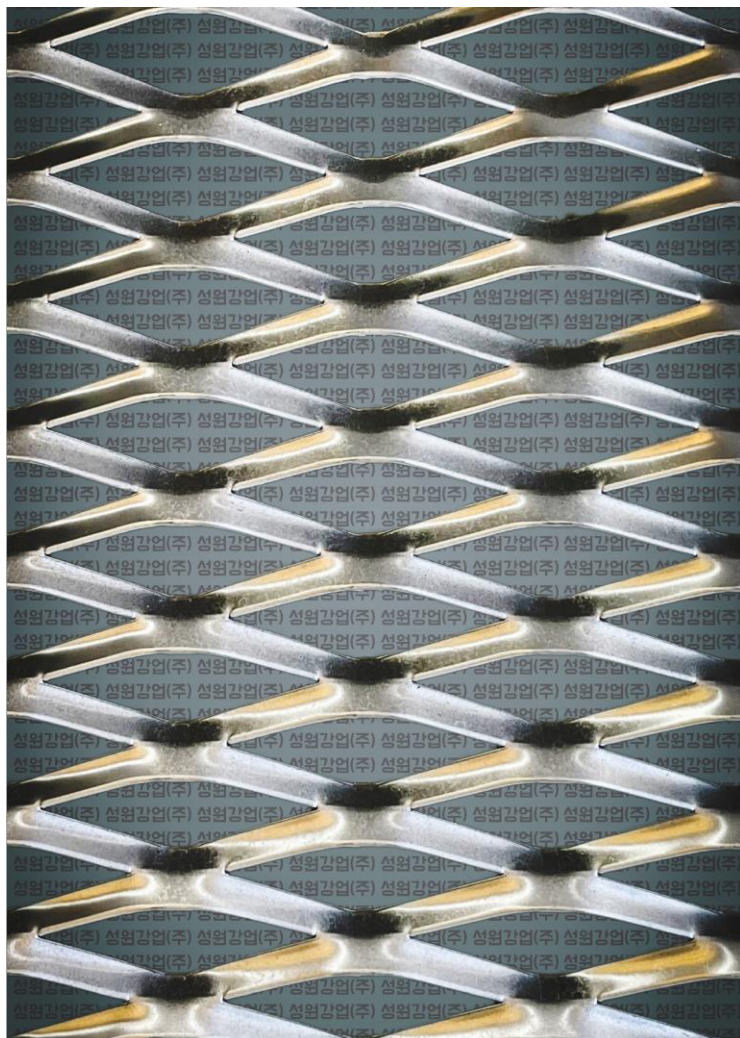
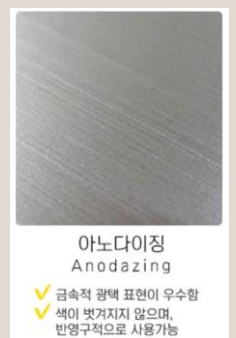


SWF-01

* Aluminum Expanded Metal

SWM	LWM	T	W	사이즈(mm)
36	101	2 / 3	10~20	1219*2438 (주문사이즈 가능)

* 후처리 (마감) - 다양한 색상

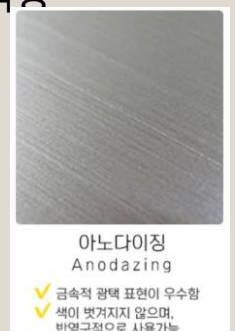


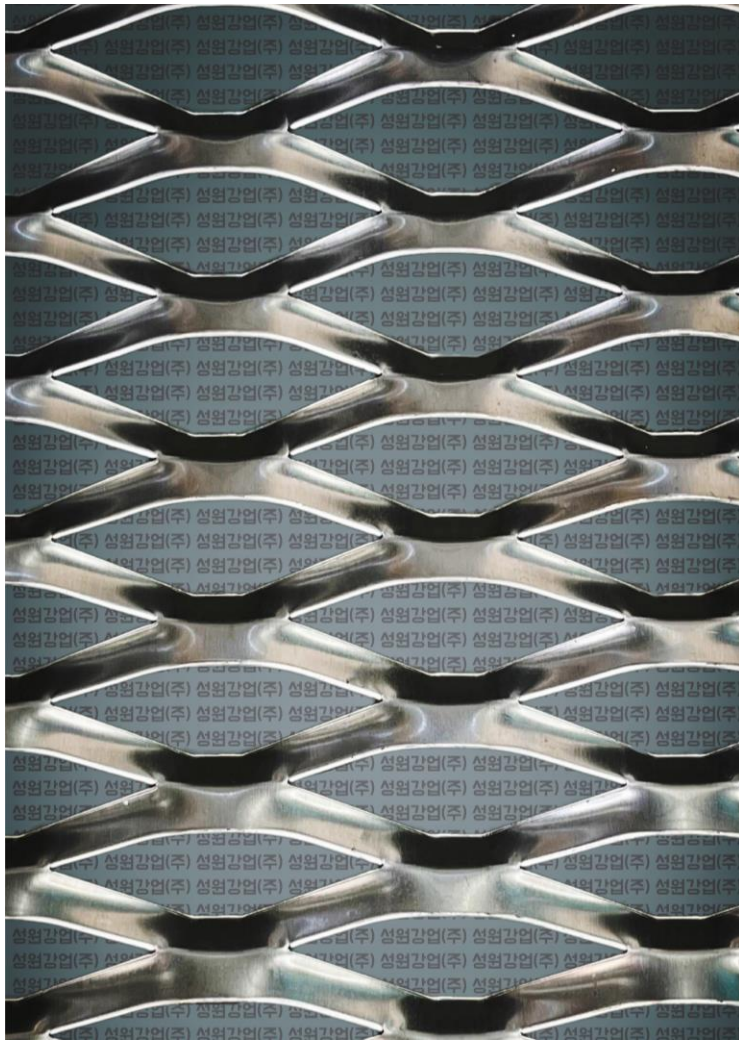
SWF-02

* Aluminum Expanded Metal

SWM	LWM	T	W	사이즈(mm)
52	152	2 / 3	10~20	1219*2438 (주문사이즈 가능)

* 후처리 (마감) - 다양한 색상





SWF-03

* Aluminum Expanded Metal

SWM	LWM	T	W	사이즈(mm)
60	190	2 / 3	15 / 20	1219*2438 (주문사이즈 가능)

* 후처리 (마감) - 다양한 색상



불소수지도장
PVDF Coating

- ✓ 해수, 염분에 강함
- ✓ 무광, 반광만 가능 (색상한정)



분체도장
Powder Coating

- ✓ 평한 원색 도장가능
- ✓ 유광, 반광, 무광 가능



아노다이징
Anodizing

- ✓ 금속적 광택 표현이 우수함
- ✓ 색이 벗겨지지 않으며, 반영구적으로 사용가능



SWF-04

* Aluminum Expanded Metal

SWM	LWM	T	W	사이즈(mm)
55	200	2 / 3	15 / 20	1219*2438 (주문사이즈 가능)

* 후처리 (마감) - 다양한 색상



불소수지도장
PVDF Coating

- ✓ 해수, 염분에 강함
- ✓ 무광, 반광만 가능 (색상한정)



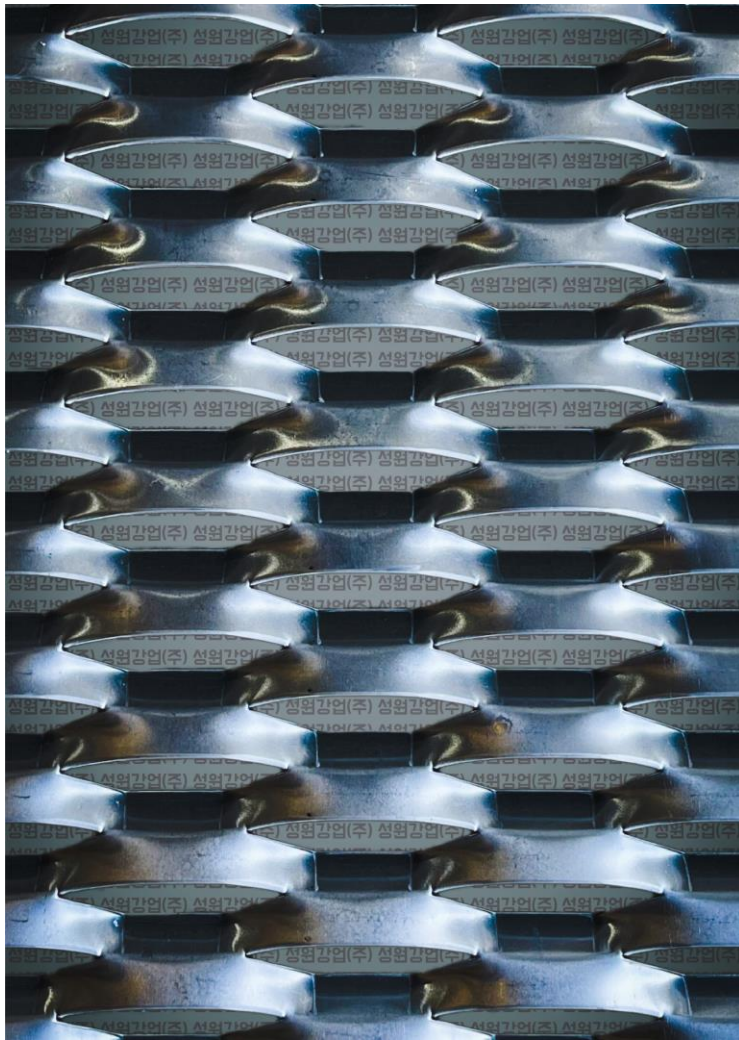
분체도장
Powder Coating

- ✓ 평한 원색 도장가능
- ✓ 유광, 반광, 무광 가능



아노다이징
Anodizing

- ✓ 금속적 광택 표현이 우수함
- ✓ 색이 벗겨지지 않으며, 반영구적으로 사용가능



SWF-05

* Aluminum Expanded Metal

SWM	LWM	T	W	사이즈(mm)
50	151	2 / 3	15 / 20	1219*2438 (주문사이즈 가능)

* 후처리 (마감) - 다양한 색상



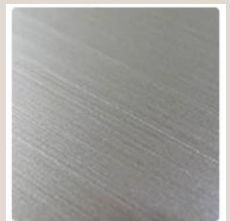
불소수지도장
PVDF Coating

- ✓ 해수, 염분에 강함
- ✓ 무광, 반광만 가능 (색상한정)



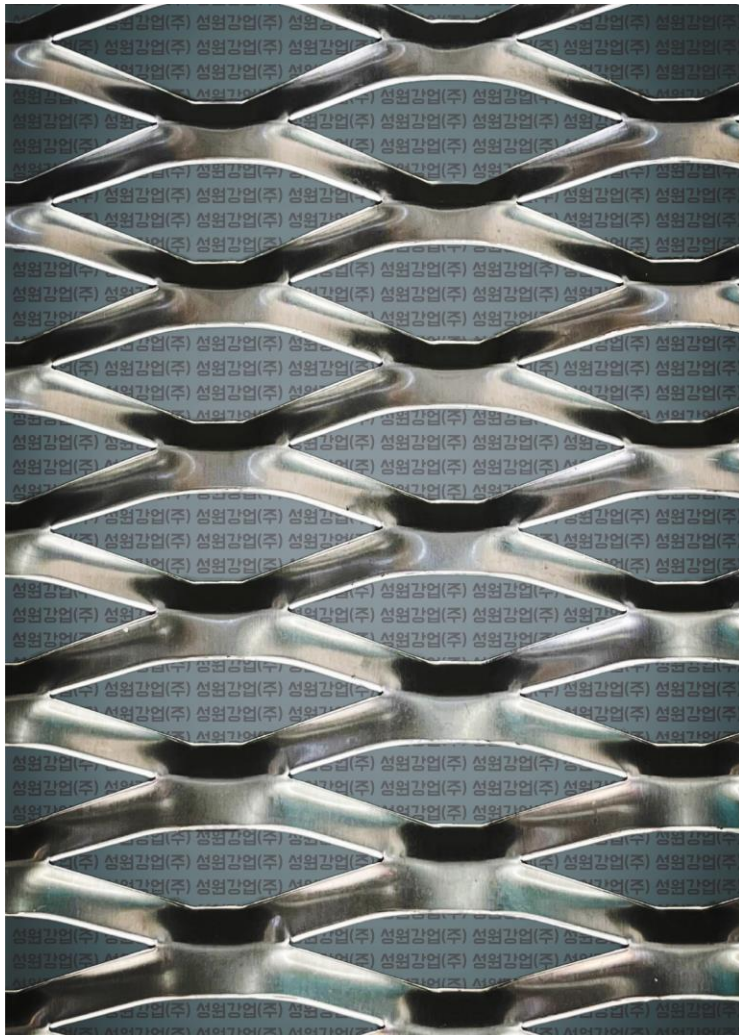
분체도장
Powder Coating

- ✓ 평한 원색 도장가능
- ✓ 유광, 반광, 무광 가능



아노다이징
Anodizing

- ✓ 금속적 광택 표현이 우수함
- ✓ 색이 벗겨지지 않으며, 반영구적으로 사용가능



SWF-06

* Aluminum Expanded Metal

SWM	LWM	T	W	사이즈(mm)
69	193	2 / 3	15 / 20	1219*2438 (주문사이즈 가능)

* 후처리 (마감) - 다양한 색상



불소수지도장
PVDF Coating

- ✓ 해수, 염분에 강함
- ✓ 무광, 반광만 가능 (색상한정)



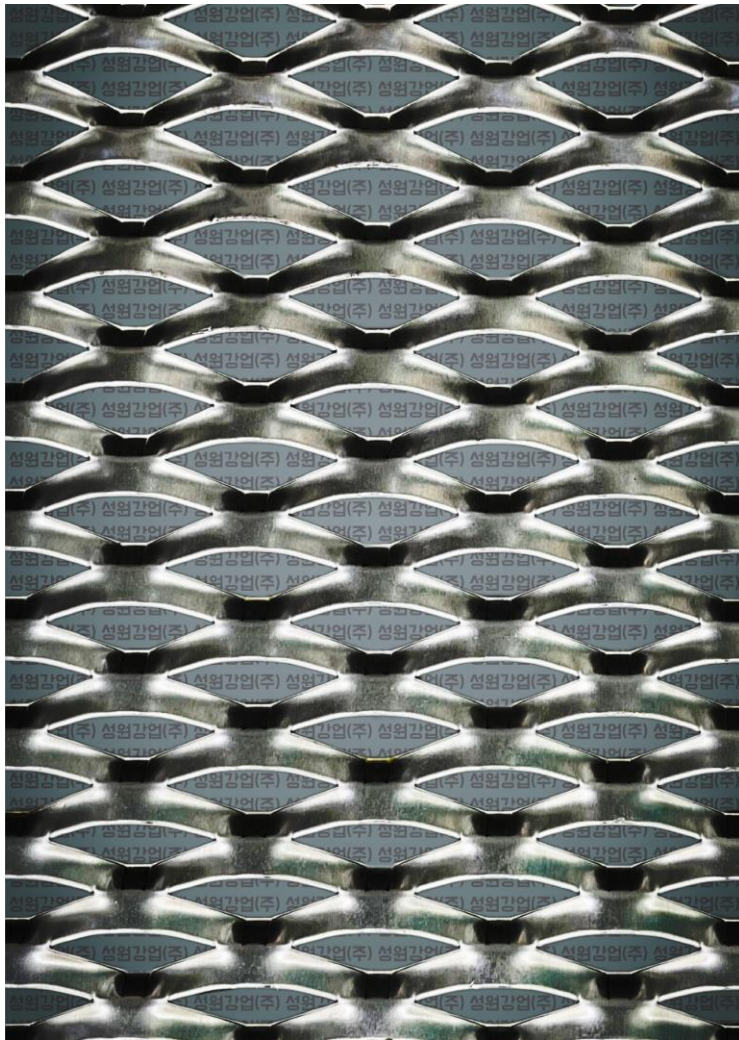
분체도장
Powder Coating

- ✓ 평한 원색 도장가능
- ✓ 유광, 반광, 무광 가능



아노다이징
Anodizing

- ✓ 금속적 광택 표현이 우수함
- ✓ 색이 벗겨지지 않으며, 반영구적으로 사용가능



SWF-07

* Aluminum Expanded Metal

SWM	LWM	T	W	사이즈(mm)
45	101	2 / 3	15 / 20	1219*2438 (주문사이즈 가능)

* 후처리 (마감) - 다양한 색상



불소수지도장
PVDF Coating

- ✓ 해수, 염분에 강함
- ✓ 무광, 반광만 가능 (색상한정)



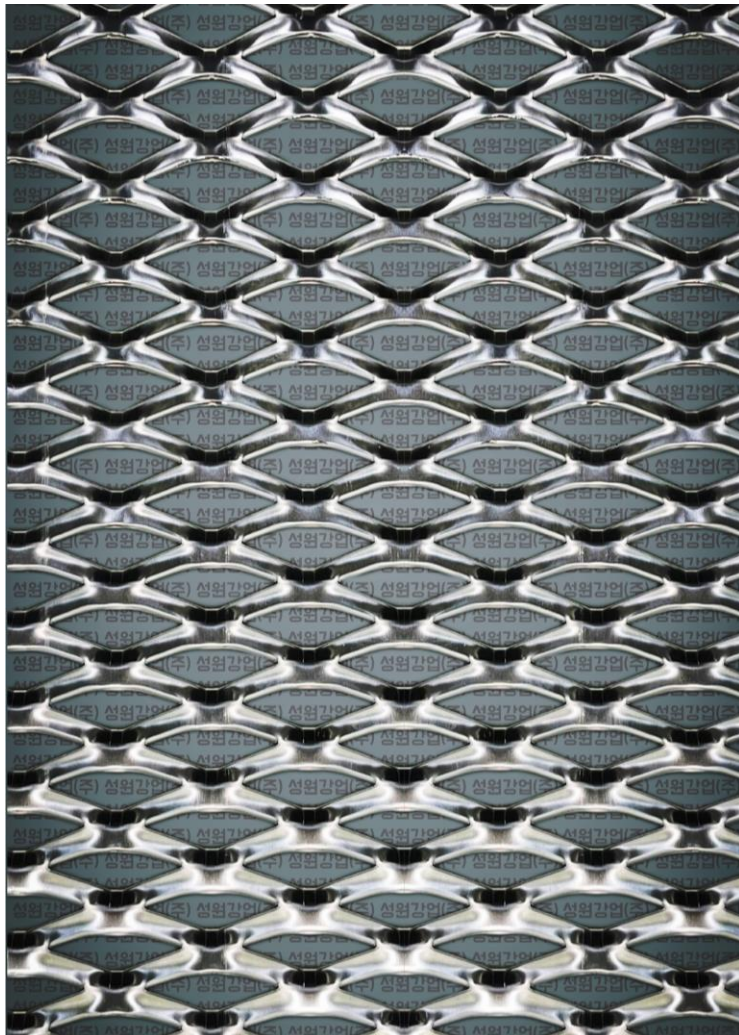
분체도장
Powder Coating

- ✓ 평한 원색 도장가능
- ✓ 유광, 반광, 무광 가능



아노다이징
Anodizing

- ✓ 금속적 광택 표현이 우수함
- ✓ 색이 벗겨지지 않으며, 반영구적으로 사용가능



SWF-08

* Aluminum Expanded Metal

SWM	LWM	T	W	사이즈(mm)
34	76	2 / 3	15 / 20	1219*2438 (주문사이즈 가능)

* 후처리 (마감) - 다양한 색상



불소수지도장
PVDF Coating

- ✓ 해수, 염분에 강함
- ✓ 무광, 반광만 가능 (색상한정)



분체도장
Powder Coating

- ✓ 평한 원색 도장가능
- ✓ 유광, 반광, 무광 가능



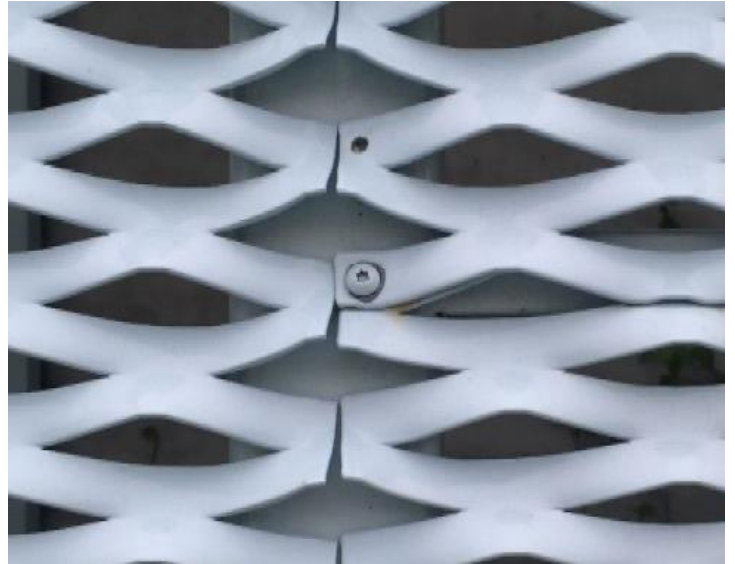
아노다이징
Anodizing

- ✓ 금속적 광택 표현이 우수함
- ✓ 색이 벗겨지지 않으며, 반영구적으로 사용가능

설치방법

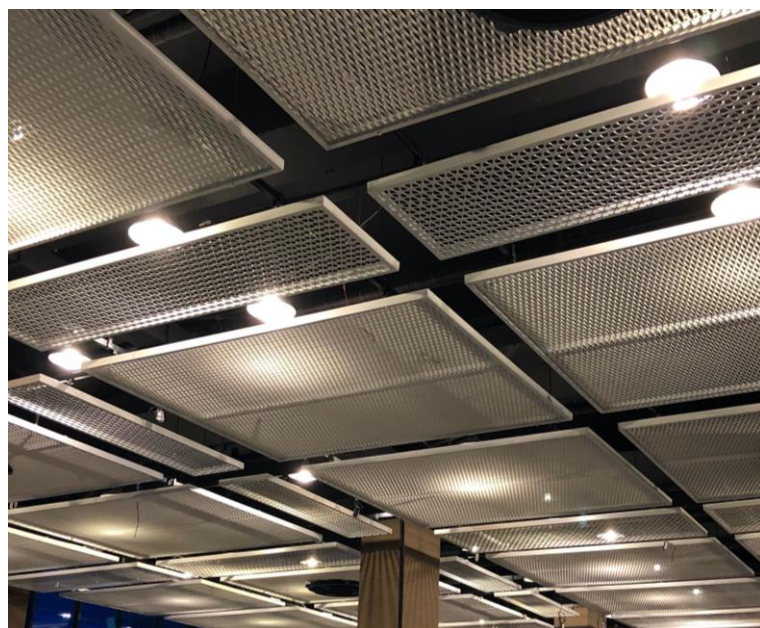
1. 볼트 고정형

- 철 구조물 (steel structure)에 나사 장착 (screws mounting)



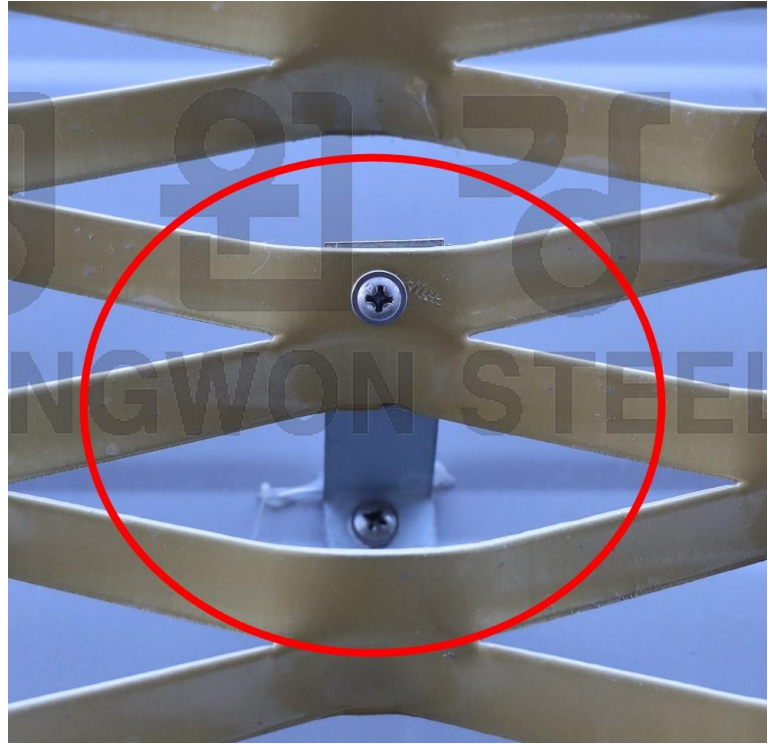
2. 프레임 제작형

- 프레임을 제작하여, 프레임을 철 구조물에 고정시키는 방식



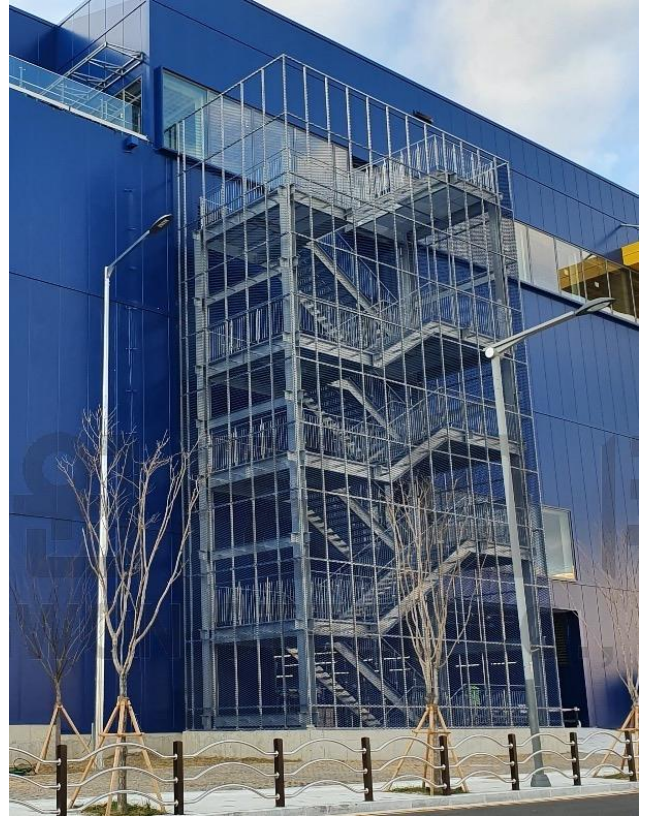
3. 고정클립 (브라켓) 형

- 전용 고정 클립을 제작하여, 고정클립을 철 구조물에 장착시키는 방식

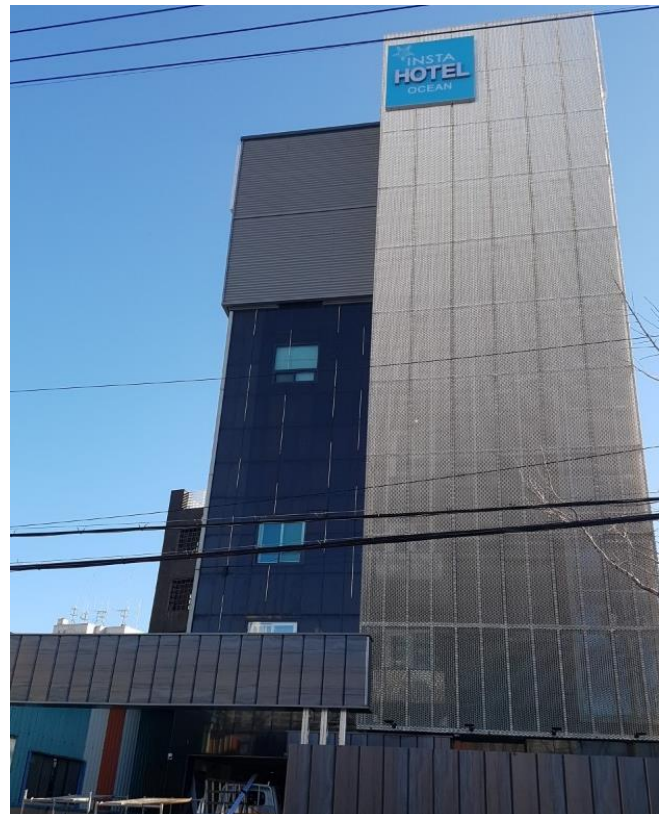


납품 실적 및 사진

1. 부산 기장군



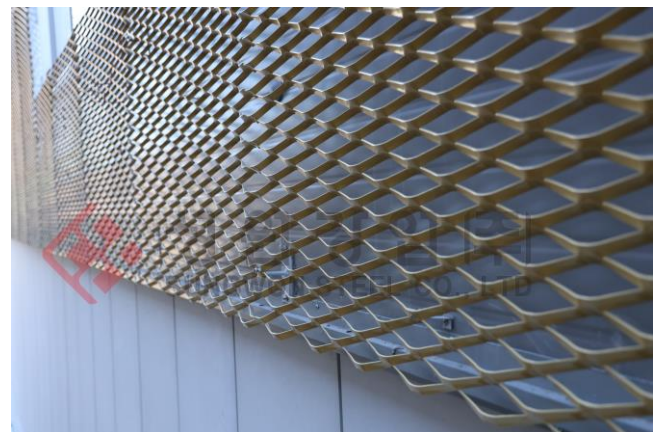
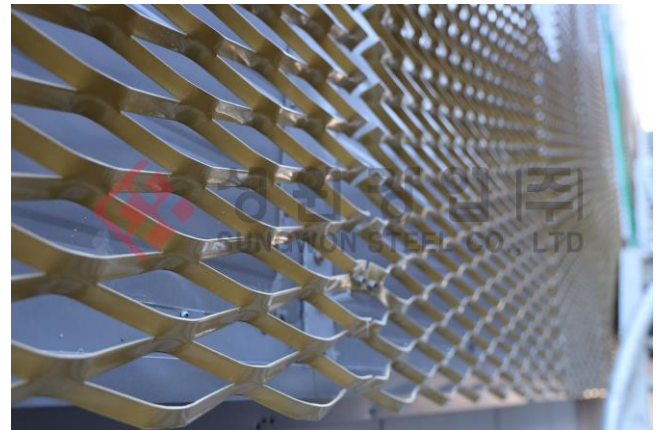
2. 대구시 - 호텔 리모델링



3. 충남 서산시



4. 울산시



5. 대형물류창고 외장재



6. 가구매장 외장재



7. 백화점 천정재 (경기도 동탄)





본사(공장)

김해시 진영읍 서부로 197-28



부산판매점

부산 사상구 장인로 84

TEL 051)325-9005

FAX 051)325-9007

MAIL ssw9005@daum.net