

목 차

차량 제원.....	8-2
타이어 및 휠	8-2
전구의 용량.....	8-3
추천오일 및 용량.....	8-3
차대번호(VIN).....	8-5
자기 인증 라벨.....	8-5
엔진번호	8-5

차량 제원

I010000ABH

단위 : mm

항 목		치 수
전 장		4975
전 폭		1890
전 고		1480
윤 거	R17 타이어	1619/1635(전/후)
	R17 타이어 & ECS	1620/1636(전/후)
	R18 타이어	1604/1620(전/후)
	R18 타이어 & ECS	1604/1621(전/후)
축 거		2935

타이어 및 휠

I020000ABH

형 식	휠	추천공기압 kPa(PSI)		휠 너트 체결토크 kg · m
		앞	뒤	
P225/55 R17	6.5J×17	220(32)	230(33)	9~11
P235/50 R18	7.5J×18	220(32)	230(33)	

전구의 용량

I030000ABH

종 류		규격(W)
차량 앞면	전조등(상향)	55
	전조등(하향)	55
	차폭등/방향지시등	28
	안개등	35
	방향지시등(옆)	LED* ¹
차량 뒷면	제동등/미등	LED* ¹
	미등 *	LED* ¹
	후진등	16
	방향지시등	21
	번호등	5
	보조제동등	LED* ¹
실내	맵램프	LED* ¹
	룸램프	LED* ¹
	화물칸 램프 *	5
	선바이저 램프	5
	글로브박스 램프	5
	도어 커티시 램프	5

*¹. LED(Light-emitting diode) : 발광소자

추천오일 및 용량

I040000ABH

종 류	용량(l)	추천사양
연료	73	무연휘발유
엔진 오일 * ¹ (오일필터포함)	5.2	ILSAC GF3(API SJ,SL)급 이상 SAE 점도 분류 : 다음 페이지의 SAE 점도 분류표 참조
자동변속기 오일	8.2(3.8엔진)	ATF 9638, NWS 9638
	7.7(3.3엔진)	
파워 스티어링 오일	0.9	Pentosin CHF 202
브레이크 액	필요량	SAE J1703, FMVSS116 DOT-3 또는 DOT-4
냉각수	8.4~8.6	에틸렌 글리콜계 알루미늄 라디에이터 용
리어 디퍼런셜 오일	1.4	하이포이드(SHELL SPIRAX X) 기어오일, API GL-5급, SAE 75W/90

*¹. 엔진 오일 용량은 일반적인 오일 교환시 주입되는 용량 기준입니다.



주 의

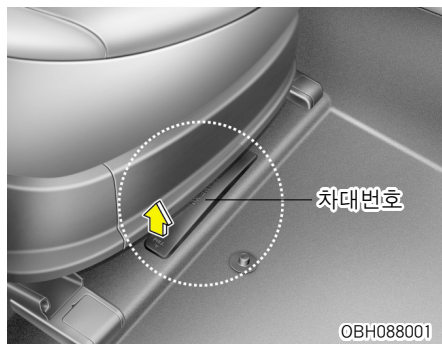
- 각 기관의 원활한 작동과 내구를 위해 폐사 순정오일을 사용하십시오. 폐사에서 지정하는 순정품(엔진 오일, 변속기오일 등)을 사용하지 않거나 불량연료를 사용했을 경우에는 차량에 치명적인 손상을 줄 수 있습니다.
- 오일을 사용할 때는 점도분류와 품질 등급을 동시에 만족시키는 오일을 사용하십시오.
- 오일을 점검 교환할 때에는 기재된 용량(ℓ)은 참고만 하시고 오일량을 측정하는 게이지를 이용하여 확인하십시오. 「F」선에 가까이 주입하시고 「F」선 이상 주입하지 마십시오. 기재된 용량(ℓ)은 차량내부의 전체 용량입니다.

I040100ABH

■ 온도에 따른 엔진 오일 SAE 점도 분류표

온 도(°C)	-30	-20	-10	0	10	20	30	40	50
엔진 오일									
	20W-50								
	15W-40								
	10W-30								
	5W-20, 5W-30								

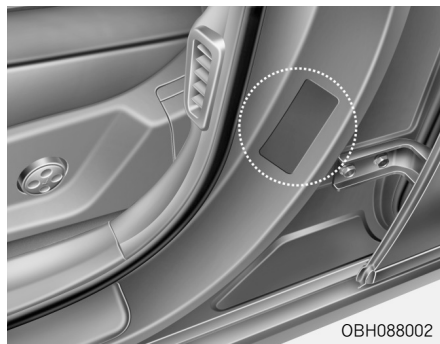
차대번호(VIN)



H010000ABH

차대번호 즉, VIN(Vehicle Identification Number)은 차량의 등록이나 차량의 소유권을 유지하는데 필요한 모든 법적인 사항에 사용됩니다. 차체에 타각되어 있는 차대번호와 등록증에 기록되어 있는 차대번호는 일치해야 합니다. (동승석 시트 아래에 타각되어 있습니다.)

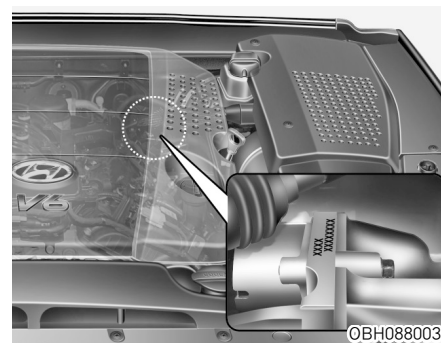
자기 인증 라벨



H020000AUN

자기 인증 라벨은 본 차량이 대한민국 자동차 관리 법령에 적합하게 제작되었음을 알려드립니다.

엔진번호



H040100AHD

엔진번호는 차량 앞쪽에서 엔진룸을 바라 볼때 실린더블록 우측 뒤편 하단에 표기 되어 있습니다.