



시험성적서

1. 성적서 번호 : CT20-063440K
2. 의뢰자
 - 업체명 : 에이비씨메디칼 주식회사(ABC Medical Co.,Ltd)
 - 주소 : 서울특별시 송파구 정의로7길 13 (문정동, 힐스테이트에코송파)
3. 시험기간 : 2020년 05월 28일 ~ 2020년 06월 30일
4. 시험성적서의 용도 : 품질관리
5. 시료명 : ClOO (이산화염소 가스 소독 장치)
6. 시험방법
 - (1) 의뢰자 제시방법

확인	작성자 성명	나동현	나동현	기술책임자 성명	장계승	장계승
비교 : 1. 이 성적서는 KS Q ISO/IEC 17025 및 KOLAS 인정과 관련이 없으며, 의뢰자가 제시한 시료 및 시료명에 한정된 결과로서 전체제품에 대한 품질을 보증하지는 않습니다. 2. 이 성적서는 홍보, 선전, 광고 및 소송용으로 사용될 수 없으며, 용도 이외의 사용을 금합니다. 3. 이 성적서의 일부만을 발췌하여 사용한 결과는 보증할 수 없습니다. 4. 이 성적서의 진위여부는 홈페이지(www.kcl.re.kr)에서 확인 가능합니다.						

2020년 06월 30일

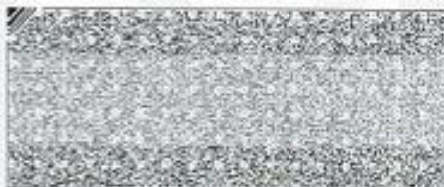
한국건설생활환경시험연구원



결과문의 : 경기도 안성시 중영로 327 한경대학교 산학협력관 106호 ☎ (031)389-9193

총 3페이지 중 1페이지

양식TOP-12-01-00(1)



시험성적서

성적서번호 : CT20-063440K

7. 시험결과

시험 항목		시험방법	시험 결과			시험환경
			초기농도 (CFU/mL)	1시간 후 농도 (CFU/mL)	감소율 (%)	
항균시험 : MRSA균	BLANK	의뢰자 제시방법	1.1×10^4	1.1×10^4	-	(37.0 ± 0.2) ℃
	Cloo (이산화염소 가스 소독 장치)		1.1×10^4	1.0×10^4	9.0	

※ CFU : Colony Forming Unit

※ 사용균주 : MRSA(*Staphylococcus aureus subsp. aureus* ATCC 33591)

※ 시료 : 제품 [Cloo (이산화염소 가스 소독 장치)]

※ 의뢰자제시방법 : 대형챔버 (8 m³) 내부에 시험균주가 접종된 배지와 제품을 넣고 배지를 제품
토출구로부터 1 m 거리를 두고 제품을 1시간 동안 작동시킨 후 감소율
측정.

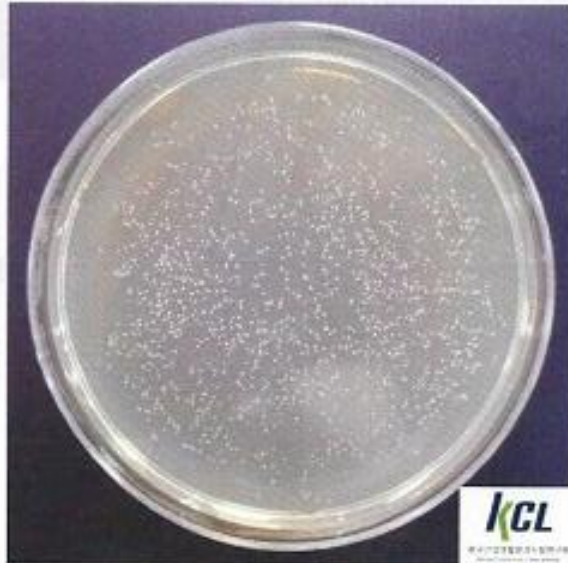
※ 접종원 준비, 접종방법 및 결과 판독 : KCL-FIR-1002:2018 준함.

※ 시험장소 : 경기도 안성시 중앙로 327 한경대학교 산학협력관 108호



시험성적서

성적서번호 : CT20-063440K



<사진 1. MRSA균 - BLANK (0 h)>

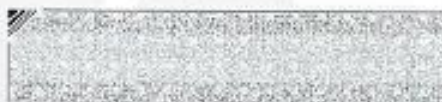


<사진 2. MRSA균 - Cloo (이산화염소 가스 소독 장치) (1 h)>

----- 끝 -----

총 3페이지 중 3페이지

양식TOP-12-01-03(1)





시험성적서

1. 성적서 번호 : CT20-063441K
2. 의뢰자
 - 업체명 : 에이비씨메디칼 주식회사(ABC Medical Co.,Ltd)
 - 주소 : 서울특별시 송파구 정의로7길 13 (문정동, 힐스테이트에코송파) 오피스동 7층 722호
3. 시험기간 : 2020년 05월 28일 ~ 2020년 06월 30일
4. 시험성적서의 용도 : 품질관리
5. 시료명 : Cloo (이산화염소 가스 소독 장치)
6. 시험방법
 - (1) 의뢰자 제시방법

확인	작성 자명	나동현		기술책임 자명	장계승	
비교 : 1. 이 성적서는 KS Q ISO/IEC 17025 및 KOLAS 인정과 관련이 없으며, 의뢰자가 제시한 시료 및 시료명에 한정된 결과로서 전체제품에 대한 품질을 보증하지는 않습니다. 2. 이 성적서는 홍보, 선전, 광고 및 소송용으로 사용될 수 없으며, 용도 이외의 사용을 금합니다. 3. 이 성적서의 일부만을 탈취하여 사용한 결과는 보증할 수 없습니다. 4. 이 성적서의 진위여부는 홈페이지(www.kcl.re.kr)에서 확인 가능합니다.						

2020년 06월 30일

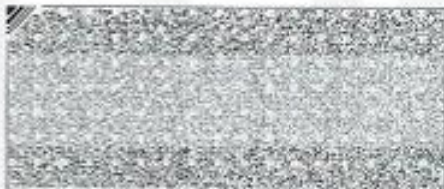
한국건설생활환경시험연구원



결과문의 : 경기도 인성시 중앙로 327 한경대학교 산학협력관 108호 ☎ (031)389-9193

총 페이지 수 1페이지

양식명 12-01-00(1)



시험성적서

성적서번호 : CT20-063441K

7. 시험결과

시험 항목	시험방법	시험 결과			시험환경
		초기농도 (CFU/mL)	2시간 후 농도 (CFU/mL)	감소율 (%)	
항균시험 : MRSA균	의뢰자 제시방법	1.1×10^4	1.1×10^4	-	(37.0 ± 0.2) °C
	Cloo (이산화염소 가스 소독 장치)	1.1×10^4	9.6×10^3	12.7	

※ CFU : Colony Forming Unit

※ 시용균주 : MRSA(*Staphylococcus aureus subsp. aureus* ATCC 33591)

※ 시료 : 제품 [Cloo (이산화염소 가스 소독 장치)]

※ 의뢰자제시방법 : 대형청버 (8 m³) 내부에 시험균주가 접종된 배지와 제품을 넣고 배지를 제품 토출구로부터 1 m 거리를 두고 제품을 2시간 동안 작동시킨 후 감소율 측정.

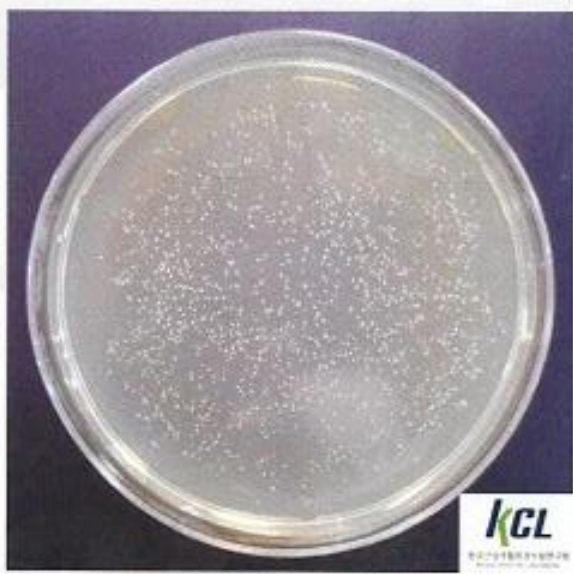
※ 접종원 준비, 접종방법 및 결과 판독 : KCL-FIR-1002:2018 준함.

※ 시험장소 : 경기도 안성시 중앙로 327 한경대학교 산학협력관 108호



시험성적서

성적서번호 : CT20-063441K



<사진 1. MRSA균 - BLANK (0 h)>



<사진 2. MRSA균 - Cloo (이산화염소 가스 소독 장치) (2 h)>

----- 끝 -----

총 3페이지 중 3페이지

양식TOP-12-01-03(1)





시험성적서

1. 성적서 번호 : CT20-063442K
2. 의뢰자
 - 업체명 : 에이비씨메디칼 주식회사(ABC Medical Co.,Ltd)
 - 주소 : 서울특별시 송파구 정의로7길 13 (문정동, 힐스테이트에코송파) 오피스동 7층 722호
3. 시험기간 : 2020년 05월 28일 ~ 2020년 06월 30일
4. 시험성적서의 용도 : 품질관리
5. 시료명 : C100 (이산화염소 가스 소독 장치)
6. 시험방법
 - (1) 의뢰자 제시방법

확인	작성 자명	나동현		기술책임 자명	장계승	
비고 : 1. 이 성적서는 KS Q ISO/IEC 17025 및 KOLAS 인정과 관련이 없으며, 의뢰자가 제시한 시료 및 시료명에 한정된 결과로서 전체제품에 대한 품질을 보증하지는 않습니다. 2. 이 성적서는 홍보, 선전, 광고 및 소송용으로 사용될 수 없으며, 용도 이외의 사용을 금합니다. 3. 이 성적서의 일부만을 발췌하여 사용한 결과는 보증할 수 없습니다. 4. 이 성적서의 진위여부는 홈페이지(www.kcl.re.kr)에서 확인 가능합니다.						

2020년 06월 30일

한국건설생활환경시험연구원



결과문의 : 경기도 안성시 중앙로 327 한경대학교 산학협력관 108호 ☎ (031)389-9193

총 3페이지 중 1페이지

양식TOP-12-01-03(1)



시험성적서

성적서번호 : CT20-063442K

7. 시험결과

시험 항목	시험방법	시험 결과			시험환경
		초기농도 (CFU/mL)	3시간 후 농도 (CFU/mL)	감소율 (%)	
항균시험 : MRSA균	BLANK	1.1×10^4	1.1×10^4	-	(37.0 ± 0.2) ℃
	Cloo (이산화염소 가스 소독 장치)	1.1×10^4	7.8×10^3	29.0	

※ CFU : Colony Forming Unit

※ 사용균주 : MRSA(*Staphylococcus aureus subsp. aureus* ATCC 33591)

※ 시료 : 제품 [Cloo (이산화염소 가스 소독 장치)]

※ 의외자제시방법 : 대형챔버 (8 m³) 내부에 시험균주가 접종된 배지와 제품을 넣고 배지를 제품 토출구로부터 1 m 거리를 두고 제품을 3시간 동안 작동시킨 후 감소율 측정.

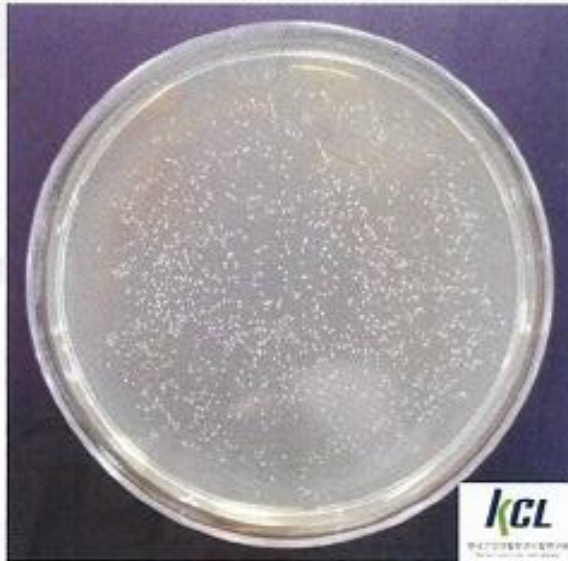
※ 접종원 준비, 접종방법 및 결과 판독 : KCL-FIR-1002:2018 준함.

※ 시험장소 : 경기도 안성시 중앙로 327 한경대학교 산학협력관 108호

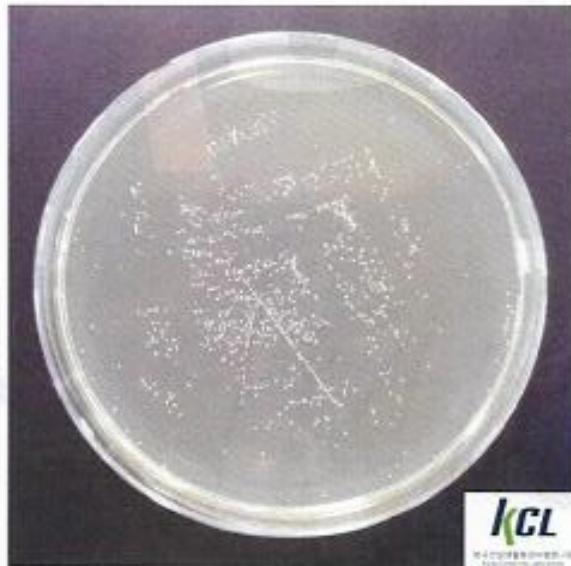


시험성적서

성적서번호 : CT20-063442K



<사진 1. MRSA균 - BLANK (0 h)>



<사진 2. MRSA균 - Cloo (이산화염소 가스 소독 장치) (3 h)>

----- 끝 -----

총 3페이지 중 3페이지

양식TCP-12-01-03(1)





시험성적서

1. 성적서 번호 : CT20-078186K
2. 의뢰자
 - 업체명 : 에이비씨메디칼 주식회사(ABC Medical Co.,Ltd)
 - 주소 : 서울특별시 송파구 정의로7길 13 (문정동, 힐스테이트에코송파) 오피스동 7층 722호
3. 시험기간 : 2020년 07월 02일 ~ 2020년 08월 07일
4. 시험성적서의 용도 : 품질관리
5. 시료명 : Cl_{oo} (이산화염소 가스 소독 장치)-0.1 ppm
6. 시험방법
 - (1) 의뢰자 제시방법

확인	작성자 성명	나동현		기술책임자 성명	빈성일	
비교 : 1. 이 성적서는 KS Q ISO/IEC 17025 및 KOLAS 인정과 관련이 없으며, 의뢰자가 제시한 시료 및 시료명에 한정된 결과로서 전체제품에 대한 품질을 보증하지는 않습니다. 2. 이 성적서는 홍보, 선전, 광고 및 소송용으로 사용될 수 없으며, 용도 이외의 사용을 금합니다. 3. 이 성적서의 일부를 발췌하여 사용한 결과는 보증할 수 없습니다. 4. 이 성적서의 진위여부는 홈페이지(www.kcl.re.kr)에서 확인 가능합니다.						

2020년 08월 07일

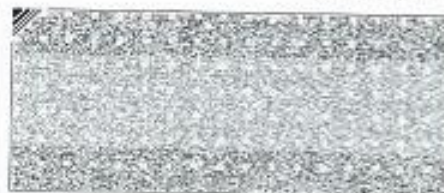
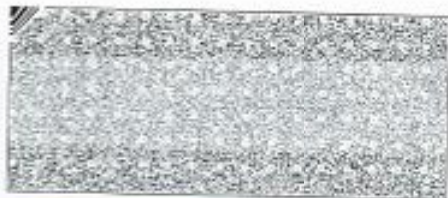
한국건설생활환경시험연구원



결과문의 : 경기도 안성시 중앙로 327 환경대학교 산학협력관 108호 ☎ (031)389-9193

총 3페이지 중 1페이지

양식TOP-12-01-03(1)



시험성적서

성적서번호 : CT20-078186K

7. 시험결과

시험 항목	시험방법	시험 결과			시험환경
		초기농도 (CFU/mL)	4시간 후 농도 (CFU/mL)	감소율 (%)	
항균시험 : MRSA균	BLANK	1.1×10^4	1.1×10^4	-	(37.0 ± 0.2) °C
	Cloo (이산화염소 가스 소독 장치) -0.1 ppm	1.1×10^4	5.3×10^3	51.8	

※ CFU : Colony Forming Unit

※ 사용균주 : MRSA(*Staphylococcus aureus subsp. aureus* ATCC 33591)

※ 시료 : 제품[Cloo (이산화염소 가스 소독 장치)-0.1 ppm]

※ 의뢰자제시방법 : 대형챔버 (8 m³) 내부에 시험균주가 접종된 배지와 제품을 넣고 배지를 제품
토출구로부터 1 m 거리를 두고 제품을 4시간 동안 작동시킨 후 감소율
측정.

※ 접종원 준비, 접종방법 및 결과 판독 : KCL-FIR-1002:2018 준함.

※ 시험장소 : 경기도 안성시 중앙로 327 한경대학교 산학협력관 108호



시험성적서

성적서번호 : CT20-078186K



<사진 1. MRSA균 - BLANK (0 h)>



<사진 2. MRSA균 - Cloo (이산화염소 가스 소독 장치)-0.1 ppm (4 h)>

----- 끝 -----

총 3페이지 중 3페이지

양식TQP-12-01-03(1)





시험성적서

1. 성적서 번호 : CT20-078187K
2. 의뢰자
 - 업체명 : 에이비씨메디칼 주식회사(ABC Medical Co.,Ltd)
 - 주소 : 서울특별시 송파구 정의로7길 13 (문정동, 힐스테이트에코송파) 오피스동 7층 722호
3. 시험기간 : 2020년 07월 02일 ~ 2020년 08월 07일
4. 시험성적서의 용도 : 품질관리
5. 시료명 : Cloo (이산화염소 가스 소독 장치)-0.1 ppm
6. 시험방법
 - (1) 의뢰자 제시방법

확인	작성자 성명	나동현	기술책임자 성명	빈성일
비교 : 1. 이 성적서는 KS Q ISO/IEC 17025 및 KOLAS 인정과 관련이 없으며, 의뢰자가 제시한 시료 및 시료명에 한정된 결과로서 전체제품에 대한 품질을 보증하지는 않습니다. 2. 이 성적서는 홍보, 선전, 광고 및 소송용으로 사용될 수 없으며, 용도 이외의 사용을 금합니다. 3. 이 성적서의 일부만을 발췌하여 사용한 결과는 보증할 수 없습니다. 4. 이 성적서의 진위여부는 홈페이지(www.kcl.re.kr)에서 확인 가능합니다.				

2020년 08월 07일

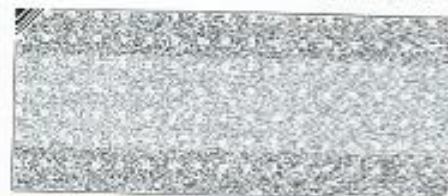
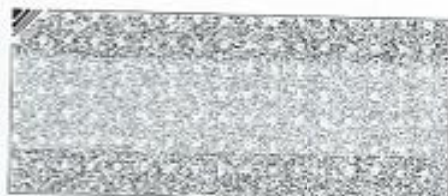
한국건설생활환경시험연구원



결과문의 : 경기도 안성시 중앙로 327 한경대학교 산학협력관 108호 ☎ (031)389-9193

총 3페이지 중 1페이지

양식TOP-12-01-03(1)



시험성적서

성적서번호 : CT20-078187K

7. 시험결과

시험 항목		시험방법	시험 결과			시험환경
			초기농도 (CFU/mL)	5시간 후 농도 (CFU/mL)	감소율 (%)	
항균시험 : MRSA균	BLANK	의뢰자 제시방법	1.1×10^4	1.1×10^4	-	(37.0 ± 0.2) ℃
	Cloo (이산화염소 가스 소독 장치) -0.1 ppm		1.1×10^4	1.8×10^3	83.6	

※ CFU : Colony Forming Unit

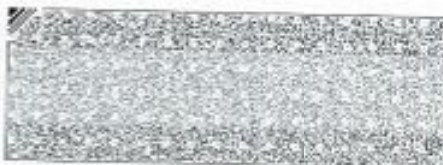
※ 사용균주 : MRSA(*Staphylococcus aureus subsp. aureus* ATCC 33591)

※ 시료 : 제품[Cloo (이산화염소 가스 소독 장치)-0.1 ppm]

※ 의뢰자제시방법 : 대형챔버 (8 m³) 내부에 시험균주가 접종된 배지와 제품을 넣고 배지를 제품
토출구로부터 1 m 거리를 두고 제품을 5시간 동안 작동시킨 후 감소율
측정.

※ 접종원 준비, 접종방법 및 결과 판독 : KCL-FIR-1002:2018 준함.

※ 시험장소 : 경기도 안성시 중앙로 327 한경대학교 산학협력관 108호



시험성적서

성적서번호 : CT20-078187K



<사진 1. MRSA균 - BLANK (0 h)>



<사진 2. MRSA균 - Cloo (이산화염소 가스 소독 장치)-0.1 ppm (5 h)>

----- 끝 -----

총 3페이지 중 3페이지

양식TOP-12-01-03(1)





시험성적서

1. 성적서 번호 : CT20-078188K
2. 의뢰자
 - 업체명 : 에이비씨메디칼 주식회사(ABC Medical Co.,Ltd)
 - 주소 : 서울특별시 송파구 정의로7길 13 (문정동, 힐스테이트에코송파) 오피스동 7층 722호
3. 시험기간 : 2020년 07월 02일 ~ 2020년 08월 07일
4. 시험성적서의 용도 : 품질관리
5. 시료명 : Cloo (이산화염소 가스 소독 장치)-0.1 ppm
6. 시험방법
 - (1) 의뢰자 제시방법

확인	작성자 성명	나동현		기술책임자 명	빈성일	
비고 : 1. 이 성적서는 KS Q ISO/IEC 17025 및 KOLAS 인정과 관련이 없으며, 의뢰자가 제시한 시료 및 시료명에 한정된 결과로서 전체제품에 대한 품질을 보증하지는 않습니다. 2. 이 성적서는 홍보, 선전, 광고 및 소송용으로 사용될 수 없으며, 용도 이외의 사용을 금합니다. 3. 이 성적서의 일부만을 발췌하여 사용한 결과는 보증할 수 없습니다. 4. 이 성적서의 진위여부는 홈페이지(www.kcl.re.kr)에서 확인 가능합니다.						

2020년 08월 07일

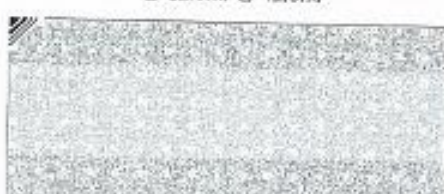
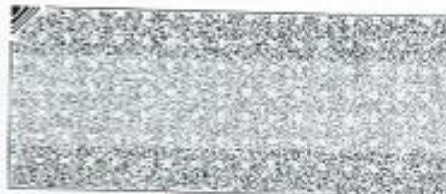
한국건설생활환경시험연구원



결과문의 : 경기도 안성시 중앙로 327 한경대학교 산학협력관 108호 ☎ (031)389-9193

총 페이지 수 1페이지

양식TOP-12-01-03(1)



시험성적서

성적서번호 : CT20-078188K

7. 시험결과

시험 항목		시험방법	시험 결과			시험환경
			초기농도 (CFU/mL)	6시간 후 농도 (CFU/mL)	감소율 (%)	
항균시험 : MRSA균	BLANK	의뢰자 제시방법	1.1×10^4	1.1×10^4	-	(37.0 ± 0.2) °C
	Cloo (이산화염소 가스 소독 장치) -0.1 ppm		1.1×10^4	5.1×10^2	95.3	

※ CFU : Colony Forming Unit

※ 사용균주 : MRSA(*Staphylococcus aureus subsp. aureus* ATCC 33591)

※ 시료 : 제품[Cloo (이산화염소 가스 소독 장치)-0.1 ppm]

※ 의뢰자제시방법 : 대형챔버 (8 m³) 내부에 시험균주가 접종된 배지와 제품을 넣고 배지를 제품 토출구로부터 1 m 거리를 두고 제품을 6시간 동안 작동시킨 후 감소율 측정.

※ 접종원 준비, 접종방법 및 결과 판독 : KCL-FIR-1002:2018 준함.

※ 시험장소 : 경기도 안성시 중앙로 327 한경대학교 산학협력관 108호

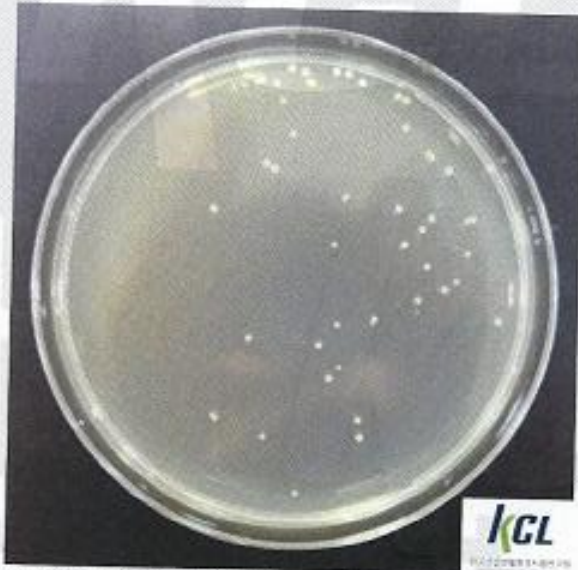


시험성적서

성적서번호 : CT20-078188K



<사진 1. MRSA균 - BLANK (0 h)>



<사진 2. MRSA균 - Cloo (이산화염소 가스 소독 잠치)-0.1 ppm (6 h)>

----- 끝 -----

총 3페이지 중 3페이지

양식TOP-12-01-03(1)





시험성적서

1. 성적서 번호 : CT20-078191K
2. 의뢰자
 - 업체명 : 에이비씨메디칼 주식회사(ABC Medical Co.,Ltd)
 - 주소 : 서울특별시 송파구 정의로7길 13 (문정동, 힐스테이트에코송파) 오피스동 7층 722호
3. 시험기간 : 2020년 07월 02일 ~ 2020년 08월 07일
4. 시험성적서의 용도 : 품질관리
5. 시료명 : Cloo (이산화염소 가스 소독 장치)-0.3 ppm
6. 시험방법
 - (1) 의뢰자 제시방법

확인	작성자명	나동현		기술책임자명	빈성일	
비교: 1. 이 성적서는 KS Q ISO/IEC 17025 및 KOLAS 인정결과 관련이 없으며, 의뢰자가 제시한 시료 및 시료명에 한정된 결과로서 전체제품에 대한 품질을 보증하지는 않습니다. 2. 이 성적서는 홍보, 선전, 광고 및 소송용으로 사용될 수 없으며, 용도 이외의 사용을 금합니다. 3. 이 성적서의 일부를 발췌하여 사용한 결과는 보증할 수 없습니다. 4. 이 성적서의 진위여부는 홈페이지(www.kcl.re.kr)에서 확인 가능합니다.						

2020년 08월 07일

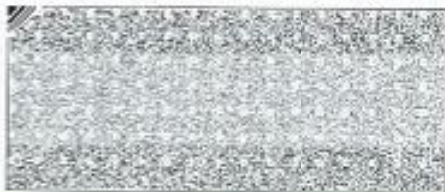
한국건설생활환경시험연구원



결과문의 : 경기도 안성시 중앙로 327 한경대학교 산학협력관 108호 ☎ (031)389-9193

총 3페이지 중 1페이지

일식10P-12-01-03(1)



시험성적서

성적서번호 : CT20-078191K

7. 시험결과

시험 항목	시험방법	시험 결과			시험환경
		초기농도 (CFU/mL)	2시간 후 농도 (CFU/mL)	감소율 (%)	
항균시험 : MRSA균	의뢰자 제시방법	1.1×10^4	1.1×10^4	-	(37.0 ± 0.2) °C
	Cloo (이산화염소 가스 소독 장치) -0.3 ppm	1.1×10^4	1.7×10^3	84.5	

※ CFU : Colony Forming Unit

※ 사용균주 : MRSA(*Staphylococcus aureus subsp. aureus* ATCC 33591)

※ 시료 : 제품[Cloo (이산화염소 가스 소독 장치)-0.3 ppm]

※ 의뢰자제시방법 : 대형챔버 (8 m³) 내부에 시험균주가 접종된 배지와 제품을 넣고 배지를 제품 토출구로부터 1 m 거리를 두고 제품을 2시간 동안 작동시킨 후 감소율 측정.

※ 접종원 준비, 접종방법 및 결과 판독 : KCL-FIR-1002:2018 준함.

※ 시험장소 : 경기도 안성시 중앙로 327 한경대학교 산학협력관 108호

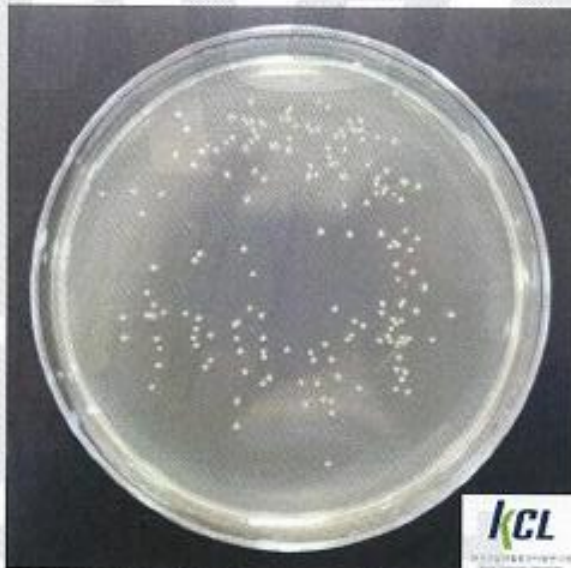


시험성적서

성적서번호 : CT20-078191K



<사진 1. MRSA균 - BLANK (0 h)>



<사진 2. MRSA균 - Cloo (이산화염소 가스 소독 장치)-0.3 ppm (2 h)>

----- 끝 -----

총 3페이지 중 3페이지

양식TQP-12-01-03(1)





시험성적서

1. 성적서 번호 : CT20-078189K
2. 의뢰자
 - 업체명 : 에이비씨메디칼 주식회사(ABC Medical Co.,Ltd)
 - 주소 : 서울특별시 송파구 정의로7길 13 (문정동, 힐스테이트에코송파) 오피스동 7층 722호
3. 시험기간 : 2020년 07월 02일 ~ 2020년 08월 07일
4. 시험성적서의 용도 : 품질관리
5. 시료명 : Clco (이산화염소 가스 소독 장치)-0.1 ppm
6. 시험방법
 - (1) 의뢰자 제시방법

확인	작성자명	나동현		기술책임자명	빈성일	
비교 : 1. 이 성적서는 KS Q ISO/IEC 17025 및 KOLAS 인정과 관련이 없으며, 의뢰자가 제시한 시료 및 시료명에 한정된 결과로서 전체제품에 대한 품질을 보증하지는 않습니다. 2. 이 성적서는 홍보, 선전, 광고 및 소송용으로 사용될 수 없으며, 용도 이외의 사용을 금합니다. 3. 이 성적서의 일부만을 발췌하여 사용한 결과는 보증할 수 없습니다. 4. 이 성적서의 진위여부는 홈페이지(www.kcl.re.kr)에서 확인 가능합니다.						

2020년 08월 07일

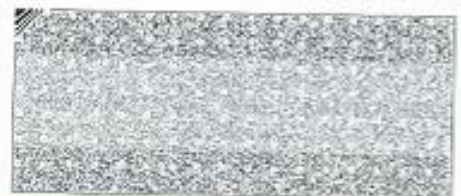
한국건설생활환경시험연구원



결과문의 : 경기도 안성시 중앙로 327 한경대학교 산학협력관 108호 ☎ (031)389-9193

총 페이지 수 1페이지

양식TOP-12-01-03(1)



시험성적서

성적서번호 : CT20-078189K

7. 시험결과

시험 항목		시험방법	시험 결과			시험환경
			초기농도 (CFU/mL)	7시간 후 농도 (CFU/mL)	감소율 (%)	
항균시험 : MRSA균	BLANK	의뢰자 제시방법	1.1×10^4	1.1×10^4	-	(37.0 ± 0.2) °C
	Cloo (이산화염소 가스 소독 장치) -0.1 ppm		1.1×10^4	2.1×10^2	98.0	

※ CFU : Colony Forming Unit

※ 사용균주 : MRSA(*Staphylococcus aureus subsp. aureus* ATCC 33591)

※ 시료 : 제품[Cloo (이산화염소 가스 소독 장치)-0.1 ppm]

※ 의뢰자제시방법 : 대형챔버 (8 m³) 내부에 시험균주가 접종된 배지와 제품을 넣고 배지를 제품
토출구로부터 1 m 거리를 두고 제품을 7시간 동안 작동시킨 후 감소율
측정.

※ 접종원 준비, 접종방법 및 결과 판독 : KCL-FIR-1002:2018 준함.

※ 시험장소 : 경기도 안성시 중앙로 327 환경대학교 산학협력관 108호

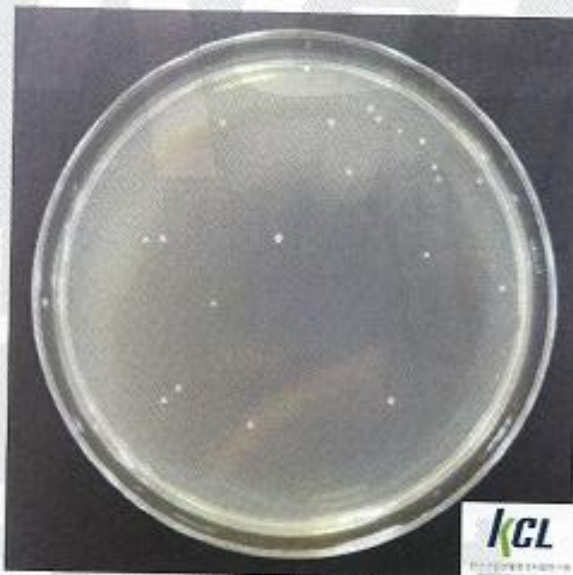


시험성적서

성적서번호 : CT20-07B189K



<사진 1. MRSA균 - BLANK (0 h)>



<사진 2. MRSA균 - Cloo (이산화염소 가스 소독 장치)-0.1 ppm (7 h)>

----- 끝 -----

총 3페이지 중 3페이지

양식TQP-12-01-03(1)





시험성적서

1. 성적서 번호 : CT20-078190K
2. 의뢰자
 - 업체명 : 에이비씨메디칼 주식회사(ABC Medical Co.,Ltd)
 - 주소 : 서울특별시 송파구 정의로7길 13 (문정동, 힐스테이트에코송파) 오피스동 7층 722호
3. 시험기간 : 2020년 07월 02일 ~ 2020년 08월 07일
4. 시험성적서의 용도 : 품질관리
5. 시료명 : Cloo (이산화염소 가스 소독 장치)-0.3 ppm
6. 시험방법
 - (1) 의뢰자 제시방법

확인	작성자명	나동현		기술책임자명	빈성일	
비교: 1. 이 성적서는 KS Q ISO/IEC 17025 및 KOLAS 인정과 관련이 없으며, 의뢰자가 제시한 시료 및 시료명에 한정된 결과로서 전체제품에 대한 품질을 보증하지는 않습니다. 2. 이 성적서는 홍보, 선전, 광고 및 소송용으로 사용될 수 없으며, 용도 이외의 사용을 금합니다. 3. 이 성적서의 일부만을 발췌하여 사용한 결과는 보증할 수 없습니다. 4. 이 성적서의 권위여부는 홈페이지(www.kcl.re.kr)에서 확인 가능합니다.						

2020년 08월 07일

한국건설생활환경시험연구원



결과문의 : 경기도 안성시 중앙로 327 한경대학교 산학협력관 108호 ☎ (031)389-9193

총 3페이지 중 1페이지

양식TOP-12-01-03(1)



시험성적서

성적서번호 : CT20-078190K

7. 시험결과

시험 항목	시험방법	시험 결과			시험환경
		초기농도 (CFU/mL)	1시간 후 농도 (CFU/mL)	감소율 (%)	
항균시험 : MRSA균	의뢰자 제시방법	1.1×10^4	1.1×10^4	-	(37.0 ± 0.2) °C
	Cloo (이산화염소 가스 소독 장치) -0.3 ppm	1.1×10^4	7.0×10^3	36.3	

※ CFU : Colony Forming Unit

※ 사용균주 : MRSA(*Staphylococcus aureus subsp. aureus* ATCC 33591)

※ 시료 : 제품[Cloo (이산화염소 가스 소독 장치)-0.3 ppm]

※ 의뢰자제시방법 : 대형침버 (8 m³) 내부에 시험균주가 접종된 배지와 제품을 넣고 배지를 제품 토출구로부터 1 m 거리를 두고 제품을 1시간 동안 작동시킨 후 감소율 측정.

※ 접종원 준비, 접종방법 및 결과 판독 : KCL-FIR-1002:2018 준함.

※ 시험장소 : 경기도 안성시 중앙로 327 환경대학교 산학협력관 106호



시험성적서

성적서번호 : CT20-078190K



<사진 1. MRSA균 - BLANK (0 h)>



<사진 2. MRSA균 - Cloo (이산화염소 가스 소독 장치)-0.3 ppm (1 h)>

----- 끝 -----

총 3페이지 중 3페이지

양식TQP-12-01-03(1)





시험성적서

1. 성적서 번호 : CT20-078191K
2. 의뢰자
 - 업체명 : 에이비씨메디칼 주식회사(ABC Medical Co.,Ltd)
 - 주소 : 서울특별시 송파구 정의로7길 13 (문정동, 힐스테이트에코송파) 오피스동 7층 722호
3. 시험기간 : 2020년 07월 02일 ~ 2020년 08월 07일
4. 시험성적서의 용도 : 품질관리
5. 시료명 : Cloo (이산화염소 가스 소독 장치)-0.3 ppm
6. 시험방법
 - (1) 의뢰자 제시방법

확인	작성자명 나동현	나동현	기술책임자명 성	빈성일
비교: 1. 이 성적서는 KS Q ISO/IEC 17025 및 KOLAS 인정결과 관련이 없으며, 의뢰자가 제시한 시료 및 시료명에 한정된 결과로서 전체제품에 대한 품질을 보증하지는 않습니다. 2. 이 성적서는 홍보, 선전, 광고 및 소송용으로 사용될 수 없으며, 용도 이외의 사용을 금합니다. 3. 이 성적서의 일부를 발췌하여 사용한 결과는 보증할 수 없습니다. 4. 이 성적서의 진위여부는 홈페이지(www.kcl.re.kr)에서 확인 가능합니다.				

2020년 08월 07일

한국건설생활환경시험연구원



결과문의 : 경기도 안성시 중앙로 327 한경대학교 산학협력관 108호 ☎ (031)389-9193

총 3페이지 중 1페이지

일식10P-12-01-03(1)



시험성적서

성적서번호 : CT20-078191K

7. 시험결과

시험 항목	시험방법	시험 결과			시험환경
		초기농도 (CFU/mL)	2시간 후 농도 (CFU/mL)	감소율 (%)	
항균시험 : MRSA균	의뢰자 제시방법	1.1×10^4	1.1×10^4	-	(37.0 ± 0.2) °C
	Cloo (이산화염소 가스 소독 장치) -0.3 ppm	1.1×10^4	1.7×10^3	84.5	

※ CFU : Colony Forming Unit

※ 사용균주 : MRSA(*Staphylococcus aureus subsp. aureus* ATCC 33591)

※ 시료 : 제품[Cloo (이산화염소 가스 소독 장치)-0.3 ppm]

※ 의뢰자제시방법 : 대형챔버 (8 m³) 내부에 시험균주가 접종된 배지와 제품을 넣고 배지를 제품 토출구로부터 1 m 거리를 두고 제품을 2시간 동안 작동시킨 후 감소율 측정.

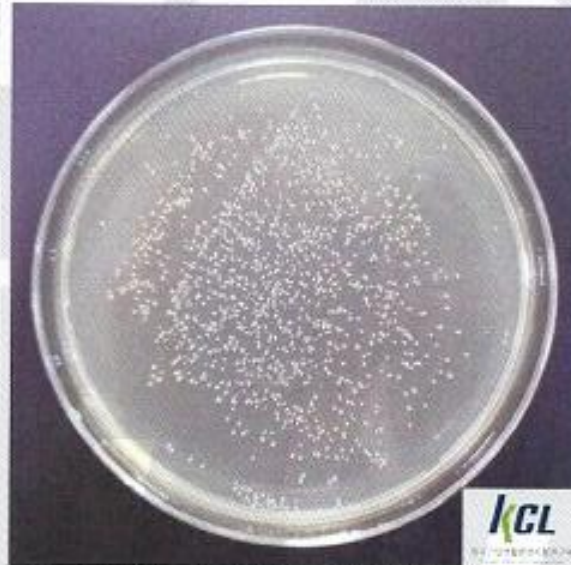
※ 접종원 준비, 접종방법 및 결과 판독 : KCL-FIR-1002:2018 준함.

※ 시험장소 : 경기도 안성시 중앙로 327 한경대학교 산학협력관 108호

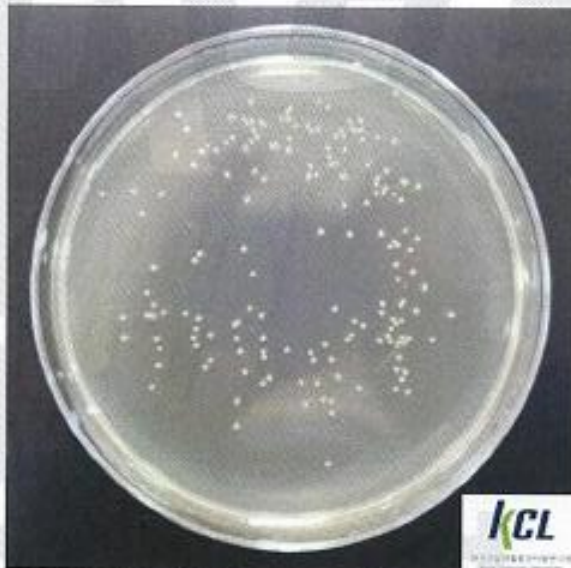


시험성적서

성적서번호 : CT20-078191K



<사진 1. MRSA균 - BLANK (0 h)>



<사진 2. MRSA균 - Cloo (이산화염소 가스 소독 장치)-0.3 ppm (2 h)>

----- 끝 -----

총 3페이지 중 3페이지

양식TQP-12-01-03(1)





시험성적서

1. 성적서 번호 : CT20-078192K
2. 의뢰자
 - 업체명 : 에이비씨메디칼 주식회사(ABC Medical Co.,Ltd)
 - 주소 : 서울특별시 송파구 정의로7길 13 (문정동, 힐스테이트에코송파) 오피스동 7층 722호
3. 시험기간 : 2020년 07월 02일 ~ 2020년 08월 07일
4. 시험성적서의 용도 : 품질관리
5. 시료명 : Cloo (이산화염소 가스 소독 장치)-0.3 ppm
6. 시험방법
 - (1) 의뢰자 제시방법

확인	작성자명 나동현	나동현	기술책임자명 성	빈성일
비교: 1. 이 성적서는 KS Q ISO/IEC 17025 및 KOLAS 인정과 관련이 없으며, 의뢰자가 제시한 시료 및 시료명에 한정된 결과로서 전체제품에 대한 품질을 보증하지는 않습니다. 2. 이 성적서는 홍보, 선전, 광고 및 소송용으로 사용될 수 없으며, 용도 이외의 사용을 금합니다. 3. 이 성적서의 일부만을 탈취하여 사용한 결과는 보증할 수 없습니다. 4. 이 성적서의 진위여부는 홈페이지(www.kcl.re.kr)에서 확인 가능합니다.				

2020년 08월 07일

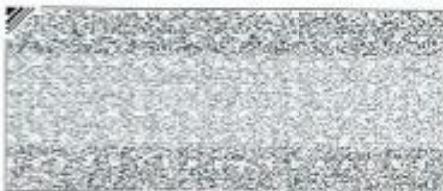
한국건설생활환경시험연구원



결과문의 : 경기도 안성시 중앙로 327 한경대학교 산학협력관 108호 ☎ (031)389-9193

총 2페이지 중 1페이지

양식TOP-12-01-03(1)



시험성적서

성적서번호 : CT20-078192K

7. 시험결과

시험 항목	시험방법	시험 결과			시험환경
		초기농도 (CFU/mL)	3시간 후 농도 (CFU/mL)	감소율 (%)	
항균시험 : MRSA균	의뢰자 제시방법	1.1×10^4	1.1×10^4	-	(37.0 ± 0.2) °C
	Cloo (이산화염소 가스 소독 장치) -0.3 ppm	1.1×10^4	2.7×10^2	97.5	

※ CFU : Colony Forming Unit

※ 사용균주 : MRSA(*Staphylococcus aureus subsp. aureus* ATCC 33591)

※ 시료 : 제품[Cloo (이산화염소 가스 소독 장치)-0.3 ppm]

※ 의뢰자제시방법 : 대형챔버 (8 m³) 내부에 시험균주가 접종된 배지와 제품을 넣고 배지를 제품 토출구로부터 1 m 거리를 두고 제품을 3시간 동안 작동시킨 후 감소율 측정.

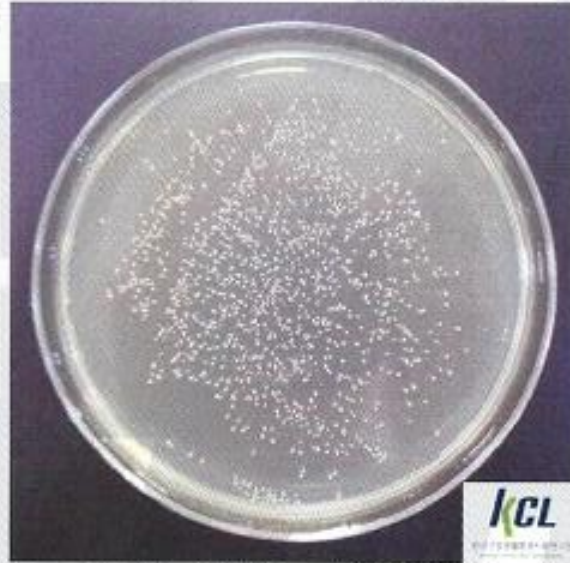
※ 접종원 준비, 접종방법 및 결과 판독 : KCL-FIR-1002:2018 준함.

※ 시험장소 : 경기도 안성시 중앙로 327 한경대학교 산학협력관 108호

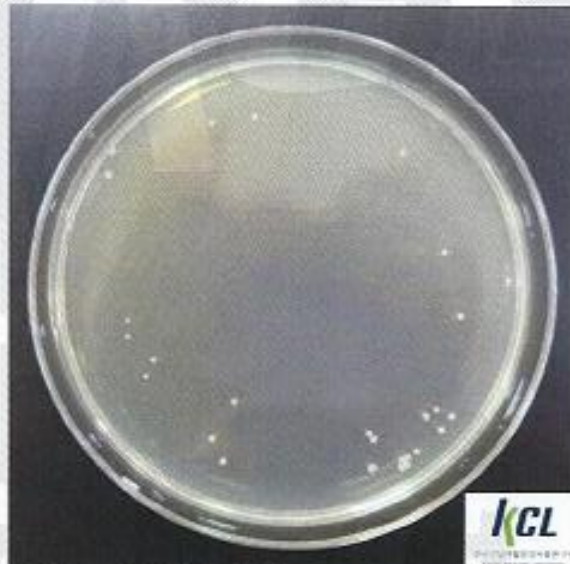


시험성적서

성적서번호 : CT20-078192K



<사진 1. MRSA균 - BLANK (0 h)>



<사진 2. MRSA균 - Cloo (이산화염소 가스 소독 장치)-0.3 ppm (3 h)>

----- 끝 -----

총 3페이지 중 3페이지

양식TQP-12-01-03(1)

