

WINTER FAMILY CAMP

**Success Academy &
Ganaan International School**

www.cebussuccess.com



SUCCESS ACADEMY + GANAAN INTERNATIONAL SCHOOL

가족연수 모집요강



캠프 대상: 보호자, 자녀 (5세 이상)



캠프 기간: 4주, 6주, 8주 (2023년 1월 ~1일 ~ 2월 25일)



캠프 장소 : Ganaan International School



포함내역 : 수업료, 숙박, 숙식, 공항픽업 샌딩, 세탁 (주 3회), 청소, 관리비, 수도세, 셔틀버스(보호자 액티비티)



불포함 내역: 왕복 항공권, SSP 발급비, 여행자보험, 전기세, 개인비용, 비자연장비, 교재비

가족연수 비용안내

입학금: 10만원
주니어 수업료 (4주)

프로그램	내용	비용
Regular class	1:1 수업 4h, Group 3h, 자율 1h	190 만원
Sparta Class	1:1 수업 6h, Group 2h	220 만원
선택사항	튜터리얼 (7pm-9pm) :	8,000페소 (주 5회)
	수학 수업	8,000페소 (주 3회)
	중국어 수업	12,000 페소 (주 4회)
	수영 강습	6,000 페소 (주 3회)

유치원 수업료 (4주)

프로그램	내용	4주
Regular class	오전 - 가나안 국제학교 유치원 수업 오후 - 1:1 수업 2h, Group 2h	200 만원
버디케어	일일 8시간	신청시 별도 지불

가족연수 비용안내

부모님 수업료 (4주)

프로그램	내용	4주
수업 1	1:1 수업 2h, Group 1h	150 만원
수업 2	1:1 수업 3h	160 만원
포함내역	주 2회 Mall tour (1pm-5pm) 주 2회 마사지 (1h body massage) 주 3회 줌바 수업 (저녁 시간)	

보호자 선택 프로그램 (4주)

레슨	내용	비용	장소
수영강습	주 3회	6,000 페소	숙소 수영장
스쿠버다이빙	오픈 워터 자격증 픽업-드랍	20,000 페소	막탄 바다
초보 골프연습 레슨	주 3회	12,000 페소	숙소 골프장
전문 골프레슨	주 3회 숙소 레슨 무제한 window 사용 주 1회 필드레슨 (Alta Vista Golf & Country Club) 2회 투어프로 필드레슨 점심, 픽-드랍	60,000 페소	숙소 골프장 Alta Vista Golf & Country Club

*수강 신청자가 3명 이하시 폐강될 수 있습니다.

* 픽-드랍 포함

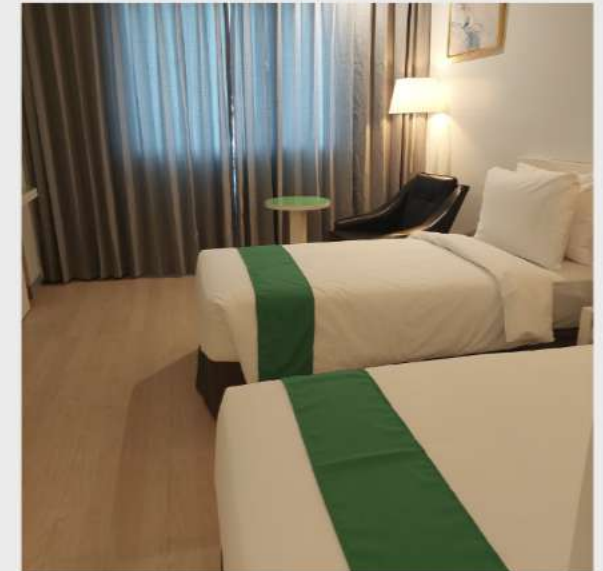
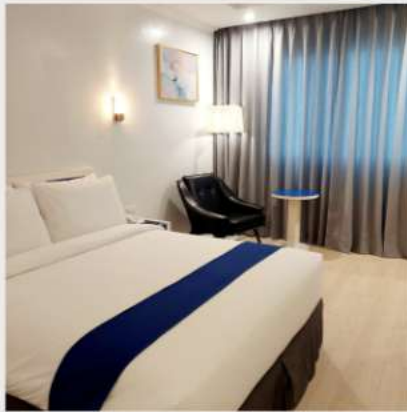
*현지 사정으로 수업 날짜가 변경될수 있습니다.

외부기숙사

- 위치 : 가나안 국제학교 차로 3분거리 새 건물 호텔
- 추가 요금 : 가족당 80만원
- 포함 사항 : 가나안 학교와 호텔간 셔틀 운행
전기세 포함
타올, 베드커버 요청시 언제든지 교체
호텔 시설 이용 (수영장, 헬스장, 커피숍, 루프탑, 키즈룸 등등)
2인 가족 (더블베드 또는 2 싱글베드)
• 3인 가족 (더블베드 와 싱글베드) 4인가족 (2 더블베드)



외부기숙사 사진



현지 납부비용

보증금	5,000페소 (가족당)
SSP 비용	6,500 페소
비자연장비	1차 연장비용: 4,430페소 (29일 이후 체류시)
교재비	한권당 250~300페소
전기세	At cost
주말 액티비티 (선택)	<ul style="list-style-type: none"> • 오슬롭, 모알보알 투어 • 호핑투어 • 리조트 투어 등등 <p>현지 상황과 투어 성격에 따라 도착시 투어 요금 책정.</p>



Success 학원 소개



SUCCESS English Learning Academy

SUCCESS 어학원은 동남아 3대 휴양지인 필리핀 세부에 위치한 학원으로, 2003년 한국 브릿지 어학원에서 설립한 필리핀 정식인가를 받은 교육 법인체입니다. 영어를 배우고 있는 학생들에게 영어 집중 훈련을 통해 단기간에 영어 실력 향상을 목표로 하는 학원으로서, 영어 캠프, 국제학교 입학 프로그램, 화상영어, 단기 영어 집중 코스 등 다양한 커리큘럼을 운영 중입니다.

또한 가치 있는 인성 교육이 중요한 청소년 학생들에게 필리핀 현지 체험, 문화 체험등을 통해 다른 문화를 이해하고 영어 자신감을 키우는 게 초점을 맞추고 있습니다.



필리핀 이민국 인증 (SSP)



필리핀 교육청 인증 (TESDA)

연수장소 소개



필리핀 이민국 인증
(SSP)



필리핀 교육청 인증
(DEPED)



GANAAN Christian International School

필리핀 막탄 세부 국제공항에서 남쪽으로 12km 떨어진 라푸 라푸 수바 바스바스에 위치한 "가나안 크리스찬 국제학교"는 인천 송도 가나안 교회에서 조성한 국제학교입니다. 2018년도에 필리핀 교육청에서 정식 인가 허가를 받은 학교로써 현지 학생뿐만 아니라, 외국인 학생들도 수업을 하고 있습니다.

2019년에 Senior High School (한국의 전문대)로도 승인되어 수업을 하고 있으며, 필리핀 세부에 최초로 한국의 지원으로 설립한 학교입니다.

가족연수 특징

고품격 영어교육과 학습환경 제공

필리핀 세부에서 열리는 고품격 라이프 스타일 캠프! 쾌적한 환경과 가나안 국제 학교의 교육 시스템, 그리고 석세스 주니어 어학원 15년간의 노하우가 접목되어 최고 이상의 영어 교육 환경이 제공됩니다.

꼼꼼하고 정확한 평가시스템

개개인의 학습법, 학습 내용, 학습량, 성적 등을 빈틈없이 파악하여, 최적의 난이도 조절을 통해 철저한 개별 관리를 합니다.

영어로 배우는 여러가지 액티비티

자신감 있게 영어로 대화할 수 있고, 놀이를 할 수 있는 다양한 영어프로그램이 마련되어있습니다. 선생님들과 여러 가지 액티비티를 함께 함으로써 영어로 생활 속에서 자연스럽게 말할 수 있고 흥미를 느낄 수 있습니다.

글로벌 인재 양성 캠프

스스로 꿈과 목표 진로를 생각할 수 있도록 많은 체험과 놀이 프로그램을 마련하여 자기주도 학습 능력을 배양합니다.

정식 자격증 갖춘 선생님

정식 자격증을 가진 원어민 교사와 한국인 교사의 팀 티칭을 통한 다양한 액티비티 활동과 담임교사가 24시간 케어합니다.

주니어 스케줄

Regular Class

7:00 - 8:00	기상 및 아침식사
8:00 - 8:50	1:1 수업
9:00 - 9:50	그룹 수업
10:00 - 10:50	1:1 수업
11:00 - 11:50	1:1 수업
12:00 - 12:50	점심식사
13:00 - 13:50	그룹 수업
14:00 - 14:50	그룹 수업
15:00 - 15:50	1:1 수업
16:00 - 16:50	자율학습
17:00 - 17:50	자유시간 / 수학수업 / 중국어수업
18:00 - 18:50	저녁식사
19:00 - 21:00	수영, 줌바, 자율학습, 튜터수업(유료)

Sparta Class

7:00 - 8:00	기상 및 아침식사
8:00 - 8:50	1:1 수업
9:00 - 9:50	그룹 수업
10:00 - 10:50	1:1 수업
11:00 - 11:50	1:1 수업
12:00 - 12:50	점심식사
13:00 - 13:50	1:1 수업
14:00 - 14:50	그룹 수업
15:00 - 15:50	1:1 수업
16:00 - 16:50	1:1 수업
17:00 - 17:50	자유시간 / 수학수업 / 중국어수업
18:00 - 18:50	저녁식사
19:00 - 21:00	수영, 줌바, 자율학습, 튜터수업(유료)

*현지 상황에 따라 스케줄 변동될수 있습니다.

* 그룹수업 (주 9시간) - 가나안 참여수업으로 진행
레벨이 높지 않은 학생은 예체능 수업으로 참여
레벨이 높은 학생은 영어, 수학 등 예체능 수업외 수업 참여 가능합니다.

유치원 스케줄

8:00 - 8:50	기상 및 아침식사
9:00 - 9:50	가나안 국제학교 유치원 수업
10:00 - 10:50	
11:00 - 11:50	
12:00 - 13:00	점심식사
13:00 - 13:50	1:1 수업
14:00 - 14:50	그룹 수업
15:00 - 15:50	1:1 수업
16:00 - 16:50	그룹 수업
17:00 - 17:50	휴식시간
18:00 - 19:00	저녁식사
19:00 - 21:00	줄바/수영/자율학습 (버디와 함께 놀이시간)
21:00	취침

*현지 상황에 따라 스케줄 변동될수 있습니다.

보호자 스케줄

8:00 - 8:50	아침식사
9:00 - 9:50	1:1 수업
10:00 - 10:50	1:1 수업
11:00 - 11:50	1:1 수업 또는 그룹 수업
12:00 - 13:00	점심식사
13:00 - 17:00	수영 강습, 스쿠버 다이빙, 골프강습(유료) 주 2회 Mall 투어 (무료) 주 2회 1시간 Body 마사지 (무료) 및 개인 자유시간
17:00 - 18:00	휴식
18:00 - 19:00	저녁식사
19:00 - 21:00	줌바/수영/자유시간
21:00	취침

일대일 수업

Reading.

학생 개개인의 레벨에 맞춘 리딩 교재를 이용하여 수업합니다. 정확하게 영어를 읽을 수 있도록 발음 교정 및 읽기 능력 속도 향상 및 독해 능력을 향상하는데 중점을 두고 있습니다.

Writing.

각 학생의 수준에 맞는 교과서와 매일 다양한 주제의 글쓰기를 진행함과 동시에 문법 교정과 어휘 실력 향상에 초점을 두고 수업합니다.

Vocabulary

수업은 학생의 어휘 수준에 특별히 맞춘 교과서로 진행됩니다. 단어를 완벽하게 습득함으로써 어디에 단어를 활용하는지 공부하고, 독해 능력 향상을 위한 단어를 공부하는 것에 중점을 둡니다. 단어가 스토리에 어떻게 이용되는지 앎으로서 학생들이 쉽게 단어를 접할 수 있도록 유도합니다.

Grammar

개인별 맞춤 지도를 통해 개인의 문법 수준에 맞는 교재를 사용하여 수업을 진행합니다. 지루한 문법 수업이지만 아이들이 흥미를 느낄 수 있도록 다양한 방식으로 수업을 진행하며, 좀 더 쉬운 설명으로 학생들의 이해를 돕도록 하는 데 중점을 두고 있습니다.

그룹 수업

Speaking

레벨이 맞는 학생들끼리 모여 레벨에 맞는 수업을 진행합니다. 필리핀 선생님들과 대화 형식으로 수업을 진행하며, 아이들의 눈높이에 맞는 스피킹 수업을 합니다. 스피킹에 자신이 없는 학생들에게 편안하게 영어로 말할 기회를 주고 자신감을 가질 수 있도록 하는 수업에 중점을 둡니다.

Debate

그룹수업으로 영어 스피킹에 어느 정도 자신이 있는 학생들이 모여 수업을 진행합니다. 주제를 가지고 자기 의견을 내세울 수 있고 자신감을 가질 수 있게 수업을 진행하며, 자기표현 능력 향상과 리더십을 키울 수 있는 수업에 중점을 둡니다.

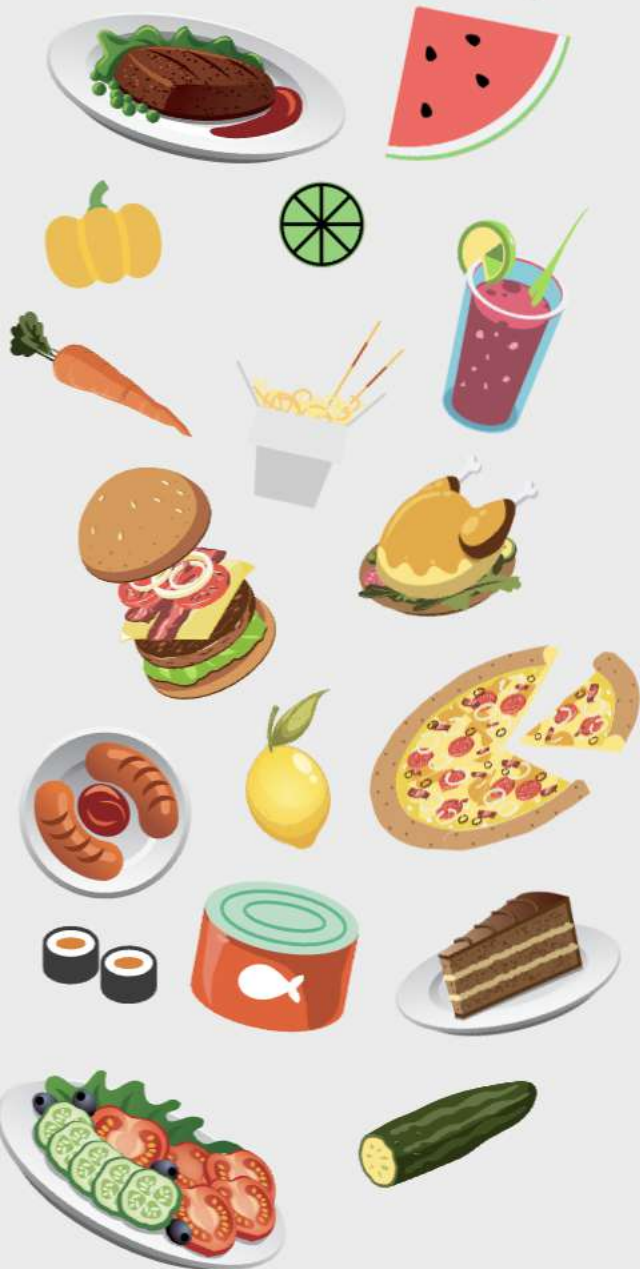
Speech

학생들은 선생님이 알려주는 표현을 배우고, 그 표현을 반복적으로 따라 하고 연습하는 훈련을 통해 영어 말하기에 자신감을 가지고 말할 수 있습니다. 억지로 영어를 암기하지 않아도 상황에 맞게 말하는 연습을 함으로써 학생들이 어디에서나 자연스럽게 말할 수 있게 하는 데 초점을 둡니다.

가나안 국제학교 참여 수업

가나안 국제학교 참여 수업을 통해 여러 국적의 학생들과 자연스럽게 교류할 수 있는 경험을 하고, 다른 국적의 학생들과 생활할 수 있는 기회를 얻을 수 있습니다. 더 나아가 다른 국적의 친구들과 영어로 소통을 함으로써 영어 말하기에 자신감을 더 할 수 있습니다.

식단표



	월	화	수	목	금	토	일
아침	프렌치 토스트 스크램블 에그 베이컨 채소구이 오렌지 주스	흰밥 시금치 된장국 닭고기 무 일식 조리 새우살 양배추 볶음 계란말이 김치	버터 시나몬 모닝롤 과일샐러드 에그프라이 망고쥬스	현미밥 쇠고기 미역국 어묵 야채 볶음 감자 고추 조리 비엔나 소세지 볶음 무생채	팬케이크 소세지 구이 마카로니 콘샐러드 아이스티	잡곡밥 오징어 무국 나물 삼색 볶음 쇠고기 겹질콩 볶음 표고버섯 감자볶음 김치	버터 갈릭 브레드 야채 햄 샐러드 치즈 핫도그 파인애플 쥬스
점심	등심 돈가스 미소 된장국 야채 샐러드 피클	봉골레 스파게티 버터 갈릭 브레드 야채 피클	바지락 칼국수 김치전 깍두기	클럽하우스 샌드위치 프렌치 프라이 아이스티	새우 볶음밥 미소 된장국 야채 샐러드 김치	액티비티 외식	김밥 떡볶이
저녁	흰밥 궁중 잡채 육개장 감자 고추 조리 소세지 야채 볶음 무생채 김치	현미밥 해물 생선찜 우거지 갈비탕 장조림 야채 김치전 들깨 무나물 김치	잡곡밥 안동 찜닭 시금치 된장국 고등어 소금구이 오징어 미역초무침 김치	흰밥 소불고기 맑은 황태국 새우 완자전 청경채 볶음 숙주나물 김치	현미밥 수육볶음 된장찌개 삼색나물볶음 쇠고기 겹질콩 볶음 김치	흰밥 달콤양념치킨 돈육 김치찌개 해물 야채전 피클 김치	바베큐 파티

	월	화	수	목	금	토	일
아침	프렌치 토스트 스크램블 에그 베이컨 채소구이 오렌지 주스	흰밥 시금치 된장국 닭고기 무 일식 조리 새우살 양배추 볶음 계란말이 김치	버터 시나몬 모닝롤 과일샐러드 에그프라이 망고쥬스	현미밥 쇠고기 미역국 어묵 야채 볶음 감자 고추 조리 비엔나 소세지 볶음 무생채	팬케이크 소세지 구이 마카로니 콘샐러드 아이스티	잡곡밥 오징어 무국 나물 삼색 볶음 쇠고기 겹질콩 볶음 김치 깍두기	버터 갈릭 브레드 야채 햄 샐러드 치즈 핫도그 파인애플 쥬스
점심	등심 돈가스 미소 된장국 야채 샐러드 피클	봉골레 스파게티 버터 갈릭 브레드 야채 피클	바지락 칼국수 김치전 깍두기	클럽하우스 샌드위치 프렌치 프라이 아이스티	새우 볶음밥 미소 된장국 야채 샐러드 김치	액티비티 외식	김밥 떡볶이
저녁	흰밥 삼치 무조림 비엔나 소세지 볶음 쇠고기 완자전 어묵탕 청경채 볶음 김치	현미밥 제육볶음 콩나물국 장조림 베이컨 양배추 볶음 무채나물 김치	잡곡밥 닭볶음탕 다시마 감자국 해물모듬전 삼색나물볶음 계란말이 김치	흰밥 오삼불고기 야채김치전 쌈야채 감자볶음 김치	흰밥 낙지볶음 도가니탕 가지볶음 오이 미역 초무침 김치	현미밥 돼지고기 BBQ 참치 김치찌개 해물 야채전 피클 김치	바베큐 파티

준비물

서류	여권 (유효기간 6개월 미만이면 출국이 불가하니 꼭 확인하시길 바랍니다.)
백신 증명서류	12세 미만: 부모가 백신 2차까지 접종해야 합니다. 12세 이상: 본인이 백신 2차까지 접종해야 합니다.
항공권	영문 이름과 왕복 항공권 (편도 항공권 불가)을 확인합니다.
사진	SSP 발급을 위해 사진 2~3장 준비합니다.
유학생 보험	만약의 상황을 대비해 보험 필수입니다.
영문등본	부모와 자녀 관계 확인 위해 세부 공항에서 확인하므로 반드시 준비하세요
환전	초기 납부 비용 위해 약간의 달러를 준비하거나, 한국에서 페소로 환전합니다. 국제 체크카드도 현지에서 출금가능합니다.
수업 준비물	필기도구, 가방, 사전, 텀블러, 노트 등
의류 및 용품	속옷, 양말, 여름옷, 긴소매 상의, 슬리퍼, 운동화, 아쿠아슈즈, 수영복, 모자, 수영도구
세면도구	세면도구 (샴푸, 린스, 비누, 바디워시), 선크림, 수건, 헤어드라이어
그 외 준비물	구급약, 시계, 우산, 모기퇴치제, 멀티탭, 선글라스, 손톱깎이, 지퍼백, 물티슈, 여성용품

환불 규정

1. 가족연수 신청시 입학금 10만원 + 신청금 50만원 납부하셔야 합니다.
2. 가족연수비용은 출발 4주전까지 납부하셔야 합니다.
3. 신청금 50만원은 환불불가입니다.
4. 가족 연수 환불 규정
 - 출국 4주전 취소시: 입학금 10만원 + 신청금 50만원 공제후 환불
 - 출국 2주전 취소시: 입학금 10만원 + 신청금 50만원 + 연수비용 50% 공제후 환불
 - 수업시작시: 연수 시작 후에 환불 요청할 경우 이미 시작한 프로그램에 대해서 환불불가입니다.
5. 연수 시작후 참가자의 특별한 이유없이 취소하는 경우 환불 불가이며, 그로 인해 발생하는 모든 비용은 참가자가 지불합니다.
6. 연수비용 양도 및 이월 불가합니다.
7. 연수 기간중 건강상의 문제로 귀국해야하는 경우, 신청금 50만원과 남은 기간 비용의 50%를 공제후 환불합니다.
8. 출국 당일 코로나 양성 확진시 날짜 변경 가능합니다.
9. 천재지변, 불의의 재해, 현지 사고 등에 의한 환불은 진행되지 않습니다.
10. 연수 기간중 학원 규칙을 위반하거나 학습 분위기에 악영향을 미치는 경우 귀국 조치되며, 환불이 되지 않습니다.

시설 사진



액티비티 및 수업 사진

