

“위험물의 기내반입(휴대, 부치는 짐)은 금지되어 있습니다.”

DANGEROUS GOODS

위험물로 분류된 폭발성 또는 연소성이 높은 물질 등의 항공운송은 국제민간항공기구(ICAO) 및 국내 항공법에서 정한대로 포장, 신고 및 접수 등의 절차에 따라 항공운송을 하여야 합니다.

Dangerous Goods must not be carried by passengers or crew as or in checked, carry-on baggage or on their person by law.

폭발물 Explosives



탄약
Ammunition



폭죽
Fireworks



연막탄
Smoke Bomb

가스류 Gases



가스 라이터
Lighter
(휴대만 가능)



에어로졸
Aerosols



캠핑가스
Camping Gas



부탄가스
Butane Gas



소화기
Fire Extinguisher



LP 가스
LPG

인화성 액체 Flammable Liquids



페인트
Paint



알콜
Alcohol



신나
Thinner



라이터 기름
Lighter Fuel



휘발유
Gasoline

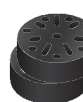
인화성 고체 Flammable Solids



성냥
Match
(휴대만 가능)



고체연료
Solid Fuel



번개탄
Ignition Coal



바베큐 숯
Charcoal

산화성물질 Oxidizing Material



표백제
Bleaching Power



락스
Crorox



파미약
Permanent Agents

독성 및 전염성 물질 Toxic And Infectious Items



제초제
Herbicide



살충제
Pesticide



전염성 물질
Contagious Matter

방사성물질 Radioactive Materials



방사성 동위원소
Radioisotope



방사선 투과검사 장비
Radiographic Test Equipment

부식성물질 Corrosive Materials



빙초산
Gracialic Acetic Acid



습식 배터리
Wet Battery



수은온도계
Mercury Thermometer

기타 위험성 물질 및 물품 Miscellaneous Dangerous Substance & Article



일회용 리튬전지
Non-Rechargeable Lithium Batteries
(휴대만 가능)



전자기용 여분의 충전식 리튬이온전지
Spare Li-ion Batteries for Electronic Devices
(휴대만 가능)



드라이아이스
Dry Ice



전자담배
Electronic Cigarette
(휴대만 가능)



연료전지
Fuel Cell

● 예외적으로 기내반입이 가능한 소량 위험물 Following articles may be accepted, exceptionally, only in small quantities

물품 Items or articles	위치(Location)			항공사의 승인 필요 여부 Approval of the operator is required	제한 사항 Restrictions
	위탁수하물 Checked baggage	휴대수하물 Carry-on baggage	몸에 소지 On the person		
1 에어로졸 (Aerosols)	○	○	○	×	1인당 500mL 이하 에어로졸 4개 (four aerosol cans of 500 mL each per person)
2 소형 안전성냥 또는 라이터 (Small packer of safety matches or Small cigarette lighter)	×	×	○	×	1인당 1개 (no more than one per person)
3 리튬이온배터리가 포함된 전자장비 (Portable electronic devices containing lithium batteries)	○	○	○	제한 사항 참조	1.(항공사 승인 불필요) 배터리 용량 100Wh 이하 (for lithium ion batteries, a Watt-hour rating of not more than 100 Wh, approval of the operator is not required)
4 여분의 리튬이온배터리 (Spare batteries for portable electronic devices)	×	○	○		2.(항공사 승인 필요) 배터리 용량 100Wh 초과~160Wh 이하 (for lithium ion batteries that a Watt-hour rating is 100Wh~160Wh, approval of the operator is required)
5 휴대용 전자담배 (Electronic cigarette)	×	○	○		3.(운반 불가) 배터리 용량 160Wh 초과 (for lithium ion batteries that a Watt-hour rating of exceeding 160 Wh, carriage is prohibited)



항공위험물운송 안내



국토교통부
Korea Air Transport Security Authority

※ 기타 세부 반입 제한 사항은 해당항공사로 문의하여 주시기 바랍니다. Consult your airline for further details.