

# 국가기술자격 실기시험 공개문제

자격종목	지게차운전기능사	과제명	코스운전 및 작업
------	----------	-----	-----------

비 번호 :

※ 시험시간 : [○ 표준시간 : 4분, ○ 연장시간 없음]

## 1. 요구사항

※ 요구사항 일부내용이 변경될 수 있음

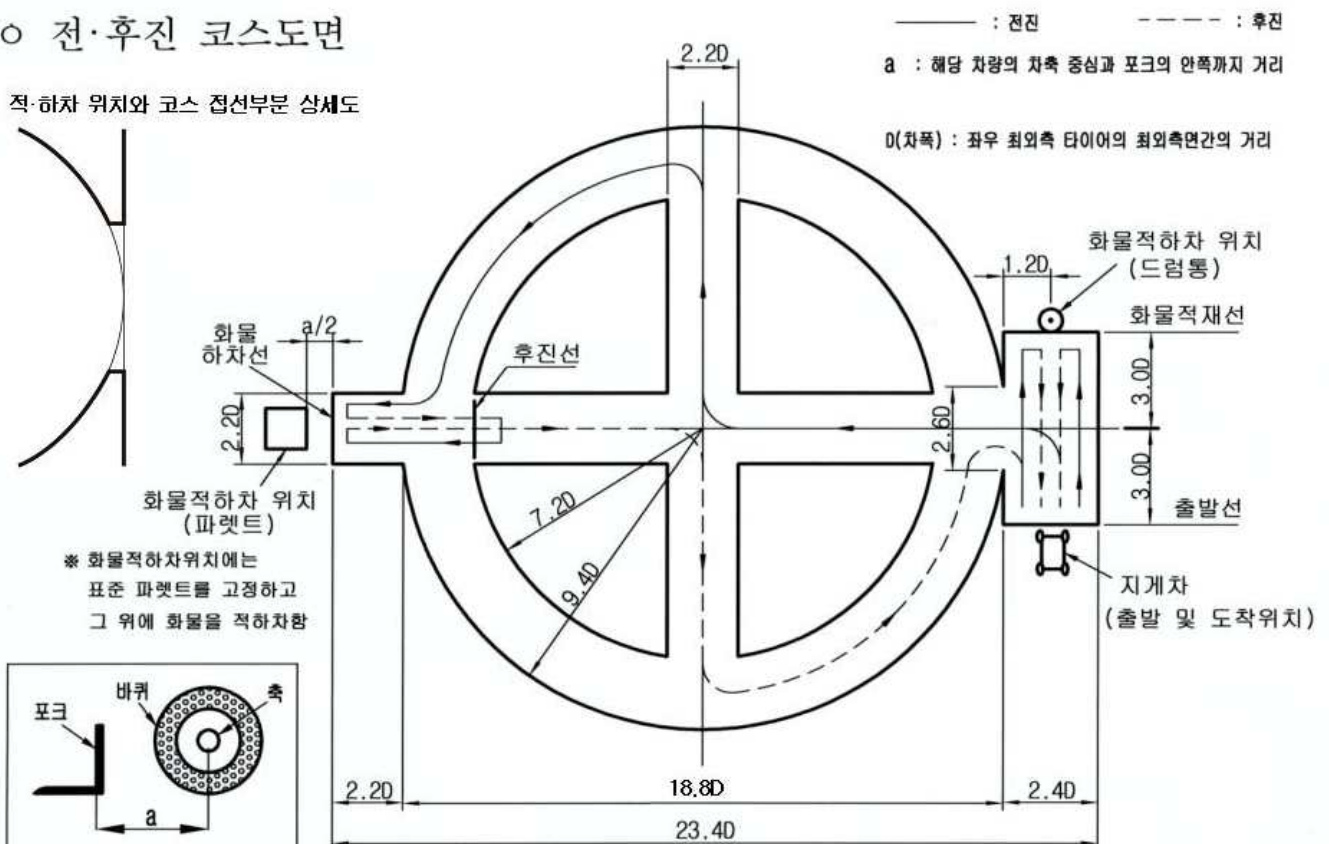
주어진 지게차를 운전하여 아래 작업순서에 따라 도면과 같이 시험장에 설치된 코스에서 화물을 적·하차와 전·후진 운전을 한 후 출발 전 장비위치에 정차하시오.

### 가. 작업순서

- 1) 출발위치에서 출발하여 화물 적재선에서 드럼통 위에 놓여 있는 화물을 팔레트 (pallet)의 구멍에 포크를 삽입하고 화물을 적재하여 (전진)코스대로 운전합니다.
- 2) 화물을 화물적하차위치의 팔레트(pallet)위에 내리고 후진하여 후진 선에 포크를 지면에 완전히 내려놓다가, 다시 전진하여 화물을 적재합니다.
- 3) (후진)코스대로 후진하여 출발선 위치까지 온 다음 전진하여 화물 적재선에 있는 드럼통 위에 화물을 내려놓고, 다시 후진하여 출발 전 장비위치에 지게차를 정지 (포크는 바닥에 내려놓는다.)시킨 다음 작업을 끝마칩니다.

### ○ 전·후진 코스도면

적·하차 위치와 코스 접선부분 상세도



자격종목	지게차운전기능사	과제명	코스운전 및 작업
------	----------	-----	-----------

## 2. 수험자 유의사항

- 1) 시험위원의 지시에 따라 시험장소의 출입 및 운전을 하여야 합니다.
- 2) 음주상태 측정은 시험시작 전에 실시하며, 음주상태 및 음주측정을 거부하는 경우 실기시험에 응시할 수 없습니다.  
(음주상태 : 도로교통법에서 정하는 알콜 농도 0.05% 적용)
- 3) 장비운전 중 이상 소음이 발생되거나 위험사항이 발생되면 즉시 운전을 중지하고, 시험위원에게 보고하여야 합니다.
- 4) 장비조작 및 운전 중 안전수칙을 준수하고, 안전사고가 발생되지 않도록 유의하여야 합니다.
- 5) 코스 내 이동시 포크는 지면에서 20 ~ 30cm로 유지하여 안전하게 주행하여야 합니다.
- 6) 수험자가 작업 준비된 상태에서 시험위원의 호각신호에 의해 시작되고, 다시 후진하여 출발 전 장비위치에 지게차를 정지시켜야 합니다.  
(단, 시험시간은 앞바퀴기준으로 출발선 및 도착선을 통과하는 시점으로 합니다.)
- 7) 다음과 같은 경우에는 감점 처리합니다.
  - 가) 조종작업시 후진선에 포크를 터치하지 하지 않은 경우
  - 나) 인칭페달을 필요이상 과다 사용하는 경우
  - 다) 좌석의 안전벨트를 착용하지 않고 운전하는 경우
- 8) 다음과 같은 경우에는 채점대상에서 제외하고 불합격 처리합니다.
  - 가) 운전 조작이 극히 미숙하여 안전사고 발생 및 장비 손상이 우려되는 경우
  - 나) 시험시간을 초과하는 경우
  - 다) 요구사항 및 도면대로 코스를 운전하지 않은 경우  
(단, 채점 기준표 세부항목에 제시한 사항은 항목별채점방법에 따라 채점합니다.)
  - 라) 출발신호 후 1분 내에 장비의 앞바퀴가 출발선을 통과하지 못하는 경우
  - 마) 코스 운전 중 라인을 터치하는 경우(단, 후진 선은 해당되지 않으며, 출발선에서 라인 터치는 짐을 실은 상태에서만 적용합니다.)
  - 바) 수험자의 조작 미숙으로 기관이 1회 정지된 경우  
(단, 수동변속기형인 경우는 2회 기관정지)
  - 사) 주차브레이크를 해제하지 않고 앞바퀴가 출발선을 통과하는 경우
    - 아) 화물을 떨어뜨리는 경우
    - 자) 장비 조작상태가 미숙하여 포크로 드럼통(화물)에 충격을 주거나 넘어뜨리는 경우
    - 차) 화물을 적재하지 않거나, 화물 적재시 파렛트(pallet) 구멍에 포크를 삽입하지 않고 주행하는 경우
    - 카) 코스 내에서 포크 및 파렛트가 땅에 닿는 경우(단, 후진선 포크 터치는 제외)
    - 타) 코스 내에서 주행 중 포크가 지면에서 50cm를 초과하여 주행하는 경우  
(단, 화물 적하차를 위한 전후진하는 위치에서는 제외)  
※ 화물적하차를 위한 전후진하는 위치(2개소) : 출발선과 화물적재선 사이의 위치와 코스 중간지점의 후진선이 있는 위치에 “전진-후진”으로 도면에 표시된 부분임
    - 파) 화물 적하차 위치에서 하차한 파렛트가 고정 파렛트를 기준으로 가로 또는 세로 방향으로 20cm 초과하는 경우
    - 하) 파렛트(pallet) 구멍에 포크를 삽입은 하였으나, 덜 삽입한 정도가 20cm를 초과한 경우