





34. 종합 건설기계 정비업자만이 할 수 있는 사업이 아닌 것은?

- 가. 롤러, 링크, 트랙슈의 재생
- 나. 유압장치 정비
- 다. 변속기의 분해정비
- 라. 프레임 조정

35. 교차로 또는 그 부근에서 긴급자동차가 접근하였을 때 피양 방법으로서 옳은 것은?

- 가. 교차로의 우측단에 일시 정지하여 진로를 피양 한다.
- 나. 교차로를 피하여 도로의 우측 가장자리에 일시 정지한다.
- 다. 서행하면서 앞지르기를 하라는 신호를 한다.
- 라. 그대로 진행방향으로 진행을 계속한다.

36. 건설기계조종사의 면허취소 사유 설명으로 맞는 것은?

- 가. 과실로 인하여 1명을 사망하게 하였을 때
- 나. 면허정지 처분을 받은 자가 그 기간 중에 건설기계를 조종한 때
- 다. 과실로 인하여 10명에게 경상을 입힌 때
- 라. 건설기계로 1천만원 이상의 재산피해를 냈을 때

37. 유압 작동유의 점도가 너무 높을 때 발생하는 현상으로 적합한 것은?

- 가. 동력손실의 증가                      나. 내부누설의 증가
- 다. 펌프효율의 증가                      라. 마찰 .마모 감소

38. 유압회로에서 속도제어 회로가 아닌 것은?

- 가. 블리드 오프                              나. 미터 아웃
- 다. 미터인                                      라. 시퀀스

39. 단위시간에 이동하는 유체의 체적을 무엇이라 하는가?

- 가. 토출압                                      나. 드레인
- 다. 언더랩                                      라. 유량

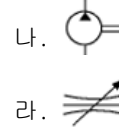
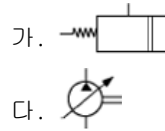
40. 유압 실린더의 로드 쪽으로 오일이 누유되는 결함이 발생하였다. 그 원인이 아닌 것은?

- 가. 실린더 로드 패킹 손상
- 나. 더스트 실(seal) 손상
- 다. 실린더 피스톤로드의 손상
- 라. 실린더 피스톤 패킹 손상

41. 오일의 압력이 낮아지는 원인이 아닌 것은?

- 가. 오일펌프의 마모
- 나. 오일의 점도가 높아졌을 때
- 다. 오일의 점도가 낮아졌을 때
- 라. 계통 내에서 누설이 있을 때

42. 가변용량 유압펌프의 기호는?



43. 유압장치에 부착되어 있는 오일탱크의 부속장치가 아닌 것은?

- 가. 주입구 캡                                      나. 유면계
- 다. 배플    라. 피스톤 로드

44. 유압모터의 장점이 될 수 없는 것은?

- 가. 소형 경량으로서 큰 출력을 낼 수 있다.
- 나. 공기와 먼지 등이 침투하여도 성능에는 영향이 없다.
- 다. 변속 .역전제어도 용이하다.
- 라. 속도나 방향의 제어가 용이하다.

45. 유압펌프가 오일을 토출하지 않을 경우 점검항목 중 틀린 것은?

- 가. 오일탱크에 오일이 규정량으로 들어 있는지 점검한다.
- 나. 흡입 스트레이너가 막혀 있지 않은지 점검한다.
- 다. 흡입 관로에서 공기를 빨아들이지 않는지 점검한다.
- 라. 토출측 회로에 압력이 너무 낮은지 점검한다.

46. 작동형 평형 피스톤형 등의 종류가 있으며 회로의 압력을 일정하게 유지시키는 밸브는?

- 가. 릴리프 밸브                                      나. 메이크업 밸브
- 다. 시퀀스 밸브                                      라. 무부하 밸브

47. 흡연으로 인한 화재를 예방하기 위한 것으로 옳은 것은?


- 가. 금연구역으로 지정된 장소에서 흡연한다.
- 나. 흡연장소 부근에 인화성 물질을 비치한다.
- 다. 배터리를 충전할 때 흡연은 가능한 삼가 하되 배터리의 캡을 열고 했을 때는 관계없다.
- 라. 담배꽂초는 반드시 지정된 용기에 버려야 한다.

48. 기중기로 물건을 운반 시 주의할 사항으로 잘못된 것은?

- 가. 적재물이 떨어지지 않도록 한다.
- 나. 규정 무게보다 약간 초과할 수도 있다.
- 다. 로프 등의 안전여부를 항상 점검한다.
- 라. 운반 중 사람이 다치지 않도록 한다.

49. 복스렌치가 오픈렌치보다 많이 사용되는 이유로 가장 적합한 것은?

- 가. 볼트. 너트 주위를 완전히 감싸게 되어 있어서 사용 중 미끄러지지 않는다.
- 나. 여러 가지 크기의 볼트, 너트에 사용할 수 있다.
- 다. 값이 싸며, 적은 힘으로 작업할 수 있다.
- 라. 가볍고, 사용하는데 양손으로 사용할 수 있다.

50. 해머 사용시 주의사항이 아닌 것은?  
 가. 뿔기를 박아서 자루가 단단한 것을 사용한다.  
 나. 기름이 묻은 손으로 자루를 잡지 않는다.  
 다. 타격면이 닳아 경사진 것은 사용하지 않는다.  
 라. 처음에는 크게 휘두르고, 차차 작게 휘두른다.
51. 작업장에서 안전모를 쓰는 이유는?  
 가. 작업원의 사기 진작을 위해  
 나. 작업원의 안전을 위해  
 다. 작업원의 멋을 위해  
 라. 작업원의 합심을 위해
52. 안전한 작업을 하기 위하여 작업복장을 선정할 때의 유의사항으로 가장 거리가 먼 것은?  
 가. 화기사용 장소에서 방염성, 불연성의 것을 사용하도록 한다.  
 나. 착용자의 취미, 기호 등에 중점을 두고 선정한다.  
 다. 작업복은 몸에 맞고 동작이 편하도록 제작한다.  
 라. 상의의 소매나 바지자락 끝 부분이 안전하고 작업하기 편리하게 잘 처리된 것을 선정한다.
53. 사고발생이 많이 일어날 수 있는 원인에 대한 순서로 맞는 것은?  
 가. 불안전행위 > 불안전조건 > 불가항력  
 나. 불안전행위 > 불가항력 > 불안전조건  
 다. 불안전조건 > 불안전행위 > 불가항력  
 라. 불가항력 > 불안전조건 > 불안전행위
54. 소화작업의 기본요소가 아닌 것은?  
 가. 가연 물질을 제거하면 된다.  
 나. 산소를 차단하면 된다.  
 다. 점화원을 냉각시키면 된다.  
 라. 연료를 기화시키면 된다.
55. 다음 그림의 안전 표지판이 나타내는 것은?  

- 가. 안전제일                      나. 출입금지  
 다. 인화성 물질경고            라. 보안경 착용
56. 전기시설과 관련된 화재로 분류되는 것은?  
 가. A급 화재                      나. B급 화재  
 다. C급 화재                      라. D급 화재
57. 가공송전선로 주변에서 건설기계 작업을 위해 지지하는 현수 애자를 확인하니 한 줄에 10개로 되어 있었다. 예측 가능한 전압은 몇 [kV]인가?  
 가. 22.9[kV]                      나. 66.0[kV]  
 다. 154[kV]                      라. 345[kV]
58. 가스배관이 있을 것으로 예상되는 지점으로부터 (

- )이내에서 줄파기를 할 때에는 안전관리 전담자의 입회하에 시행하여야 한다. 다음 중 ( )에 맞는 말은?  
 가. 0.5m                              나. 1m  
 다. 1.5m                              라. 2m
59. 철탑부근에서 굴착작업 시 유의하여야 할 사항 설명 중 올바른 것은?  
 가. 철탑 기초가 드러나지만 않으면 굴착하여도 무방하다.  
 나. 철탑 부근이라 하여 특별히 주의 할 사항은 없다.  
 다. 한국전력에서 철탑에 대한 안전여부 검토 후 작업을 해야 한다.  
 라. 철탑은 강한 충격을 주어야만 넘어질 수 있으므로 주변 굴착은 무방하다.
60. 도로굴착 시 황색의 도시가스 보호포가 나왔다. 매설된 도시가스 배관의 압력은?  
 가. 고압                              나. 중압  
 다. 저압                              라. 초고압

1	2	3	4	5	6	7	8	9	10
가	라	가	다	가	다	나	라	나	나
11	12	13	14	15	16	17	18	19	20
다	라	나	나	가	다	가	라	나	라
21	22	23	24	25	26	27	28	29	30
라	라	나	가	나	나	다	나	다	다
31	32	33	34	35	36	37	38	39	40
다	가	라	나	나	나	가	라	라	라
41	42	43	44	45	46	47	48	49	50
나	다	라	나	라	가	라	나	가	라
51	52	53	54	55	56	57	58	59	60
나	나	가	라	가	다	다	라	다	다