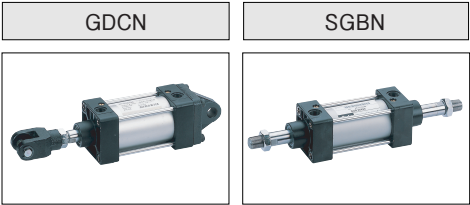


# 타이로드 실린더 - GDCN 시리즈(철 튜브)

튜브내경 :  $\phi$  150,  $\phi$  180,  $\phi$  200,  $\phi$  250



튜브내경	GDCN	SGBN
$\phi$ 150	○	○
$\phi$ 180	○	○
$\phi$ 200	○	○
$\phi$ 250	○	○

## 쿠션 형식

에어 쿠션	○	○
-------	---	---

## 마운팅 형식

기본형	○	○
푸트 마운트형	○	○
헤드측 플랜지형	○	○
헤드측 트리나온	○	○
일산 클레비스형	○	-
이산 클레비스형	○	-

## 부속품

표준형 : 로드 선단 너트, 마운팅 너트  
옵션 : I 너트, Y 너트

## 주문형 실린더

●가변 행정 실린더

타이로드 실린더 - 철 튜브

# GDCN 시리즈/표준형

φ150, φ180, φ200, φ250

## 주문형식



### 1. 시리즈 명

GDCN	타이 로드형 복동 실린더 마그네트 비 내장형
------	-----------------------------

### 2. 마운팅 형식

무기호	마운팅 없음
LB	푸트 브라켓
FH	플랜지 - 헤드측
FC	플랜지 - 캡측
TH	트리니온 - 헤드측
TC	트리니온 - 캡측
TM	트리니온 - 센터
TDH	구멍형 트리니온 - 헤드측
TDC	구멍형 트리니온 - 캡측
TDM	구멍형 트리니온 - 센터
CA	일산 클레비스
CB	이산 클레비스

### 3. 튜브 내경(mm)

150	φ150
180	φ180
200	φ200
250	φ250

### 4. 실린더 형식

무기호	표준형
P	무급유

주) 무급유 사양은 φ250 제외

### 6. 로드 옵션

무기호	옵션 없음
I	I 너클부착
Y	Y 너클부착
J	벨로우즈 부착
C	코일 스크래퍼

주) 로드 선단 옵션이 2개일 경우  
중복표기 ex) IJ, YJ

### 5. 실린더 행정

표준 행정표 참조

### 마운팅 브라켓 품번

튜브 내경(mm)	φ150	φ180	φ200	φ250
푸트 마운트	GLB-150	GLB-180	GLB-200	GLB-2500
플랜지	GFH-150	GFH-180	GFH-200	GFH-250
트리니온	GTM-150	GTM-180	GTM-200	GTM-250
트리니온(구멍형)	GTDM-150	GTDM-180	GTDM-200	GTDM-250
트리니온(나사형)	GTSM-150	GTSM-180	GTSM-200	GTSM-250
일산 클레비스	GCA-150	GCA-180	GCA-200	GCA-250
이산 클레비스	GCB-150	GCB-180	GCB-200	GCB-250

# GDCN 시리즈/표준형(철 튜브)

φ 150, φ 180, φ 200, φ 250

## 사양

튜브 내경	단위	φ150	φ180	φ200	φ250
사용 유체		압축공기			
사용 압력 범위	Mpa(bar)	0.1~0.9			
보증 내 압력	Mpa(bar)	1.5			
주 위 온 도	℃	5~60			
사용 피스톤 속도	mm/s	50~500			
쿠션		Air Cushion			
스트로크허용오차		~250 : $+1.0_0$ 251~1000 : $+1.5_0$ 1000~ : $+2.0_0$			
마운팅 형식		푸트형, 헤드측 플랜지형, 캡측 플랜지형			

## 실린더 표준행정

튜브내경 (mm)	표준행정 (mm)														최대 행정
	25	50	75	100	125	150	175	200	250	300	350	400	450	500	
φ150	○	○	○	○	○	○	○	○	○	○	○	○	○	○	500
φ180	○	○	○	○	○	○	○	○	○	○	○	○	○	○	500
φ200	○	○	○	○	○	○	○	○	○	○	○	○	○	○	500
φ250	○	○	○	○	○	○	○	○	○	○	○	○	○	○	500

## 실린더 이론 출력표

(단위 : N)

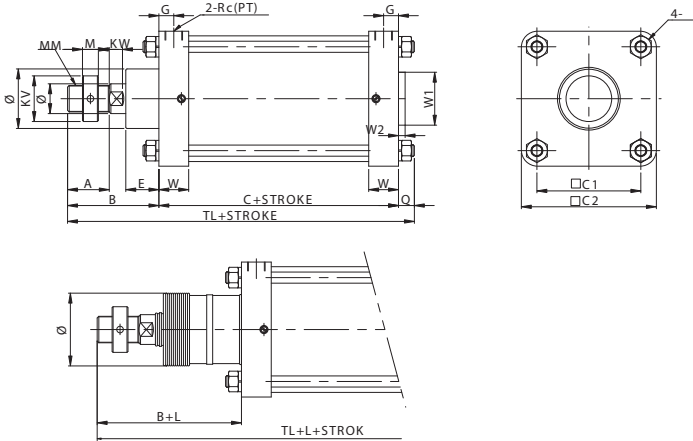
튜브내경 (mm)	로드 경 (mm)	작동 방향	공급 압력 (Mpa)							
			0.2	0.3	0.4	0.5	0.6	0.7	0.8	0.9
φ150	φ 40	전진	3,533	5,299	7,065	8,831	10,598	12,364	14,130	15,896
		후진	3,281	4,922	6,563	8,203	9,844	11,485	13,125	14,766
φ180	φ 45	전진	5,087	7,630	10,174	12,717	15,260	17,804	20,347	22,891
		후진	4,769	7,153	9,538	11,922	14,307	16,691	19,076	21,460
φ200	φ 50	전진	6,280	9,420	12,560	15,700	18,840	21,980	25,120	28,260
		후진	5,888	8,831	11,775	14,719	17,663	20,606	23,550	26,494
φ250	φ 60	전진	9,813	14,719	19,625	24,531	29,438	34,344	39,250	44,156
		후진	9,247	13,871	18,495	23,118	27,742	32,366	36,989	41,613

# GDCN 시리즈/표준형(철 튜브)

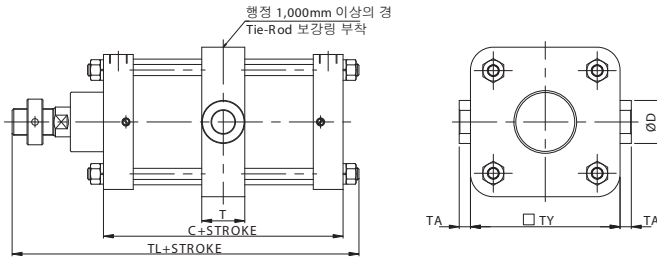
## 외형치수도

표준형/φ150~250

(단위 : mm)



### 중간보강링



	A	B	C		C1	C2	CM	Ø	ØD1	E	G	ØJ	KV	ØKV
			1000미만	1000이상										
150	55	126	144	184	132	170	M16x1.5	40	60	46	20	80	50	—
180	63	138	162	210	157	204	M18x1.5	45	65	50	22.5	90	—	69
200	80	165	180	230	178	228	M20x1.5	50	70	60	25	100	—	78
250	100	205	206	278	218	272	M24x1.5	60	75	75	25	115	—	90

Ø	KW	M	MM	Q	Rc(PT)	T	TA	TL		TY	W	W1	W2
								1000미만	1000이상				
150	20	18	M36x1.5	21	3/4	60	20	291	331	190	40	80	10
180	20	24	M40x1.5	24	3/4	65	17	324	372	226	45	90	10
200	20	25	M45x1.5	25	1	70	20	370	420	250	50	100	15
250	25	30	M55x2.0	30	1	80	25	441	513	310	50	115	20

### 벨로우즈 부착의 경우

Ø	B	TL		X	L									
		1000미만	1000이상		-100	101-200	201-300	301-400	401-500	501-600	601-700	701-800	801-900	901-1000
150	126	291	331	70	40	70	100	130	160	190	220	250	280	310

Ø	B	TL		X	L									
		1000미만	1000이상		-100	101~250	251~400	401~500	501~600	601~700	701~800	801~900	901~1000	1001~
180	138	324	372	110	40	80	110	140	170	200	230	250	280	20+STROKE/3.5
200	165	370	420	110	40	80	110	140	170	200	230	250	280	20+STROKE/3.5
250	205	441	513	130	40	80	110	140	170	200	230	250	280	20+STROKE/3.5

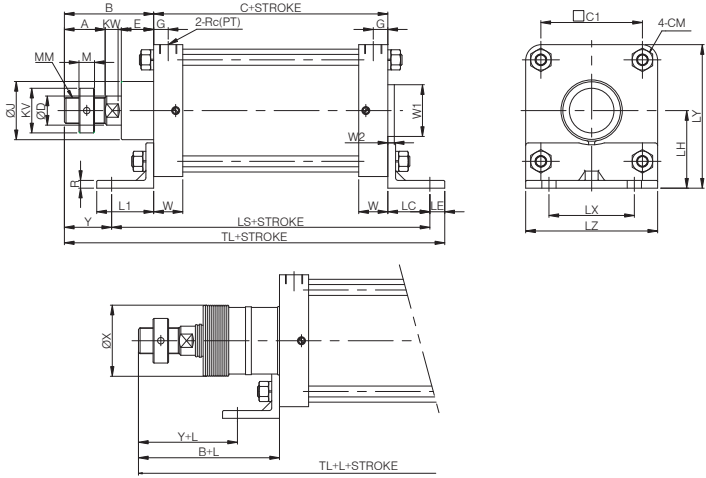
# GDCN 시리즈/표준형(철 튜브)

## 외형치수도

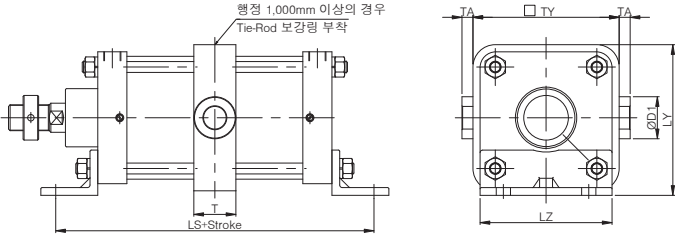
표준형-푸트 마운트형/φ150~250

(단위 : mm)

### LB형



### 중간보강링



Ø	A	B	C		C1	CM	ØD	ØD1	E	G	ØJ	KV	ØKV	KW	L1	LC	LE	LH
			1000미만	1000이상														
150	55	126	144	184	132	M16x1.5	40	60	46	20	80	50	-	20	75	55	20	105
180	63	138	162	210	157	M18x1.5	45	65	50	22.5	90	-	69	20	88	65	23	120
200	80	165	180	230	178	M20x1.5	50	70	60	25	100	-	78	20	100	75	25	135
250	100	205	206	278	218	M24x1.5	60	75	75	25	115	-	90	25	103	75	28	160

Ø	LS		LX	LY	LZ	M	MM	R	Rc(PT)	T	TA	TL		TY	W	W1	W2	Y
	-1000	1001-										1000미만	1000이상					
150	254	294	118	190	170	18	M36x1.5	10	3/4	60	20	345	385	190	48	80	10	71
180	292	340	132	222	204	24	M40x1.5	12	3/4	65	17	388	436	226	45	90	10	73
200	330	380	170	249	228	25	M45x1.5	14	1	70	20	445	495	250	50	100	15	90
250	356	428	200	296	272	30	M55x2.0	16	1	80	25	514	586	310	50	115	20	130

### 벨로우즈 부착의 경우

Ø	B	Y	TL		X	L										
			1000미만	1000이상		-100	101-200	201-300	301-400	401-500	501-600	601-700	701-800	801-900	901-1000	
150	126	71	345	385	70	40	70	100	130	160	190	220	250	280	310	

Ø	B	Y	TL		X	L											
			1000미만	1000이상		-100	101-250	251-400	401-500	501-600	601-700	701-800	801-900	901-1000	1001-		
180	138	73	388	436	110	40	80	110	140	170	200	230	250	280	20+STROKE/3.5		
200	165	90	445	495	110	40	80	110	140	170	200	230	250	280	20+STROKE/3.5		
250	205	130	514	586	130	40	80	110	140	170	200	230	250	280	20+STROKE/3.5		

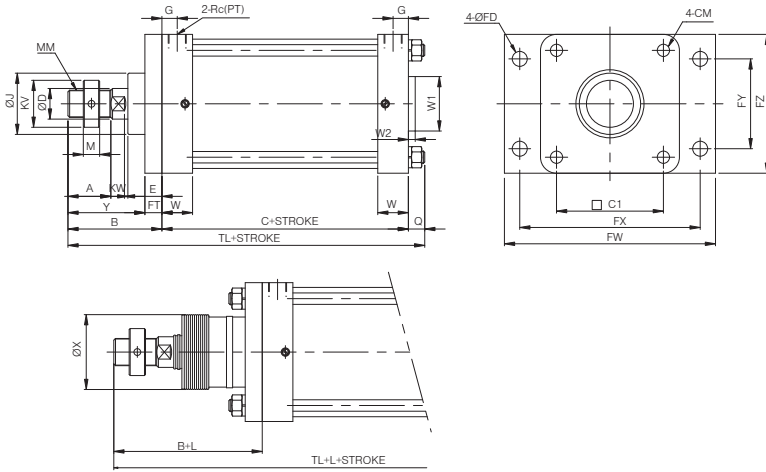
# GDCN 시리즈/표준형(철 튜브)

## 외형치수도

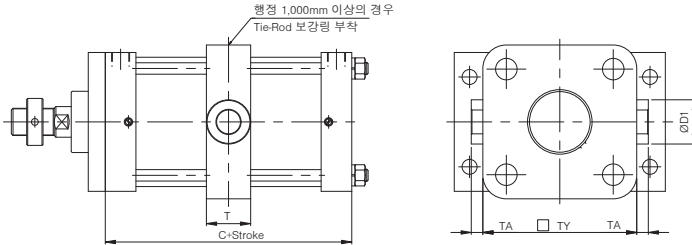
표준형-플렌지(헤드측) 마운트형/φ 150~250

(단위 : mm)

### FH형



### 중간보강링



Ø	A	B	C		C1	CM	ØD	ØD1	E	FT	FW	FX	FY	FZ	G	ØJ
			1000미만	1000이상												
150	55	126	144	184	132	M16x1.5	40	60	46	19	270	228	115	170	20	80
180	63	138	162	210	157	M18x1.5	45	65	50	25	310	265	132	204	22.5	90
200	80	165	180	230	178	M20x1.5	50	70	60	25	320	275	178	228	25	100
250	100	205	206	278	218	M24x1.5	60	75	75	25	382	330	220	272	25	115

Ø	KV	ØKV	KW	M	MM	Q	Rc(PT)	T	TA	TL		TY	W	W1	W2	Y
										-1000	1001-					
150	50	-	20	18	M36x1.5	21	3/4	60	20	291	331	190	40	80	10	107
180	-	69	20	24	M40x1.5	24	3/4	65	17	324	372	226	45	90	10	113
200	-	78	20	25	M45x1.5	25	1	70	20	370	420	250	50	100	15	140
250	-	90	25	30	M55x2.0	30	1	80	25	441	513	310	50	115	20	180

### 벨로우즈 부착의 경우

Ø	B	TL		X	L										
		1000미만	1000이상		-100	101-200	201-300	301-400	401-500	501-600	601-700	701-800	801-900	901-1000	
150	126	292	331	70	40	70	100	130	160	190	220	250	280	310	

Ø	B	TL		X	L										
		1000미만	1000이상		-100	101-250	251-400	401-500	501-600	601-700	701-800	801-900	901-1000	1001-	
180	138	324	372	110	40	80	110	140	170	200	230	250	280	20+STROKE/3.5	
200	165	370	420	110	40	80	110	140	170	200	230	250	280	20+STROKE/3.5	
250	205	441	513	130	40	80	110	140	170	200	230	250	280	20+STROKE/3.5	

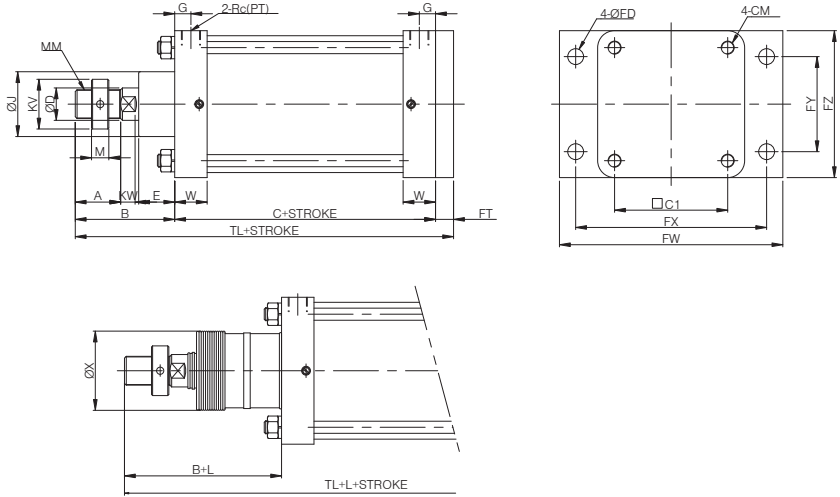
# GDC 시리즈/표준형(철 튜브)

## 외형치수도

표준형-플렌지(캡측) 마운트형/φ150~250

(단위 : mm)

FC형



Ø	A	B	C	C1	CM	ØD	E	ØFD	FT	FW	FX	FY	FZ
150	55	126	144	132	M16x1.5	40	46		19	270	228	115	170
180	63	138	162	157	M18x1.5	45	25	22	25	310	265	132	204
200	80	165	180	178	M20x1.5	50	35	22	25	320	275	178	228
250	100	205	206	218	M24x1.5	60	50	26	25	382	330	220	272

Ø	G	ØJ	KV	ØKV	KW	M	MM	Rc(PT)	TL		W	Y
									-1000	1001-		
150	20	80	50	-	20	18	M36x1.5	3/4	291	331	40	107
180	22.5	90	-	69	20	24	M40x1.5	3/4	324	372	45	325
200	25	100	-	78	20	25	M45x1.5	1	370	420	50	370
250	25	115	-	90	25	30	M55x2.0	1	441	513	50	436

벨로우즈 부착의 경우

Ø	B	TL		X	L									
		-1000	1001-		-100	101-200	201-300	301-400	401-500	501-600	601-700	701-800	801-900	901-1000
150	126	291	331	70	40	70	100	130	160	190	220	250	280	310

Ø	B	TL		X	L									
		-1000	1001-		-100	101-250	251-400	401-500	501-600	601-700	701-800	801-900	901-1000	1001-
180	138	324	372	110	40	80	110	140	170	200	230	250	280	20+STROKE/3.5
200	165	370	420	110	40	80	110	140	170	200	230	250	280	20+STROKE/3.5
250	205	441	513	130	40	80	110	140	170	200	230	250	280	20+STROKE/3.5

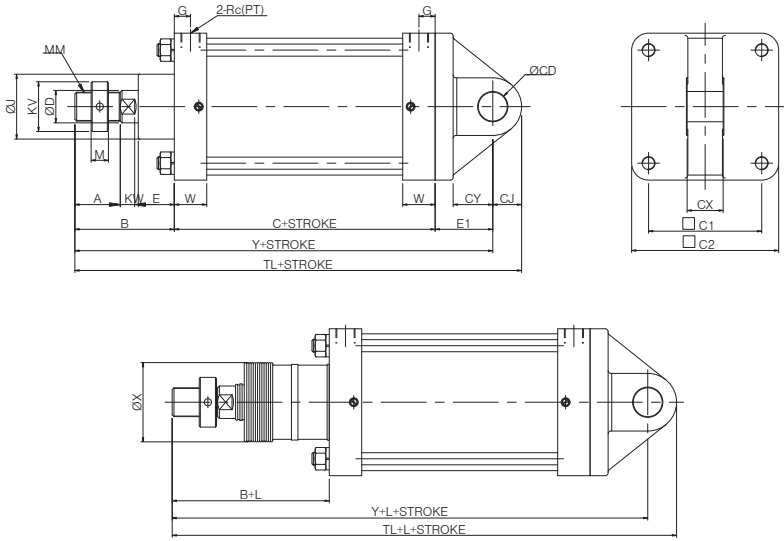
# GDCN 시리즈/표준형(철 튜브)

## 외형치수도

표준형-일산 클레비스형/φ150~250

(단위 : mm)

### CA형



Ø	A	B	C	C1	C2	ØCD	CJ	CX	CY	ØD	E	E1	G
150	55	126	144	132	170	30.1	30	38	45	40	46	65	20
180	63	138	162	157	204	40.1	40	50	55	45	50	80	22.5
200	80	165	180	178	228	45	48	55	65	50	60	95	25
250	100	205	206	218	249	50.1	55	60	75	60	75	110	25

Ø	ØJ	KV	ØKV	KW	M	MM	Rc(PT)	TL	W	Y
150	80	50	-	20	18	M36x1.5	3/4	365	40	335
180	90	-	69	20	24	M40x1.5	3/4	420	45	380
200	100	-	78	20	25	M45x1.5	1	488	50	440
250	115	-	90	25	30	M55x2.0	1	576	50	521

벨로우즈 부착의 경우

Ø	B	TL	X	L									
				-100	101-200	201-300	301-400	401-500	501-600	601-700	701-800	801-900	901-1000
150	126	365	70	40	70	100	130	160	190	220	250	280	310

Ø	B	TL	X	L									
				-100	101-250	251-400	401-500	501-600	601-700	701-800	801-900	901-1000	1001-
180	138	420	110	40	80	110	140	170	200	230	250	280	20+STROKE/3.5
200	165	488	110	40	80	110	140	170	200	230	250	280	20+STROKE/3.5
250	205	576	130	40	80	110	140	170	200	230	250	280	20+STROKE/3.5



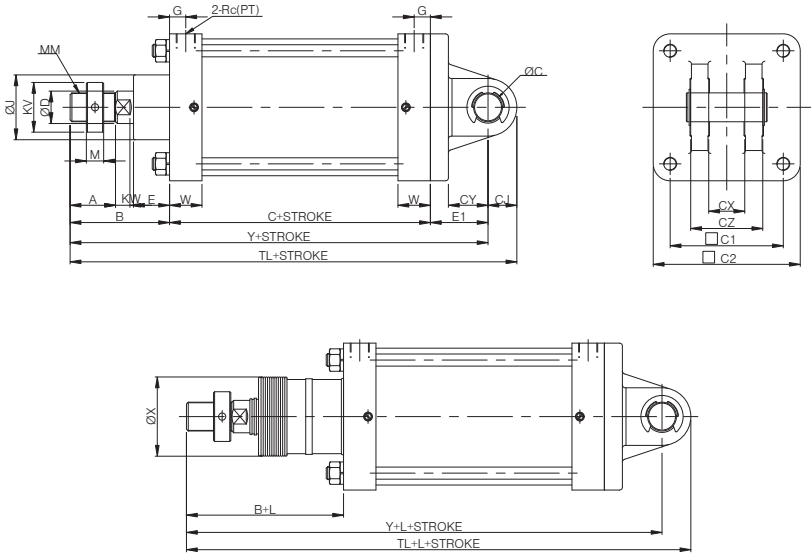
# GDCN 시리즈/표준형(철 튜브)

## 외형치수도

표준형-이산 클레비스형/φ 150~250

(단위 : mm)

CB형



Ø	A	B	C	C1	C2	ØCD	CJ	CX	CY	CZ	ØD	E
150	55	126	144	132	170	30.1	30	38	45	88	40	46
180	63	138	162	157	204	40.1	40	50	55	100	45	50
200	80	165	180	178	228	45	48	55	65	135	50	60
250	100	205	206	218	249	50.1	55	60	75	155	60	75

Ø	E1	G	ØJ	KV	ØKV	KW	M	MM	Rc(PT)	TL	W	Y
150	65	20	80	50	-	20	18	M36x1.5	3/4	365	40	335
180	80	22.5	90	-	69	20	24	M40x1.5	3/4	420	45	380
200	95	25	100	-	78	20	25	M45x1.5	1	488	50	440
250	110	25	115	-	90	25	30	M55x2.0	1	576	50	521

벨로우즈 부착의 경우

Ø	B	TL	X	L									
				-100	101-200	201-300	301-400	401-500	501-600	601-700	701-800	801-900	901-1000
150	126	365	70	40	70	100	130	160	190	220	250	280	310

Ø	B	TL	X	L									
				-100	101-250	251-400	401-500	501-600	601-700	701-800	801-900	901-1000	1001-
180	138	420	110	40	80	110	140	170	200	230	250	280	20+STROKE/3.5
200	165	488	110	40	80	110	140	170	200	230	250	280	20+STROKE/3.5
250	205	576	130	40	80	110	140	170	200	230	250	280	20+STROKE/3.5

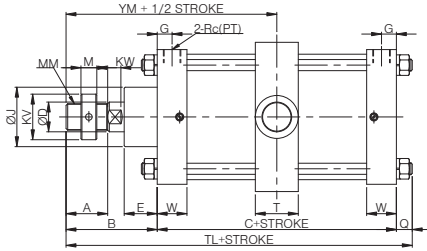
# GDCN 시리즈/표준형(철 튜브)

## 외형치수도

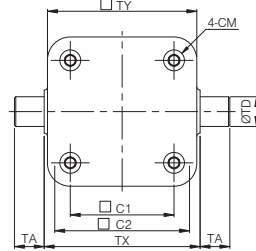
표준형-트리니온형/φ 150~250

(단위 : mm)

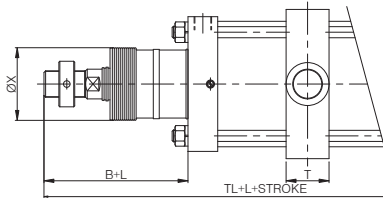
센터형



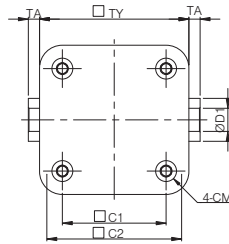
기본형



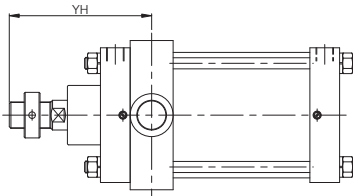
벨로우즈 센터형



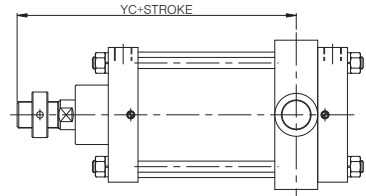
TD형



헤드형



캡형



Ø	A	B	C	CM	ØD	E	G	ØJ	KV	ØKV	KW	M	MM	Q	Rc(PT)
150	55	126	144	M16x1.5	40	46	20	80	50	-	20	18	M36x1.5	21	3/4
180	63	138	162	M18x1.5	45	50	22.5	90	-	69	20	24	M40x1.5	24	3/4
200	80	165	180	M20x1.5	50	60	25	100	-	78	20	25	M45x1.5	25	1
250	100	205	206	M24x1.5	60	75	25	115	-	90	25	30	M55x2.0	30	1

Ø	C1	C2	ØD1	ØD2	T	TA	TA1	ØTD	TX	TY	TL	W	YC	YH	YM
150	132	170	30	60	60	45	20	40	200	190	291	40	200	196	198
180	157	204	35	65	65	45	17	45	236	226	324	45	222.5	215.5	219
200	178	228	40	70	70	55	20	55	260	250	370	50	260	250	255
250	218	272	45	75	80	60	25	60	320	310	441	50	321	295	308

벨로우즈부착의 경우

Ø	B	TL	X	L									
				-100	101-200	201-300	301-400	401-500	501-600	601-700	701-800	801-900	901-1000
150	126	291	70	40	70	100	130	160	190	220	250	280	310

Ø	B	TL	X	L									
				-100	101-250	251-400	401-500	501-600	601-700	701-800	801-900	901-1000	1001-
180	138	324	110	40	80	110	140	170	200	230	250	280	20+STROKE/3.5
200	165	370	110	40	80	110	140	170	200	230	250	280	20+STROKE/3.5
250	205	441	130	40	80	110	140	170	200	230	250	280	20+STROKE/3.5

타이로드 실린더 - 철 튜브

# SGBN 시리즈/양로드형

φ 150, φ 180, φ 200, φ 250

## 주문형식



### 1. 시리즈 명

SGBN	양로드 형 마그네트 비내장
------	-------------------

### 2. 마운팅 형식

무기호	마운팅 없음
LB	푸트 브라켓
FH	헤드측 플랜지
TM	센터 트러니온
TH	헤드측 트러니온
TDM	구멍형헤드측 트러니온
TDH	구멍형헤드측 트러니온

### 3. 튜브 내경(mm)

150	φ 150
180	φ 180
200	φ 200
250	φ 250

### 4. 실린더 형식

무기호	표준형
N	무급유

### 5. 실린더 행정

표준 행정표 참조

### 6. 로드 옵션

무기호	옵션 없음
I	I 너클부착
Y	Y 너클부착
J	벨로우즈 부착

주) 로드 선단 옵션이 2개일 경우  
중복표기 ex) IJ, YJ

### 마운팅 브라켓 품번

튜브 내경(mm)	φ 150	φ 180	φ 200	φ 250
푸트 마운트	GLB-150	GLB-180	GLB-200	GLB-250
플랜지	GFH-150	GFH-180	GFH-200	GFH-250
트러니온	GTM-150	GTM-180	GTM-200	GTM-250
트러니온(구멍형)	GTDM-150	GTDM-180	GTDM-200	GTDM-250

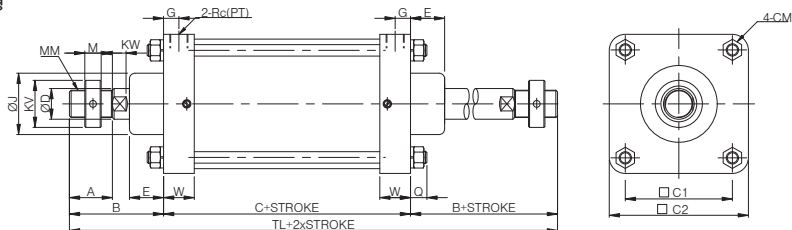
# 타이로드 실린더/양로드형 SGBN 시리즈(철 튜브)

## 외형치수도

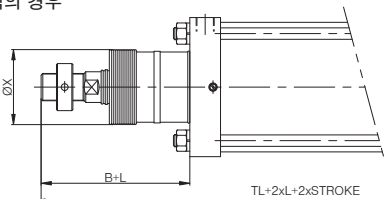
양로드형/φ 150~250

(단위 : mm)

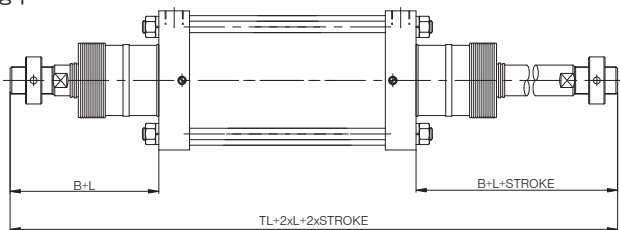
### 기본형



### 편측 벨로우즈 부착의 경우



### 양측 벨로우즈 부착의 경우



Ø	A	B	C		C1	C2	CM	ØD	E	G	ØJ
			1000미만	1000이상							
150	55	126	144	184	132	170	M16x1.5	40	46	20	80
180	63	138	162	210	157	204	M18x1.5	45	50	22.5	90
200	80	165	180	230	178	228	M20x1.5	50	60	25	100
250	100	205	206	278	218	272	M24x1.5	60	75	25	115

Ø	KV	ØKV	KW	M	MM	Q	Rc(PT)	TL		W
								1000미만	1000이상	
150	50	-	20	18	M36x1.5	21	3/4	396	436	40
180	-	69	20	24	M40x1.5	24	3/4	438	486	45
200	-	78	20	25	M45x1.5	25	1	510	560	50
250	-	90	25	30	M55x2.0	30	1	616	688	50

### 벨로우즈 부착의 경우

Ø	B	TL		X	L										
		1000미만	1000이상		-100	101-200	201-300	301-400	401-500	501-600	601-700	701-800	801-900	901-1000	1000이상
150	126	396	436	70	40	70	100	130	160	190	220	250	280	310	

Ø	B	TL		X	L										
		1000미만	1000이상		-100	101-250	251-400	401-500	501-600	601-700	701-800	801-900	901-1000	1000이상	
180	138	438	486	110	40	80	110	140	170	200	230	250	280	20+STROKE/3.5	
200	165	510	560	110	40	80	110	140	170	200	230	250	280	20+STROKE/3.5	
250	205	616	688	130	40	80	110	140	170	200	230	250	280	20+STROKE/3.5	

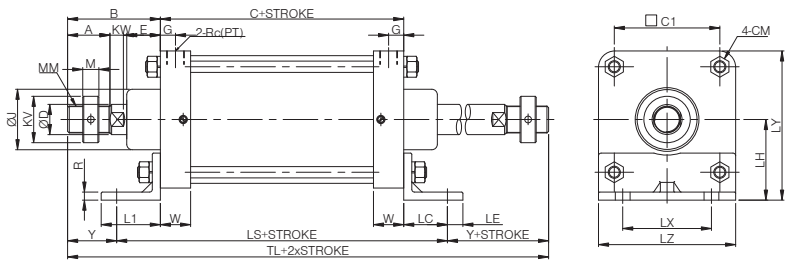
# 타이로드 실린더/양로드형 SGBN 시리즈(철 튜브)

## 외형치수도

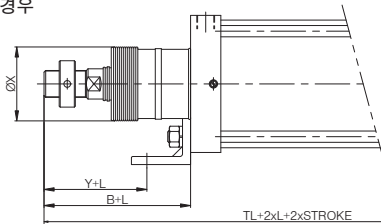
양로드형-푸트 마운트형/φ 150~250

(단위 : mm)

LB형



편측 벨로우즈 부착의 경우



Ø	A	B	C		C1	CM	ØD	E	G	ØJ	KV	ØKV	KW	L1	LC
			1000미만	1000이상											
150	55	126	144	184	132	M16x1.5	40	46	20	80	50	-	20	75	55
180	63	138	162	210	157	M18x1.5	45	50	22.5	90	-	69	20	88	65
200	80	165	180	230	178	M20x1.5	50	60	25	100	-	78	20	100	75
250	100	205	206	278	218	M24x1.5	60	75	25	115	-	90	25	103	75

Ø	LE	LH	LS		LX	LY	LZ	M	MM	R	Rc(PT)	TL		W	Y
			1000미만	1000이상								1000미만	1000이상		
150	20	105	254	294	118	190	170	18	M36x1.5	10	3/4	396	436	40	71
180	23	120	292	340	132	222	204	24	M40x1.5	12	3/4	438	486	45	73
200	25	135	330	380	170	249	228	25	M45x1.5	14	1	510	560	50	90
250	28	160	356	428	200	296	272	30	M55x2.0	16	1	616	688	50	130

벨로우즈 부착의 경우

Ø	B	TL		X	L									
		1000미만	1000이상		-100	101-200	201-300	301-400	401-500	501-600	601-700	701-800	801-900	901-1000
150	126	396	436	70	40	70	100	130	160	190	220	250	280	310

Ø	B	TL		X	L									
		1000미만	1000이상		-100	101-250	251-400	401-500	501-600	601-700	701-800	801-900	901-1000	1001-
180	138	438	486	110	40	80	110	140	170	200	230	250	280	20+STROKE/3.5
200	165	510	560	110	40	80	110	140	170	200	230	250	280	20+STROKE/3.5
250	205	616	688	130	40	80	110	140	170	200	230	250	280	20+STROKE/3.5

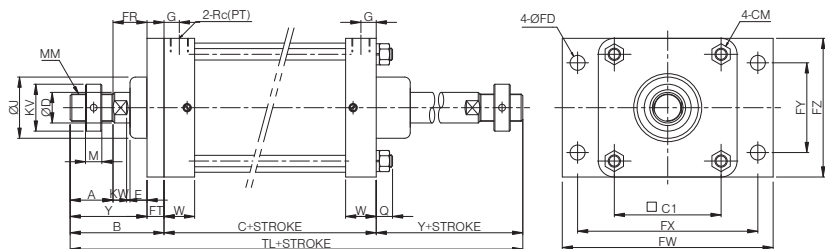
# 타이로드 실린더/양로드형 SGBN 시리즈(철 튜브)

## 외형치수도

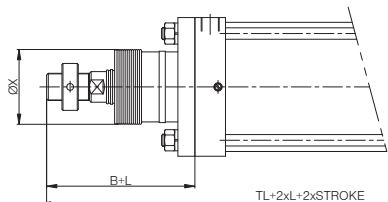
양로드형-플렌지(헤드측 캡측)마운트형/φ150~250

(단위 : mm)

FH형



편측 벨로우즈 부착의 경우



Ø	A	B	C		C1	CM	ØD	E	FT	FW	FX	FY	FZ	G
			1000미만	1000이상										
150	55	126	144	184	132	M16x1.5	40	46	19	270	228	115	170	20
180	63	138	162	210	157	M18x1.5	45	50	25	310	265	132	204	22.5
200	80	165	180	230	178	M20x1.5	50	60	25	320	275	178	228	25
250	100	205	206	278	218	M24x1.5	60	75	25	382	330	220	272	25

Ø	ØJ	KV	ØKV	KW	M	MM	Q	Rc(PT)	T	TA	TL		TY	W	Y
											1000미만	1000이상			
150	80	50	-	20	18	M36x1.5	21	3/4	60	20	396	436	190	40	107
180	90	-	69	20	24	M40x1.5	24	3/4	65	17	438	486	226	45	113
200	100	-	78	20	25	M45x1.5	25	1	70	20	510	560	250	50	140
250	115	-	90	25	30	M55x2.0	30	1	80	25	616	688	310	50	180

벨로우즈 부착의 경우

Ø	B	TL		X	L										
		1000미만	1000이상		-100	101~200	201~300	301~400	401~500	501~600	601~700	701~800	801~900	901~1000	1001~
150	126	396	436	70	40	70	100	130	160	190	220	250	280	310	-

Ø	B	TL		X	L										
		1000미만	1000이상		-100	101~250	251~400	401~500	501~600	601~700	701~800	801~900	901~1000	1001~	
180	138	438	486	110	40	80	110	140	170	200	230	250	280	20+STROKE/3.5	
200	165	510	560	110	40	80	110	140	170	200	230	250	280	20+STROKE/3.5	
250	205	616	688	130	40	80	110	140	170	200	230	250	280	20+STROKE/3.5	

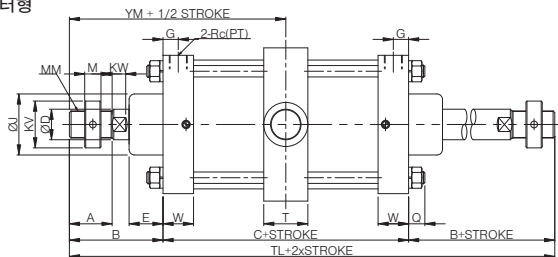
# 타이로드 실린더/양로드형 SGBN 시리즈(철 튜브)

## 외형치수도

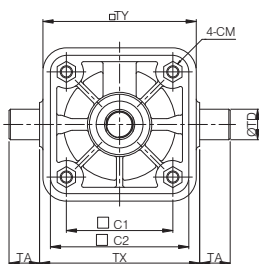
양로드형-트리온형/φ150~250

(단위 : mm)

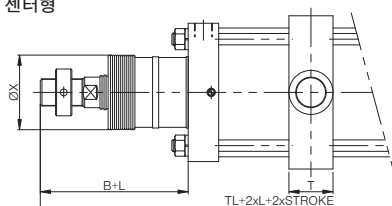
센터형



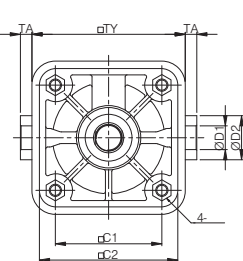
T형



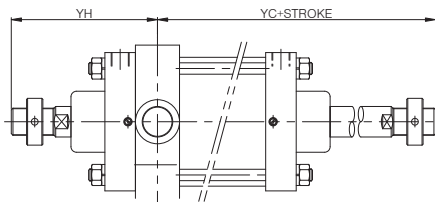
벨로우즈 센터형



TD형



헤드형



Ø	A	B	C		CM	ØD	E	G	ØJ	KV	ØKV	KW	M	MM	Q	Rc(PT)
			1000미만	1000이상												
150	55	126	144	184	M16x1.5	40	46	20	80	50	-	20	18	M36xP1.5	21	3/4
180	63	138	162	210	M18x1.5	45	50	22.5	90	-	69	20	24	M40xP1.5	24	3/4
200	80	165	180	230	M20x1.5	50	60	25	100	-	78	20	25	M45xP1.5	25	1
250	100	205	206	278	M24x1.5	60	75	25	115	-	90	25	30	M55xP2.0	30	1

Ø	TL		W	YC	YH	YM	C1	C2	ØD1	ØD2	T	TA	TA1	ØTD	TX	TY
	1000미만	1000이상														
150	396	436	40	200	196	198	132	170	30	60	60	45	20	40	200	190
180	438	486	45	222.5	215.5	219	157	204	35	65	65	45	17	45	236	226
200	510	560	50	260	250	255	178	228	40	70	70	55	20	55	260	250
250	616	688	50	321	295	308	218	272	45	75	80	60	25	60	320	310

벨로우즈 부착의 경우

Ø	B	TL		X	L											
		1000미만	1000이상		-100	101-200	201-300	301-400	401-500	501-600	601-700	701-800	801-900	901-1000	1001-	
150	126	396	436	70	40	70	100	130	160	190	220	250	280	310	-	

Ø	B	TL		X	L											
		1000미만	1000이상		-100	101-250	251-400	401-500	501-600	601-700	701-800	801-900	901-1000	1001-		
180	138	438	486	110	40	80	110	140	170	200	230	250	280	20+STROKE/3.5		
200	165	510	560	110	40	80	110	140	170	200	230	250	280	20+STROKE/3.5		
250	205	616	688	130	40	80	110	140	170	200	230	250	280	20+STROKE/3.5		

# 타이로드 실린더-철 튜브

# SGRN 시리즈/전진가변형

φ 150, φ 180, φ 200, φ 250

## 주문형식

**SGRN** **LB** **150** — **100** — **25** — **Y**

① ② ③ ④ ⑤ ⑥

### 1. 실린더 마운팅 형식

SGRN : 양로드 가변형

### 2. 마운팅 형식

### 3. 튜브 내경(mm)

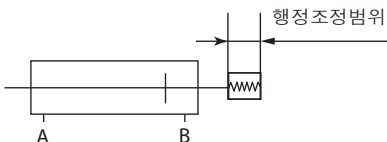
φ 150~φ 250

### 4. 실린더 행정 A(mm)

### 5. 행정 조정 범위

5st ~ 100st

### 6. 로드선단 옵션

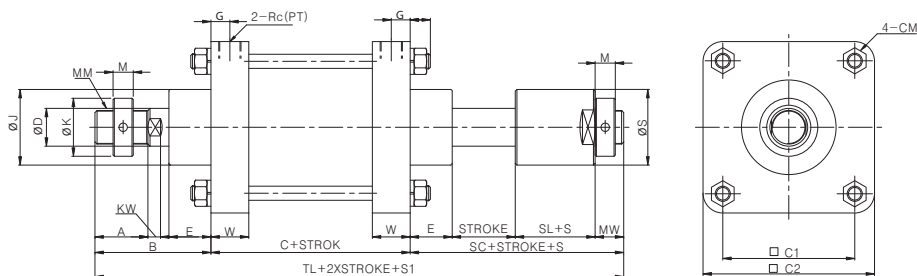


실린더 캡측에 행정 조정 기구를 부착하여  
실린더 전진시의 행정을 조정 한다.

## 사양

작동형식		복동형
사용유체		압축 공기
사용 압력 범위	MPa(bar)	0.1 ~ 1(1.0~10.0)
보증 내 압력	MPa(bar)	1.5(15.0)
주변 온도	℃	0 ~ 60
사용피스톤속도	mm/s	50 ~ 500
마운팅 형식		푸트, 플렌지, 트러니온

## 실린더 외형 & 구조 치수도/φ 150 ~ φ 250



Ø	A	B	C		C1	C2	CM	ØD	E	G	ØJ	KV	ØK	KW
			Magnet 비내장	Magnet 내장										
150	55	126	144	—	132	170	M16x1.5	40	46	20	80	44	—	15
180	63	138	162	—	157	204	M18x1.5	45	50	22.5	90	—	69	20
200	80	165	180	—	178	228	M20x1.5	50	60	25	100	—	78	20
250	100	205	206	—	218	272	M24x1.5	60	75	25	115	—	90	25

Ø	M	MM	MW	Q	Rc(PT)	SC	ØS	SL	TL		W
									Magnet 비내장	Magnet 내장	
150	18	M36x1.5	28	20.5	3/8	139	80	65	409	—	40
180	24	M40x1.5	34	24	3/8	154	90	70	454	—	45
200	25	M45x1.5	38	25	1/2	173	100	75	518	—	50
250	30	M55x2.0	45	30	1/2	210	115	90	621	—	50

\* S1 : 조절 범위

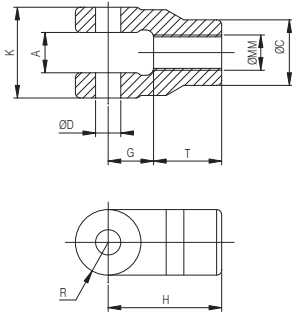
\* 기타 주문 형식 및 사양은 기본형과 동일하므로, 참고 바랍니다.



# GDCN 시리즈/로드옵션( $\phi 150 \sim \phi 250$ )

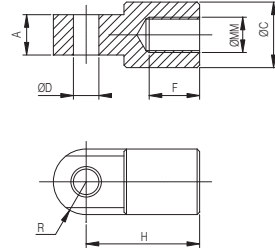
## 로드옵션

### I 너클조인트



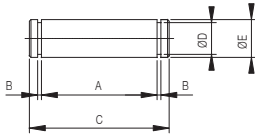
Ø	A	ØC	ØD	G	H	K	R	T	ØMM
150	38	56	30.1	37	85	84	29	48	M36x1.5
180	45	62	30.1	40	90	93	32	50	M40x1.5
200	55	70	35.1	45	100	110	36	55	M45x1.5
250	60	76	40.1	55	130	125	40	75	M55x2

### Y 너클조인트



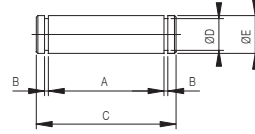
Ø	A	ØC	ØD	F	R	H	ØMM
150	38	58	30.1	40	29	85	M36x1.5
180	45	64	30.1	45	32	90	M40x1.5
200	55	72	35.1	55	36	100	M45x1.5
250	60	80	40.1	65	40	130	M55x2

### Y 너클용핀



Ø	A	B	C	D	E	Stop ring
150	84.4	2.2	95	24	30	24
180	93.4	2.2	106	24	30	24
200	110.4	1.8	124	33.3	35	C type 35
250	125.4	2.0	140	38	40	C type 40

### 클레비스용 핀



Ø	A	B	C	D	E	Stop ring
150	88.4	2.0	100	24	30	24
180	100.4	2.0	112	38	40	C type 40
200	135.4	2.0	148	42.5	45	45
250	155.4	2.2	170	47	50	50