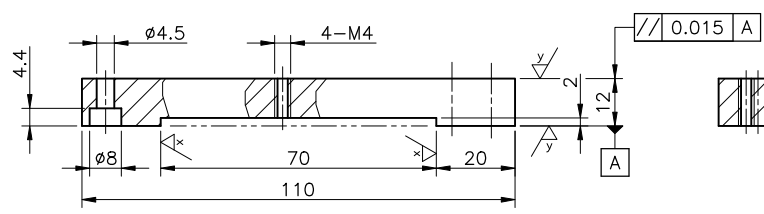
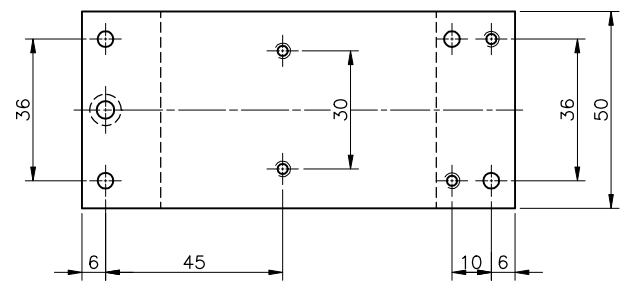
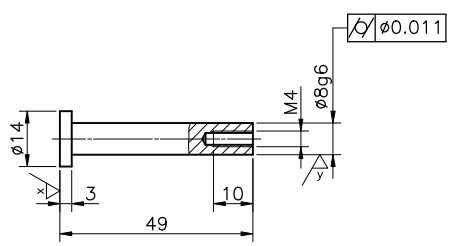


수검번호		기사/산업기사/기능사 기출문제
성명		
연장시간		
감독확인	(인)	

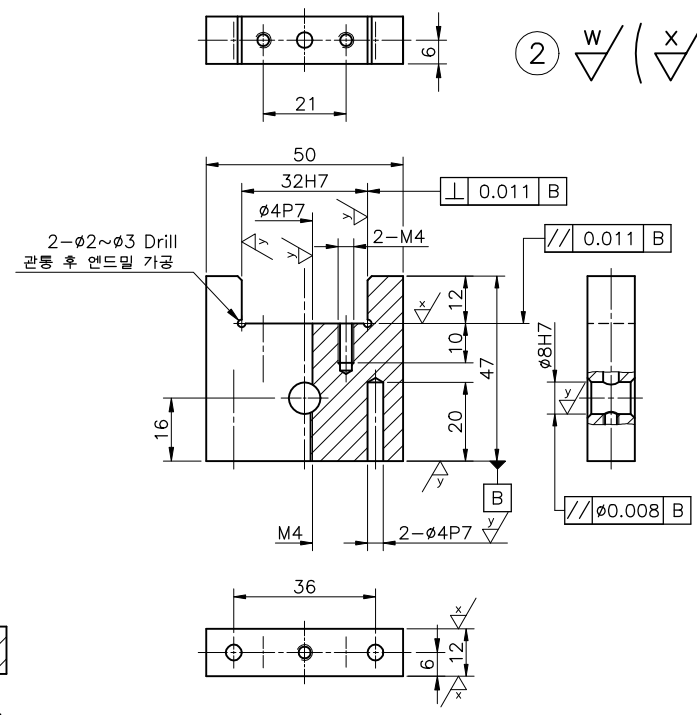
①  $\nabla \left( \frac{x}{\nabla}, \frac{y}{\nabla} \right)$



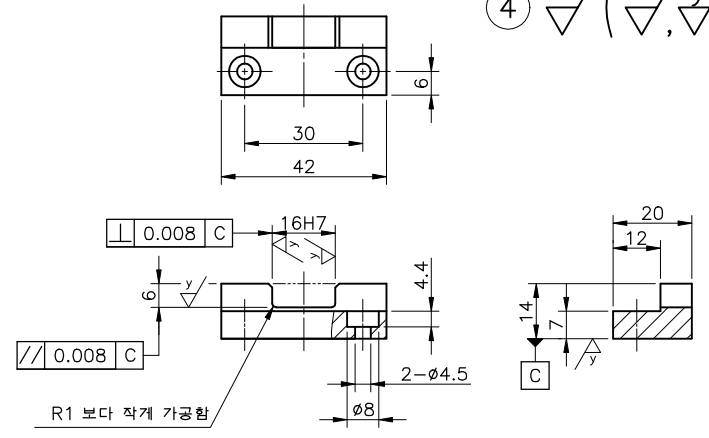
⑥  $\nabla \left( \frac{x}{\nabla}, \frac{y}{\nabla} \right)$



②  $\nabla \left( \frac{x}{\nabla}, \frac{y}{\nabla} \right)$



④  $\nabla \left( \frac{x}{\nabla}, \frac{y}{\nabla} \right)$



### 주 서

1. 일반공차 — 가공부 : KS B 0412 보통급
2. 도시되고 지시없는 모떼기는 1×45°
3. 일반 모떼기는 0.2×45°
4. 조립 후 외면 파카라이징 처리 (품번①,②,④,⑥)
5. 품번 ④,⑥ 열처리 경도 HRC 50±5
6. 품번 ①,② 부품 조립 후 φ4 핀 구멍 동시가공
7. 표면거칠기

$\nabla$	=	$\frac{25}{\sqrt{Rz}}$	, 100S	, $\nabla$	, N111
$\frac{x}{\nabla}$	=	$\frac{6.3}{\sqrt{Rz}}$	, 25S	, $\frac{x}{\nabla}$	, N9
$\frac{y}{\nabla}$	=	$\frac{1.6}{\sqrt{Rz}}$	, 6.3S	, $\frac{y}{\nabla}$	, N7

6	축	SNC415	1	
4	가늌쇠	SM45C	1	
2	받침대	SM45C	1	
1	베이스	SM45C	1	
품 번	품 명	재 질	수 량	비 고
작품명	드릴지그	척 도	1 : 1	
		각 법	3 각 법	