
수능 이후 「학생 안전 특별기간」 운영계획

2019. 11. 12.



관계부처 합동

차 례

I. 추진 배경	1
II. 추진 경과	1
III. 주요 추진 과제	3
1. 4대 분야 학생 안전 환경 조성	3
2. 학생 생활지도 및 안전교육 강화	6
3. 대국민 홍보·캠페인 실시	8
IV. 향후 추진일정	9
[붙임]	10

I. 추진 배경

- 초·중·고 학사운영 업무의 시도교육청 이양('18.1) 이후, 시도교육청 및 학교가 자율적으로 수능 이후 교육프로그램을 운영 중
- 다만, 학교 내외의 체험활동이 증가함에 따라 안전사고 발생에 대한 우려가 지속되었으며,
 - 강릉 펜션사고('18.12.) 이후, 생활지도 취약기간 학생 보호를 위한 정부·지자체·교육청·학교 간 공동의 노력 필요성 증가

☞ 관계부처 공동으로 수능이후 「학생 안전 특별기간('19.11.14.~11.30.)」을 운영하여 촘촘한 학생 안전망 구축 및 생활지도 지원 체계 마련

II. 추진 경과

- 시·도교육청 합동 「수능 이후 학사운영 지원 계획」 발표(8.5.)
- 「학생 안전 특별기간」 운영 실무협의(8~10월)
 - 17개 시도교육청 생활지도 담당자 협의(8.21.)
 - 10개 부처(기관)* 담당자 협의(8.23., 9.30., 10.1.)
 - * 국토부, 농식품부, 문체부, 복지부, 여가부, 식약처, 경찰청, 질병관리본부, 서울시, 도로교통공단
- 전국시도교육감협의회 업무 협의(10.18.)
- 전국시도교육감협의회 총회 및 시도 교육국장회의 안건 상정(11.4.)
- 사회관계장관회의 안건 상정(11.11.)

[참고] 수능 이후 학사운영 지원 계획('19.8.5.)

[기관 별 역할 분담 방안]

교육부	시·도교육청	단위학교
<사도교육청 및 단위학교 지원> ■ 학사모델, 우수사례 지원 ■ 범부처 협업 프로그램 발굴지원 ■ 학생생활지도 및 안전사고 예방 협조체계 구축	<학사운영 내실화 방안 추진> ■ 탄력적 학사운영 지원 ■ 자체 프로그램 지원 및 중앙 단위 프로그램 매칭지원 ■ 지역별 생활지도 협조체계 구축	<학사운영 및 생활지도> ■ 탄력적 학사운영 ■ 중앙 및 지역단위 프로그램 활용 ■ 교내·외 생활지도 강화

① 자율적 학사운영 모델 확산

- (학사운영 모델 지원) 다양한 학사운영 및 교육과정 운영 모델과 사례를 보급하여, 단위학교의 특색 있고 자율적인 학사운영 지원
 ※ 6학기 내 단위수 조정, 학기 내 수업시수 조정, 여름방학 축소, 혼합형 등

② 학생 맞춤형 프로그램 운영

- (자기개발 프로그램 제공(신규)) 학생의 선호도가 높은 운전면허, 컴퓨터 자격증 취득 교육 등 맞춤형 프로그램 발굴·제공

- ◇ (운전면허) 교통안전교육(면허 취득을 위한 필수교육 면제), 교통사고 예방교육
- ◇ (컴퓨터 자격증) 컴퓨터 활용능력 1·2급 필기, 워드프로세서 1급 상설시험 개설
- ◇ (노동교육) 근로계약서, 임금, 휴일·휴게, 부당해고, 성희롱·갑질 등
- ◇ (금융교육) 금융 기초교육(예금, 신용카드 등), 신용관리, 증권, 대출 등
- ◇ (세금교육) 세금의 정의 및 종류, 납세에 대한 전반적인 교육 등
- ◇ (기타) 15개 기관 56개 프로그램, 7개 기관 교육자료 14종 지원

③ 학생 안전 특별기간 운영

- (분야별 안전교육 강화) 폭력·범죄 예방교육, 음주·흡연·의약품 오남용에 대한 경각심 제고
- (촘촘한 학생 안전망 구축) 부처 합동으로 중앙 및 지역단위 협조체계를 구축하여 학생 안전 특별기간 운영('19.11.14.~11.30.)

Ⅲ. 주요 추진 과제

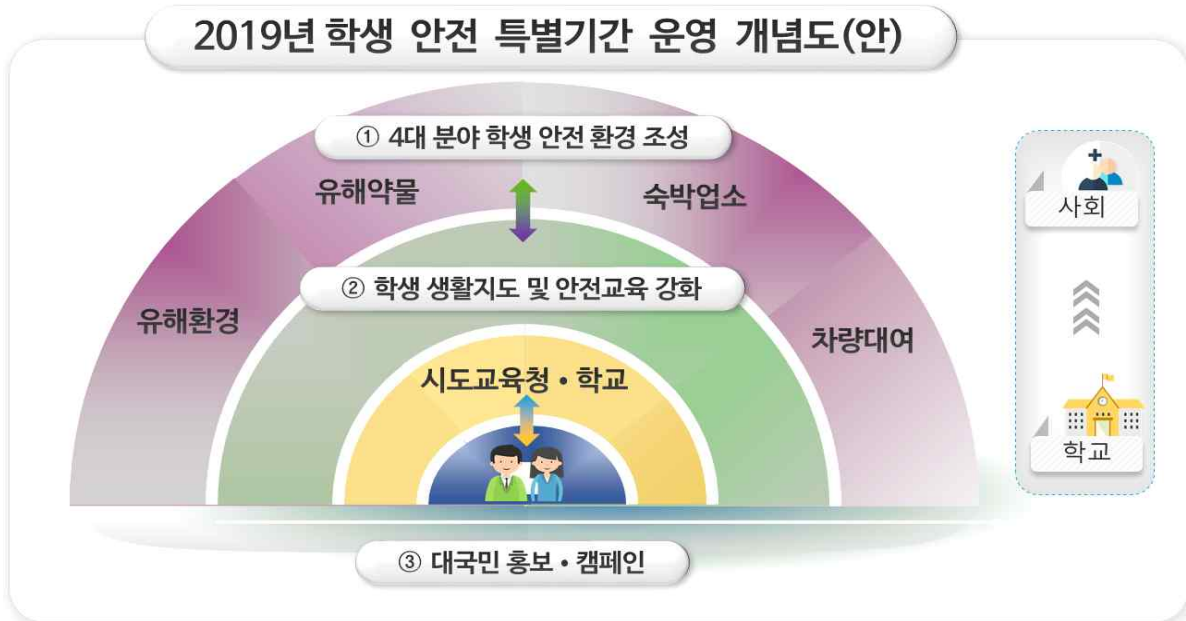
목 표

층층한 학생 안전망 구축 및 생활지도 지원 체계 마련

주요 과제

- ① 4대 분야 학생 안전 환경 조성 : 유해환경, 유해약물, 숙박업소, 차량대여
- ② 안전사고 예방을 위한 학생 생활지도 및 안전교육 강화
- ③ 국민적 관심과 참여를 위한 대국민 홍보·캠페인 시행

2019년 학생 안전 특별기간 운영 개념도(안)



1 4대 분야 학생 안전 환경 조성

① 청소년 유해환경 점검 및 개선

- (유해업소 점검) 청소년 유해업소 대상 청소년 출입·고용 현장점검 및 관련 규정 위반여부 단속 강화
- (유해환경 개선) 학교주변 및 유해업소 밀집지역 중심 유해환경 개선(술·담배, 유해물건 판매행위 등)을 위한 집중 점검 및 개선

❖ <여가부, 경찰서, 지자체, 청소년유해환경감시단(18,000명)> 「수능 전·후 생활 주변 청소년 유해환경 점검단속」 운영('19.11월)

- 술·담배 판매 등 「청소년 보호법」 위반 방지 홍보 및 사전 예방
- 위반 사안의 경중에 따라 현장 즉시 계도(시정명령) 또는 고발 조치

<주요 홍보·안내사항>

- ▶ **청소년 연령기준** ⇨ 2001. 1. 1 이후 출생자
- ▶ **위반행위 유형 및 처벌규정 구체적으로 안내**
 - 술·담배 판매, 출입금지 위반(2년이하 징역, 2천만원 이하 벌금)
 - 청소년 고용금지, 이성혼숙 묵인 위반(3년이하 징역, 3천만원 이하 벌금)
 - 형사처벌 이외에 행정처분(영업제한 또는 과징금) 별도 부과
- ▶ **청소년 연령확인 의무 강조** ⇨ 사업주 및 종사자가 청소년으로 의심되는 출입자의 연령을 주민등록증 등 공적 신분증으로 철저히 확인하도록 안내

❖ <경찰청> 「수능 전·후 청소년 선도·보호 활동」기간('19.11.11.~11.20.) 운영

- 청소년보호법 위반업소에 대한 수사기능 연계, 원인제공 청소년은 필요에 따라 보호자, 학교장에 통보(청소년보호법 제50조)

② 청소년 음주 및 유해약물 오남용 예방

- (청소년 음주 예방) 청소년 대상 주류 판매행위 단속·점검 및 업소의 자율적인 자정 노력 유도

❖ <식약처, 지자체, 한국외식업중앙회, 한국프랜차이즈산업협회>

- 일반음식점*의 '청소년 주류 판매' 여부 집중 점검, 협회 차원의 자율적 점검 및 종사자 교육 실시('19.11.14.~11.30.)

* 대학가·유흥가 주변 일반음식점 약 5,000여 개소 대상

[참고] 청소년 주류제공 시 벌칙: 영업정지 2월(「식품위생법」제44조)

- (의약품 오남용 방지) 처방전 없이 청소년이 손쉽게 구매할 수 있는 일반의약품 판매 시 주의 제고 및 복약지도 강화

❖ <복지부, 대한약사회> 수면유도제, 일부 항히스타민제 등 과도복용 시 부작용이 발생하는 의약품의 청소년 판매 시 복약지도 강화(연중)

③ 숙박업소 안전관리 강화 및 종사자의 관심 유도

○ (안전관리 강화) 건축물, 난방 등 시설물 및 위생 관리

❖ <농식품부, 지자체, 한국농어촌민박협회>

- 보호자 미동행 숙박 유의 및 시설 안전관리 사전 협조요청('19.11.14.~15.)
- 연소난방기 사용 사업(시군구 별 200개소이상) 동절기 안전점검('19.12. ~'20.2.)

▶ (주요 점검사항) 농어촌정비법, 건축법, 소방법 등 법령 위반사항 / 소화기 비치, 단독 경보형 감지기 등 설치 및 서비스 안전 기준 준수 여부

❖ <문체부, 지자체, 호텔업협회, 휴양콘도미니엄협회>

- 콘도미니엄(228개소) 대상 안전·위생 점검완료('19.9.16. ~ 10.4.)
- 호텔('19.7. ~ 11.) 및 콘도미니엄('19.11.~12.) 종사자 대상 자체 안전교육

▶ (주요 점검사항) 관광진흥법, 건축법, 소방법 등 법령 위반사항 / 공중위생 관리법 등에 따른 위생기준 준수 여부 등

❖ <복지부, 숙박업 중앙회>

- 숙박업소(여관, 모텔 등 약3만여개) 영업자 위생교육 실시('19.11월)
- [참고] 공중위생영업자는 연1회의 위생교육을 의무 이수(공중위생관리법 제17조)

○ (청소년 출입 관심제고) 보호자 미동행 숙박 시 안전사고 예방

❖ <복지부, 대한숙박업중앙회>

- 청소년 출입 관련 신분증 확인 강화(영업자 위생교육 시 안내, '19.11.)
- 숙박업단체(중앙회·지회)의 자율 홍보, 계도활동, 자율점검 유도

❖ <여가부, 경찰청, 지자체, 청소년유해환경감시단>

- 청소년 이성혼숙 묵인·방조 행위 점검 및 단속('19.11.)

[참고] 청소년 혼숙 영업 벌칙 3년이하 징역 또는 3천만원 이하 벌금(청소년보호법 제58조)

④ 미성년자 무면허 운전 방지

○ (차량대여 규정 준수) 운전면허 자격 확인 및 카셰어링 아이디 대여 방지 안내('19.하.)

❖ <국토부, 지자체, 한국렌터카사업조합연합회>

- 전국 렌터카 업체(약1,101개)에 차량 대여 시 운전면허 자격 확인 철저 요청
- 관할 지자체의 대여사업자 대상 관리 감독 강화
- 타인의 아이디 대여를 통한 카셰어링* 차량 대여 방지 철저

* 휴대폰·운전면허·신용카드 명의가 일치하는 경우만 가입·예약·이용 가능

□ 학생 생활지도 강화

- (시도교육청 주관) 수능 전후 교육(지원)청, 학교, 유관기관 등 각 기관별 교내·외 학생 생활지도 강화('19.11.~12.)

[시도교육청 별 생활지도 추진계획]

❖ 시도교육청- 유관기관 합동지도	<p>(인천) 대한약사회(인천지부) 협업 '찾아가는 약물 오·남용 예방 교육</p> <p>(대구) 법무부범죄예방협의회(대구경북)-패트롤맘-청소년상담복지센터 합동으로 교외 학생 선도 캠페인 실시(11.14.)</p> <p>(광주) 학부모, 시청, 경찰청 등 지역사회 및 유관기관과 연계하여 생활교육활동 실시</p> <p>(울산) 스쿨폴리스-교육안전망 7개 단체 합동으로 안전취약 지역 집중 순찰(11.14.~11.20./12.23.~12.31.)</p> <p>(충북) 경찰서, 자율방범연합회, 학교 등과 우범지역 단속 및 학생 계도, 편의점 등의 담배 및 주류 판매 예방 활동</p> <p>(충남) 지역청별 생활지도상임위원회(지자체, 경찰서, 청소년지원센터, 학부모단체 등) 중심의 예방활동 강화</p> <p>(경남) 학부모, 배움터지킴이, 지구대 등 지역단위 유관기관 협조체계 구축</p> <p>(제주) 고등학교 지구별 학생선도단(4개조)-지역경찰서 합동으로 유해업소·우범지역 중심 청소년 선도 활동(11.14.)</p>
❖ 생활지도 컨설팅	<p>(경북) 교육청(高)-지원청(中) 합동으로 학교 폭력·안전사고 관련 학교 현장 고충사항 방문 청취 및 집중 컨설팅 실시(11.14.~졸업식)</p>
❖ 학교 중심 생활지도 강화	<p>(서울) 생명존중 의식 함양 교육, 학생인권 존중 생활 교육, 안전 지도, 인터넷 윤리교육 실시</p> <p>(부산) 교외체험학습 신청시 보호자 동행 여부 확인 및 미동행 시 체험학습으로 미인정</p> <p>(세종) 단위학교 중심 수능이후 생활지도 대책반 운영(교감, 생활지도부장, 학교폭력 책임교사, 전문상담교사 등)</p> <p>(강원) 담임교사 중심의 상담활동, 가출·흡연·음주 등 일탈행위 예방교육 및 경찰청 '범죄예방교육' 강사 활용 교육 실시</p>

- (관계부처 주관) 심야시간 순찰, 청소년 출입 업소 관리 등 선도·보호활동을 통해 방과 후에도 생활지도 공백 최소화

- ❖ <경찰청> 음주·흡연 노출 청소년 대상 선도 활동 실시('19.11.11.~11.20.)
 - ※ 심야시간 학교 주변·공원·학원가 및 유흥가 밀집지역, 청소년 유해업소 주변, 가출팸 학교 밖 청소년 주거지(모텔, 원룸), 취업 업소(배달업소·주유소)
 - 「학교·가정 밖 청소년 일제 발굴기간(11.1~11.30)」 운영 병행
 - ※ 학생 밀집지역 중심 거리상담 및 유관기관·SNS 활용 정보수집으로 학교·가정 밖 청소년 적극 발굴 및 선도프로그램 연계
- ❖ <문체부, 지자체> 게임제공업소의 청소년 출입시간 준수 여부 점검('19.11.14.~11.30.)
 - ※ 게임 제공업소 자체 관리강화 방안 수립 및 지자체에 학생안전 특별기간 안내·홍보('19.10.)

□ 학교 안전교육 강화

- (학교 주관 안전교육 실시) 학교의 자체 계획에 따라 학생의 안전의식 제고 및 사고예방을 위한 교육 실시('19.11.~12.)
 - 학교는 각 기관에서 제공하는 4대 분야 중심 안전교육 자료 및 강사를 선택적으로 활용 가능

- ❖ [유해환경으로부터 보호] 청소년 보호 홍보물, 각종 폭력 및 성범죄 예방 관련 자료 제공(교육부, 여가부)
- ❖ [유해약물 오남용 예방] 음주·흡연 경각심 제고를 위한 교육자료 제공 및 문화제 개최('19.11., 복지부, 한국건강증진개발원, 국가금연지원센터), 의약품 오남용의 폐해 예방교육 전문강사 지원(복지부, 대한약사회)
- ❖ [감염병 예방] 감염병 예방수칙(손씻기, 기침예절) 콘텐츠, 겨울철 감염병(인플루엔자 등) 예방 교육자료, 에이즈 및 성매개 감염병 예방 영상, 질병관련 실시간 전문상담(☎국번없이 1339, '질병관리본부 카카오톡 채널')(질병관리본부)
- ❖ [교통안전] 교통안전 교재·지도서 개발·보급, 개인형 이동수단(전동킥보드 등) 안전수칙 등 교육자료 제공(서울시청, 도로교통공단)

□ 홍보자료 제작·보급

- 학생 안전에 대한 국민의 관심과 참여를 제고하는 카드뉴스, 포스터, 동영상 등 제작(교육부)

- ① (포스터) 특별기간 운영의 취지 및 기간, 대국민 참여 요청 등
- ② (카드뉴스) 특별기간 운영을 통해 '수능 이후 교내외 다양한 활동이 안전하게 운영됨'을 홍보(8컷 분량)

< 카드뉴스 주요내용 >

- △ 유해환경 NO!, 우범지역과 유해업소로부터 우리를 안전하게!!
- △ 유해약물 NO!, 술·담배·의약품으로부터 우리를 보호해줘!!
- △ 숙박업소 안심 Up!, 호텔·콘도·펜션에서도 안심하고 편안하게!!
- △ 차량대여 안전 Up!, 무면허 운전과 무분별한 카셰어링? 옳지 않아!!

- ③ (동영상) 카드뉴스를 기반으로 학생의 안전을 함께 지키는 사회적 분위기 조성 동참을 홍보(20초 분량)

□ 「학생 안전 특별기간」 홍보 강화

- 교육부 홍보채널 활용 및 시도교육(지원)청·학교의 자체 홍보
 - ※ 블로그, 페이스북, 기관홈페이지, 에듀넷 타-클리어(www.edunet.net), 가정통신문 등
- 43개 부처·공공기관 보유 매체를 통해 홍보 동영상 송출(문체부)
 - ※ (송출기간) '19.11.14.~30., 수능 응원 동영상 송출('19.11.1.~13.)
- 11월 정례반상회 및 행정안전부 홈페이지에 홍보자료 게시(행안부)
- 겨울철 감염병 등 각종 감염병 예방 캠페인 실시(질병관리본부)

Ⅳ. 향후 추진일정

추진과제	추진 시기	관계부처(기관)	비고
① 4대 분야 학생 안전 환경 조성			
①-1. 학생 유해업소 점검 및 유해환경 개선			
①-1-1. 유해업소 점검	'19.11.	여가부, 경찰청(서), 지자체, 청소년 유해환경감시단	강화
①-1-2. 유해환경 개선			
①-2. 청소년 음주 및 유해약물 오남용 예방			
①-2-1. 청소년 음주 예방	11.14. ~ 11.30.	식약처, 지자체, 한국외식업중앙회, 한국프랜차이즈산업협회	강화
①-2-2. 의약품 오남용 방지	연중	복지부, 대한약사회	강화
①-3. 숙박업소 안전관리 강화 및 종사자의 관심 유도			
①-3-1. 안전관리 강화	'19.9. ~ '20.2.	농식품부, 문체부, 지자체, 한국농어촌민박협회, 호텔업협회, 휴양콘도미니엄협회	강화/ 신규
①-3-2. 청소년 출입 관심제고	'19.11.	복지부, 여가부, 경찰청, 지자체, 대한숙박업중앙회, 청소년유해환경감시단	강화
①-4. 미성년자 무면허 운전 방지			
①-4-1. 차량대여 규정 준수 강화	'19.하.	국토부, 지자체, 한국렌터카사업조합연합회	강화
② 학생 생활지도 및 안전교육 강화			
②-1. 학생 생활지도 강화			
②-2-1. 시도교육청 주관	'19.11. ~ 12.	교육부, 시도교육(지원)청, 학교	강화
②-2-2. 관계부처 기관	'19.11.	문체부, 경찰청, 지자체	강화/ 신규
②-2. 안전교육 강화			
②-2-1. 학교 주관 안전교육 실시	'19.10. ~ 12.	시도교육(지원)청, 학교	강화
③ 대국민 관심 및 참여 제고			
③-1. 홍보자료 제작·보급	'19.11.	교육부	신규
③-2. 「학생 안전 특별기간」홍보 강화	11 ~ 12월	교육부, 문체부, 질병관리본부, 시도교육(지원)청 학교 등	신규

붙임 1

학생안전특별기간 관계부처 및 유관기관

소관부처(기관)		주요 역할
부처(기관)명	부서명	
경찰청	아동청소년과	- 순찰 및 유해업소 점검 - 학생 계도 등 범죄예방
국토교통부	신교통서비스과	- 차량 대여업소 관리 ※ 무면허자 차량운전 방지
농림축산식품부	농촌산업과	- 농어촌 펜션 관리 ※ 시설관리, 청소년 단독 숙박 주의
문화체육관광부	관광산업정책과	- 숙박(호텔, 콘도) 관리 ※ 시설관리, 청소년 단독숙박 주의
	게임콘텐츠산업과	- PC방(인터넷컴퓨터게임시설제공업) 관리 ※ 시설관리, 청소년 야간 출입관리
보건복지부	약무정책과	- 약국(의약품) 관리 ※ 약물 오남용 예방
	생활보건팀	- 숙박 위생관리 ※ 시설 위생 및 청소년 단독숙박 주의
	정신건강정책과	- 음주 폐해예방 교육자료 제공
	건강증진과	- 흡연 예방 교육자료 제공
여성가족부	청소년보호환경과	- 유해 환경 점검
	권익기반과	- 성범죄 예방 교육자료 제공
식품의약안전처	식품안전관리과	- 음식점 관리 ※ 미성년 주류 판매 금지
질병관리본부	위기소통담당관	- 감염병 예방 홍보
서울시청	교통운영과	- 교통안전 교육자료 제공
도로교통공단	교육관리처	- 교통안전 교육자료 제공

부처(기관)	교육자료	대상	내용
여성가족부	유해환경 청소년 보호자료	청소년	· 여성가족부 홈페이지(www.mogef.go.kr) → 정책 → 정책자료실 → 주제별 정책자료 → 청소년 → (165번) 청소년 보호를 위한 홍보(리플렛)자료* 공유 * 청소년 유해환경 OUT! 우리 사회가 밝아집니다.
	성범죄 관련 자료	청소년 전 국민	· 성범죄 피해예방 ‘성범죄자 알림e’ 웹사이트 (www.sexoffender.go.kr) 및 모바일 앱 제공 · 성범죄(성폭력·성희롱·성매매) 예방 교육자료 - 여성가족부 예방교육통합관리시스템(https://shp.mogef.go.kr) → 폭력예방교육 소개 → 자료실 → 교육자료실
교육부	각종 폭력 예방 교육자료	청소년	· 학교폭력예방교육지원센터(http://stopbullying.re.kr) → 어울림프로그램, 또래활동 프로그램, 사이버·언어폭력 예방자료 제공
보건복지부	음주 폐해 예방 교육자료	청소년	· 절주온 웹사이트(https://www.khealth.or.kr) → 에듀라마 프로그램, 인포그래픽, 지도서, 리플렛 등
	흡연 예방 교육자료	청소년	· 금연두드림 웹사이트(https://ncsmrk.khealth.or.kr/nsk/ntcc/index.do) 자료실 → 전자담배 교육 영상, 흡연예방·금연 퀴즈쇼 영상, 워크북 및 지도서 등
	흡연 예방 문화제	청소년	· 청소년 흡연 예방 관련 학생 작품 시상·부대행사 운영 등 문화제 개최(11월) 및 수상작품 공유(http://khealthyouth.co.kr)
	의약품 오남용 예방교육	청소년	· 대한약사회 ‘약 바로쓰기 운동본부’ 웹사이트 (http://www.paadu.or.kr/index.asp) → 의약품안전사용 교육신청(전문강사 지원)
질병관리본부	감염병 예방자료	청소년	· 질병관리본부 웹사이트(http://www.cdc.go.kr) → 알림·자료 → 홍보자료(에이즈·성매개 감염병 예방 영상, 겨울철·해외 감염병 예방 자료 등) · 질병 관련 실시간 전문상담 - 감염병 전문 콜센터(1339), ‘질병관리본부 카카오톡 채널’ 친구 추가
서울시청	교통안전 교육자료	청소년	· 서울시 청소년 교통안전 교육 웹사이트 (http://tgis.eseoul.go.kr/traffic_safety) → 고등학생용 교통안전 교재 및 지도서 제공
도로교통공단	교통안전 교육자료	청소년	· 도로교통공단 웹사이트(www.koroad.or.kr) 및 공단 유튜브 채널 탑재 → 청소년용 교통안전교육 영상 ‘생생 교통안전 TV’ 제공

정부혁신
보다 나은 정부



2019.11.14.(목) ~ 11.30.(토)

학생 안전 특별기간

수능 이후 학생과 학부모가 안심할 수 있도록 '학생안전특별기간'에 동참해주세요!

수능 이후, 학생 중심 4대 안전환경을 조성하고 생활지도를 강화합니다



01 우범지역과
유해업소로부터 보호



02 술·담배·의약품에 대한
안-전



03 숙박업소에서도 안-심



04 무면허 운전과 무분별한
카셰어링에-방

모두의 관심으로 학생 안전을 지킵니다!

평생의
보다 나은 교육+

교육부

수능 끝나고 학생에게 필요한 건 뭐다?

안전, 관심, 보호, 안심 수능! 준비해!!

수능 시작! 미리미리!
안전하게 놀자!!

교육부

그래서 준비했습니다

**학생 안전 특별기간(11.14.~11.30.) 에
수능 이후 학생들을 지킵니다!**

4대 분야 중심 안전한 학생 환경*을 조성하고,
학생 생활지도와 안전교육을 강화합니다.

*유해환경, 유해약물, 숙박업소, 교통안전

2/

교육부

수능 끝나고 우리에게 필요한 건

1. 유해환경 NO!

**우범지역과 유해업소로부터
우리를 안전하게!!**

- (경찰청) 수능 전·후 청소년 선도·보호 활동
- (여가부) 수능 전·후 생활주변 청소년 유해환경 점검 단속

3/8

교육부

수능 끝나고 우리에게 필요한 건

2. 유해약물 NO!

**술·담배·의약품으로부터
우리를 보호해줘!!**

- (식약처) 일반음식점 대상 '청소년 주류 판매 집중점검'
및 영입자 교육
- (복지부) 수면유도제 등 일반의약품을
청소년 대상 판매 시 복약지도 강화

4/

수능 끝나고 우리에게 필요한 건

3. 숙박업소 안심 Up!

호텔·콘도·펜션에서도
안심하고 편안하게!!

- (농식품부) 농어촌민박사업장 동절기 시설 안전점검
- (문체부) 콘도 안전·위생 사전점검(9~10월) 및 호텔·콘도 종사자 교육



5/8

수능 끝나고 우리에게 필요한 건

4. 차량대여 안전 Up!

무면허 운전과
무분별한 카셰어링?
옳지 않아!!

- (국토부) 운전면허 자격 확인 및 카셰어링 이용자 본인 확인 강화



6/8

5. 안심
보호★안전★관심
정부·교육청·학교가
지켜줄게!!



7/8

우리 모두의 관심이 학생 안전이 됩니다!

학생·학부모가 안심할 수 있도록
'학생 안전 특별기간'에 동참해주세요!

