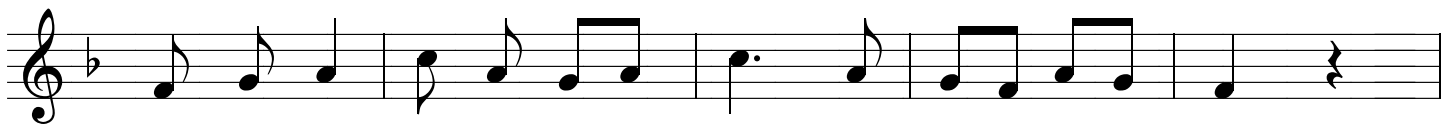


Kanto de la Infantago

Verkis YUN Seokjung, komponis YUN Geukyeong
Tradukis CHOE Taesok



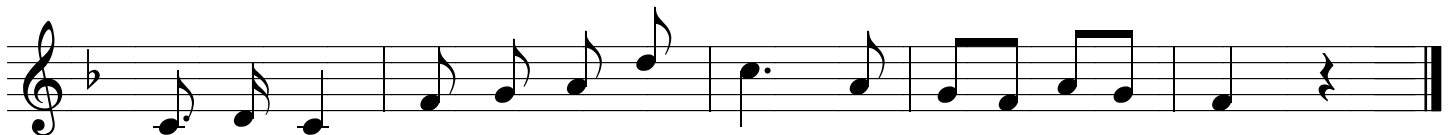
Bir - doj, vi flu - gu al blu - a la ĉi - el'.
Kres - kos ni, i - ĝos ni la - bo - rul' de l' land'.



Ak - vo, vi ku - ru al ver - da kam - pa ter'.
Kun fra - tec' i - ru ni ma - non en la man'.



Ho, ver - da es - tas la maj'! Ni in - fa - noj kres - kas en bon'.



Ta - go ĉi es - tas In - fan - ta - go, ni - a mond'.