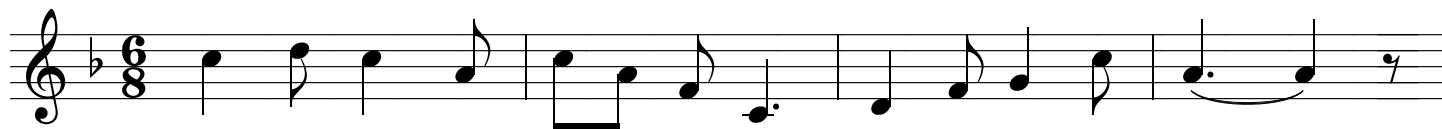


Duonluno

Verkis & komponis YUN Geukyeong, tradukis CHOE Taesok



Sur ĉi - el - la lak - to - voj' en la blan - ka ŝip'
I - ros vi trans lak - to - voj' al la nu - ba land'.



es - tas u - nu le - po - ret' kaj cer - ci - di - fil'.
Ki - en sek - ve i - ros vi post la nu - ba land'?



Mal - graŭ man - ko de re - mil' kaj de la mas - tar',
Ki - u lu - mas per ek - bril' de la mal - prok - sim',



vi i - ras, i - ras gla - te al ok - ci - den - ta land'.
stel' es - tas la lum - tu - ro, la vo - jon tro - vu vi.