

8장 목차

차량 제원	8-2
타이어 및 휠	8-2
타이어 소비 효율 등급	8-3
전구의 용량	8-3
추천오일 및 용량	8-4
온도에 따른 엔진 오일 SAE 점도 분류표	8-5
차대번호(VIN)	8-6
자기 인증 라벨	8-6
엔진번호	8-6

차량 제원

항 목		치 수(mm)
전장		4,440*1/4,450*2
전폭		1,855
전고		1,635/1,645*3
윤 거	전	1,607*4/1,597*5
	후	1,608*4/1,598*5
축 거		2,640

*1 디젤 차량

*2 가솔린 차량

*3 루프랙 장착 시

*4 225/60R17 타이어 장착 시

*5 235/55R18 타이어 장착 시

타이어 및 휠

구 분	형 식	휠	추천공기압 kPa(PSI)		휠 너트 체결토크 kg·m
			앞	뒤	
장착 타이어	225/60 R17	6.5J×17	230(33)	230(33)	9~11
	235/55 R18	7.0J×18	230(33)	230(33)	
임시 타이어	T155/90 R16	4.0T×16	420(60)	420(60)	
	T155/90 D16	4.0T×16	420(60)	420(60)	

※ 예비타이어는 임시타이어를 제공합니다.

타이어 소비 효율 등급

타이어 제조사	사이즈	타이어 소비 효율 등급	
		회전저항 (RRC)	젖은노면제동력(G)
금호(Kumho)	225/60R17	3	4
한국(Hankook)	235/55R18	4	4
넥센(Nexen)	215/70R16	4	4

- ※ 회전저항 (RRC) : 타이어에 걸리는 하중에 대한 회전저항의 비
- 1 ~ 5등급까지 있으며 1등급에 가까울수록 소비 효율이 높아집니다.
- ※ 젖은 노면 제동력 (G) : 기준 타이어 대비 시험대상 타이어의 젖은 노면 제동 성능 비율
- 1 ~ 5등급까지 있으며 1등급에 가까울수록 젖은 노면에서의 제동력이 좋습니다.
- ※ 타이어 사이즈가 동일하더라도 효율등급이 다를 수 있습니다.
또한 일부 정보가 사전통보없이 변경될 수 있으므로 홈페이지를 참고하십시오.

전구의 용량

종 류		규 격
차량 전면	전조등(상향)	55
	전조등(하향)	55 또는 35*1
	방향지시등	28
	차폭등	LED*2
	안개등	27
	코너링 램프	27
	방향지시등(옆)	LED*2 또는 5
차량 후면	제동등/미등	28/8 또는 LED
	미등	28/8 또는 LED
	후진등	16
	방향지시등	27
	번호등	5
실내	보조제동등	LED*2 또는 5
	맵램프	6
	룸램프	10
	화물칸 램프	10
	선바이저 램프	5
	글로브박스 램프	5

*1 : HID(고전압) 램프일 경우

*2 : LED(Light-Emitting Diode) : 발광소자 : 사양 적용시

추천오일 및 용량

종 류		용량(ℓ)		추천사양
연료		58		무연휘발유(가솔린)/경유(디젤)
엔진 오일*1 (오일필터포함)	가솔린	4.6*6 / 4.8*7		ILSAC GF4급 이상, API SM 급*2 또는 ACEA A5급 SAE 점도 분류 : 다음 페이지의 SAE 점도 분류표 참조
	디젤	7.6L		ACEA C3급 (DPF*3 미장착 시 : B4급) SAE 점도 분류 : 다음 페이지의 SAE 점도 분류표 참조
수동변속기 오일		1.8~1.9		저점도 무교환용 API GL-4급, SAE 75W/85
자동변속기 오일		7.8		SK ATF SP-IV, MICHANG ATF SP-IV (무교환 오일)
브레이크/클러치액		필요량		SAE J1703, FMVSS 116 DOT-3 또는 DOT-4
냉각수	가솔린	6.7~6.8		에틸렌 글리콜계 알루미늄 라디에이터 용
		M/T*4	8.5	
	디젤	A/T*5	8.4	
뒤 디퍼런셜 오일(4WD)		0.65		하이포이드 기어 오일 API GL-5급, SAE 75W/90 (SHELL SPIRAX X 상당품)
트랜스퍼 케이스 오일(4WD)		0.6		하이포이드 기어 오일 API GL-5급, SAE 75W/90 (SHELL SPIRAX X 상당품)

*1 엔진 오일 용량은 일반적인 오일 교환시 주입되는 용량 기준입니다.

*2 SM급 엔진 오일이 없을 경우 SL급 엔진 오일을 사용하십시오.

*3 DPF : Diesel Particulate Filter

*4 M/T : 수동변속기 장착 차량

*5 A/T : 자동변속기 장착 차량

*6 노란색 엔진오일 레벨게이지 손잡이

*7 빨간색 엔진오일 레벨게이지 손잡이



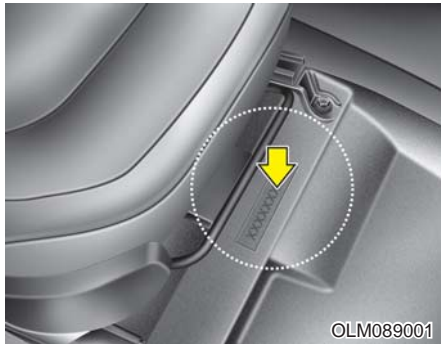
주 의

- 각 기관의 원활한 작동과 내구를 위해 자사 순정오일을 사용하십시오. 자사에서 지정하는 순정부품(엔진 오일, 변속기오일 등)을 사용하지 않거나 불량연료를 사용했을 경우에는 차량에 치명적인 손상을 줄 수 있습니다.
- 오일을 사용할 때는 점도분류와 품질 등급을 동시에 만족시키는 오일을 사용하십시오.
- 오일을 점검 교환할 때에는 기재된 용량(ℓ)은 참고만 하시고 오일량을 측정하는 계이지를 이용하여 확인하십시오. 「F」선에 가까이 주입하시고 「F」선 이상 주입하지 마십시오. 기재된 용량(ℓ)은 차량내부의 전체 용량입니다.

■ 온도에 따른 엔진 오일 SAE 점도 분류표

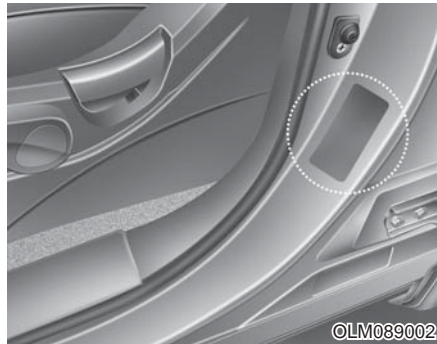
온 도(°C)		-30	-20	-10	0	10	20	30	40	50	
엔진 오일	가솔린 엔진			20W-50							
				15W-40							
				10W-30							
				5W-30, 5W-40							
엔진 오일	디젤 엔진			15W-40							
				10W-30							
				5W-30							
				0W-30 / 40							

차대번호(VIN)



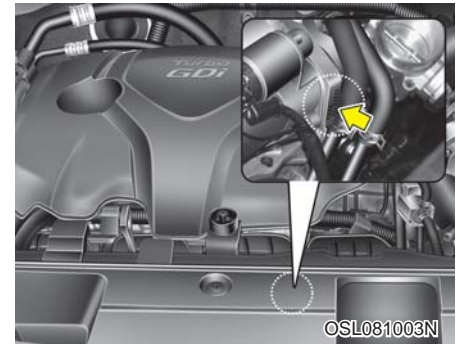
차대번호 즉, VIN(Vehicle Identification Number)은 차량의 등록이나 차량의 소유권을 유지하는데 필요한 모든 법적인 사항에 사용됩니다. 차체에 타각되어 있는 차대번호와 등록증에 기록되어 있는 차대번호는 일치해야 합니다.

자기 인증 라벨



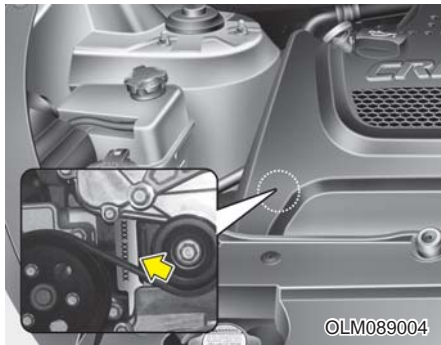
자기 인증 라벨은 본 차량이 대한민국 자동차 관리 법령에 적합하게 제작되었음을 알려드립니다.

엔진번호



■ 가솔린 엔진

엔진번호는 차량 앞쪽에서 엔진룸을 바라볼 때 실린더 블럭 전면부 하단에 타각되어 있습니다.



■ 디젤 엔진

엔진번호는 차량 앞에서 엔진룸을 바라볼 때 실린더 블럭 좌측면 중간부에 타각되어 있습니다.