

# 넥시 NX-MHL921-4K 사용자 설명서

Rev. 1.4

## 제품 특징

아이폰/안드로이드 스마트폰, 태블릿, 노트북 화면을 TV, 모니터, 빔프로젝터 등의 디스플레이 장치로 화면을 복제 시켜주는 무선(Wireless) 미러링 동글입니다.

TV/모니터의 HDMI 포트에 무선 MHL 동글을 연결하여 큰 화면으로 게임, 영화, 사진 등 다양한 콘텐츠를 즐길 수 있습니다.

802.11n/ac 2.4/5GHz 무선 주파수를 사용하여 최대 3840\*2160/30hz , 1920 x 1080/60Hz 해상도를 지원하며, 고화질의 영상/음성을 생생하게 감상할 수 있습니다.

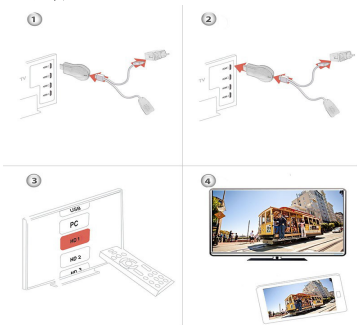
\*구형 스마트폰의 경우 영상 출력 시 끊어지거나 지연되는 현상이 발생하는 경우가 있습니다.

성능이 우수한 최신 스마트폰 사용을 권장합니다.

## 구성품

- 무선 MHL 동글 1 개
- Wi-Fi 안테나 (USB 케이블) 1 개
- 사용자 설명서 1 개

## 연결 방법



## NX-MHL 설치 순서

1 단계 : Wi-Fi 안테나 (마이크로 5 핀)를 무선 MHL 동글 본체에 연결합니다.

2 단계 : USB 케이블을 TV USB 또는 외장 USB 전원 어댑터에 연결합니다.

3 단계 : 무선 MHL 동글을 TV 의 HDMI 포트에 연결하고 올바른 입력 소스로 전환합니다.

\* 참고 : 안정적인 Wi-Fi 연결을 위해서는 DC5V

1A 전원 공급 장치 사용을 권장합니다.

4 단계: TV 화면에 메인 화면 페이지가 나타납니다.

## WiFi 주파수 선택(2.4Ghz / 5Ghz)



좌측 측면 리셋&선택 스위치를 짧게 누르면 2.4Ghz 또는 5Ghz 로 선택 되며, TV 화면 우측 상단에 표기 됩니다.

\* 넥시 무선 MHL 동글과 연결할 무선 공유기,스마트폰의 2.4Ghz/5Ghz 지원 여부를 확인 후 선택 해 주시면 됩니다.

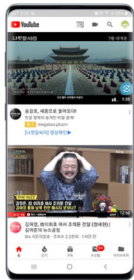
## 리셋 (초기화)

초기화를 할 때 리셋 버튼을 7 초 동안 누릅니다 (적색 표시 스위치)

# 삼성 기종 안드로이드 연결 방법



- 1 단계 : 스마트폰 상단 화면을 아래로 드래그
- 2 단계 : “Smart View” 터치
- 3 단계 : 연결 가능한 디바이스 목록에서 “NEXI-XXXXXXXX” 터치



4 단계 : 연결 중 표시 확인

5 단계 : 연결 완료 후 화면 출력과 회전  
아이콘 생성 확인

6 단계 : 원하는 콘텐츠를 미러링

## LG 기종 안드로이드 연결 방법



- 1 단계 : 스마트폰 상단 화면을 아래로 드래그
- 2 단계 : “화면 공유”를 터치
- 3 단계 : 연결 가능한 디바이스 목록에서  
“NEXI-XXXXXXX” 터치



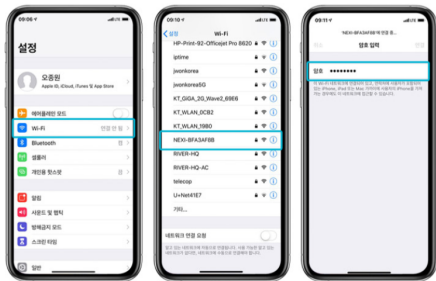


4 단계 : “화면공유” 연결된 기기에서 화면 공유 중 이라고 표기

5 단계 : 상단 메뉴 색상이 ‘파란색’으로 표시

6 단계 : 원하는 콘텐츠를 미리링

## 아이폰/아이패드 기종 연결 방법



1 단계 : 설정을 실행하고 “Wi-Fi” 터치

2 단계 : Wi-Fi 목록에서 “NEXI-XXXXXXXX” 터치

3 단계 : 암호 “12345678” 입력

**\*기본값 : 12345678**



4 단계 : Wi-Fi 연결 확인

5 단계 : “제어 센터”에서 “화면 미러링”을 터치

6 단계 : “NEXI-XXXXXXXX” 터치



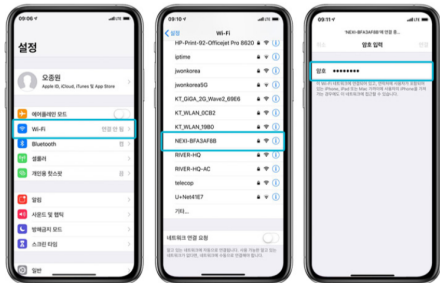
7 단계 : “NEXI-XXXXXXXX” 활성화 확인

8 단계 : 원하는 콘텐츠를 미리링

# 무선 공유기(라우터) 연결/WiFi 데이터 사용

(LTE/3G 데이터 사용 없이 무선 공유기를 통한 연결)

## 1 단계 : WiFi 연결



## 2 단계 : 연결 후 인터넷 브라우저에서

<http://192.168.203.1> 으로 접속

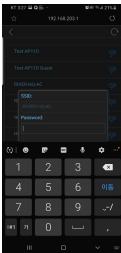
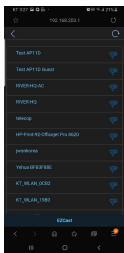
## 3 단계 : “인터넷”을 터치하여 연결 가능한

Wi-Fi 신호(무선공유기/라우터)를 검색 후 선택

4 단계 : Wi-Fi 비밀번호를 입력 -> Enter  
클릭

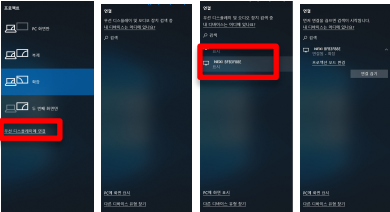
5 단계 : 연결된 디스플레이 장치 우측 상단에  
연결 상태 표시됨

6. 스마트폰/아이폰 미러링 연결 합니다.

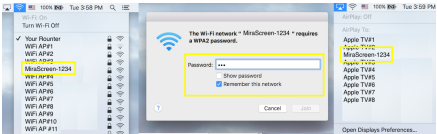


# Windows 연결 방법

- 1 단계 : MHL 동글을 디스플레이 장치(TV, 모니터, 빔프로젝터 등) 연결
- 2 단계 : 무선 WiFi 지원 노트북에서 “Windows 키 + P” 입력하여 하단의 “무선 디스플레이에 연결” 클릭
- 3 단계 : 검색된 “NEXI-XXXXXXX” 확인하여 클릭



# Mac OS 연결 방법



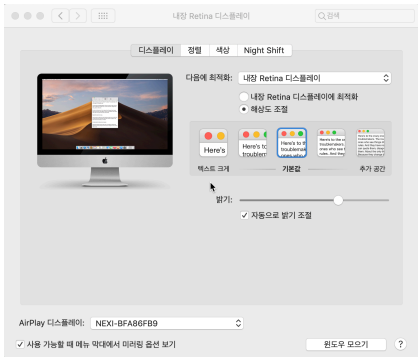
1 단계 : MHL 동글을 무선 라우터에 연결한 후 Mac 을 해당 네트워크에 연결  
(상단 무선 라우터 연결/WiFi 데이터 사용 방법 참조)



**AirPlay**

2 단계 : 작업표시줄 상단의 AirPlay 에서 “NEXI-XXXXXXXX” 활성화 확인하여 클릭





3 단계 : 최적화를 “내장 Retina 디스플레이”로 선택

## 크롬 브라우저 스크린 미러링

(동일 네트워크에 유선,무선 연결 기기 사용 가능)

1 단계 : MHL 동글을 무선 라우터에 연결 한 후 PC 를 해당 네트워크에 연결

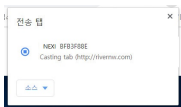
(상단 무선 라우터 연결/WiFi 데이터 사용 방법 참조)

2 단계 : “크롬 브라우저 우측 상단 설정” 클릭 후 “전송(C)” 클릭

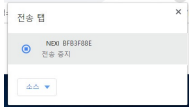
3 단계 : 출력할 동글 “NEXI-XXXXXXXX” 장치를

선택 연결 합니다.

4. 단계 : 연결된 디스플레이 장치에 크롬브라우저 화면이 출력 됩니다.



출력 중 화면



출력 중지 시 클릭

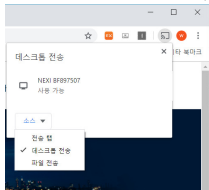
## 전체 화면 미러링

(동일 네트워크에 유선,무선 연결 기기 사용 가능)

MHL 동글을 무선 라우터에 연결 한 후 PC 를 해당 네트워크에 연결

(상단 무선 라우터 연결/WiFi 데이터 사용 방법 참조)

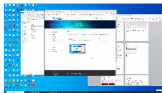
1 단계 : 크롬 브라우저 우측 상단 설정 클릭 후 “전송(C)클릭 -> 소스 -> 데스크탑 전송 -> NEXI-XXXXXXX 클릭



## 2 단계 : 전송할 화면 확인 후 선택

전체 화면 공유

Chrome에서 내 화면의 콘텐츠를 공유하려고 합니다. 공유할 항목을 선택하세요.



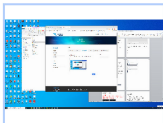
공유

취소

## 3 단계 : 하단 공유 버튼 클릭

전체 화면 공유

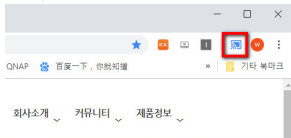
Chrome에서 내 화면의 콘텐츠를 공유하려고 합니다. 공유할 항목을 선택하세요.



공유

취소

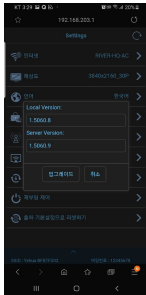
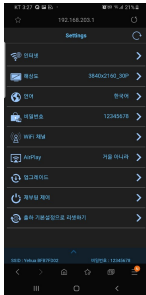
## 4 단계 : 전체 화면 출력시 상단 활성화 아이콘 표시



## 펌웨어 업그레이드

### ※주의 사항

업그레이드 도중 전원을 공급을 제거 할 경우 제품에 심각한 손상이 발생 되어 사용이 불가능 할 수 있으므로 완료 전까지는 안정적으로 전원이 공급 되도록 유지 해 주세요.



1 단계 : “업그레이드”

2 단계 : 현재 버전과 새로운 버전이 자동 검색 되어 표시 됩니다. 업그레이드를 원할 때 설치 (최신 버전인 경우 자동으로 기본 설정 화면으로 되돌아감)

**업그레이드 이후 아이폰 사용자는 Airplay 설정에서 “Mirror only 또는 거울이 아니라”로 선택 하셔야 정상 동작 합니다.**

## 설정 화면

- 인터넷 : 넥시 무선 MHL 동글과 무선 공유기/라우터를 연결을 설정합니다.
- 해상도 : 출력 해상도 설정  
(3840\*2160\_30hz or 1920\*1080\_60hz)
- 언어:한국어,영어 포함 16 국 언어 선택
- 비밀번호 : WiFi 비밀번호 변경  
(디폴트 : 12345678)
- WiFi 채널 : 2.4G / 5G 선택
- AirPlay : 미러링 / 미러+ 스트리밍 선택  
(아이폰 사용자 미러링 선택 필수)
- 업그레이드 : 펌웨어를 업그레이드
- 재부팅 제어 : 재부팅 -> 확인 클릭 후 실행
- 출하 기본설정으로 리셋하기 : 공장초기화

### NOTE :

WiFi 미연결시 데이터 요금이 발생 될 수  
있으므로 주의 해서 사용 해 주세요.