

TRIOVISION

KR 8세 이상 | 1 - 6명 | 30분

보드 위 하나의 말을 움직여 카드의 배치 (Knight Move)와 일치시키세요. 머릿속으로 움직임을 계산하고 카드를 회전시켜 배치를 찾을 수 있습니다. 누구보다 빠르게 카드를 맞추면 점수를 얻습니다. 가장 많은 카드를 획득해보세요!

구성물

- 엘보드 1장
- 트리오 말 8개
- 카드 60장

게임 목표

플레이어는 게임판 위의 말을 1개 움직여서, 테이블에 놓인 12장의 카드 중 하나와 동일한 배치를 만들어야 합니다.

게임 준비

1. 엘보드를 테이블 가운데에 놓습니다.
2. 카드를 잘 섞은 후 엘보드 주변에 두 줄로 6장씩, 총 12장을 펼쳐 놓습니다. 남은 카드는 보충 카드 더미로 사용합니다.
3. 말 8개를 아래 그림처럼 배치합니다.



게임 진행

모든 플레이어는 게임판과 카드를 살펴봅니다. 각자 머릿속으로 말을 한번 움직여 카드의 배치(체스의 Knight Move와 같은 형태)를 완성하는 방법을 찾아야 합니다.

만약 누군가가 하나의 말을 움직여 카드 중 하나와 같은 배치를 찾았다면, “스톱!”이라고 외칩니다. 이 플레이어는 해당 카드를 가져오고, 게임판에서 실제로 말을 움직여 해당 배치를 재현해야 합니다.

규칙

반드시 하나의 말만 움직여야 합니다.

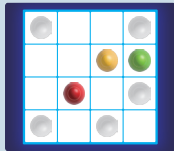
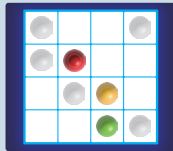
움직인 말이 배치에 포함되지 않아도 됩니다.

카드를 회전시켜 동일한 배치를 만들 수 있습니다. 단, 거울에 비친 것처럼 반전된 배치는 인정되지 않습니다.

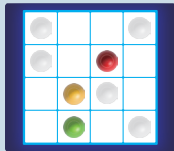
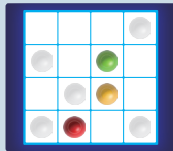
[예시]



정답카드



(○: 카드를 회전시켰을 때에도 같은 모양으로 보임)



(✗: 카드의 있는 모양이 거울에 비친 것처럼 보임)

다른 모든 플레이어가 배치가 정확하다고 인정하면 해당 카드를 가져갑니다. 만약 실패했다면 카드를 원래대로 돌려놓고 모든 플레이어에게 기회가 주어집니다.

불가능 규칙

(보충 카드 더미가 남아 있을 때) 만약 공개된 카드로는 어떠한 배치도 만들 수 없다고 판단되면, “불가능!”이라고 외칠 수 있습니다.

다른 플레이어들도 배치를 찾지 못하면, “불가능”을 외친 플레이어는 공개된 카드 중 하나를 선택해 가져가고, 말을 2개 움직여 해당 배치를 만들어 카드를 획득합니다.

만약 누군가가 배치를 찾는다면, 해당 플레이어가 말을 움직여 카드를 획득합니다. 카드를 획득하면, 보충 카드 더미에서 새로운 카드를 공개하고 게임을 계속 진행합니다.

게임 종료

보충 카드 더미가 다 떨어지면, 즉시 게임이 끝납니다. 가장 많은 카드를 획득한 플레이어가 승리합니다.

변형 규칙

• 대쉬 모드(2~4명)

각 플레이어는 10장의 카드를 받아 자기 앞에 펼쳐놓고, 남은 카드는 더미로 사용합니다.

목표는 자기 앞의 카드를 먼저 모두 제거하는 것입니다.

자신 앞에 놓인 카드 배치를 완성하면 해당 카드를 제거할 수 있습니다.

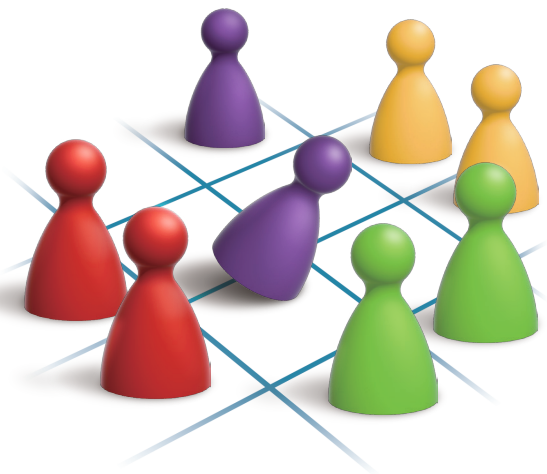
다른 플레이어의 배치를 완성하면, 자신의 카드 1장을 해당 플레이어에게 줄 수 있습니다. 상대는 해당 카드를 제거하고, 더미에서 새 카드를 1장 뽑아 자신의 앞에 펼쳐둡니다.

만약 누군가 “불가능”을 성공하면 게임이 즉시 종료되고, 가장 적은 카드가 남아 있는 플레이어가 승리합니다. 다른 규칙은 동일합니다.

• 타임 어택 모드(1명)

5분 타이머를 설정하고 몇 개의 배치를 완성할 수 있는지 도전합니다.

타임 어택 도전 규칙에서는 “불가능” 대신, 말을 2개 이동시켜서 배치를 완성시킬 수 있습니다. 이렇게 완성시킨 카드는 획득하지 못하고 게임에서 제거되며, 동시에 패널티로 기존에 획득했던 카드 1장을 같이 제거합니다. 만약 제거할 카드가 없다면 패널티를 받지 않습니다.



Susanne Galonska 가 고안한 게임입니다.
Gameology Inc.; *playte* 가 출판하였습니다. www.playte.com
©2024. Gameology Inc. All Rights Reserved.
TrioVision 은 독일 후크 HUCH!사와 (주)게임올로지의 라이선스 계약을
통해 제작된 상품입니다.
The functions of TrioVision’s game board and box (L BOARD)
are patent registered. (KR) 10-2530766 / PCT-P-20710