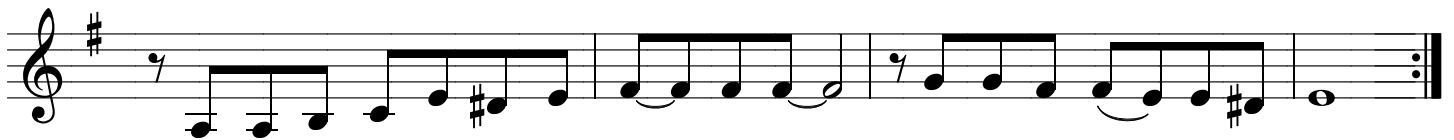


# Kandelfajro

Verkis & komponis JEONG Taechun, tradukis CHOE Taesok



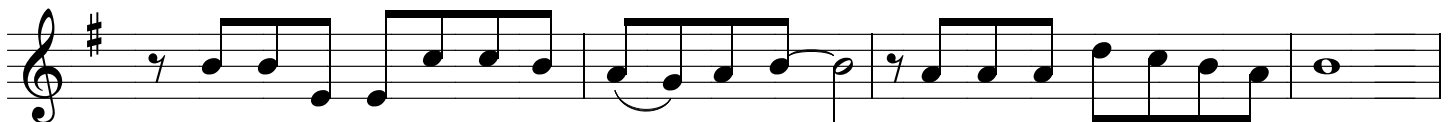
Se mu-te su-be-ni-ĝos la mal-lum' kaj re - e ve-nos nok-to ki-el vo-jul',  
Propen-so pri la hom'la-sin - ta min mal-dor-mas eĉ ho-di-aŭ mi por vi - gil',



kan-de-lon lu-mos mi sur fe - nes-trum'; so - le-con la - sos en brul'.  
bru - li-gas nur kan-de-lon mi sen fin' ĝis la ĉi-nok - ta for - ir'.



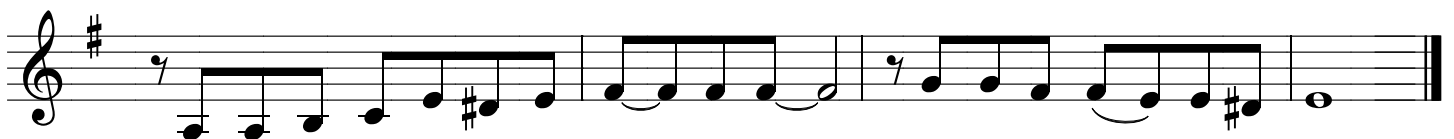
La a-mo sin ba-lan-cas sub kan-del-lum' kaj min kor-ra-vas per la ĉarm',



la al-kro-ĉi-ĝo ne mal-var - mas nun, kan-de-le bru-las do kun flam'.



Pro pen-so pri la hom'la-sin - ta min mal-dor-mas eĉ ho-di-aŭ mi por vi - gil',



bru - li - gas nur kan-de-lon mi sen fin' ĝis la ĉi - nok - ta for - ir'.