



The Tiguan

The Tiguan Allspace



본질로 앞서가다 The Tiguan

차의 본질에 충실하게 진화한 티구안.
완벽한 비율의 실루엣과 간결하게 뺀 정밀한 라인이 조화를 이룬
세련된 외관디자인과 'IQ.LIGHT', 'IQ.DRIVE'의 최첨단 테크놀로지로
당신에게 언제나 안전하고 즐거운 드라이빙을 선사합니다.



Space for All The Tiguan Allspace

잘 만든 티구안에 공간의 여유를 더했습니다.
3열 시트가 추가되어 7명까지 탑승이 가능하며 좌석 폴딩 시
최대 1,775리터의 넓은 적재 공간을 활용할 수 있습니다.
또한 최고 출력 186마력의 직렬 4기통 가솔린 직분사 터보차저 엔진과
8단 자동 변속기가 탑재되어 조용하고 편안한 여행을 선사합니다.



Exterior Design

모든 요소에 완성도를 더하다.

완벽한 비율과 세련된 외관, 탄탄한 바디라인의 티구안은 더 와이드해진 전면부와 두터워진 라디에이터 그릴로 더욱 믿음직스러운 인상을 줍니다. 날렵해진 헤드라이트의 눈매는 도로 위에서도 강렬한 존재감을 주기에 충분합니다. 폭스바겐 SUV 만의 완성도 높은 디자인으로 진화한 티구안은 당신의 만족도를 한층 업그레이드 시킵니다.



Interior Design

탄탄한 내실을 완성하다.

내면의 가치를 더 강화한 티구안을 만나보세요. 디지털 콕핏 프로, 무선 충전 그리고 무선 앵커박스 등 다양하고 편리한 기술을 통해 누리는 이성적 만족감부터 30가지 앰비언트 라इट를 통한 감성적 터치까지, 편안함과 실용성, 그리고 기술력까지 갖춘 티구안은 당신의 어떠한 여정도 완벽하게 만들어줍니다.

The Tiguan / The Tiguan Allspace Price List

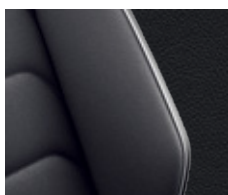
(단위 : 원)

| Price | 주요 기본 사양 |
|--|---|
| Tiguan 2.0 TDI Premium 43,900,000 개별소비세 인하 적용 43,131,000 | <ul style="list-style-type: none"> • 파워트레인: 직렬 4기통 디젤 직분사 터보차저, 전륜구동(Front Wheel Drive), 7단 DSG • 안전: 전면 에어백, 앞좌석 사이드 에어백, 사이드 커튼 에어백, 운전석 무릎 에어백, 동승석 에어백 차단 스위치, 도난 방지 이모빌라이저, ABS(Anti-lock Brake System), 전자식 주행 안정화 컨트롤(Electronic Stability Control), EDL(Electronic Differential Lock) / ASR(Anti-Slip Regulation), 다중 충돌 방지 브레이크, 플랫폼타이어 경고시스템, ISOFIX(유아용 시트 고정장치), AirStop 타이어 (셀프-실링), 탑승자 안전벨트 경고등, 비상 삼각대 • 외장: 약천후등, 후방 안개등, 동적 코너링 라이트, IQ.라이트 - LED 매트릭스 헤드라이트 & LED 주간 주행등, LED 리어 컴비네이션 램프, 바디 컬러 범퍼(하단부 블랙컬러, 전면 하단 중앙부 그레이컬러 및 크롬 마감 적용), 실버 루프 레일, 도난방지 휠 볼트 • 내장 & 시트: 인테리어 트림 "Cross"(대쉬보드 및 도어트림패널), Vienna 가죽 시트, 수동식 시트 조절 장치(동승석) - 동승석 폴딩 포함, 전동 시트(운전석), 메모리 시트(운전석), 요추지지대(앞좌석, 운전석 전동), 히팅 시트(앞좌석), 가죽 멀티펄션 스티어링 휠(패들 시프트, 히팅 포함), 가죽 변속기 손잡이, 센터 암레스트, 스킵 플레이트(앞도어 알루미늄), 엠버전트 라이트(30 컬러), 접이식 뒷좌석 시트 & 2열 로드 스텔 • 편의 & 기능: 3존 클리마트록 자동 에어컨, 엔진 스타트 & 스톱 기능, "Keyless Access" 스마트키 시스템, 디지털 콕핏 프로, 전자식 파킹 브레이크 & 오토 홀드 기능, 전동 사이드 미러(히팅/폴딩/후진 자동 하향(우측)/메모리), 눈부심 방지 룸미러, 어댑티브 크루즈 컨트롤, 드라이빙 모드 셀렉션(주행 모드 선택 기능), 전방충돌경고 프론트 어시스트 및 긴급제동시스템, 프로액티브 탑승자 보호 시스템, 보행자 모니터링 시스템, 트래블 어시스트 및 차선유지 레인 어시스트, 사이드 어시스트(사각지대 모니터링) 및 후방 트래픽 경고 시스템, 파크 파일럿(전방 & 후방 센서) 및 파크 어시스트, 속도감응형(전자기계식) 파워스티어링, 후방카메라, 피로 경고 시스템, 레인 센서, 워셔 노즐 히팅 기능, 트렁크 이지 오픈 앤 클로즈 기능(전동 트렁크), 임시 스페어 타이어 • 오디오 & 내비게이션: MIB3 인포테인먼트 시스템("디스커버 미디어" 인포테인먼트 시스템(내비게이션 미적용)/ 8인치 멀티 컬러 터치스크린 디스플레이/음성인식 시스템/USB Type-C 인터페이스 및 USB 충전포트/ 근접센서 및 제스처 컨트롤/ 블루투스(핸즈프리/오디오 스트리밍)), 무선 App-Connect (Apple Carplay/Android Auto), 모바일폰 무선 충전 기능, 8 스피커 |
| Tiguan 2.0 TDI Prestige 47,900,000 개별소비세 인하 적용 47,058,000 | <ul style="list-style-type: none"> ▶ 2.0 TDI Premium 기본 사양 및 • 외장: IQ.라이트 - LED 매트릭스 헤드라이트 & LED 주간 주행등/다이내믹 턴 시그널(전방 & 후방)/다이내믹 라이트 어시스트, LED 리어 컴비네이션 램프 • 내장 & 시트: 전동 시트(앞좌석), 메모리 시트(앞좌석), 요추 지지대(앞좌석 전동), 히팅 시트(앞, 뒷좌석) • 편의 & 기능: 헤드업 디스플레이, 파노라마 선루프, 에어리어 뷰(360° 뷰 카메라) • 오디오 & 내비게이션: MIB3 인포테인먼트 시스템("디스커버 프로" 내비게이션 시스템/9.2인치 멀티 컬러 터치스크린 디스플레이/ 음성인식 시스템/USB Type-C 인터페이스 및 USB 충전포트/ 근접센서 및 제스처 컨트롤/ 블루투스(핸즈프리/오디오 스트리밍)) |
| Tiguan 2.0 TDI Prestige 4Motion 49,900,000 개별소비세 인하 적용 49,021,000 | <ul style="list-style-type: none"> ▶ 2.0 TDI Prestige 기본 사양 및 • 파워트레인: 사륜구동(Four Wheel Drive) • 안전: 내리막길 속도제한 장치 • 편의 & 기능: 4모션 액티브 컨트롤 |
| Tiguan Allspace 2.0 TSI Prestige 51,900,000 개별소비세 인하 적용 50,986,000 | <ul style="list-style-type: none"> ▶ 2.0 TDI Prestige 기본 사양 및 • 파워트레인: 직렬 4기통 가솔린 직분사 터보차저, 8단 자동 변속기 • 외장: 라디에이터 그릴 라이팅, 일반 휠 볼트 • 내장 & 시트: 인테리어 트림 "Barrel Craft"(대쉬보드 및 도어트림패널), 전동 시트(운전석), 메모리 시트(운전석), 요추 지지대(운전석 전동), 동동 시트(앞좌석), 히팅 시트(앞, 뒷좌석), 3열 시트(접이식 뒷좌석 시트) • 편의 & 기능: 230V 파워 아울렛 (트렁크) |

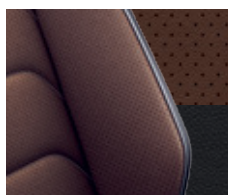
| 정부공인 표준연비 및 등급 | 연비(km/l) | CO ₂ 배출량(g/km) | 배기량(cc) | 공차중량(kg) | 변속기 | 등급 | 전장/전폭/전고(mm) | 최고출력(ps/rpm) | 최대토크(kg-m/rpm) |
|---------------------------|---------------------------|---------------------------|---------|----------|--------|----|-----------------------|-----------------|------------------|
| 2.0 TDI Premium | 복합 15.6 도심 14.2 고속도로 17.6 | 121 | 1,968 | 1,696 | 7단 DSG | 2 | 4,510 / 1,840 / 1,635 | 150/3,000-4,200 | 36.7/1,600-2,750 |
| 2.0 TDI Prestige | 복합 15.6 도심 14.2 고속도로 17.6 | 121 | 1,968 | 1,696 | 7단 DSG | 2 | 4,510 / 1,840 / 1,635 | 150/3,000-4,200 | 36.7/1,600-2,750 |
| 2.0 TDI Prestige 4Motion | 복합 13.4 도심 12.3 고속도로 15.0 | 142 | 1,968 | 1,771 | 7단 DSG | 3 | 4,510 / 1,840 / 1,645 | 150/3,000-4,200 | 36.7/1,600-2,750 |
| Allspace 2.0 TSI Prestige | 복합 10.1 도심 9.0 고속도로 11.9 | 167 | 1,984 | 1,752 | 8단 자동 | 4 | 4,730 / 1,840 / 1,660 | 186/4,400-6,000 | 30.6/1,600-4,300 |

* 위 연비는 표준모드에 의한 연비로서 도로 상태, 운전 방법, 차량 적재, 정비 상태 및 외기 온도 등에 따라 실주행 연비와 차이가 있습니다.

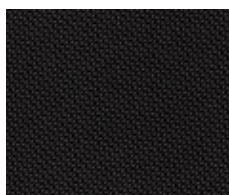
Seat



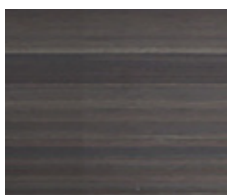
'Vienna' Leather Seat
Titan Black



'Vienna' Leather Seat
Brown
(Allspace Prestige 'Pure white' 적용)



'Cross'
(2.0 TDI 모든 트림 적용)



'Barrel Craft'
(Allspace Prestige 트림 적용)

Alloy wheels



'Nizza'
7J x 18" alloy wheels
235/55 R18 tyres
(Premium 트림 적용)



'Auckland'
7J x 19" alloy wheels
235/50 R19 tyres
(모든 Prestige 트림 적용)

Key Features



IQ.라이트

LED 매트릭스 헤드라이트와 지능형 제어 기능인 "다이나믹 라이트 어시스트"가 결합하여 도로 상의 다른 운전자들에게 영향을 주지 않으면서 더욱 넓은 범위를 밝혀 비추줍니다.
(다이나믹 라이트 어시스트 모든 Prestige 트림 적용)



LED 리어 콤비네이션 램프

외관 디자인과 완벽한 조화를 이루는 데일램프는 높은 시인성으로 제공하며 또한 다이나믹 턴 시그널은 선을 그리는 듯한 애니메이션으로 방향을 바꿀 때마다 눈길을 사로잡습니다.
(다이나믹 턴 시그널 모든 Prestige 트림 적용)



디지털 콕핏 프로

디지털 계기판인 디지털 콕핏 프로는 주행 정보, 연료 상태 외에도 원하는 정보를 맞춤 구성하여 다양한 정보를 원하는 대로 표시할 수 있습니다.



무선 App-Connect

무선 App-Connect 기능(애플 카플레이 / 안드로이드 오토)으로 모바일폰을 별도의 케이블 없이 무선 연결할 수 있어 편리하게 이용 가능합니다.

Advanced Driver Assistance Systems



트래블 어시스트

고속도로와 잘 정비된 국도에서 트래블 어시스트는 앞차와의 거리를 고려하여 운전자가 지정한 속도와 차로를 유지하는데 도움을 줍니다. 특히, 교통 지체 또는 정체 시에 편안한 주행을 도와주어 그 긴가를 드러냅니다.



어댑티브 크루즈 컨트롤

전방 차량과 차간거리 및 운전자의 설정 속도를 유지하여 주행을 도와주는 스마트한 주행보조 시스템입니다.



프론트 어시스트 및 보행자 모니터링 시스템

전방 카메라 및 레이더 센서를 통해 도로 주변의 보행자를 감지하고 충돌이 예상되는 경우 시정각적인 경고와 제동 보조 혹은 긴급 제동을 통해 사고 발생 가능성 혹은 사고의 심각성을 경감시켜주는 기능입니다.



레인 어시스트

레인 어시스트는 차량의 차선 이탈을 방지하는데 도움을 주는 차선 유지 시스템입니다. 차량이 차선을 이탈하는 움직임이 감지되면, 운전자에게 즉각 경고를 보내고 스티어링 보조를 통해 보다 안전하고 편안한 주행을 돕습니다.

Comfort and Convenience



트렁크 이지 오픈 앤 클로즈(전동 트렁크)

트렁크 이지 오픈 기능으로 양손으로 짐을 들고 있을 때에도 범퍼 아래에 발을 댄 동작만으로도 손쉽게 파워 테일게이트를 열고 닫을 수 있습니다.



헤드업 디스플레이

차량 속도, 내비게이션 및 운전자 주행 보조 시스템 등의 주행 정보가 전면에 명확하게 표시되므로, 운전자가 시선을 돌리지 않고 집중해서 운전할 수 있도록 도와줍니다. (모든 Prestige 트림 적용)



모바일폰 무선 충전 및 블루투스 핸드프리

블루투스 핸드프리 기능을 통해 운전 중 편안한 통화가 가능해집니다. 블루투스 핸드프리 시스템은 멀티퍼션 스티어링 휠 또는 인포테인먼트 시스템의 터치스크린을 통해 편리하게 이용 가능합니다. 또한 센터콘솔에 위치한 무선 충전기능이 특히 실용성을 더합니다.



앰비언트 라이트

30가지 컬러 설정이 가능한 앰비언트 라이트로 실내 분위기를 업그레이드 시킬 수 있습니다.



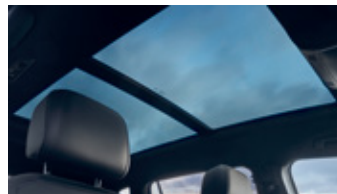
파크 어시스트

스마트한 주차 보조 기능인 파크 어시스트는 주차 공간 확인과 스티어링 조작을 자동으로 지원하며 운전자는 시스템의 안내에 따라 가속과 브레이킹, 그리고 변속만 하면 편안한 주차가 가능합니다.



에어리어 뷰 - 360° 뷰 카메라

에어리어 뷰는 차량 주변의 360도 뷰를 보여주어 보다 자신있게 주차할 수 있도록 도와줍니다. 전면, 후면, 측면, 혹은 버드아이 뷰를 인포테인먼트 시스템의 풀스크린이나 분할 스크린을 통해 볼 수 있습니다. (모든 Prestige 트림 적용)



파노라마 선루프

슬라이딩/틸팅 기능의 파노라마 선루프를 통해 시원한 개방감을 느낄 수 있습니다. (모든 Prestige 트림 적용)



3존 클리마트로닉 자동 에어컨

터치 인터페이스가 적용된 3존 클리마트로닉 자동 에어컨은 온도, 바람세기, 열선시트, 공조 유형 등의 조절이 가능해 모든 탑승객에게 쾌적한 실내 환경을 제공합니다.

Tiguan Allspace



새로운 프론트 범퍼 디자인

Allspace에 새롭게 디자인된 범퍼는 과감하고 스포티한 인상을 자아냅니다.



라디에이터 그릴 라이팅

헤드라이트와 라디에이터 그릴 라이팅이 연결되어 폭스바겐의 시그니처 디자인을 계승함과 동시에 미래 지향적인 프론트 룩을 완성합니다.



3열 시트

4,730mm의 긴 전장에도 3열 시트 추가로 최대 7명까지 탑승 가능하며 시트 폴딩 시 최대 1,775리터까지 물건을 적재할 수 있습니다.



통풍 시트

앞좌석에 제공되는 통풍 시트는 더운 날씨에도 쾌적한 드라이빙을 선사합니다.

* 상기 이미지는 국내 적용되는 사양과 다를 수 있습니다

* 차량에 적용된 운전자 보조 시스템은 안전 장치가 아닌 운전자를 위한 편의 장치이므로 차량의 통제는 운전자의 판단에 의해 이루어져야 하며 본 시스템에만 의존할 경우 사고가 날 수 있습니다.

Paint finishes

Tiguan 2.0 TDI



Pure White



Moonstone Gray



Urano Gray



Nightshade Blue Metallic



Reflex Silver Metallic



Dolphin Gray Metallic



Deep Black Pearl Effect

Tiguan Allspace 2.0 TSI



Pure White



Pyrit Silver Metallic



Platinum Gray Metallic



Atlantic Blue Metallic



Deep Black Pearl Effect

The Tiguan The Tiguan Allspace

Your Volkswagen Dealer

Volkswagen Korea
www.volkswagen.co.kr
Issue: November 2022



티구안이 더 궁금하다면?
E-Brochure



티구안 정품 액세서리가 궁금하다면?
My VW App