

〈2024 여름방학 프로그램〉

슬기슬기 사람들의 도구 보호자용 안내서

본 자료는 프로그램에 참여하기 전
부모님을 위한 자료입니다.

어린이들에게 읽도록 강요하지 마시고
아이들과 대화를 위해 활용하시기 바랍니다.

■ ‘구석기시대’란 무엇인가요?

구석기시대는 인류가 도구를 제작·사용하기 시작한 단계에서 농경과 목축, 토기의 제작이 시작되기 이전까지인 약 260만 년 전부터 1만 년 전까지의 긴 기간을 말합니다.

직립을 하면서 두 손을 자유롭게 쓸 수 있게 된 인류는 주위에서 쉽게 구할 수 있는 나무나 돌로 도구를 만들었습니다. 특히 돌을 단순하게 깨트리거나 떼어 내어 도구로 사용했습니다. 이를 ‘뿔석기’라고 합니다.

인류를 동물과 구분 지을 수 있는 또 다른 중요한 차이는 불을 사용하기 시작했다는 것입니다. 불을 사용하게 되면서 구석기시대 사람들은 추위를 피하고 음식을 익혀 먹으며 무서운 동물들을 쫓는 등 좀 더 편리한 생활을 하게 되었습니다.

두 손을 이용하여 도구를 만들고 불을 사용하게 된 것. 이 두 가지 덕분에 인류는 다른 동물들과는 다른 역사를 만들어 가게 되었습니다.

■ 우리나라에도 구석기시대 사람들이 살았나요?

우리나라에서 구석기시대 유적을 처음 찾은 것은 1935년으로 함경북도 동관진유적입니다. 이후 1960년 남한에서 공주 석장리에서도 구석기 유적을 찾게 되었고, 현재는 한반도 대부분의 지역에서 구석기시대 사람들의 흔적을 확인할 수 있습니다.

■ 구석기시대 사람들은 어떻게 살았을까요?

① 도구

구석기시대 사람들은 대체로 자연의 돌을 그대로 사용하거나 인위적으로 깨트려 만든 뿔석기를 사용했는데, 쓰임새에 맞게 주먹도끼, 찌개, 긁개, 밀개, 찌르개 등을 만들어 사용했습니다. 처음에는 주먹도끼, 찌개와 같은 도구를 여러 가지 용도로 사용하다가 점차 용도가 뚜렷한 작은 석기들을 만들었습니다.

구석기시대 후기에는 끝이 날카롭고 작은 뿔석기를 나무 자루와 연결해서 만든 스킴베찌르개를 사용했는데 이 도구는 사냥기술의 발달에 큰 도움이 되었습니다.(*전시실에서 스킴베찌르개를 찾아보세요!)

② 주거

구석기인들은 살아가는 데 필요한 식량을 구하기 위해 넓은 지역을 이동하며 생활했습니다. 주로 바위 그늘, 동굴에서 생활했으며 강변에 막집을 짓기도 했습니다. 화산에서 멀리 떨어진 유적에서 발견되는 흑요석을 통해 구석기인들의 넓은 이동 범위를 짐작할 수 있습니다.(*흑요석: 화산활동으로 만들어진 유리나 같은 돌로 날카로운 도구를 만들 수 있다.)

③ 경제활동

구석기인들은 무리를 지어 사냥감을 찾아다녔습니다. 뿔석기를 사용하여 사냥을 하거나 나무 열매, 풀, 뿌리 등 먹을 수 있는 것들을 채집하기도 하였습니다.

④ 사회

평등 사회로 무리 지어 생활했습니다. 무리 중에는 지도자가 있었으나 세력을 형성할 정도는 아니었으므로 모든 사람이 평등한 공동체 생활을 했습니다.

■ 충청남도역사문화실(상설전시실 2층)에서 꼭 봐야 할 문화유산은 무엇인가요?

충청남도 역사문화실은 구석기시대부터 조선시대까지 충남의 선사, 고대, 중근세 문화를 보여주는 곳입니다. 1부 <선사 문화>, 2부 <고대 문화>, 3부 <중근세 문화>로 구성되어 있습니다. 그 중 1부 <선사 문화>에서는 구석기, 신석기, 청동기시대 문화유산을 만나볼 수 있습니다. 1부 <선사 문화>에서 꼭 봐야 할 문화유산을 소개합니다.

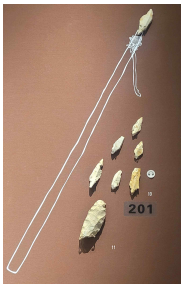
① 구석기 시대

• 주먹찌르개



주먹찌르개는 끝이 뾰족하고 단면 형태가 삼각형입니다. 주먹도끼와 비슷한 모양이지만, 주먹도끼가 돌을 양쪽으로 때려서 S자 날을 만드는 반면에, 주먹찌르개는 돌을 한쪽 방향으로 때려서 뾰족한 부분을 만들어 냅니다.

• 슴베찌르개



후기 구석기시대에는 돌을 다루는 기술이 발달하였습니다. 돌에 압력을 주어 길고 얇게 떼어내는 기술로 만들어진 슴베찌르개는 창처럼 사용한 사냥도구입니다.

② 신석기 시대

• 빗살무늬토기



빗살무늬 토기는 신석기시대를 대표하는 유물 중 하나입니다. V자모양으로 만들어졌으며, 아가리·몸통·바닥에 점과 선으로 된 기하학적 무늬가 새겨져 있습니다. 손으로 빚어 야외에서 구웠으며, 색상은 대부분 적갈색을 띠니다.

③ 청동기 시대

• 한국식 동검



한국식 동검은 한반도에서 주로 출토되고 있어 한국식 동검으로 부르고 있으며 날이 좁고 직선형이어서 세형동검이라고도 합니다. 몸과 자루를 따로 만들어 조립하여 사용합니다. 청동검은 신분을 상징하거나 의례적인 용도입니다.

• 간돌검



고인돌이나 돌널무덤에서 많이 출토되는 간돌검은 의례용 도구 또는 무기로 사용되었던 것으로 보입니다. 검 몸과 자루를 함께 제작하였습니다.