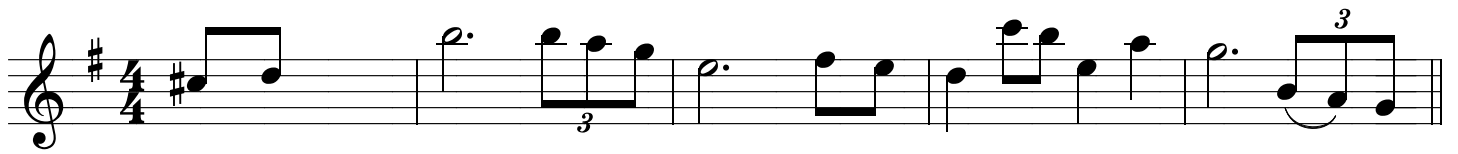


# Letero

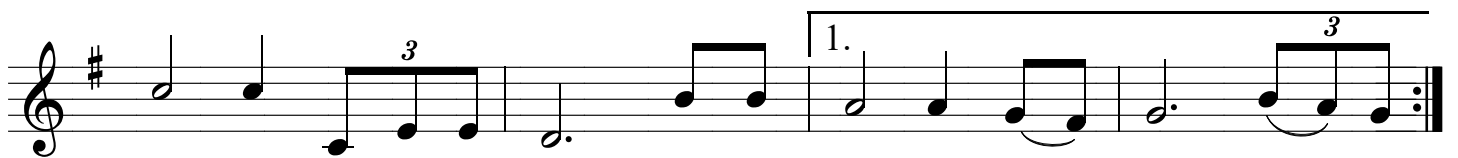
Verkis KIM Miseon, komponis IM Changje, tradukis CHOE Taesok



Sen pa-



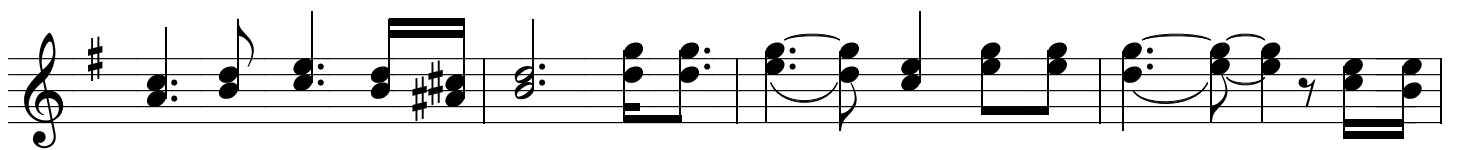
rol' do - nis al mi fri - da man' kaj ku - ris for; plor - mal -  
per' de blank - ko - lor' skri - bis vi en be - la stil'; vi - an



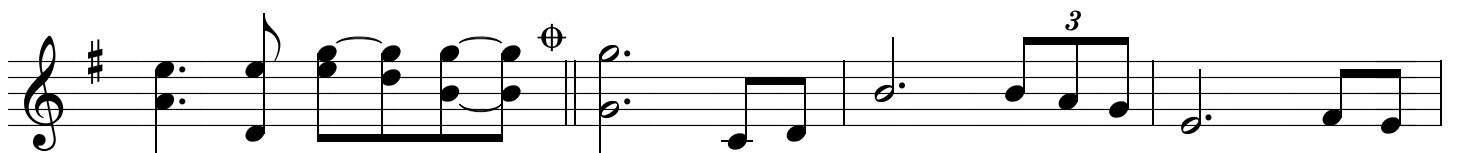
se - ka vi - a le - ter' tu - ŝis min ĝis la kor'. Sur pa -  
ve - ron tro - vis ĉe l' fin', tu - je



mi plo - ris do pri vi. Se en bo - ri - ta la kor' ak - ve



flu - as mi - a mal - ĝoj', a - man kan - ton sen - das mi al la



for - i - rin - ta vi.



D.S.  
Sen pa - vi.