

Printempo de la hejmloko

Verkis LEE Wonsu, komponis HONG Nanpa, tradukis CHOE Taesok



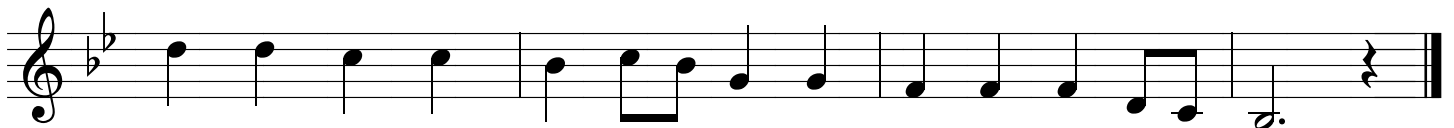
Es - tas mi - a hej - ma lok' en flo - ran - ta mont'.
Ple - nas mi - a hej - ma lok' je bir - dar' kaj flor'.



Flo - ras a - za - le', per - si - ko, an - kaŭ a - bri - kot';
Blo - vas ven - to el la ver - da kam - po de mal - nord';



es - tas ĝi do flor - pa - la - co kun di - vers - ko - lor'.
dan - cas plor - sa - li - kaj bran - ĉoj ĉe la ro - ja bord'.



So - pi - re - gas pri la tem - po mi kun kar - me - mor'.
So - pi - re - gas pri la tem - po mi kun kar - me - mor'.