

# Bela lando

Verkis HAN Taesu, komponis CHAE Jeong-un, tradukis CHOETaesok



Se trans mont - de - kliv' jam i - ras kre - pus'k',



ête - le pa-ŝonpost pa-ŝo nun mil-de al - ve - nas lun'. En lu - mo de l' nokt',



ho, be - las la vid'! He - ĝoj stra-tonpost stra-to nun ĝo-jas de la lun-lum'.



Se la ne-ĝa dun' kov-ras sur tu - ta plen', pro mo - la kaj blan-ka bril'



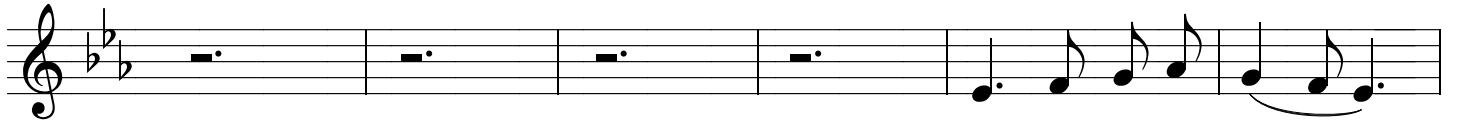
eĉ tuj kvi - e - ti - ĝas vent'. Jen be-las la rev' kaj jen mul - tas de - zir';



ĉi ti - e mi nas-ki-ĝis, ĉu ne fe - li - ĉa es-tas mi? Jen gran-das la mar' kaj



jen blu-as ĉi - el'; sur ĉi te - ro nun mi vi-vas, ĉu ne fe - li - ĉa es-tas mi?



Jen so - nas ri - ver',



jen so-nas fo-li'; be-las ĉi-e la tu-ta land', ĉu ne ple-zu - ras mi?



So - nas ro - sa herb', so - nas la ven - ta flor'; be-las ju-no eĉ en do-lor',



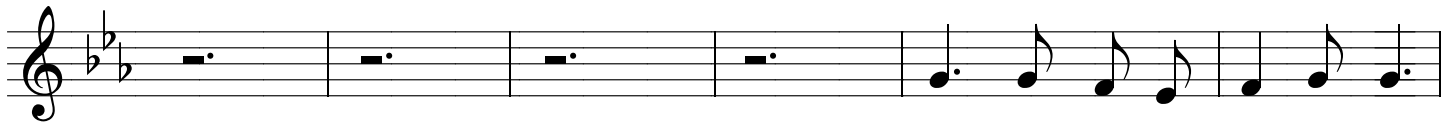
ĉu mi - a ne ĝo - jas kor'? Jen be-las la rev' kaj jen mul - tas de - zir';



ĉi ti - e mi nas-ki-ĝis, ĉu ne fe - li - ĉa es-tas mi? Jen gran-das la mar' kaj



jen blu-as ĉi - el'; sur ĉi te - ro nun mi vi-vas, ĉu ne fe - li - ĉa es-tas mi?



En frost' el - te - nin - ta sin



for - ta ja arb - ra - dik' tre ver - das pro ar - da prin - temp - so - pir'.



Ver - du vi kaj ver - du pli por mul - ta arb - fo - li - ar'; vi do e - ten -



di - ĝu stri - e ĝis nu - bar'. Jen be - las la rev' kaj



jen mul - tas de - zir'; ĉi ti - e mi nas - ki - ĝis, ĉu ne fe - li - ĉa es - tas mi?



Jen gran - das la mar' kaj jen blu - as ĉi - el'; sur ĉi te - ro nun mi vi - vas,



ĉu ne fe - li - ĉa es - tas mi? Ho, be - la land' por mi!