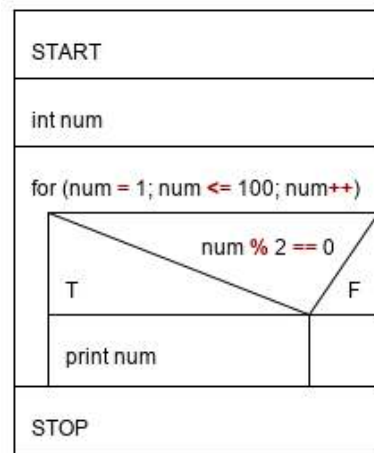
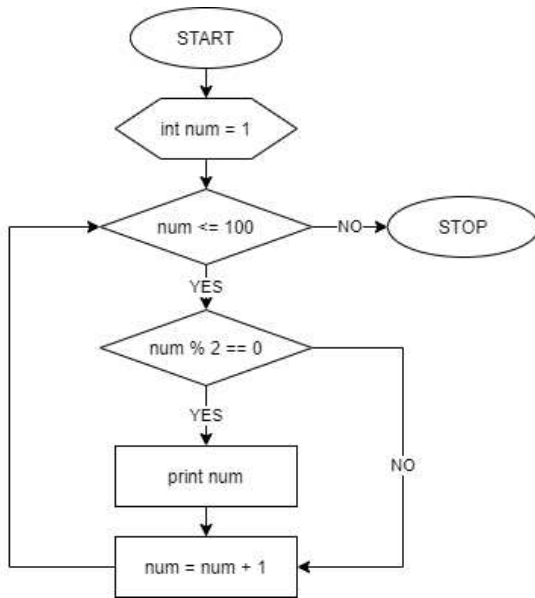


2020학년도 편입학 전공적성평가 문제

2020학년도 서울시립대학교 편입학 전공적성평가	모집단위	공간정보공학과
---------------------------------------	------	---------

1. 다음은 1~100까지의 자연수 중 짝수를 출력하는 순서도를 일반 순서도와 NS-Chart로 나타낸 예이다.



소수(1과 자기 자신으로만 나누어지는 수)를 다음과 같이 5개 출력하는 순서도를 위 둘 중 하나의 방법으로 작성하시오.

2, 3, 5, 7, 11

2. 다음 중에서 한 문제를 선택하여 풀으시오.

1) 「공간정보관리법」에 의한 우리나라 수직기준에 대하여 설명하고, 각각의 수직기준이 사용되는 용도와 이러한 수직기준이 필요한 이유를 기술하시오. 그리고 수직기준면 결정 방법에 대하여 설명하시오.

2) 요즘 대기오염(미세먼지, 황사 등)에 대한 문제가 사회적 이슈로 대두되고 있습니다. 대기오염 해결방안을 공간정보의 관점에서 기술하시오.

※ 대기오염 발생지역 탐지, 이동 경로 추적, 대기오염 측정방안, 대기오염 해결방안으로 구분하여 공간정보 기술을 이용하여 설명하시오.