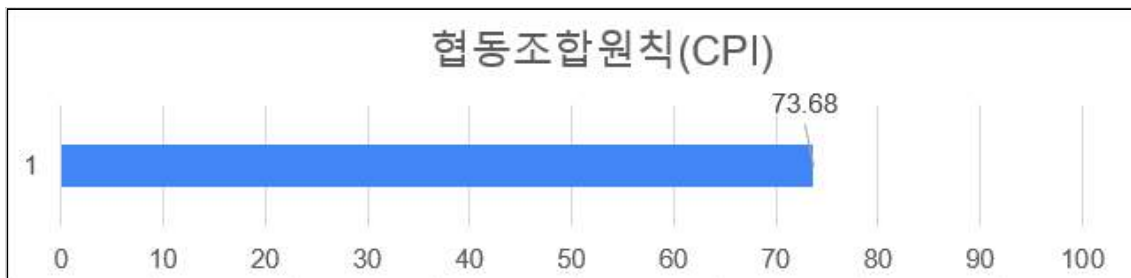


Coop Index(협동조합 평가지표) 산출방법

1] 협동조합 원칙지표(CPI; Co-operatives Principles Index)

① CPI 전체 점수

[그래프 예시]



☞ 산출공식

쿠피덱스 설문조사지 문항 [붙임] 의

A1-1, A1-2, A1-3

A2-1, A2-2, A2-3, A2-4, A2-5

A3-1, A3-2, A3-3, A3-4

A4-1, A4-2

A5-1, A5-2, A5-3, (A5-4) A54.1

A6-1, A6-2, A6-3, A6-4

A7-1, A7-2, A7-3

긍정으로 답한 비율*의 전체 문항 평균

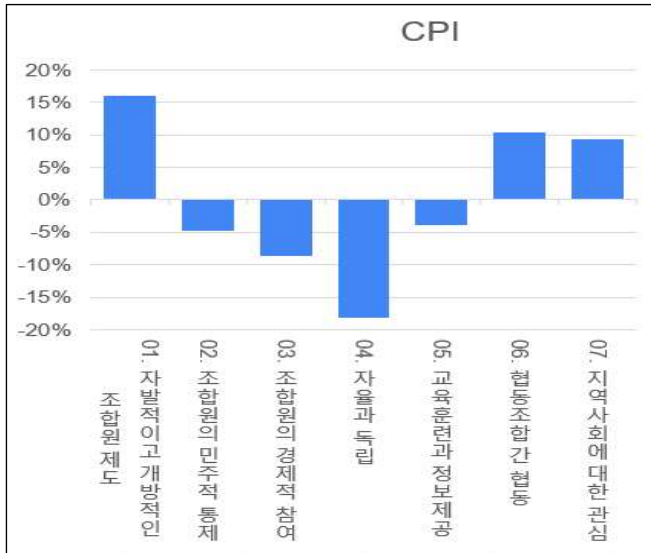
* 긍정으로 답한비율: 5점 척도 문항 중 '그렇다'와 '매우 그렇다'로 표기한 응답자의 전체응답자에 대한 비율

즉 (그렇다, 매우그렇다로 답한 응답자수 ÷ 전체응답자수)×100으로 표시

[쿠피덱스2.0 산식도출과정은은 긍정으로 답안비율의 값으로 결과를 도출함]

② CPI 세부결과 점수

[그래프예시]



산출공식

[01] 자발적이고 개방적인 조합원 제도 그래프

(A1-1, A1-2, A1-3의 긍정으로 답한 비율 평균) - (① CPI 전체 점수)

* (예시) 70 - 55 = 15

[02] 조합원의 민주적 통제 그래프

(A2-1 A2-2 A2-3 A2-4 A2-5의 긍정으로 답한 비율 평균) - (① CPI 전체 점수)

[03] 조합원의 경제적 참여

(A3-1 A3-2 A3-3 A3-4의 긍정으로 답한 비율 평균) - (① CPI 전체 점수)

[04] 자율과 독립 그래프

(A4-1 A4-2의 긍정으로 답한 비율 평균) - (① CPI 전체 점수)

[05] 교육훈련과 정보제공 그래프

(A5-1 A5-2 A5-3 A5-4.1의 긍정으로 답한 비율 평균) - (① CPI 전체 점수)

[06] 협동조합간 협동 그래프

(A6-1 A6-2 A6-3 A6-4의 긍정으로 답한 비율 평균) - (① CPI 전체 점수)

[07] 지역사회에 대한 관심 그래프

(A7-1 A7-2 A7-3의 평균) - (① CPI 전체 점수)

② 협동조합 가치지표(CVI; Co-operatives Value Index)

① CVI 전체 점수

[그래프 예시]



☞ 산출공식

콤팩트 설문조사지 문항 [붙임] 의

C3-2 B2-1 B2-2 C4-1 C4-3 D2-4 A4-2 D2-2 A2-1 A2-2 A3-4 D1-1 B3-1 C2-1
D1-3 A3-2 B4-1 B4-2 A1-1 A6-1 A6-2 A6-3 A6-4 A5-2 A7-2, E5-1 E5-2 E6-1
E6-2 A7-3 C4-4

긍정으로 답한 비율*의 전체 문항 평균

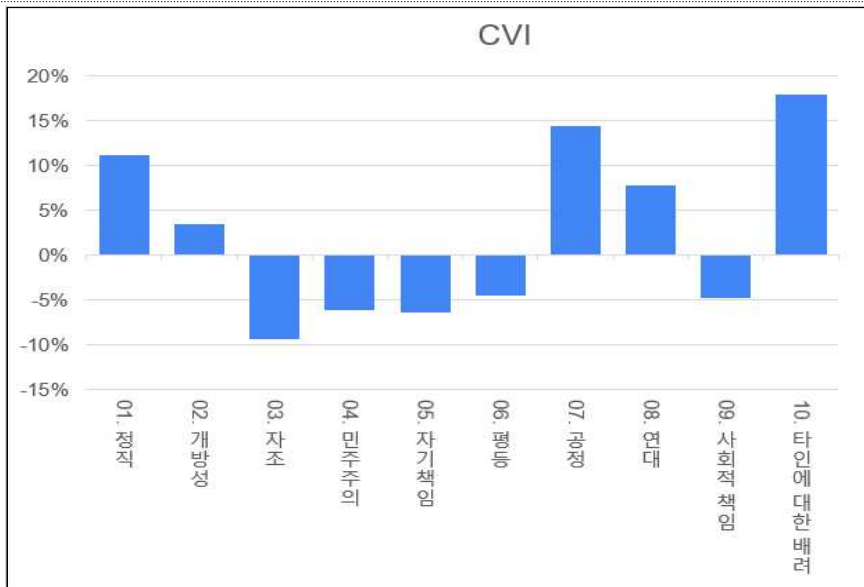
* 긍정으로 답한비율: 5점 척도 문항 중 '그렇다'와 '매우 그렇다'로 표기한 응답자의 전체응답자에 대한 비율

즉 (그렇다, 매우그렇다로 답한 응답자수 ÷ 전체응답자수)×100으로 표시

[콤팩트2.0 산식도출과정은은 긍정으로 답안비율의 값으로 결과를 도출함]

② CVI의 세부결과 점수

[그래프 예시]



[01] 정직

C3-2 - (① CVI 전체 점수)

[02] 개방성

(B2-1 B2-2 C4-1 C4-3 긍정으로 답한 비율 평균) - (① CVI 전체 점수)

[03] 자조

(D2-4 A4-2 D2-2의 긍정으로 답한 비율 평균) - (① CVI 전체 점수)

[04] 민주주의

(A2-1 A2-2 A3-4의 긍정으로 답한 비율 평균) - (① CVI 전체 점수)

[05] 자기책임

(D1-1 B3-1 C2-1 D1-3의 긍정으로 답한 비율 평균) - (① CVI 전체 점수)

[06] 평등

(A3-2 B4-1 B4-2의 긍정으로 답한 비율 평균) - (① CVI 전체 점수)

[07] 공정

(A1-1 점수) - (① CVI 전체 점수)

[08] 연대

(A6-1 A6-2 A6-3 A6-4 A5-2의 긍정으로 답한 비율 평균) - (① CVI 전체 점수)

[09] 사회적 책임

(A7-2 E5-1 E5-2 E6-1 E6-2의 긍정으로 답한 비율 평균) - (① CVI 전체 점수)

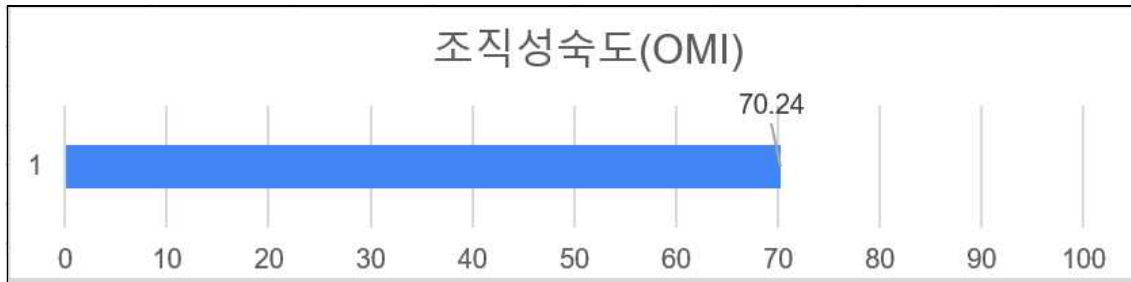
[10] 타인에 대한 배려

(A7-3 C4-4의 긍정으로 답한 비율 평균) - (① CVI 전체 점수)

③ 조직성숙도 지표(OMI; Organizational Maturity Index)

① OMI 전체 점수

[그래프 예시]



☞ 산출공식

콤팩트 설문조사지 문항 [붙임] 의

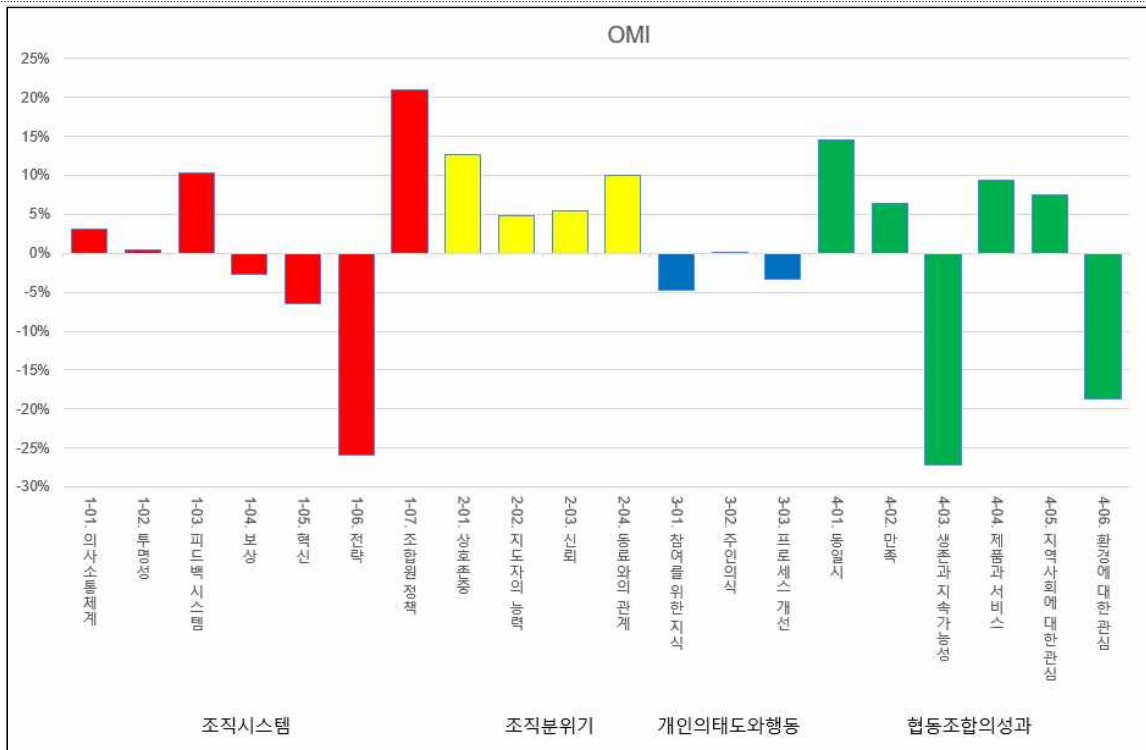
A2-3, A2-4, A6-4, A7-1,
B1-2, B2-3, B1-3, B5-2, B6-1, B6-2,
C1-1, C1-2, C2-1, C4-3, C4-4,
D1-1, D1-3, D3-2,
E2-3, E4-2

긍정으로 답한 비율*의 전체 문항 평균

* 긍정으로 답한비율: 5점 척도 문항 중 '그렇다'와 '매우 그렇다'로 표기한 응답자의 전체응답자에 대한 비율
즉 (그렇다, 매우그렇다로 답한 응답자수 ÷ 전체응답자수)×100으로 표시
[콤팩트2.0 산식도출과정은은 긍정으로 답안비율의 값으로 결과를 도출함]

② OMI 세부결과 점수

[그래프 예시]



산출공식

① 조직시스템

[1-01] 의사소통체계

(A2-5, B1-1, B1-2, B1-3의 긍정으로 답한 비율 평균) - (① OMI 전체점수)

[1-02] 투명도

(B2-1, B2-2, B2-3의 긍정으로 답한 비율 평균) - (① OMI 전체점수)

[1-03] 피드백 시스템

(B3-1, B3-2의 긍정으로 답한 비율 평균) - (① OMI 전체점수)

[1-04] 보상

(A3-2, B4-1, B4-2 긍정으로 답한 비율 평균) - (① OMI 전체점수)

[1-05] 혁신

(B5-1, B5-2, B5-3, B5-4 긍정으로 답한 비율 평균) - (① OMI 전체점수)

[1-06] 전략

(B6-1, B6-2 긍정으로 답한 비율 평균) - (① OMI 전체점수)

[1-07] 조합원 정책

(A1-2, A1-3 긍정으로 답한 비율 평균) - (① OMI 전체점수)

② 조직분위기

[2-01] 상호존중

(A1-1, C1-1, C1-2의 긍정으로 답한 비율 평균) - (① OMI 전체점수)

[2-02] 지도자의 능력

(C2-1, C2-2, C2-3의 긍정으로 답한 비율 평균) - (① OMI 전체점수)

[2-03] 신뢰

(C3-1, C3-2의 긍정으로 답한 비율 평균) - (① OMI 전체점수)

[2-04] 동료와의 관계

(A5-2, C4-1, C4-2, C4-3, C4-4, C4-5, C4-6의 긍정으로 답한 비율 평균) - (① OMI 전체점수)

③ 조직의 태도와 행동

[3-01] 참여를 위한 지식

(A2-3, A2-4, A3-3, D1-1, D1-2, D1-3의 긍정으로 답한 비율 평균) - (① OMI 전체점수)

[3-02] 주인의식

(A3-1, A3-4, D2-1, D2-2, D2-3, D2-4의 긍정으로 답한 비율 평균) - (① OMI 전체점수)

[3-03] 프로세스 개선

(D3-1, D3-2의 긍정으로 답한 비율 평균) - (① OMI 전체점수)

④ 협동조합의 성과

[4-01] 동일시

(E1-1, E1-2의 긍정으로 답한 비율 평균) - (① OMI 전체점수)

[4-02] 만족

(E2-1, E2-2, E2-3, E2-4, E2-5의 긍정으로 답한 비율 평균) - (① OMI 전체점수)

[4-03] 생존과 지속가능성

(E3-1, E3-2의 긍정으로 답한 비율 평균) - (① OMI 전체점수)

[4-04] 제품과 서비스

(A7-1, E4-1, E4-2의 긍정으로 답한 비율 평균) - (① OMI 전체점수)

[4-05] 지역사회에 대한 관심

(A7-2, E5-1, E6-2의 긍정으로 답한 비율 평균) - (① OMI 전체점수)

[4-06] 환경에 대한 관심

(E6-1, E6-2의 긍정으로 답한 비율 평균) - (① OMI 전체점수)

4 조직신뢰도 지표 (OTI; Organigational Trust Index)

[그래프 예시]



산출공식

쿠팡인덱스 설문조사지 문항 [붙임] 의

F1 ~F13 전체응답자수의 응답을 한 인원수(무응답으로 답함 인원을 제외)의 비율

$$= (\text{전체응답인원수} - \text{무응답인원수}) \div \text{전체인원수}$$

A. 먼저 협동조합의 원칙에 대한 질문입니다.

A1. 자발적이고 개방적인 조합원 제도

귀하는 다음의 의견에 대해 얼마나 동의하시는지 말씀해주세요.

		매우 그렇지 않다	그렇지 않다	보통 이다	그렇다	매우 그렇다
A1-1	우리 협동조합에서는 임원이나 일반조합원이나 지위에 상관없이 모두 평등하게 존중받는다.	①	②	③	④	⑤
A1-2	우리 협동조합에서는 성별, 나이, 출신지역, 종교, 학력, 사회적 신분에 관계없이 누구나 조합원이 될 수 있다.	①	②	③	④	⑤
A1-3	우리 협동조합은 조합원 가입과 탈퇴가 자유롭다.	①	②	③	④	⑤

A2. 조합원의 민주적 통제

귀하는 다음의 의견에 대해 얼마나 동의하시는지 말씀해주세요.

		매우 그렇지 않다	그렇지 않다	보통 이다	그렇다	매우 그렇다
A2-1	우리 협동조합에서는 아주 중요한 의사결정은 최종결정권이 조합원에게 있다.	①	②	③	④	⑤
A2-2	나는 조합원으로서 우리 협동조합의 사업전략에 영향을 미칠 수 있다.	①	②	③	④	⑤
A2-3	나는 우리 협동조합의 정관과 규약, 규정에 대해 잘 안다.	①	②	③	④	⑤
A2-4	나는 협동조합에서 조합원, 이사, 경영진, 직원 등이 모두 어떤 역할을 하는지 잘 안다.	①	②	③	④	⑤
A2-5	우리 협동조합에서는 소수의 의견도 의사결정에 반영하려 노력한다.	①	②	③	④	⑤

A3. 조합원의 경제적 참여

귀하는 다음의 의견에 대해 얼마나 동의하시는지 말씀해주세요.

		매우 그렇지 않다	그렇지 않다	보통 이다	그렇다	매우 그렇다
A3-1	나는 협동조합에 출자와 이용을 통해 경제적으로 기여를 하고 있다.	①	②	③	④	⑤
A3-2	우리 협동조합에서는 이익과 손실을 공평하게 분담하고 있다고 생각한다.	①	②	③	④	⑤

		매우 그렇지 않다	그렇지 않다	보통 이다	그렇다	매우 그렇다
A3-3	나는 우리 협동조합의 재무상태를 파악하고 있다.	①	②	③	④	⑤
A3-4	나는 조합원으로서 우리 협동조합 이익과 손실의 분담방식에 영향을 미칠 수 있다.	①	②	③	④	⑤

A4. 자율과 독립

귀하는 다음의 의견에 대해 얼마나 동의하시는지 말씀해주세요.

		매우 그렇지 않다	그렇지 않다	보통 이다	그렇다	매우 그렇다
A4-1	우리 협동조합의 주요 의사결정에 정부나 외부 이해관계자가 크게 영향을 미치지 않는다. * 외부이해관계자란 외부전문가, 연계기관, 연계기업, 지역사회 인사를 말함	①	②	③	④	⑤
A4-2	우리 협동조합은 외부지원 없이 지속적인 운영이 가능하다.	①	②	③	④	⑤

A5. 교육훈련과 정보제공

귀하는 다음의 의견에 대해 얼마나 동의하시는지 말씀해주세요.

		매우 그렇지 않다	그렇지 않다	보통 이다	그렇다	매우 그렇다
A5-1	우리 협동조합은 내가 조합원(혹은 이사, 직원)으로서 역량을 개발할 수 있도록 지원해준다.	①	②	③	④	⑤
A5-2	경험이 많은 조합원들이 신규 조합원들이 협동조합 활동을 잘 이해할 수 있도록 돕는다.	①	②	③	④	⑤
A5-3	우리 협동조합은 협동조합 문화가 지역사회에 널리 확산되도록 노력한다.	①	②	③	④	⑤

A5-4. 지난해에 협동조합에서 조합원에게 제공한 교육 훈련에 참여하신 적이 있습니까?

- 1) 예 > A5-4.1로 이동
- 2) 아니오 > A6으로 이동

※ A5-4에서 '예'인 경우만

		매우 그렇지 않다	그렇지 않다	보통 이다	그렇다	매우 그렇다
A5-4.1	나는 협동조합에서 제공하는 조합원 교육에 만족한다.	①	②	③	④	⑤

A6. 협동조합 간 협동

귀하는 다음의 의견에 대해 얼마나 동의하시는지 말씀해주세요.

		매우 그렇지 않다	그렇지 않다	보통 이다	그렇다	매우 그렇다
A6-1	우리 협동조합은 다른 협동조합과 상생하고자 노력한다.	①	②	③	④	⑤
A6-2	우리 협동조합은 다른 협동조합과 사업적으로 유대관계를 형성하고자 노력한다.	①	②	③	④	⑤
A6-3	우리 협동조합의 조합원은 다른 협동조합의 조합원과 협동조합 활동경험을 공유한다.	①	②	③	④	⑤
A6-4	우리 협동조합은 협동조합 분야의 발전을 위해 노력한다.	①	②	③	④	⑤

A7. 지역사회에 대한 관심과 기여

귀하는 다음의 의견에 대해 얼마나 동의하시는지 말씀해주세요.

		매우 그렇지 않다	그렇지 않다	보통 이다	그렇다	매우 그렇다
A7-1	우리 협동조합에서는 제품과 서비스의 공정한 가격이 이익의 증대보다 중요하다.	①	②	③	④	⑤
A7-2	지역사회에서는 우리 협동조합이 지역의 소중한 자산이라고 생각한다.	①	②	③	④	⑤
A7-3	우리 협동조합은 공정한 거래를 한다.	①	②	③	④	⑤

B. 다음질문은 협동조합의 조직시스템과 관련된 질문입니다.

B1. 의사소통체계

귀하는 다음의 의견에 대해 얼마나 동의하시는지 말씀해주세요.

		매우 그렇지 않다	그렇지 않다	보통 이다	그렇다	매우 그렇다
B1-1	우리 협동조합은 나에게 정기적으로 제때 필요한 정보를 전달한다.	①	②	③	④	⑤
B1-2	우리 협동조합에서는 조합원과 직원들이 효과적으로 의사소통할 수 있는 체계가 마련되어 있다.	①	②	③	④	⑤
B1-3	나는 정기적으로 협동조합의 성과에 대한 보고를 받는다.	①	②	③	④	⑤

B2. 투명성

귀하는 다음의 의견에 대해 얼마나 동의하시는지 말씀해주세요.

		매우 그렇지 않다	그렇지 않다	보통 이다	그렇다	매우 그렇다
B2-1	나는 필요하면 우리 협동조합 운영에 관한 정보에 모두 접근할 수 있다.	①	②	③	④	⑤
B2-2	나는 이사회나 경영진이 어떤 결정을 내렸는지 안다.	①	②	③	④	⑤
B2-3	나는 현재 우리 협동조합이 운영상 어떤 어려운 문제에 처해 있는지를 안다.	①	②	③	④	⑤

B3. 피드백 시스템

귀하는 다음의 의견에 대해 얼마나 동의하시는지 말씀해주세요.

		매우 그렇지 않다	그렇지 않다	보통 이다	그렇다	매우 그렇다
B3-1	나는 중요한 정보가 있으면 그것이 필요한 조합원이나 직원에게 즉시 전달한다.	①	②	③	④	⑤
B3-2	모든 조합원과 직원이 협동조합에서 일어나는 일에 대해 의견을 제시할 수 있다.	①	②	③	④	⑤

B4. 보상

귀하는 다음의 의견에 대해 얼마나 동의하시는지 말씀해주세요.

		매우 그렇지 않다	그렇지 않다	보통 이다	그렇다	매우 그렇다
B4-1	나는 협동조합에서 내가 받는 이익과 혜택에 만족한다.	①	②	③	④	⑤
B4-2	우리 협동조합은 경영진과 직원 간 급여를 공정하게 유지하려고 한다.	①	②	③	④	⑤

B5. 혁신

귀하는 다음의 의견에 대해 얼마나 동의하시는지 말씀해주세요.

		매우 그렇지 않다	그렇지 않다	보통 이다	그렇다	매우 그렇다
B5-1	우리 협동조합은 활동 분야에서 혁신적이라고 생각한다.	①	②	③	④	⑤
B5-2	우리 협동조합에는 혁신적인 제도가 있다고 생각한다.	①	②	③	④	⑤
B5-3	우리 협동조합은 운영을 개선하기 위해 위한 새로운 방식을 시도하려고 한다.	①	②	③	④	⑤
B5-4	우리 협동조합은 늘 차별화된 제품과 서비스를 개발하려고 노력한다.	①	②	③	④	⑤

B6. 전략

귀하는 다음의 의견에 대해 얼마나 동의하시는지 말씀해주세요.

		매우 그렇지 않다	그렇지 않다	보통 이다	그렇다	매우 그렇다
B6-1	나는 우리 협동조합이 목표를 달성하기 위해 향후 5년 동안 무엇을 해야 하는지 안다.	①	②	③	④	⑤
B6-2	나는 우리 협동조합이 성공하기 위해 어떤 전략과 계획이 필요 한지 안다.	①	②	③	④	⑤

C. 다음질문은 협동조합의 조직분위기와 관련된 질문입니다.

C1. 상호존중

귀하는 다음의 의견에 대해 얼마나 동의하시는지 말씀해주세요.

		매우 그렇지 않다	그렇지 않다	보통 이다	그렇다	매우 그렇다
C1-1	우리 이사진은 사람을 자본보다 중요하게 여긴다.	①	②	③	④	⑤
C1-2	조합원과 임직원이 함께 협동조합의 발전을 위해 최선을 다한다.	①	②	③	④	⑤

C2. 지도자의 능력

귀하는 다음의 의견에 대해 얼마나 동의하시는지 말씀해주세요.

		매우 그렇지 않다	그렇지 않다	보통 이다	그렇다	매우 그렇다
C2-1	우리 협동조합 이사진은 우리 협동조합의 정관과 규약과 규정을 잘 이해하고 있다.	①	②	③	④	⑤
C2-2	나는 우리 협동조합의 이사회를 신뢰한다.	①	②	③	④	⑤
C2-3	나는 우리 협동조합의 이사진이 협동조합을 잘 이끌고 있다고 생각한다.	①	②	③	④	⑤

C3. 신뢰

귀하는 다음의 의견에 대해 얼마나 동의하시는지 말씀해주세요.

		매우 그렇지 않다	그렇지 않다	보통 이다	그렇다	매우 그렇다
C3-1	나는 우리 협동조합에 있는 사람들이 솔선수범 한다고 생각한다.	①	②	③	④	⑤
C3-2	우리 협동조합의 조합원들과 임직원은 사회윤리적 가치에 따라 행동한다고 생각한다. *사회윤리적 가치란 노동법을 준수하고, 환경규제를 준수하며, 거래처와의 공정거래 관행 등을 의미함	①	②	③	④	⑤

C4. 동료와의 관계

귀하는 다음의 의견에 대해 얼마나 동의하시는지 말씀해주세요.

		매우 그렇지 않다	그렇지 않다	보통 이다	그렇다	매우 그렇다
C4-1	우리 협동조합에서는 사람들이 서로 의견을 존중한다.	①	②	③	④	⑤
C4-2	나는 우리 협동조합의 조합원들을 좋아한다.	①	②	③	④	⑤
C4-3	우리 조합원들은 다른 관점도 환영한다.	①	②	③	④	⑤
C4-4	우리는 협동조합에 좋은 일이 생기면 함께 기뻐하고 축하한다.	①	②	③	④	⑤
C4-5	우리 협동조합은 우호적인 분위기가 있다.	①	②	③	④	⑤
C4-6	나는 우리 협동조합에서 일하거나 활동하는 것이 즐겁다.	①	②	③	④	⑤

D. 다음 질문은 협동조합의 개인의 태도와 행동과 관련된 질문입니다.

D1. 협동조합 참여를 위한 지식

귀하는 다음의 의견에 대해 얼마나 동의하시는지 말씀해주세요.

		매우 그렇지 않다	그렇지 않다	보통 이다	그렇다	매우 그렇다
D1-1	나는 우리 협동조합의 가치와 원칙에 대해 잘 안다.	①	②	③	④	⑤
D1-2	나는 협동조합에서 제공하는 협동조합의 성과에 대해 잘 알고 있다.	①	②	③	④	⑤
D1-3	나는 우리 협동조합의 사업이 성공하려면 무엇이 필요한지 잘 안다.	①	②	③	④	⑤

D2. 주인의식

귀하는 다음의 의견에 대해 얼마나 동의하시는지 말씀해주세요.

		매우 그렇지 않다	그렇지 않다	보통 이다	그렇다	매우 그렇다
D2-1	나는 의사결정 할 때 개인의 이익보다 협동조합의 성과와 번영을 더 중요하게 여긴다.	①	②	③	④	⑤
D2-2	나는 필요하면 내 시간을 내더라도 우리 협동조합의 발전을 위해 노력할 것이다.	①	②	③	④	⑤
D2-3	나는 내가 우리 협동조합의 주인이라고 생각한다.	①	②	③	④	⑤
D2-4	나는 협동조합에 대한 출자를 늘릴 필요가 있다면 내 능력이 닿는 한 기꺼이 그럴 것이다.	①	②	③	④	⑤

D3. 프로세스 개선

귀하는 다음의 의견에 대해 얼마나 동의하시는지 말씀해주세요.

		매우 그렇지 않다	그렇지 않다	보통 이다	그렇다	매우 그렇다
D3-1	나는 협동조합 발전을 위한 개선안을 제안한다.	①	②	③	④	⑤
D3-2	우리 협동조합에서는 조합원들이 조합의 운영을 개선하기 위해 계속 노력한다.	①	②	③	④	⑤

E. 다음 질문은 협동조합의 성과와 관련된 질문입니다.

E1. 동일시

귀하는 다음의 의견에 대해 얼마나 동의하시는지 말씀해주세요.

		매우 그렇지 않다	그렇지 않다	보통 이다	그렇다	매우 그렇다
E1-1	우리 협동조합은 전반적으로 좋은 조직이다.	①	②	③	④	⑤
E1-2	나는 우리 협동조합의 조합원이라는 것이 자랑스럽다.	①	②	③	④	⑤

E2. 만족

귀하는 다음의 의견에 대해 얼마나 동의하시는지 말씀해주세요.

		매우 그렇지 않다	그렇지 않다	보통 이다	그렇다	매우 그렇다
E2-1	내가 협동조합에서 하는일은 나에게 의미가 있다.	①	②	③	④	⑤
E2-2	나는 조합원으로서 하는 일에 만족한다.	①	②	③	④	⑤
E2-3	나는 우리 협동조합에서 수립한 핵심 정책에 만족한다.	①	②	③	④	⑤
E2-4	나는 조합원으로 활동하면서 개인적으로도 성장하고 발전한다고 생각한다.	①	②	③	④	⑤
E2-5	나는 협동조합에서 조합원으로 활동하면서 성취감을 느낀다.	①	②	③	④	⑤

E3. 생존과 지속가능성

귀하는 다음의 의견에 대해 얼마나 동의하시는지 말씀해주세요.

		매우 그렇지 않다	그렇지 않다	보통 이다	그렇다	매우 그렇다
E3-1	나는 우리 협동조합의 재무상태가 튼튼하다고 생각한다.	①	②	③	④	⑤
E3-2	우리 협동조합은 직원들에게 안정된 고용을 보장할 수 있다.	①	②	③	④	⑤

E4. 제품과 서비스

귀하는 다음의 의견에 대해 얼마나 동의하시는지 말씀해주세요.

		매우 그렇지 않다	그렇지 않다	보통 이다	그렇다	매우 그렇다
E4-1	나는 우리 협동조합에서 제공하는 제품과 서비스의 질에 만족한다.	①	②	③	④	⑤
E4-2	우리 협동조합에서 제공하는 제품과 서비스는 협동조합의 가치와 원칙을 훼손하지 않는다.	①	②	③	④	⑤

E5. 지역사회에 대한 관심

귀하는 다음의 의견에 대해 얼마나 동의하시는지 말씀해주세요.

		매우 그렇지 않다	그렇지 않다	보통 이다	그렇다	매우 그렇다
E5-1	우리 협동조합에서는 의사결정을 할 때 지역사회의 경제 발전과 복지를 고려한다.	①	②	③	④	⑤
E5-2	우리 협동조합은 지역사회를 지원하는 활동을 실천한다.	①	②	③	④	⑤

E6. 환경에 대한 관심

귀하는 다음의 의견에 대해 얼마나 동의하시는지 말씀해주세요.

		매우 그렇지 않다	그렇지 않다	보통 이다	그렇다	매우 그렇다
E6-1	우리 협동조합은 환경 문제에서 선도적인 역할을 한다.	①	②	③	④	⑤
E6-2	우리 협동조합은 지역사회에서 벌이는 환경 운동에 지속적으로 참여한다.	①	②	③	④	⑤

F. 다음질문은 기본정보에 관련된 질문입니다.

* 무응답은 해당이 없거나 응답을 원하지 않으시는 경우 체크하세요

F1. 귀하의 성별은 무엇입니까?

- ① 남성 ② 여성 ③ 제3의 성 ④ 무응답

F2. 귀하의 연령은 어떻게 되십니까?

- ① 20대 이하 ② 30대 ③ 40대 ④ 50대 ⑤ 60대 ⑥ 70대 이상 ⑦ 무응답

F3. 귀하의 최종학력은 어떻게 되십니까?

- ① 중졸 이하 ② 고졸 ③ 전문대졸 ④ 대졸 ⑤ 대학원졸 ⑥ 무응답

F4. 귀하의 현재 거주지역은 어디십니까?

- ① 서울 ② 부산 ③ 대구 ④ 대전 ⑤ 인천 ⑥ 광주 ⑦ 울산 ⑧ 세종 ⑨ 경기
⑩ 강원 ⑪ 충북 ⑫ 충남 ⑬ 전북 ⑭ 전남 ⑮ 경북 ⑯ 경남 ⑰ 제주 ⑱ 무응답

F5. 귀하의 평균 월소득은 어떻게 되십니까?

- ① 100만원 미만 ② 100만원 이상 200만원 미만 ③ 200만원 이상 300만원 미만
④ 300만원 이상 400만원 미만 ⑤ 400만원 이상 500만원 미만 ⑥ 500만원 이상
⑦ 무응답

F6. 귀하의 혼인상태는 어떻게 되십니까?

- ① 미혼 ② 기혼 ③ 무응답

F7. 귀하의 가족 수는 어떻게 되십니까?

- ① 1인 ② 2인 ③ 3인 ④ 4인 이상 ⑤ 무응답

F8. 귀하는 협동조합 내에서 다음 중 어디에 해당하십니까?

- ① 일반조합원 ② 임원(조합원 이면서 이사진)
③ 4대보험이 지원되는 직원이자 조합원 - 직책 _____
④ 임원이면서 직원 - 직책 _____
⑤ 무응답

F9. 귀하의 협동조합 가입 연수는 어떻게 되십니까?

- ① 1년 미만 ② 1년 이상 2년 미만 ③ 2년 이상 3년 미만
④ 3년 이상 4년 미만 ⑤ 4년 이상 5년 미만 ⑥ 5년 이상 10년 미만
⑦ 10년 이상 20년 미만 ⑧ 20년 이상 30년 미만 ⑨ 30년 이상 ⑩ 무응답

F10. 현재 활동하고 있는 협동조합의 유형은 다음 중 어디에 속한다고 생각하십니까?

- ① 사업자협동조합 ② 소비자협동조합 ③ 직원협동조합
④ 다중이해관계자협동조합(1.교육 및 사회복지(보건) 2. 기타)
⑤ 일반협동조합연합회 ⑥ 사회적협동조합 ⑦ 사회적협동조합 연합회
⑧ 잘 모른다 ⑨ 무응답

F11. 현재 소속된 조직의 비즈니스 유형은 무엇이라고 생각하십니까?

- ① 농업 임업 및 어업 ② 광업 ③ 제조업 ④ 전기, 가스 및 수도사업 ⑤ 건설업
- ⑥ 도매 및 소매업 ⑦ 운수업 ⑧ 숙박 및 음식점업 ⑨ 출판, 영상, 방송통신, 정보서비스
- ⑩ 금융 및 보험업 ⑪ 전문, 과학 및 기술서비스업 ⑫ 공공행정, 국방 및 사회 보장행정
- ⑬ 교육 서비스업 ⑭ 보건 및 사회복지사업 ⑮ 예술, 스포츠 및 여가관련 서비스업
- ⑯ 협회 및 단체, 수리 및 기타 개인 서비스업 ⑰ 가구내 고용활동, 자가소비 생산활동
- ⑱ 국제 및 외국기관 ⑲ 잘모른다 ⑳ 무응답

F12. 귀하의 조직의 조합원은 몇 명이라고 생각하십니까?

- ① 5명 미만 ② 5명 이상 10명 미만 ③ 10명이상 15명 미만 ④ 15명 이상 20명 미만
- ⑤ 20명 이상 50명 미만 ⑥ 50명 이상 100명 미만 ⑦ 100명 이상 ⑧ 잘 모른다 ⑨ 무응답

F13. 본 설문지의 최종결과가 나온 경우, 최종 결과를 전달받고 싶으시다면 이메일을 제공하실 의향이 있으십니까?

- ① 제공하겠습니다. - _____
- ② 제공하지 않겠습니다.

쿠플인덱스 활용가이드 개발연구 인용 (2019, 한국사회적기업진흥원)

1 각 지표 점수

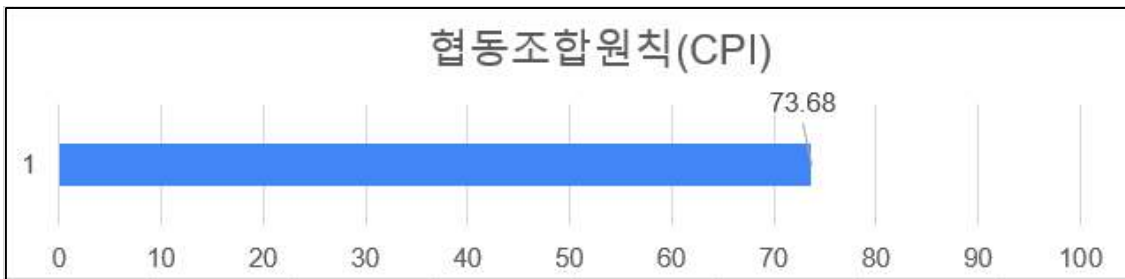
“결과” 시트에서 첫 번째로 나오는 그래프는 ‘조합원(응답자)이 해당지표에 기준 문항으로 포함된 설문에 ‘긍정’ 응답을 한 비율’을 의미함

각 설문문항은 5점척도 구성되어 있으며, 그 중 ‘그렇다’와 ‘매우 그렇다’로 응답한 수만 긍정의 응답에 포함되며, ‘매우 그렇지 않다’, ‘그렇지 않다’, ‘보통이다’는 긍정의 응답에 포함되지 않음

1 협동조합원칙(CPI)

협동조합원칙은 전체 설문 가운데 협동조합의 7원칙을 중심으로 해당 특성들이 나타나는지 묻는 문항들을 토대로 측정되었음

<그림 1>에서는 전체 설문 중 협동조합원칙 지표에 활용된 기준 설문문항들에 대한 조합원의 ‘긍정’ 응답 비율이 73.06%인 것을 확인할 수 있음



<그림 1> 긍정의 응답비율: 협동조합원칙

2 협동조합가치(CVI)

협동조합가치는 전체 설문 가운데 협동조합의 10가지 가치를 중심으로 해당 특성들이 나타나는지 묻는 문항들을 토대로 측정되었음(<표 1>)

<그림 2>에서는 전체 설문 중 협동조합가치 지표에 활용된 기준 설문문항들에 대한 조합원의 ‘긍정’ 응답 비율이 72.31%인 것을 확인할 수 있음



<그림 2> 긍정의 응답비율: 협동조합가치

<표 1> 질문구성: 협동조합 10개 가치

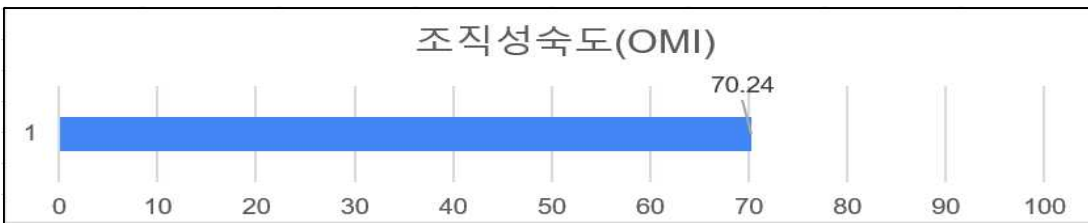
코드	분류	질문수
	정직	1
C3-2	우리 협동조합의 조합원들과 임직원은 사회윤리적 가치에 따라 행동한다고 생각한다.	
	개방성	4
B2-1	나는 필요하면 우리 협동조합 운영에 관한 정보에 모두 접근할 수 있다.	
B2-2	나는 이사회나 경영진이 어떤 결정을 내렸는지 안다.	
C4-1	우리 협동조합에서는 사람들이 서로 의견을 존중한다.	
C4-3	우리 조합원들은 다른 관점도 환영한다.	
	자조	3
D2-4	나는 협동조합에 대한 출자를 늘릴 필요가 있다면 내 능력이 닿는 한 기꺼이 그럴 것이다.	
A4-2	우리 협동조합은 외부지원 없이 지속적인 운영이 가능하다.	
D2-2	나는 필요하면 내 시간을 내서라도 우리 협동조합의 발전을 위해 노력할 것이다.	
	민주주의	3
A2-1	우리 협동조합에서는 아주 중요한 의사결정은 최종결정권이 조합원에게 있다.	
A2-2	나는 조합원으로서 우리 협동조합의 사업전략에 영향을 미칠 수 있다.	
A3-4	나는 조합원으로서 우리 협동조합 이익과 손실의 부담방식에 영향을 미칠 수 있다.	
	자기책임	4
D1-1	나는 우리 협동조합의 정관과 규약에 대해 잘 안다.	
B3-1	나는 중요한 정보가 있으면 그것이 필요한 조합원이나 직원에게 즉시 전달한다.	
C2-1	우리 협동조합 이사진은 우리 협동조합의 정관과 규약을 잘 이해하고 있다.	
D1-3	나는 우리 협동조합의 사업이 성공하려면 무엇이 필요한지 잘 안다.	
	평등	3
A3-2	우리 협동조합에서는 이익과 손실을 공평하게 부담하고 있다고 생각한다.	
B4-1	나는 협동조합에서 내가 받는 이익과 혜택에 만족한다.	
B4-2	우리 협동조합은 경영진과 직원 간 급여를 공정하게 유지하려고 한다.	
	공정	1
A1-1	우리 협동조합에서는 임원이나 일반조합원이나 지위에 상관없이 모두 평등하게 존중받는다.	
	연대	5
A6-1	우리 협동조합은 다른 협동조합과 상생하고자 노력한다.	
A6-2	우리 협동조합은 다른 협동조합과 사업적으로 유대관계를 형성하고자 노력한다.	
A6-3	우리 협동조합의 조합원은 다른 협동조합의 조합원과 협동조합 활동경험을 공유한다.	
A6-4	우리 협동조합은 협동조합 분야의 발전을 위해 노력한다.	

코드	분류	질문수
A5-2	경험이 많은 조합원들이 신규 조합원들이 협동조합 활동을 잘 이해할 수 있도록 돕는다.	
	사회적 책임	5
A7-2	지역사회에서는 우리 협동조합이 지역사회의 소중한 자산이라고 생각한다	
E5-1	우리 협동조합에서는 의사결정을 할 때 지역사회의 경제 발전과 복지를 고려한다.	
E5-2	우리 협동조합은 지역사회를 지원하는 활동을 실천한다.	
E6-1	우리 협동조합은 환경 문제에서 선도적인 역할을 한다.	
E6-2	우리 협동조합은 지역사회에서 벌이는 환경 운동에 지속적으로 참여한다.	
	타인에 대한 배려	2
A7-3	우리 협동조합은 공정한 거래를 한다.	
C4-4	우리는 협동조합에 좋은 일이 생기면 함께 기뻐하고 축하한다.	

③ 조직성숙도(OMI)

조직성숙도는 전체 설문 중 ‘이상적인’ 협동조합의 핵심 특성들이 나타나는지 묻는 문항들을 기반으로 측정되었음
 <그림 3>에서는 전체 설문 중 조직성숙도 지표에 활용된 기준 설문문항들에 대한 조합원의 ‘긍정’ 응답 비율이 70.24%인 것을 확인할 수 있음

‘조직성숙도 지표점수는 조직성숙도에 관련된 핵심질문(Key-questions)을 기반으로 도출되며, 핵심질문의 구성은 <표 1>과 같음



<그림 3> 긍정의 응답비율: 조직성숙도

<표 1> OMI Key Questions

코드	질문
A2-3	나는 우리 협동조합의 정관과 규약, 규정에 대해 잘 안다.
A2-4	나는 협동조합에서 조합원, 이사, 경영진, 직원 등이 모두 어떤 역할을 하는지 잘 안다.
A6-4	우리 협동조합은 협동조합 분야의 발전을 위해 노력한다.
A7-1	우리 협동조합에서는 제품과 서비스의 공정한 가격이 이익의 증대보다 중요하다.
B1-2	우리 협동조합에서는 조합원과 직원들이 효과적으로 의사소통할 수 있는 체계가 마련되어 있다.

코드	질문
B2-3	나는 현재 우리 협동조합이 운영상 어떤 어려운 문제에 처해 있는지를 안다.
B1-3	나는 정기적으로 협동조합의 성과에 대한 보고를 받는다.
B5-2	우리 협동조합에는 혁신적인 제도가 있다고 생각한다.
B6-1	나는 우리 협동조합이 목표를 달성하기 위해 향후 5년 동안 무엇을 해야 하는지 안다.
B6-2	나는 우리 협동조합이 성공하기 위해 어떤 전략과 계획이 필요한지 안다.
C1-1	우리 이사진은 사람을 자본보다 중요하게 여긴다.
C1-2	조합원과 임직원이 함께 협동조합의 발전을 위해 최선을 다한다.
C2-1	우리 협동조합 이사진은 우리 협동조합의 정관과 규약과 규정을 잘 이해하고 있다.
C4-3	우리 조합원들은 다른 관점도 환영한다.
C4-4	우리는 협동조합에 좋은 일이 생기면 함께 기뻐하고 축하한다.
D1-1	나는 우리 협동조합의 가치와 원칙에 대해 잘 안다.
D1-3	나는 우리 협동조합의 사업이 성공하려면 무엇이 필요한지 잘 안다.
D3-2	우리 협동조합에서는 조합원들이 조합의 운영을 개선하기 위해 계속 노력한다.
E2-3	나는 우리 협동조합에서 수립한 핵심 정책에 만족한다.
E4-2	우리 협동조합에서 제공하는 제품과 서비스는 협동조합의 가치와 원칙을 훼손하지 않는다.

4 조직신뢰도(OTI)

조직신뢰도는 개인정보를 묻는 설문문항들에 대해 조합원들이 어디까지 개인정보를 제공할 의사가 있는지를 기준으로 조합에 대한 신뢰도를 측정함

조합원이 본 설문을 작성하면서 개인정보를 제공한다는 것은 본 조사에 본인이 응답한 결과들을 조합 차원에서 모니터링 해도 좋다는 의미로 조합을 신뢰하는 정도를 알려줌

<그림 4>에서는 개인정보에 대한 응답률이 92.25%인 것을 확인할 수 있음



<그림 4> 개인정보 제공율: 조직신뢰도

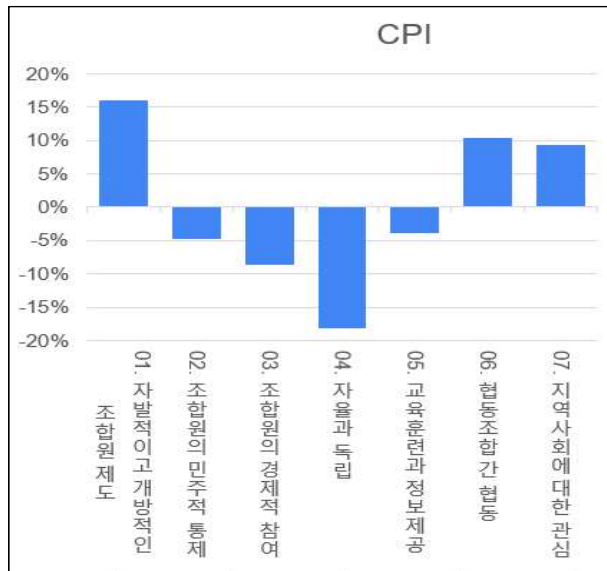
2 지표별 세부결과

조직성숙도, 협동조합원칙, 협동조합가치 지표결과는 긍정의 응답 비율을 기준으로 각 항목에 대한 조합원들의 응답결과를 확인할 수 있음

긍정의 응답 비율을 기준점인 '0'(각지표의 점수)으로 놓고, 그 기준점보다 높은 경우에는 위쪽에, 낮은 경우에는 아래쪽으로 그래프가 그려짐

1 협동조합원칙(CPI)

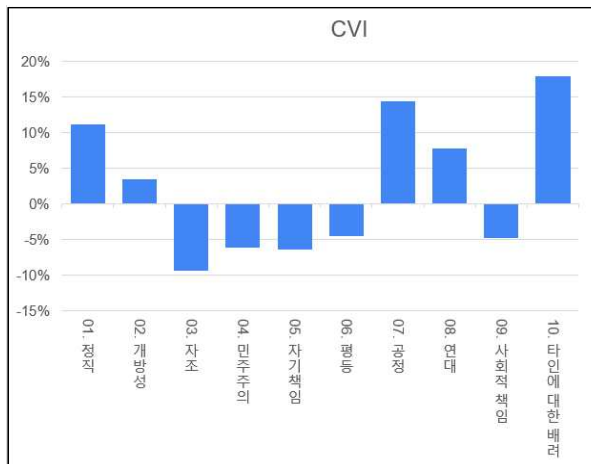
<그림 5>에서 보면, 협동조합원칙지표(CPI) 평균과 비교할 때, 제1원칙, 6원칙, 7원칙은 긍정의 응답비율이 높으며, 제2원칙, 3원칙, 4원칙, 5원칙에 대해서는 응답비율이 낮은 것을 확인할 수 있음



<그림 5> 세부결과: 협동조합원칙

2 협동조합가치(CVI)

<그림 6>에서 보면, 협동조합가치지표(CVI) 평균과 비교할 때, '정직, 개방성, 공정, 연대, 타인에 대한 관심'에 대해서는 긍정의 응답비율이 높으며, '자조, 민주주의, 자기책임, 평등, 사회적책임'에 대해서는 응답비율이 낮은 것을 확인할 수 있음



<그림 6> 세부결과: 협동조합가치

③ 조직성숙도(OMI)

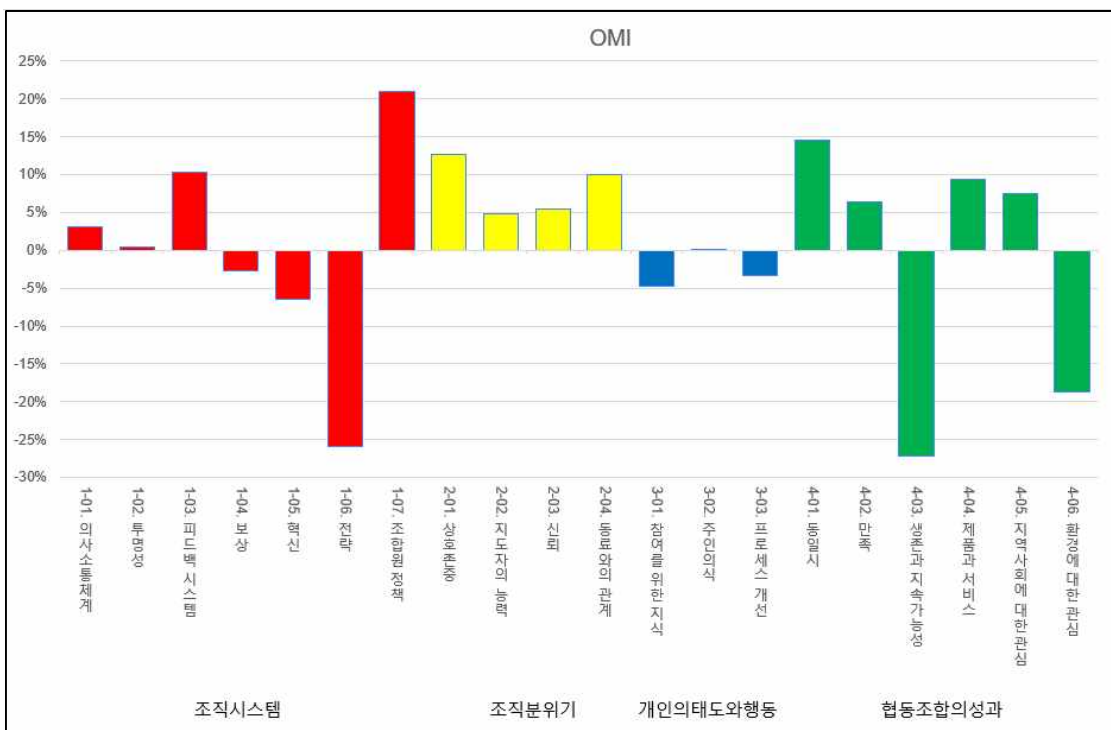
<그림 7>은 조직성숙도지표를 기준으로 조직평가의 각 세부 항목들에 대한 조합원들의 응답현황을 나타낸 것이며, 이 그래프를 기반으로 협동조합의 조직분석을 할 수 있음

(조직시스템) 본 연구의 설문조사에 참여한 협동조합 조합원들은 보상, 혁신, 전략에 대한 관심에서 전체 조직성숙도(OMI) 성과지표 평균과 비교할 때 긍정의 응답 비율이 낮은 것으로 확인되었음

(조직분위기) 전체적으로 OMI 평균보다 높으며, 참여에 대해서는 긍정의 응답비율이 낮음

(개인의 태도와 행동) 참여를 위한 지식이나 프로세스 개선은 긍정의 응답 비율이 낮고, 주인의식은 차이가 거의 없는 것으로 확인됨

(협동조합의 성과) 동일시, 만족, 제품과 서비스, 지역사회에 대한 관심은 OMI 평균보다 높으며, 자아실현, 자율과 독립, 생존능력, 환경에 대한 관심은 평균보다 긍정의 응답비율이 낮음



<그림 7> 세부결과: 조직성숙도