

The Kia EV9

상품 정보

사내 限



Movement that inspires

1. 디자인

1-1 외장 (전면부)

1-2 외장 (측/후면부)

1-3 외장 (GT-line)

1-4 내장 (디자인)

1-5 내장 (GT-line)

1-6 내장 (기능)

1-7 내장 (후석)

2. 제원 및 성능

2-1 제원

2-2 성능

3. 사양

3-1 시트 유틸리티 (6인승 스위블)

3-2 시트 유틸리티 (6인승 릴랙션)

3-3 공간 유틸리티

3-4 주요 신사양

4. ADAS

4-1 주요 ADAS 사양

4-2 고속도로 자율주행

5. 커넥티비티

5-1 인포테인먼트

5-2 무선 소프트웨어 업데이트

5-3 기아 커넥트 스토어

'디지털 패턴 라이팅 그릴' 기반의 디지털 타이거 페이스로 기아 EV 플래그십만의 혁신적이고 고급스러운 이미지 구현



*GT-line 사양, 기본 모델 '디지털 패턴 라이팅 그릴' 이미지 추후 공개



'디지털 패턴 라이팅 그릴' 적용 사양

'디지털 패턴 라이팅 그릴' 미적용 사양



디지털 패턴 라이팅 그릴 (옵션)

평상시 차체와 동일한 색상이나, 점등 시 여러 개의 조명이 다양한 패턴 구현



프로젝션 LED 헤드램프 & LED DRL

- ① 좌 : 스몰큐브 프로젝트 LED 헤드램프(옵션)
- ② 우 : 슬림 프로젝트 LED 헤드램프(기본)
- ③ 별자리를 본뜬 스타맵 LED DRL



프론트 범퍼 & 스키드 플레이트

정통 SUV의 강인함이 구현된 프론트 범퍼와 스키드 플레이트

측면부는 정통 SUV 지향하는 비율로 대형 SUV의 웅장함을 전달, 후면부는 각진 솔더 라인으로 자신감 있는 자세 구현



곧게 선 자세와 정통 SUV 비율이 강조된 측면

각진 솔더부와 부드러운 차체면이 강조된 후면



스타맵 LED 리어 콤비네이션 램프

별자리를 본뜬 '스타맵(Star Map)' 리어 콤비네이션 램프가 넓은 차폭을 강조



사각형 조형 휠 & 오토 플러시 도어 핸들

사각형 조형의 유니크한 휠 디자인과 세련된 오토 플러시 도어 핸들



리어 범퍼 & 스킵드 플레이트

전면부의 디자인과 통일감을 구현하고, 와이드함과 클린함을 강조한 리어 범퍼

볼드하고 다이내믹한 디자인과 블랙 칼라 차별화를 통해 정통 SUV 스타일링 강화



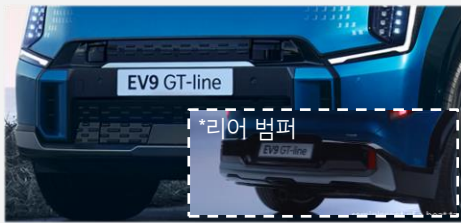
GT-line

"기본모델 대비 블랙 칼라 차별화"

- ① 프론트/리어 범퍼
- ② 휠
- ③ 벨트라인 몰딩
- ④ 아웃사이드 미러 커버(상단)
* 이미지 내 디지털 사이드 미러는 옵션 사양
- ⑤ 도어 가니쉬
- ⑥ 루프랙



기본 모델



전용 프론트/리어 범퍼

다이내믹하고 볼드한 이미지를 구현하는 에어 포켓과 전/후 범퍼 가니쉬



전용 블랙 휠 & 벨트라인 몰딩

강인하고 고급스러운 이미지의 블랙 칼라 휠과 벨트라인 몰딩



전용 블랙 루프랙

정통 SUV 스타일링을 강화하는 브릿지 타입의 블랙 루프랙

정제된 느낌의 디자인을 통해 실내 공간감을 극대화하며 고급감을 연출하는 디자인 구현



정제된 디자인으로 극대화된 실내 공간감



타원형 조형 요소로 연출되는 개방감



투톤 스티어링휠 & 엠블렘 라이트

투톤 신규 스티어링휠에 엠블렘 라이트 구현하여 혁신적인 실내 이미지 강화



타원형 조형 요소 & 앰비언트 라이트

타원형 조형 요소에 적용된 앰비언트 라이트로 개방감과 고급감 연출



클린한 센터콘솔 & 센터페시아

버튼 배치 최소화하고 전자식 변속 레버를 컬럼 타입으로 적용해 클린한 디자인 구현

기본 모델과의 통일감 유지하되, 가니쉬, 시트 패턴 등의 차별화로 GT-line만의 고급감 구현



GT-line

"기본 모델 대비 패턴 차별화"

- ① 가니쉬 직물 패턴
- ② 시트 엠보 패턴
- ③ 시트 배색 패턴



기본 모델



전용 가니쉬 직물 패턴

기본 모델 대비 고급감 개선된
내장 가니쉬 부위의 직물 감싸기 패턴



전용 시트 엠보 패턴

세로형 시트 엠보 패턴 별도 적용하여
GT-line 내장만의 차별화 포인트 확보



전용 시트 배색 패턴

기본 모델의 상단-하단 투톤 패턴과 달리
GT-line은 테두리-중심부 투톤 패턴 적용

고객 사용성을 최우선으로 고려해 차량 기능 조작부를 간결하고도 직관적으로 구성



조작 편의성을 강화한 '인포 & 공조' 통합 디스플레이



1열 공간 활용성을 극대화한 센터 페시아



파노라믹 와이드 디스플레이

12.3"클러스터+5"공조창+12.3"인포 화면이 하나로 매끄럽게 연결된 신규 통합 디스플레이



히든 타입 터치 버튼

가니쉬와 일체화되어 점등 시 더욱 강조되며, 터치 시 진동 반응으로 고급스러운 조작감 선사



컬럼 타입 전자식 변속 레버

시동 버튼이 통합된 컬럼 타입의 전자식 변속 레버로 직관적인 조작 구현

혁신적이고 다양한 시트 유틸리티와 뛰어난 공간감 구현하는 후석



뛰어난 공간감 구현한 실내 (1열 ~ 3열)



뛰어난 공간감 구현한 실내 (러기지 뷰)



2열 스위블 시트 (내측 180° 회전 시)

3열을 향해 내측으로 180° 회전해
실내 공간의 다양한 활용 경험 제공



2열 스위블 시트 (외측 90° 회전 시)

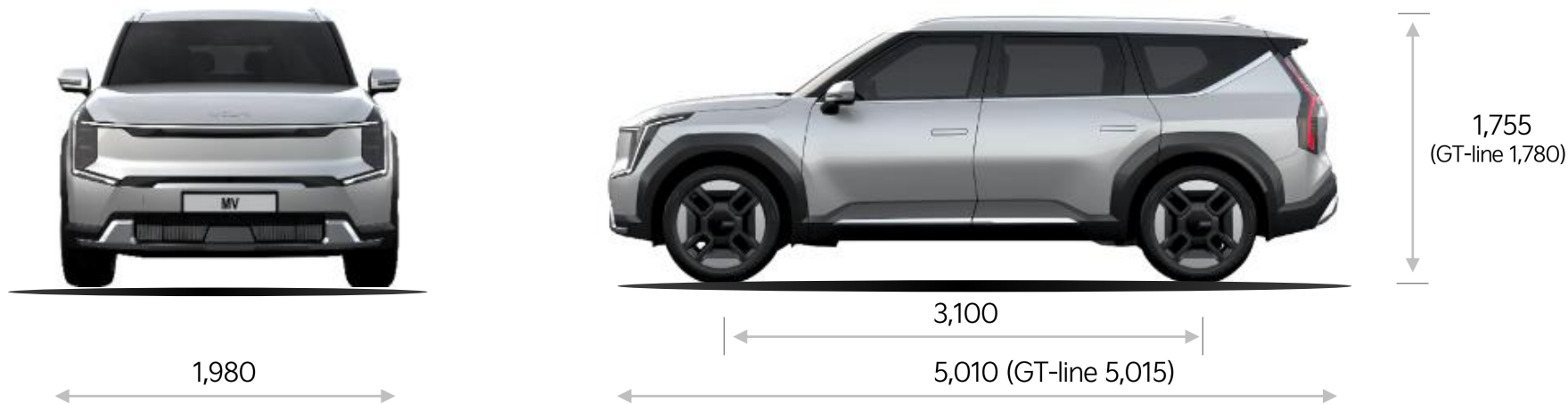
측면 도어를 향해 외측으로 90° 회전해
차일드시트 탈부착 등 상황에서 편의성 향상



타원형 조형 요소

1열에 적극 활용된 타원형 조형 요소를
2열 도어 패널에도 통일감 있게 구현

기존 EV에서 경험해보지 못했던 대형 SUV EV만의 공간성을 구현하는 압도적 차체 제원



제원 비교 (당사 측정 기준)

*단위 : mm/ 전고는 루프랙 적용 기준

구 분	모하비	EV9			테슬라 모델 Y
		차이		차이	
전 장	4,930	+80	5,010 GT-line 5,015	+260	4,750
전 폭	1,920	+60	1,980	+60	1,920
전 고	1,790	-35	1,755 GT-line 1,780	+130	1,625
휠베이스	2,895	+205	3,100	+210	2,890

※ 본 자료의 이미지 및 세부 내용은 변동될 수 있으며 실제 차량과 다를 수 있습니다.

정통 SUV 프로파일임에도 불구하고, ① 500km 이상 AER ② 최고 5초대 초반의 제로백 성능 달성 목표로 개발 중

EV 성능 (당사 측정 기준)

구 분	EV6	EV9 (목표)			아이오닉5
		차이		차이	
1회 충전 주행거리 (km)	475	+25	약 500	+42	458
공 력 (Cd 계수)	0.24	+0.04	0.28	-0.01	0.29
충전 시간 (분)	18	+7	약 25	+7	18
배터리 (kWh)	77.4	+22.4	99.8	+22.4	77.4

* 주행거리 : 롱 레인지 2WD 기준, 충전 시간 : 350kW 초급속 충전기로 10% → 80% 충전 기준

모델 별 동력 성능 (당사 측정 기준)

구 분	EV9 기본 모델 2WD	EV9 기본 모델 4WD			EV9 GT-line (4WD 단일 사양)
		차이		차이	
출력 (kW)	150 204마력	+133	283 385마력	-	283 385마력
토크 (Nm)	350	+250	600	-100	700
제로백 (0 → 100km/h)	9.4	-3.4	6.0	+0.7	5.3

* 기본 모델 4WD의 경우 '부스트' 옵션 선택 시 GTL 수준의 제로백 성능 확보 가능(토크 600Nm → 700Nm)

2열 시트의 회전(내측 180°, 외측 90°) 통해 휴식, 차일드 시트 탈부착 등 지원하며 이전에 없던 새로운 경험 제공



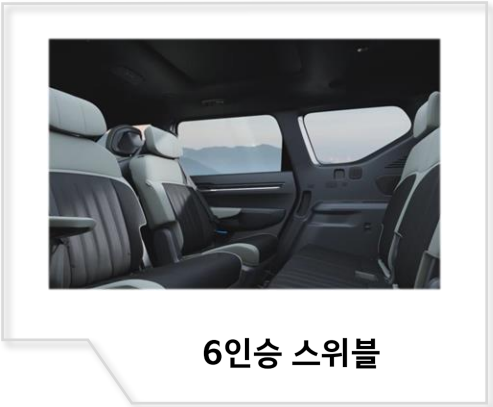
※ EV9 적용 이미지는 추후 공개

7인승



※ EV9 적용 이미지는 추후 공개

6인승 기본



6인승 스위블



※ EV9 적용 이미지는 추후 공개

6인승 릴랙션



스위블 미구현 시 (주행 중)

시트 회전하지 않을 경우(주행 중)
기본 6인승 시트 사양과 유사 형태



180°도 스위블 구현 시 (정차 중)

정차 중 2열 시트를 내측으로 180° 회전
하여 대좌 후 다양한 차량 경험 가능



90°도 스위블 구현 시 (정차 중)

정차 중 2열 시트를 외측으로 90° 회전
하여 차일드 시트 탈부착 등에 용이

2열 시트의 휴식 자세 전환 및 진동 모터 기반의 마사지 기능(요추 및 엉덩이) 제공하여, 플래그십에 걸맞는 휴식 편의 제공



※ EV9 적용 이미지는 추후 공개

7인승



※ EV9 적용 이미지는 추후 공개

6인승 기본



6인승 스위블



※ EV9 적용 이미지는 추후 공개

6인승 릴랙션



※ EV9 적용 이미지는 추후 공개

1열·2열 동시 구현 가능

1열과 2열에 릴랙션 자세 동시 구현하여, 최대 4인에게 휴식 최적화 자세 제공



※ EV9 적용 이미지는 추후 공개

마사지 기능

진동식 모터를 기반으로 요추 및 엉덩이 부위 마사지 기능 제공



※ EV9 적용 이미지는 추후 공개

후석(2열·3열) 파워 시트

2열 및 3열 파워 시트 적용을 통해 후석 승객의 착좌 자세 조작 편의성 확보

당사 최대 수준의 프론트 트렁크 용량 확보하고, 전자식 래치 및 비상 오픈 스위치 적용하여 고객 사용성·안전성 제고



EV9 후드 오픈 영역 (점선 표시 영역)

구 분	EV6 2WD	EV9		
		차이	2WD	4WD
용 량 (ℓ)	52	+38	90	52
하 중 (kg)	25	+15	40	20

당사 최대 수준의 프론트 트렁크 용량



※ 잠금 해제 기능 限, 전자식 오픈 기능은 미적용

전자식 후드래치

별도의 세이프티 래치 해제 없이, 차량 혹은 키 버튼 조작으로 후드 잠금 해제 가능



※ EV9 적용 이미지는 추후 공개

프론트 트렁크 LED 램프

프론트 트렁크 內 LED 램프 적용하여 다양한 상황에서의 활용 편의성 증대



※ EV9 적용 이미지는 추후 공개

비상 오픈 스위치

프론트 트렁크 내부에서 조작 가능한 비상 오픈 스위치 적용하여 안전성 확보

당사 EV 플래그십 포지셔닝에 걸맞는 당사 최고 수준 편의 사양 적용으로, 사용자 편의성 및 차량 경험 강화



오토 플러시 도어 핸들

주차, 주행 간에 숨겨져 있다가 승하차 시 자동 전개/수납되는 타입의 도어 핸들



※ EV9 적용 이미지는 추후 공개

빌트인캠 2

고화질 카메라(QHD)를 통해 영상과 음성을 저장하며, 기아 커넥트 앱을 통해 확인 가능



※ EV9 적용 이미지는 추후 공개

디지털키 2

핸들에 스마트폰을 터치하지 않고도 도어 잠금 또는 해제가 가능한 디지털키 2



디지털 사이드 미러

카메라와 OLED 모니터로 선명하고 넓은 후측방 시야를 제공하는 하이테크 사양



※ EV9 적용 이미지는 추후 공개

디지털 센터 미러

짐 적재 등으로 룸미러 통해 후방 시야 확보 어려울 시 카메라 기반 화면으로 후방 시야 확보



메시 타입 헤드레스트(1열)

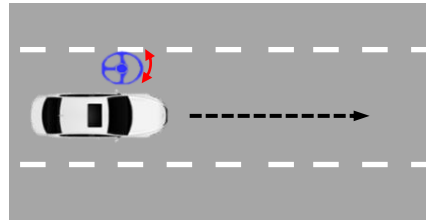
후석의 개방감과 1열의 쾌적함을 구현한 메시(mesh) 소재 헤드레스트

당사 최고 수준의 ADAS 사양 적용으로 주행 및 주차 상황에서 안전·편의성 강화



스티어링 휠 그립 감지

스티어링 휠 그립을 직접 감지하는 정전식 센서로 ADAS 사용 편의성 증대



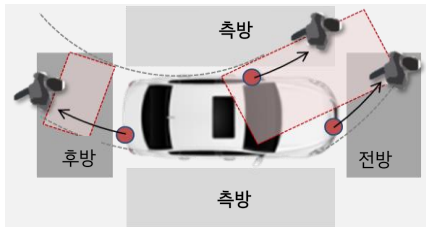
차로 유지 보조 2 (LFA2)

기존 LFA 대비, 차로 중앙 유지 및 곡선로 주행 제어 성능 향상



원격 스마트 주차 보조 2

원격 주차 및 출차 지원, 기존 RSPA 대비 카메라 통한 주차선 인식 기반 보조 가능



전/측방 주차 충돌방지 보조

주차 및 출차 시 전/측방 보행자, 물체와 충돌 위험 경고 및 제동 보조

사양 운영 비교

● : 기본, ○ : 옵션, - : 미적용
★ : 기아 커넥트 스토어 상품 운영

	EV6	EV9
전방 충돌방지 보조 2(FCA2)	○	●
운전자 주의 경고(DAW)	●	●
하이빔 보조(HBA)	●	●
차로 유지 보조 2(LFA2) 당사최초	-	●
지능형 속도제한 보조(ISLA)	●	●
후측방 충돌방지 보조(BCA)	●	●
후방 주차 충돌방지 보조(PCA-R)	○	○
원격 스마트 주차 보조 2(RSPA2) 당사최초	-	★
전/측방 주차 충돌방지 보조(PCA-F/S)	-	★
후방 교차 충돌방지 보조(RCCA)	●	●
스마트 크루즈 컨트롤(정차&재출발)	●	●
운전 스타일 연동	○	●
내비게이션 기반 스마트 크루즈 컨트롤(안전구간/곡선로)	●	●
진출입로 제어	○	●
고속도로 주행 보조(HDA)	●	-
고속도로 주행보조 2(HDA2)	○	●
스티어링 휠 그립 감지(HoD) 당사최초	-	●
안전 하차 보조(SEA)	○	●
후석 승객 알림(ROA)	○	●

※ 본 자료의 이미지 및 세부 내용은 변동될 수 있으며 실제 차량과 다를 수 있습니다.

글로벌 SUV 최초로 레벨 3 자율주행인 고속도로 자율주행(HDP) 적용하여, 이전에 없던 'Hands-off' 주행 경험 제공



레벨 3 자율주행 고속도로 자율주행(HDP)

Q. 고속도로 자율주행(HDP)는 어떤 기술인가요?

A. 고속도로·자동차 전용도로 본선 주행 시 운전자가 스티어링 휠을 잡지 않고도 (Hands-Off) 안전거리 및 차로를 유지하며 주행하는 기술

Q. 레벨3 자율주행이란 무엇인가요?

A. 제한적 주행 조건에서 차량 스스로 주행할 수 있는 조건부 자율주행. 운전자는 운전대에서 손을 떼더라도 전방을 주시해야 하며, 돌발 상황 혹은 미지원 구간 진입 시 운전자에게 제어권 이양 필요

[HDP 동작 시나리오]

※ HDP 사양 출시 시점 및 상세 내용은 추후 공지 예정입니다.



작동 조건 만족



HDP 동작 버튼 조작



HDP 기능 동작

→ Hands-off 후 고속도로 자율 주행 경험

주행 간, 지속적인 전방 미주시 등 돌발 상황 발생 →



차량이 위험 상황 인지



운전자에 제어권 이양 경고



차로 내 비상 정차

당사 최초로 신규 인포테인먼트 시스템 'ccNC' 적용하여 '차량 - 고객' 간 연결성 강화

* ccNC : connected car Navigation Cockpit



차세대 인포테인먼트 시스템 'ccNC'

Q. 신규 인포테인먼트 시스템의 가장 큰 장점은 무엇인가요?

A. e-하이패스와 같은 커넥티비티 기능을 강화하고, 통합 검색 및 신규 EV 모드 등 고객 친화적이고 직관적인 조작성 확보

* 참고 : 신규 EV모드



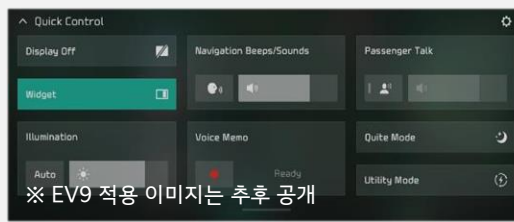
V2L 등 EV 관련 모든 정보와 기능을 손쉽게 확인 및 조작할 수 있고, 스마트폰과 같이 위젯의 형태로 고객이 직접 화면 구성 가능한 신규 메뉴



'클러스터-내비-HUD' GUI 테마 일원화

세련된 컨셉의 GUI를 일관되게 적용하여 보다 직관적이고 고급스러운 사용경험 제공

* GUI : Graphical User Interface(그래픽 사용자 인터페이스)



퀵 컨트롤 기능

화면 상단을 아래로 쓸어내려 자주 사용하는 메뉴에 간단하고 빠르게 접근할 수 있는 기능



e-하이패스

카페이 연동 하이패스 카드 발급하여, 실물 카드 없이 결제하는 하이패스 시스템

무선 소프트웨어 업데이트(OTA)로, 차량 소프트웨어를 항상 최신으로 유지하는 새로운 고객 경험 선사

* OTA : Over-the-Air



차량 기능 전반의 S/W 업데이트 지원

Q. OTA가 무엇인가요?

A. 내비, 구동계, ADAS 등 차량 전반의 주요 전자 제어 장치들과 연계한 차량 기능들을 무선으로 개선할 수 있는 업데이트 방식



서비스 센터 방문 없이 S/W 업데이트를 통해 품질 문제 등에 즉시 대응



차량이 항상 최신 버전으로 유지·관리되는, 이전에 없던 새로운 고객 경험 제공

[무선 소프트웨어 업데이트 시나리오]



업데이트 준비

최신버전 소프트웨어 업데이트 가능 시, 주행 중 무선통신을 통해 소프트웨어 다운로드 진행 시작



업데이트 진행

주행 후 시동을 끄면 차량 내 인포테인먼트 화면 안내에 따라 업데이트 작업 시작하며, 실시간으로 업데이트 진행을 확인 가능



업데이트 완료

업데이트 완료 시 알림 후, 차량 재시동 후 업데이트 내용 안내함 (차량 내 화면의 QR코드를 통해 확인 가능)

차량 구매 이후에도 고객이 원하는 시점에 차량과 연계된 다양한 상품 및 서비스를 구매할 수 있는 온라인 스토어



고객에게 구매 시점과 기간 선택권을 제공

Q. 기아 커넥트 스토어가 무엇이고, 어떻게 이용하나요?

A. 차량 구매 후에 차량에 대한 디지털 상품 및 서비스를 구매할 수 있는 서비스로, 당사의 웹/앱을 통해 제공될 예정



당사 차량
출고



기아 커넥트 스토어
서비스 가입 후 로그인



상품 선택
및 결제

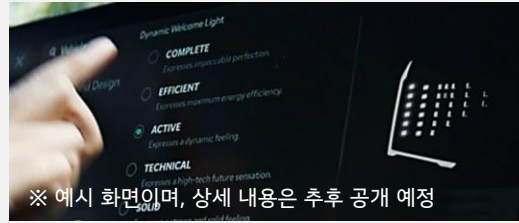


구매 상품
차량 설치



원격 스마트 주차 보조 2(RSPA2)

차량 외부에서 원격으로 주차 및 출차를 지원하며, 카메라 기반으로 주차선을 인식하여 사선 주차 등 활용 가능 범위 확대



※ 예시 화면이며, 상세 내용은 추후 공개 예정

라이팅 패턴(Lighting Pattern)

디지털 패턴 라이팅 그릴을 기반으로 다양한 웰컴 세레모니와 점등 이미지를 추가 구매하여 나만의 개성을 구현할 수 있게 하는 상품



스트리밍 플러스(Streaming Plus)

차량 인포테인먼트를 통해 영상/음원 등의 미디어 스트리밍 서비스를 이용 가능한 상품 (*컨텐츠 제공사는 추후 공개 예정)

The Kia EV9

The Kia EV9 상품 정보 / 2023. 03 / 국내상품1팀

이 자료는 사내 限으로 제작되었으므로, 대외 배포용으로 사용할 수 없습니다.