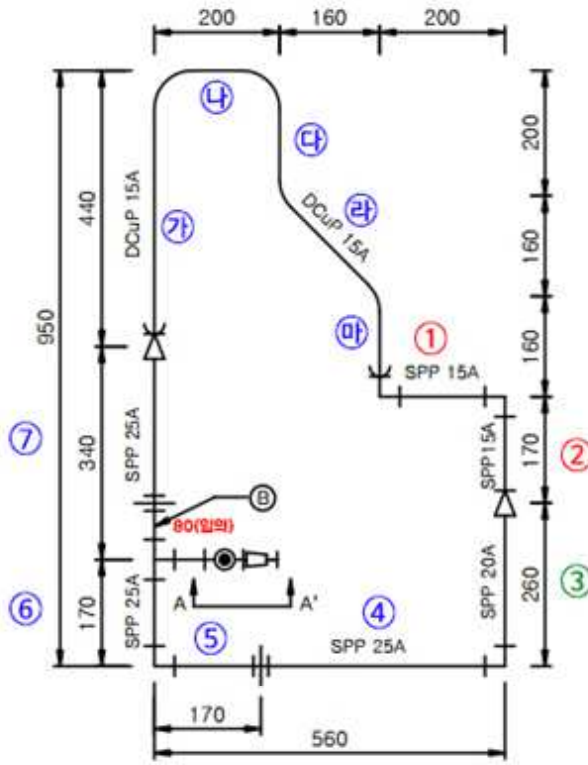


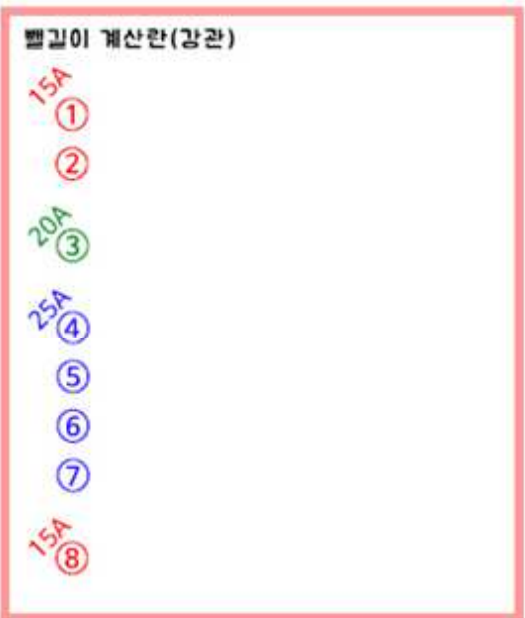
자격종목	온수온돌기능사	과제명	온수보일러 설치 및 방열관 작업
------	---------	-----	-------------------

3. 도면

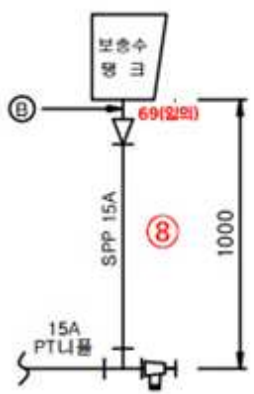


[도면의 기호 설명]

- ▽ : 레류서
- ⌋ : 밸브소켓이음
- ☐ : 드레인밸브
- ⓑ : 25A PT니플을 사용하여 조립하는 부분임



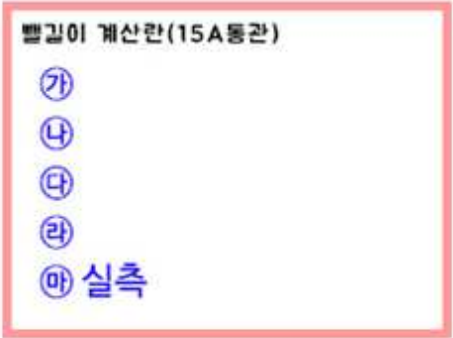
보일러 설치 배관도(평면도)



A - A' 상세도



보일러 설치 배치도(평면도)



자격종목	온수온돌기능사	과제명	온수보일러 설치 및 방열관 작업
------	---------	-----	-------------------

3. 도면



[도면의 기호 설명]

- ▽ : 배류서
- ⊂ : 밸브스켓이음
- ☐ : 드레인밸브
- ⊕ : 25A PTL니플을 사용하여 조립하는 부분임

빨길이 계산란(강관)

^{15A} ① $200 - (16 + 16) = 168$

② $170 - (16 + 8) = 146$

^{20A} ③ $260 - (6 + 22) = 232$

^{25A} ④ $390 - (20 + 12) = 358$

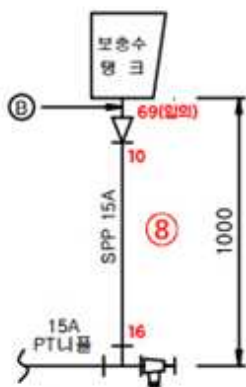
⑤ $170 - (12 + 23) = 135$

⑥ $170 - (17 + 23) = 130$

⑦ $340 - (80 + 12 + 6) = 242$

^{15A} ⑧ $1000 - (69 + 10 + 16) = 905$

보일러 설치 배관도(평면도)



A - A' 상세도



보일러 설치 배치도(평면도)

빨길이 계산란(15A동관)

가 $440 - (57 + 25) = 358$

나 $200 - (57 + 57) = 86$

다 $200 - (57 + 23) = 120$

라 $226 - (23 + 23) = 180$

마 실측



[에듀강닷컴]온수온돌기능사 실기 재생목록



QR 코드 스캔시 모든강의 한번에 보기가 가능합니다.